

ÚTSÝNI





VERKIÐ:

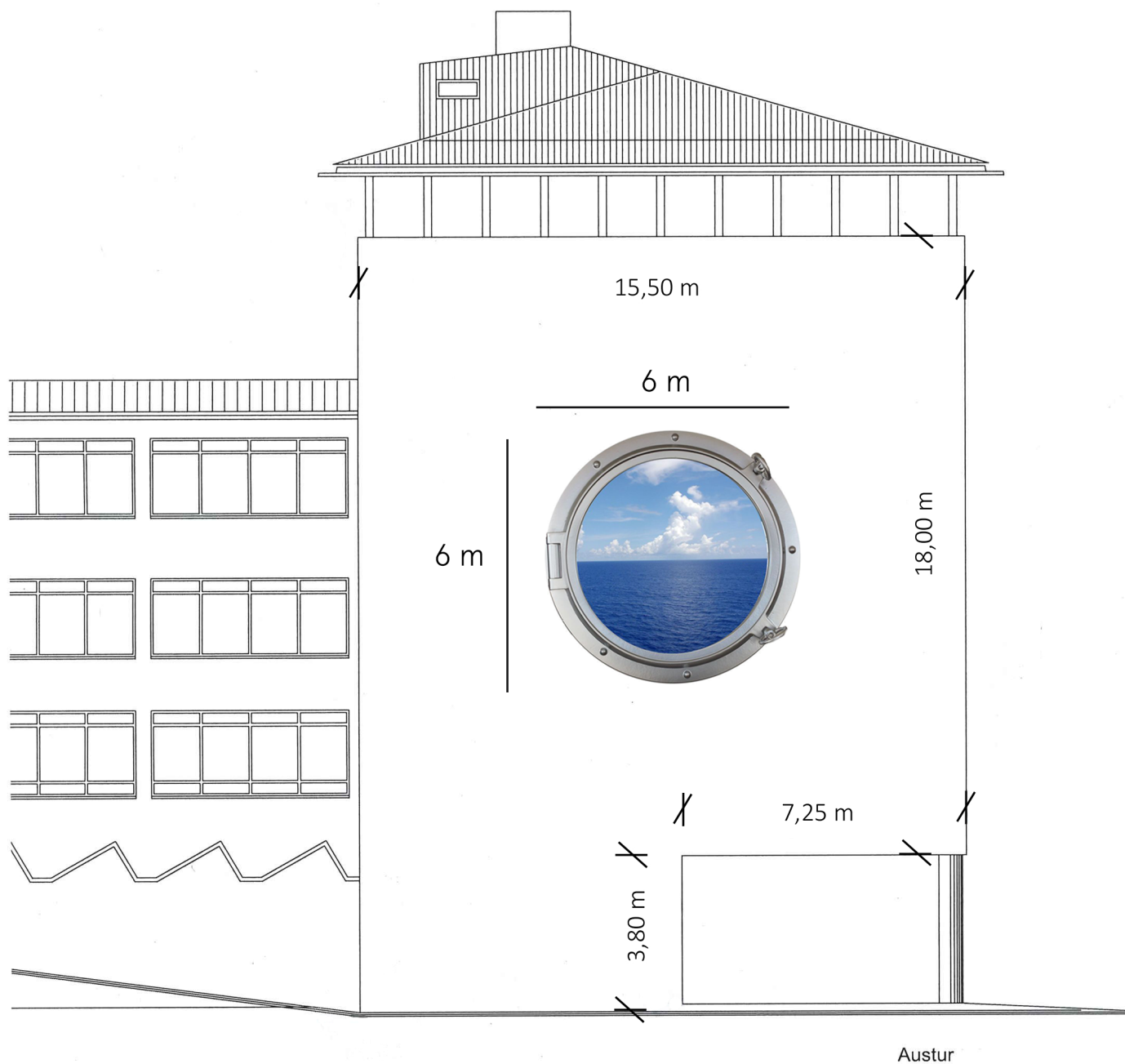
Verkið er ljósmynd tekin út um kýrauga á íslensku skipi.
Útsýnið er sjóndeildarhringurinn þar sem himinn og haf mætast.

Það sem allir íslenskir sjómenn eiga sameiginlegt sama hvaða starf þeir hafa á hvers kyns skipi er þetta útsýni út um káetugluggann.

Einfalt hringformið nýtur sín vel á stórum, hvítum vegg Sjávarútvegshússins þar sem vegfarendum býðst að gægjast á haf út. Sjávarútvegshúsið skyggir (ásamt Hörpunni) á sjávarsýn í Vesturátt. Þessi gluggi býður upp á að sjá áframhaldandi sjávarútsýni og tengir einnig Sjávarútvegshúsið við upplifun sjómanna um land allt.

*Ath. að þessi ljósmynd er fundin á netinu og er einungis til sýna hugmyndina að verkinu.
Ef að tillagan er samþykkt fæ ég far með báti út á sjó og læt ljósmyndara taka mynd út um kýrauga á íslensku skipi.*

Skúlagata 4
Sjavarútvegshúsið



STÆRÐ:

Ég tel að best kæmi út að hafa hringinn 6m x 6m þannig að hann sé symmetrískur á miðju veggjarins og u.þ.b. þriðjungur af hæð og breidd hans.

EFNISVAL:

Tvenns konar útfærslur finnast mér helst koma til greina.

1. hugmynd að útfærslu:

Ljósmyndin er prentuð á hvítan segldúk og fest undir fræsta pvc plötu á vegginn þannig að myndin viðhaldi hringforminu. Glugginn (grái partur myndarinnar) yrði prentaður á pvc plötur og myndi skorða seglið (prentuðu útsýninu) undir sér.

Þessi útgáfa er einnig með skírskotun í efnivið skipa og auðvelt að halda við og setja upp.

2. hugmynd að útfærslu

Ljósmyndin er einfölduð í myndvinnsluforriti og varpað upp á vegginn þar sem að hún er máluð af Skiltamálun Reykjavíkur úr lyftara.

Ég fékk tilboð frá tveimur aðilum um þessar útfærslur þannig að hægt sé að skoða kosti og galla.