

Öryggi barna í Reykjavík

18.11.2019

Berglind Hallgrímsdóttir, EFLA

Höskuldur Kröyer, Trafkon

Sigurður Andrés Þorvarðarson, Verkís

Forsendur og áskoranir

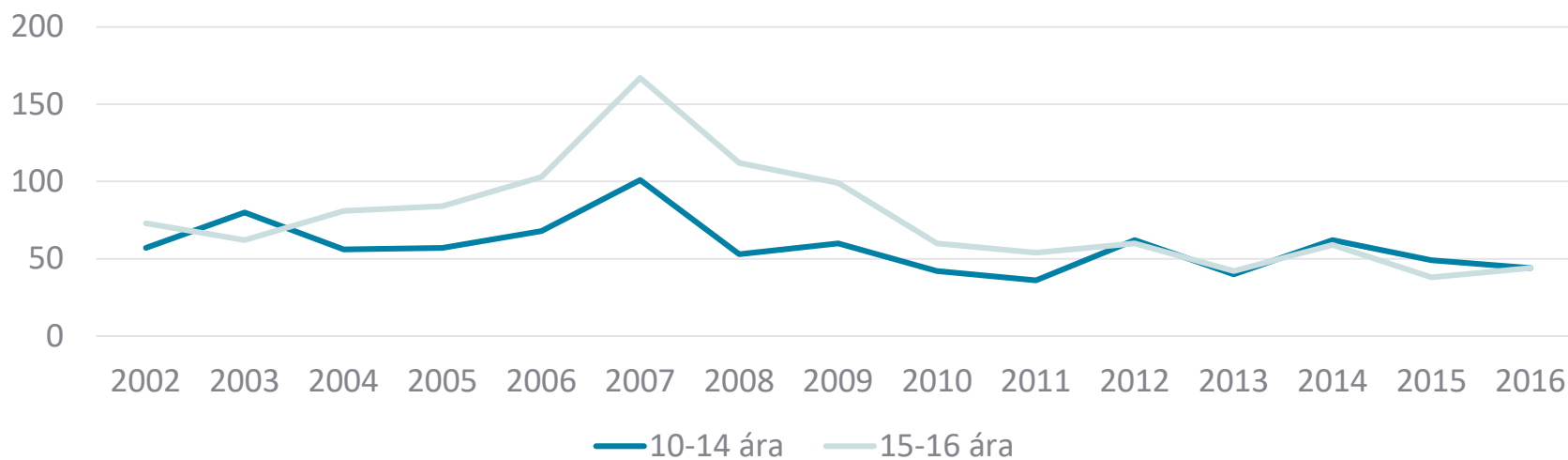
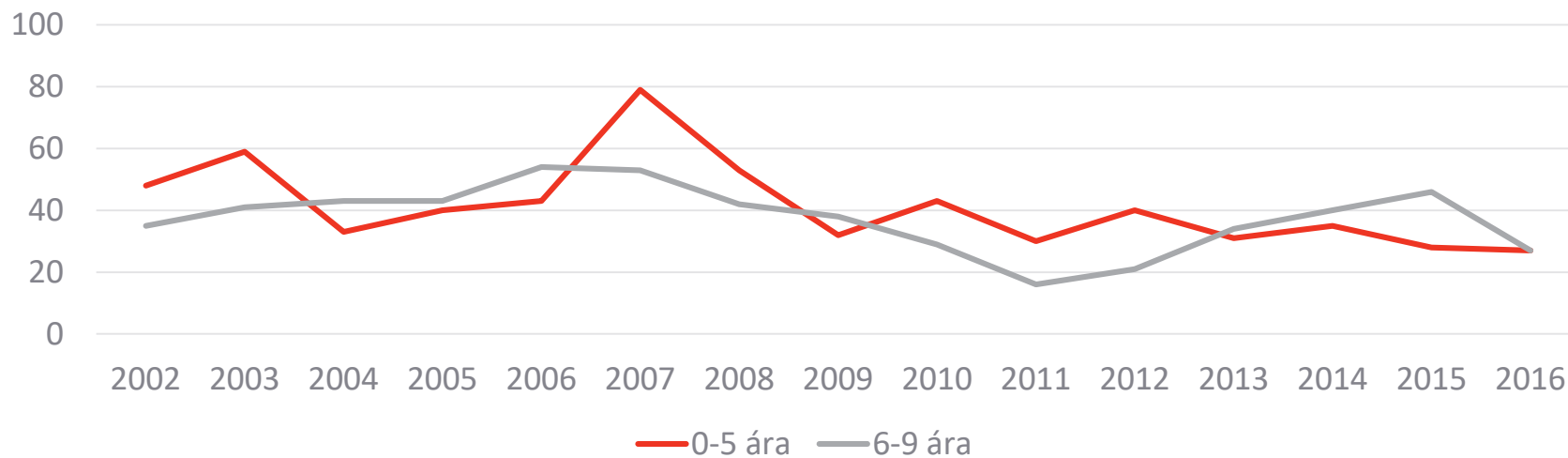
- Viðkvæmur hópur
 - Lægri, sjást síður
 - Annar árekstrarmekanísmi
 - Hlutföll, högg við árekstur og svo framvegis
 - Ekki búin að ná fullum þroska
 - Ekki með fullþroskaða sýn eða heyrn
 - Ekki hægt að ætlast til þess að þau muni alltaf sýna „örugga“ hegðun
 - **Ferðin er leikur!**

Forsendur og áskoranir

- Áskoranir

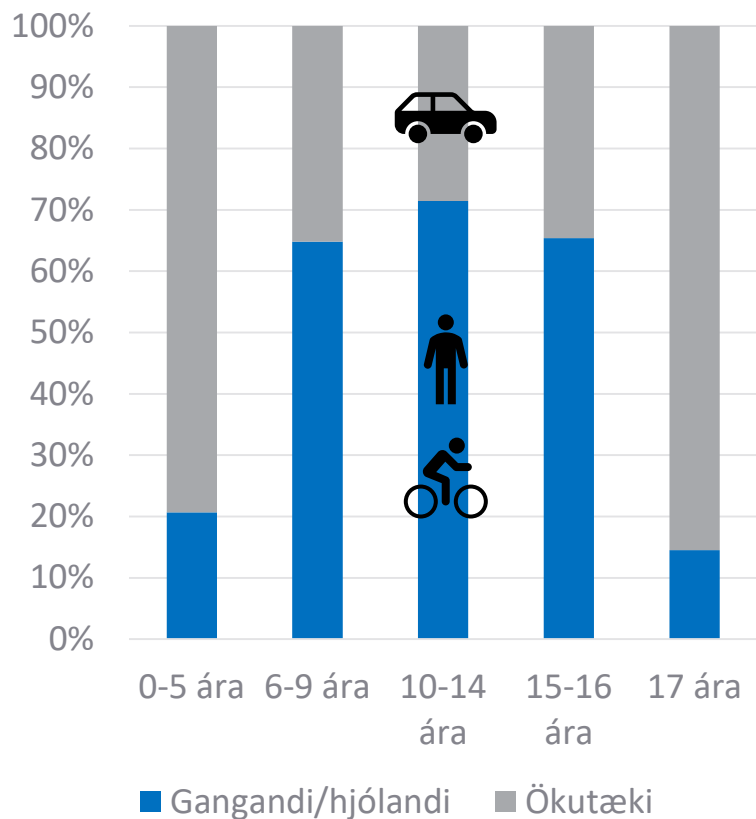
- Verða að fá að geta verið „frjáls“
- Umferð bíla, meðal annars foreldrar, skapa hættu við áfangastaði
- Ábyrgðin þarf að liggja á ökumönnum og veghaldara, ekki börnunum
 - Skapa umhverfi sem lágmarkar hættu fyrir börn

Skráð slysbarna 2002-2016

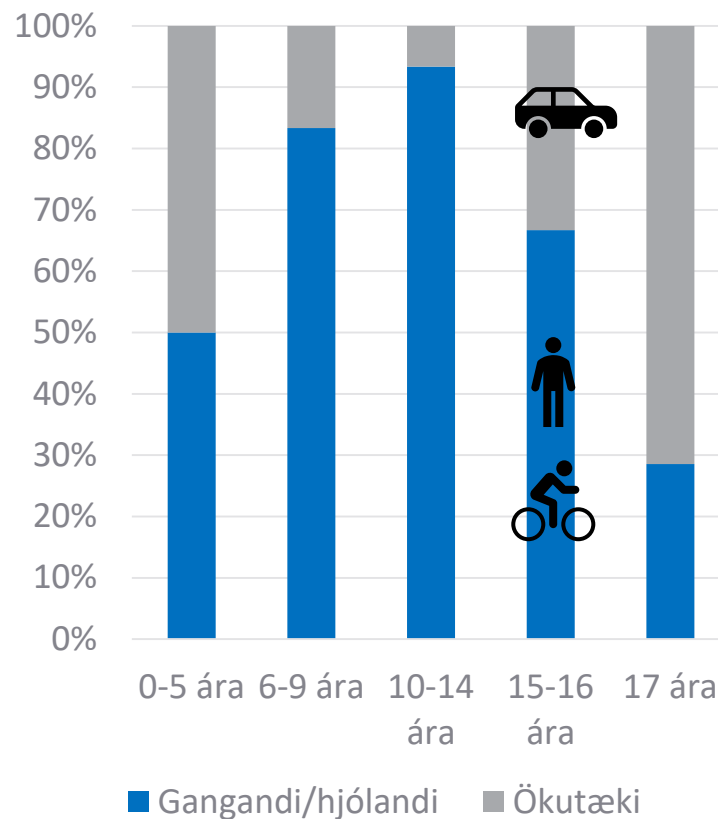


Slys barna í Reykjavík 2012-2016

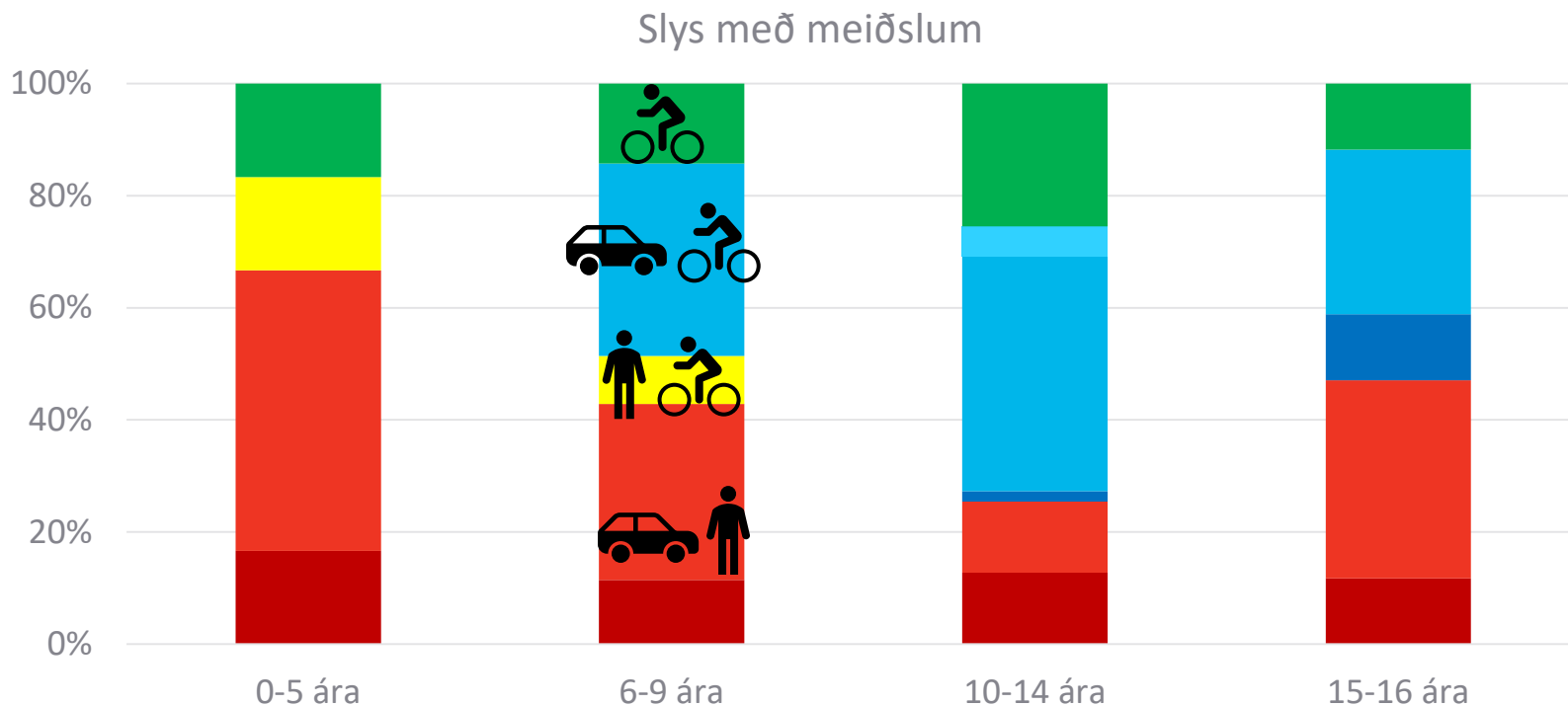
Slys með meiðslum



Alvarleg/banaslys



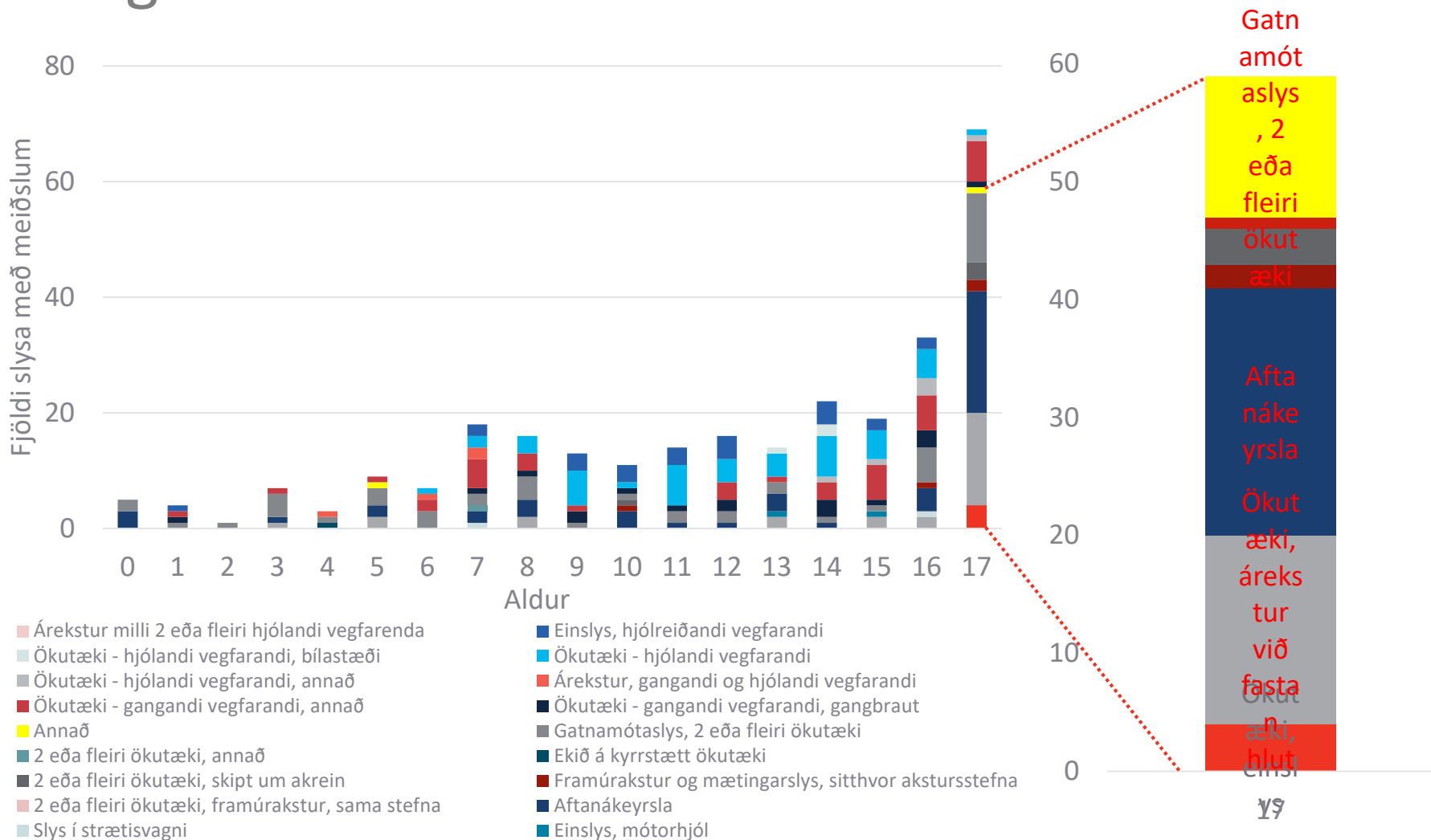
Slys sem gangandi og hjólandi vegfarendur



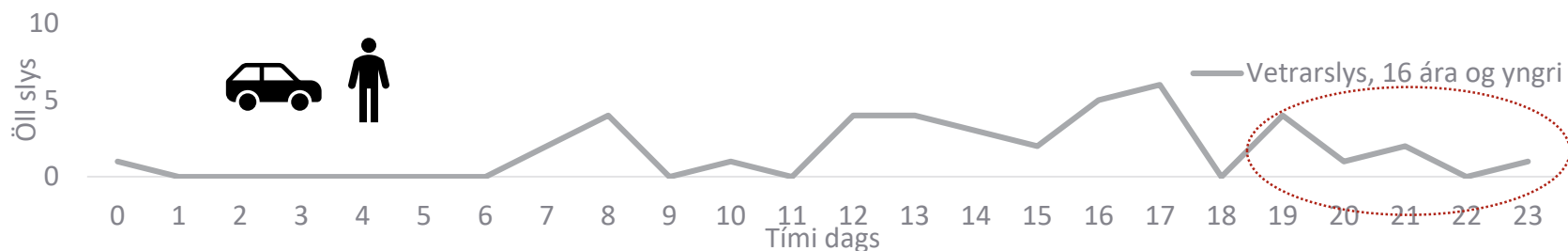
- Ökutæki - gangandi vegfarandi, gangbraut
- Árekstur, gangandi og hjólandi vegfarandi
- Ökutæki - hjólandi vegfarandi
- Einslys, hjólreiðandi vegfarandi

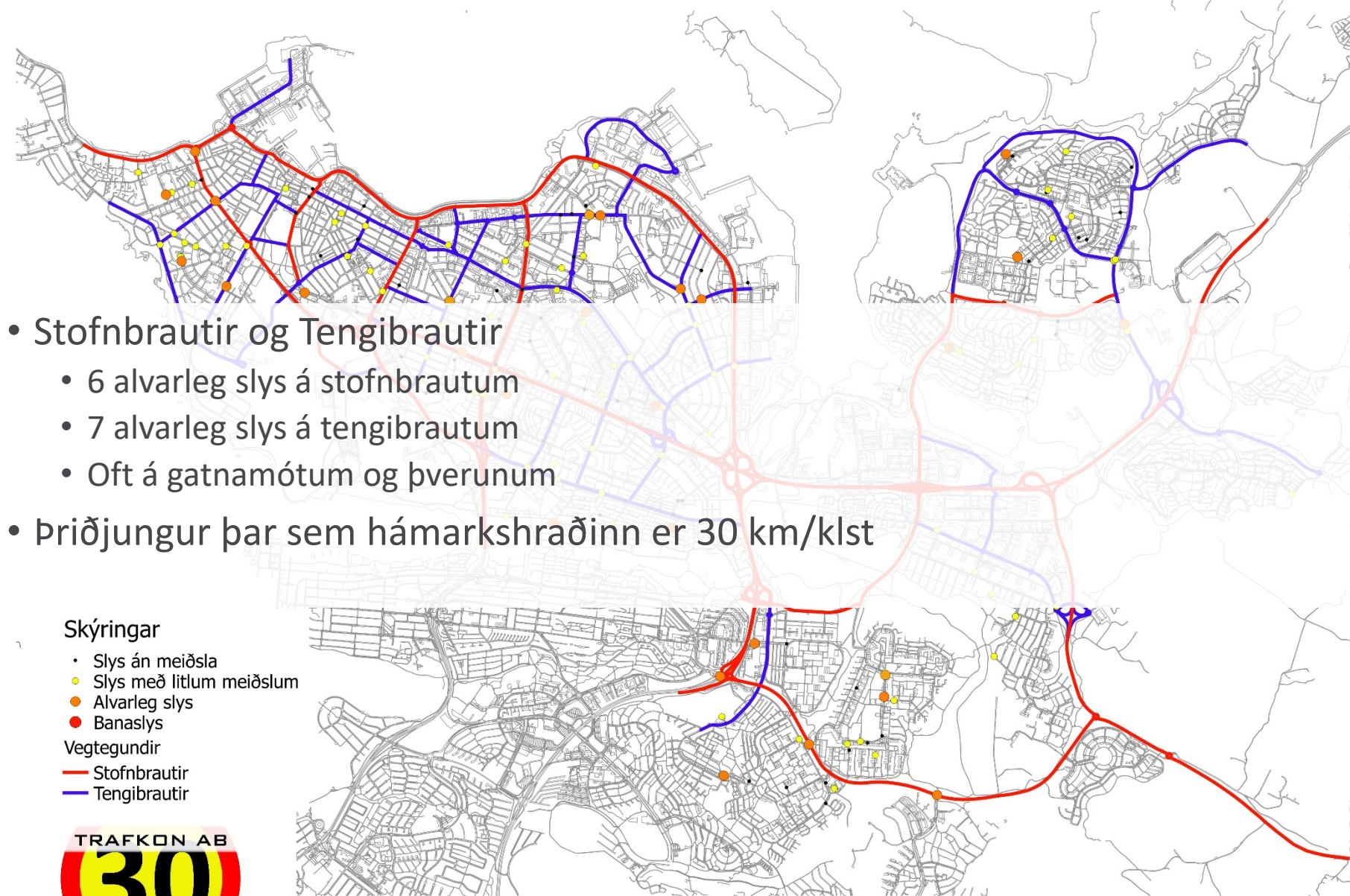
- Ökutæki - gangandi vegfarandi, annað
- Ökutæki - hjólandi vegfarandi, annað
- Ökutæki - hjólandi vegfarandi, bílastæði
- Árekstur milli 2 eða fleiri hjólandi vegfarenda

Ungir ökumenn



Tímasetning slysa þar sem ekið á gangandi vegfarendur





- Stofnbrautir og Tengibrautir
 - 6 alvarleg slys á stofnbrautum
 - 7 alvarleg slys á tengibrautum
 - Oft á gatnamótum og þverunum
- Þriðjungur þar sem hámarkshraði er 30 km/klst

Skýringar

- Slys án meiðsla
- Slys með litlum meiðslum
- Alvarleg slys
- Banaslys

Vegtegundir

- Stofnbrautir
- Tengibrautir



SLYSAKORT, ÖKUTÆKI - GANGANDI/HJÓLANDI VEGFARANDI, 0-17 ÁRA

Markmið Reykjavíkur 2019-2023 tengd börnum

1. Fækka banaslysum árin 2019-2023 um 10% miðað við fjölda banaslysa áráanna 2012-2016. Árin 2019-2023 er stefnt á að banaslys séu ekki fleiri en fimm.
2. Fækka alvarlegum slysum á tímabilinu 2019-2023 um 10% miðað við meðaltal áráanna 2012-2016. Árin 2019 til 2023 er stefnt á að alvarleg slys séu ekki fleiri en 194.
3. Fjöldi alvarlegra meiðsla á börnum (0-17 ára) í umferðinni á árunum 2019-2023 verði 10% lægri en á árunum 2012-2016. Árin 2019 til 2023 ættu ekki fleiri en 43 börn að slasast alvarlega í umferðarslysum
4. Reykjavíkurborg taki upp núllsýn sem grundvöll vinnu sinnar við umferðaröryggismál á gildistíma áætlunarinnar.
5. Reykjavík sé fyrirmynd annarra sveitarfélaga í umferðaröryggismálum á Íslandi.



Karl Jilg, birt með leyfi höfundar

Almennar aðgerðir

- Öryggisrýni nýrra deiliskipulaga og hönnunar
- Núverandi innviðir rýndir – meðal annars hjólainnviðir
- Úttektir og öryggisáætlanir skóla og íþróttamiðstöðva
- Lækkun hraða

Gangandi og hjólandi vegfarendur



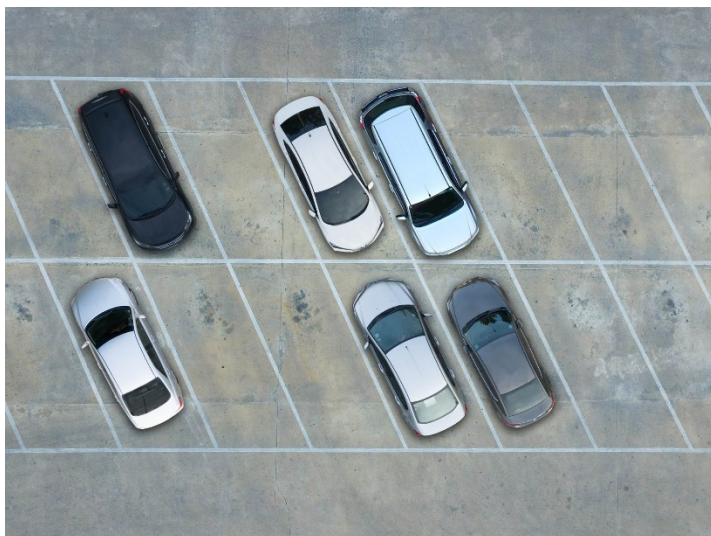
- Sýnileiki vegfarenda
- Réttar sjónlengdir
- Hindra fallslys / örugg hliðarsvæði
- Bætt þjónustustig - vetrarþjónusta



Gangandi og hjólandi vegfarendur



- Uppbygging innviða – mislægt?
- Öryggi bílastæða
- Djúpgreiningar á alvarlegum slysum á gatnamótum
- Hvetja til notkunar rétts öryggisbúnaðar



Slys í ökutækjum

80km/klst. 8 hæðir

70km/klst. 6 hæðir

60km/klst. 4 hæðir

50km/klst. 3 hæðir

40km/klst. 2 hæðir

30km/klst. 1 hæð



Heimild: Trafikverket

- Örugg hliðarsvæði
- Sjálfvirkt hraða og rauðljósaeftirlit
- Endurskoðun hámarkshraða
- Bætt þjónustustig
- Hvetja til notkunar rétts öryggisbúnaðar

Kærar þakkir

Berglind Hallgrímsdóttir og Höskuldur Kröyer

Berglind.hallgrimsdottir@efla.is

Hoskuldur.kröyer@trafkon.se