

24. janúar 2024



Skattlagning orkuvinnslu

Viðaukar við skýrslu starfshóps

Viðauki A – sviðsmyndir vindorkukosta sem nú eru til meðferðar hjá verkefnisstjórn rammaáætlunar (5. áfangi) miðað við tvær tillögur.

Stjórnarráð Íslands

Fjármála- og efnahagsráðuneytið

Viðaukar - yfirlit

Gögn sem unnin voru fyrir starfshópin sem sjálfstæð skjöl:

- A. Kort vegna vindorkukosta sem eru til umfjöllunar hjá verkefnisstjórn rammaáætlunar, unnin af Landmælingum m.v. forsendur frá starfshópnum.
- B. Kort vegna tilgreindra vatnsaflsvirkjana í samræmi við forsendur í tillögu Samtaka orkusveitarfélaga, unnin af Landmælingum eftir forsögn starfshópsins.
- C. Glærur frá Daða Má Kristóferssyni um *Fyrirkomulag gjaldtöku vegna nýtingar orkuauðlinda*. (sérstakt skjal).
- D. Minnisblað frá ÍSOR (sérstakt skjal)

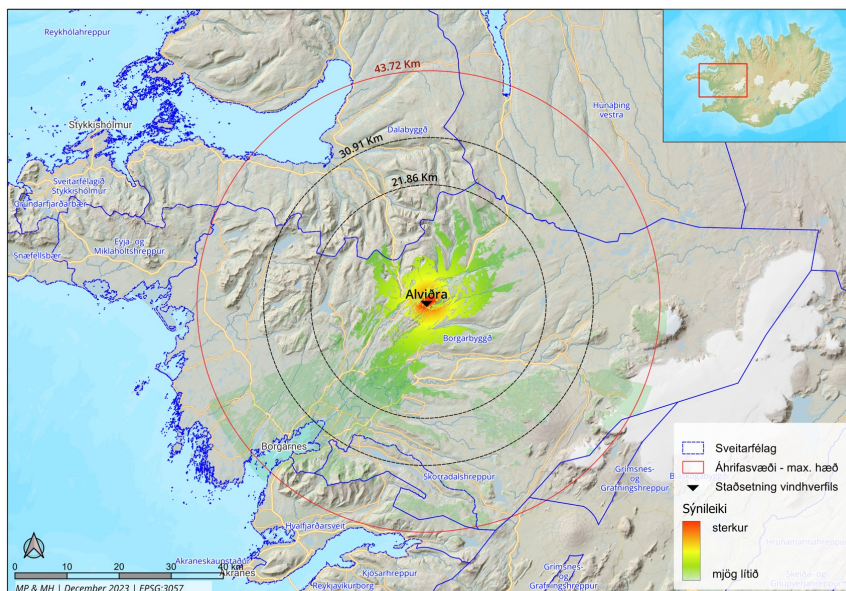
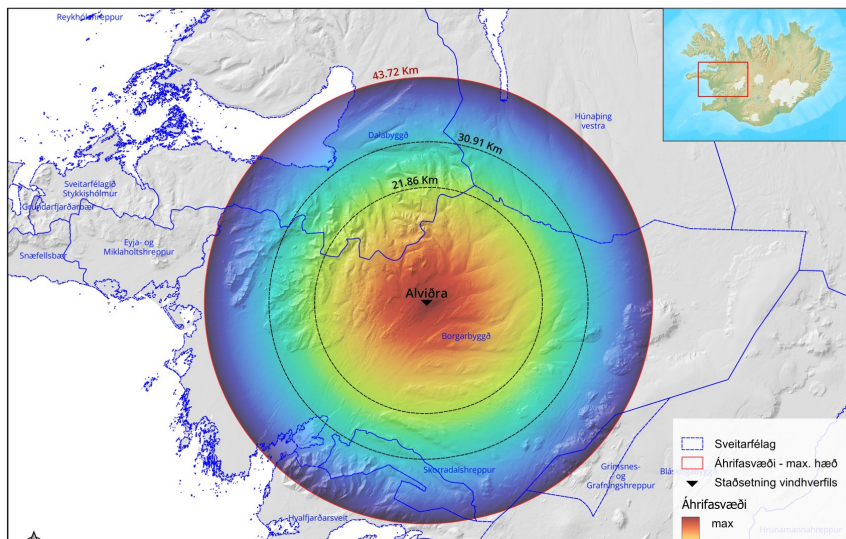


A. Kort af vindorkuverum

Starfshópur um skatta á orkuvinnslu fékk sérfræðinga Landmælinga til að reikna út hlutföll og gera kort af þeim vindorkukostum sem eru nú til meðferðar hjá verkefnisstjórn Rammaáætlunar. Óskað var eftir útreikningi/kortum m.v. tvenns konar aðferðir:

- 1) Aðferð skv. tillögu Samtaka orkusveitarfélaga, sem lýst er í samantekt starfshópsins.
- 2) Aðferð þar sem stuðst var við raunverulegan sýnileika við afmörkun svæðisins, en formúla um rúmmál keilu notuð við að finna út hlutfall hvers sveitarfélags um sig (sú formúla kemur úr tillögu Samtaka sveitarfélaga).

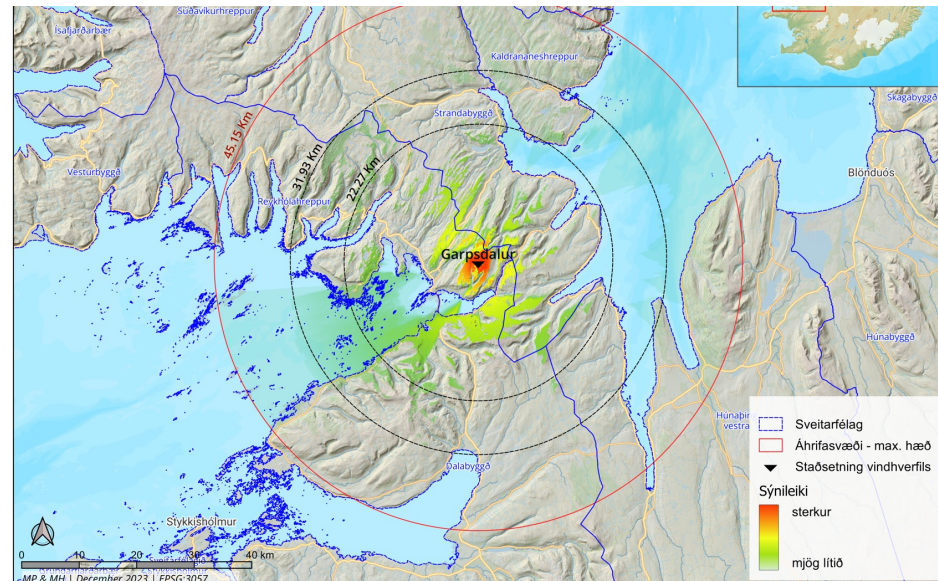
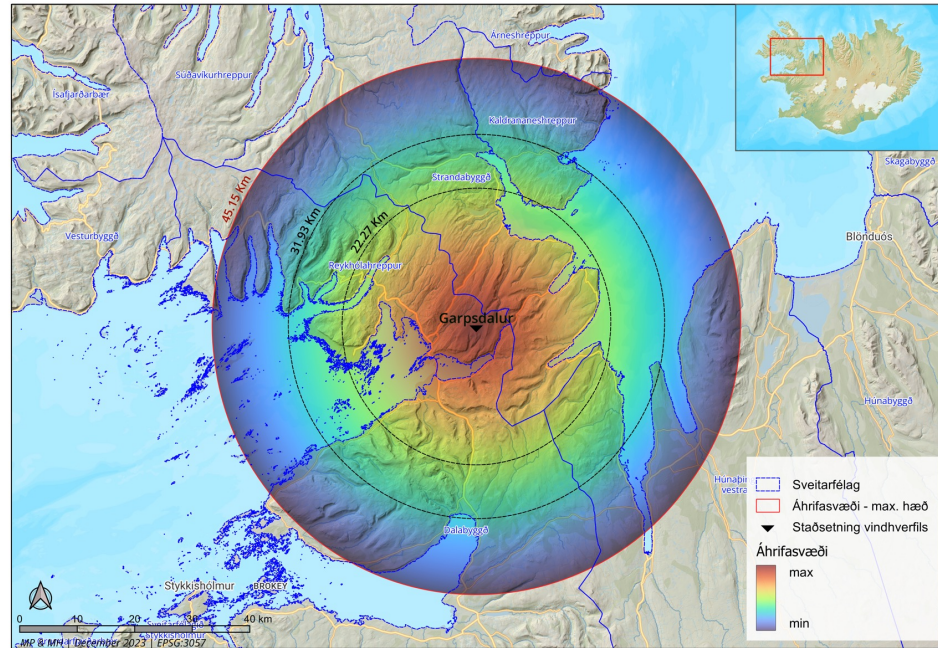
Alviðra



Hlutdeild sveitarfélaga

Sveitarfélög	Tillaga Samtaka orkusveitarfélaga	Sýnileikaáhrif
Borgarbyggð	76,06%	89,31%
Dalabyggð	15,02%	0,89%
Húnabing vestra	5,99%	1,64%
Skorradalshreppur	2,06%	6,27%
Hvalfjarðarsveit	0,76%	1,78%
Grímsnes - og Grafningshreppur	0,10%	0,09%
Bláskógabyggð	0,01%	0,02%

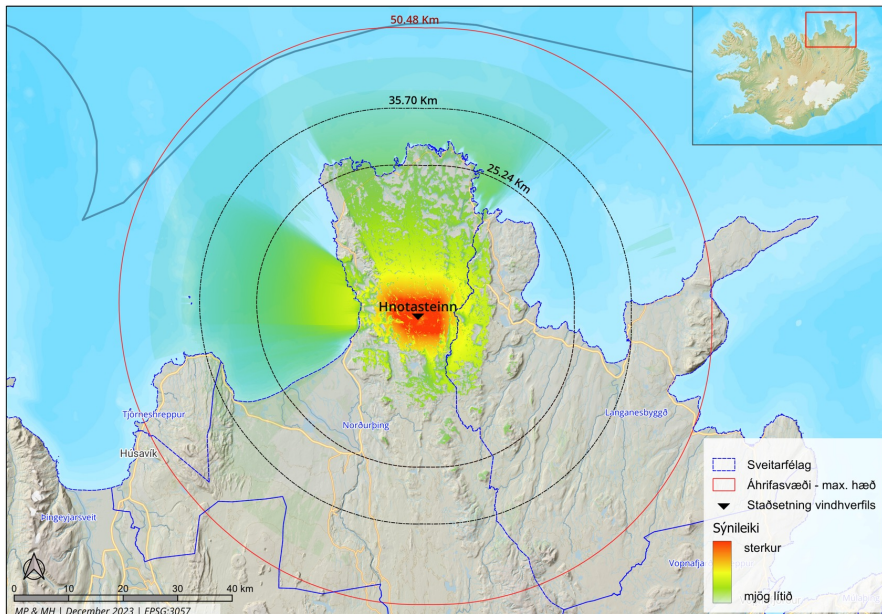
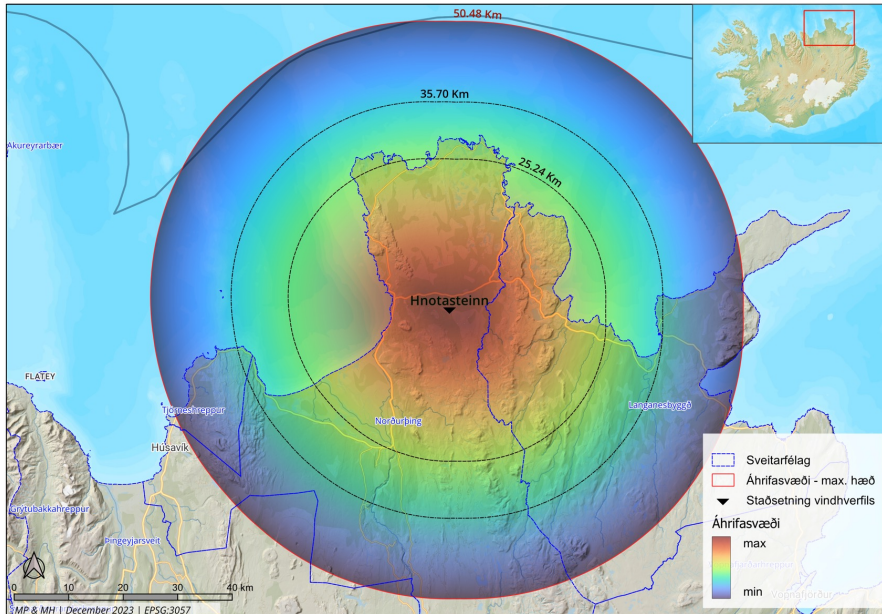
Garpsdalur



Hlutdeild sveitarfélaga

Sveitarfélög	Tillaga Samtaka orkusveitarfélaga	Sýnileikaáhrif
Strandabyggð	33,18%	20,71%
Dalabyggð	26,98%	20,20%
Reykhólahreppur	25,37%	18,29%
Húnaping vestra	9,14%	17,94%
Kaldrananeshreppur	5,31%	22,34%
Árneshreppur	0,02%	0,42%

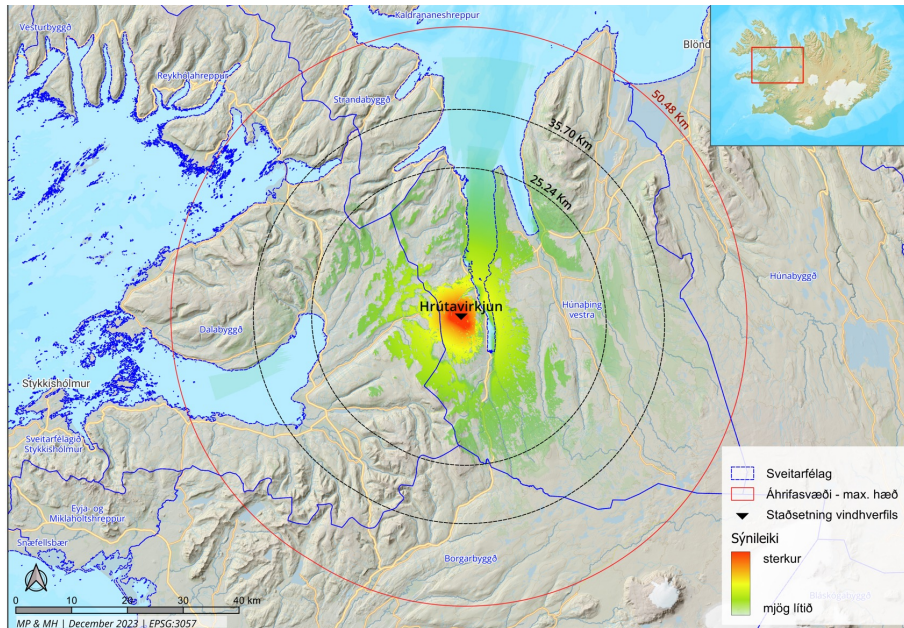
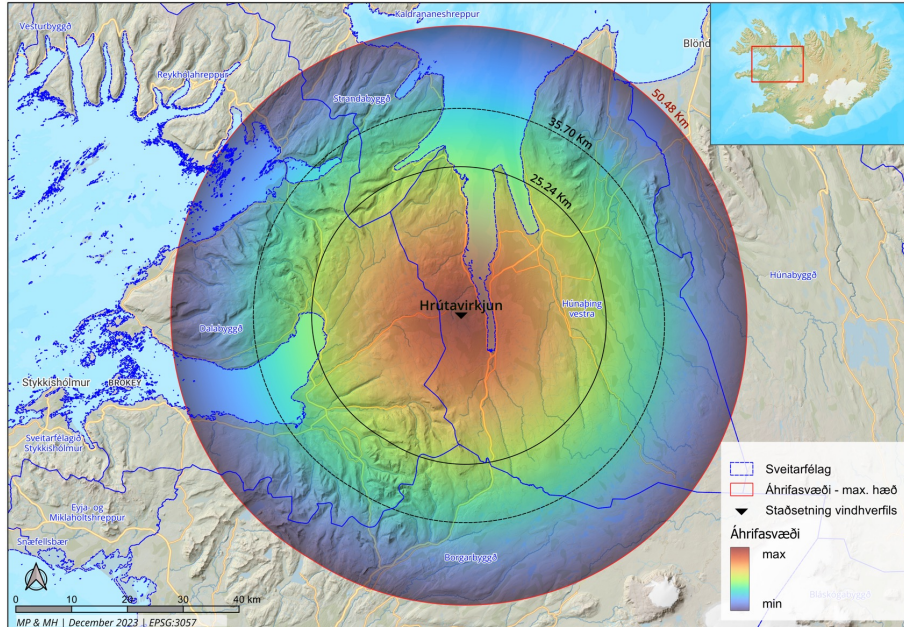
Hnotasteinn



Hlutdeild sveitarfélaga

Sveitarfélög	Tillaga Samtaka orkusveitarfélaga	Sýnileikaáhrif
Norðurþing	64,52%	81,29%
Langanesbyggð	33,57%	13,41%
Tjörneshreppur	1,45%	2,44%
Þingeyjarsveit	0,47%	2,86%

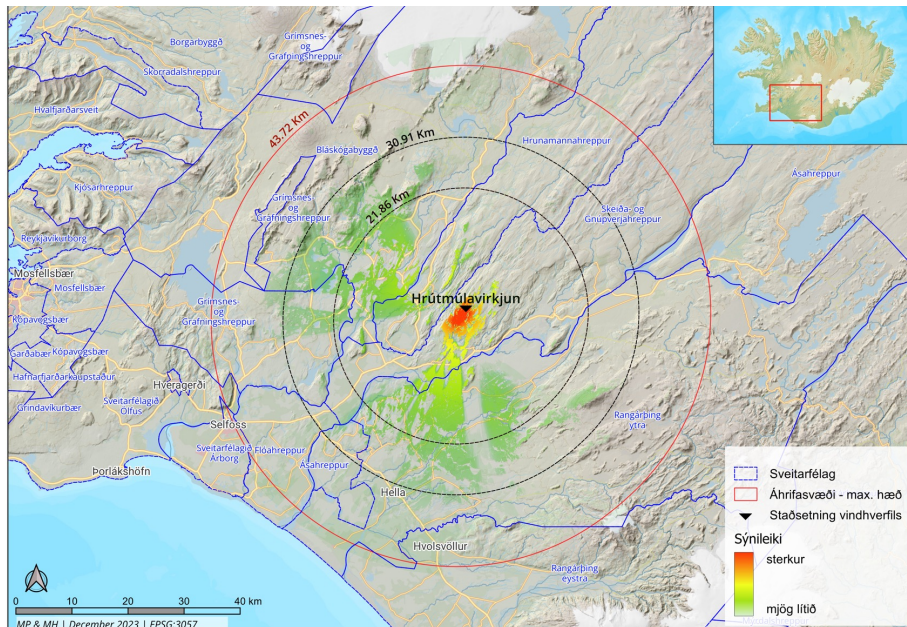
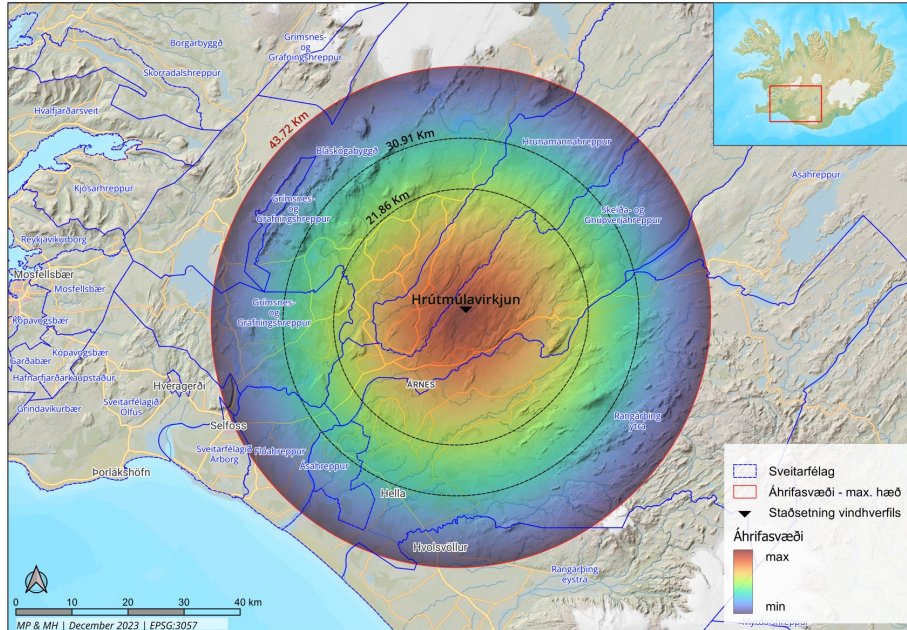
Hrútavirkjun



Hlutdeild sveitarfélaga

Sveitarfélög	Tillaga Samtaka orkusveitarfélaga	Sýnileikaáhrif
Húnaping vestra	51,96%	77,78%
Dalabyggð	32,61%	18,52%
Borgarbyggð	8,01%	1,89%
Strandabyggð	4,79%	1,50%
Húnabyggð	1,58%	0,31%
Reykholahreppur	1,05%	0,00%

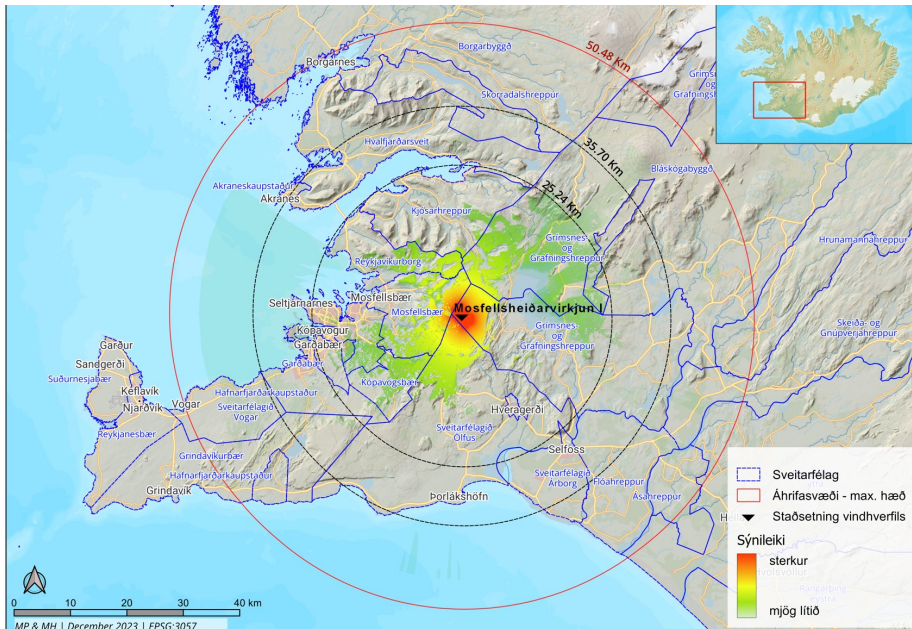
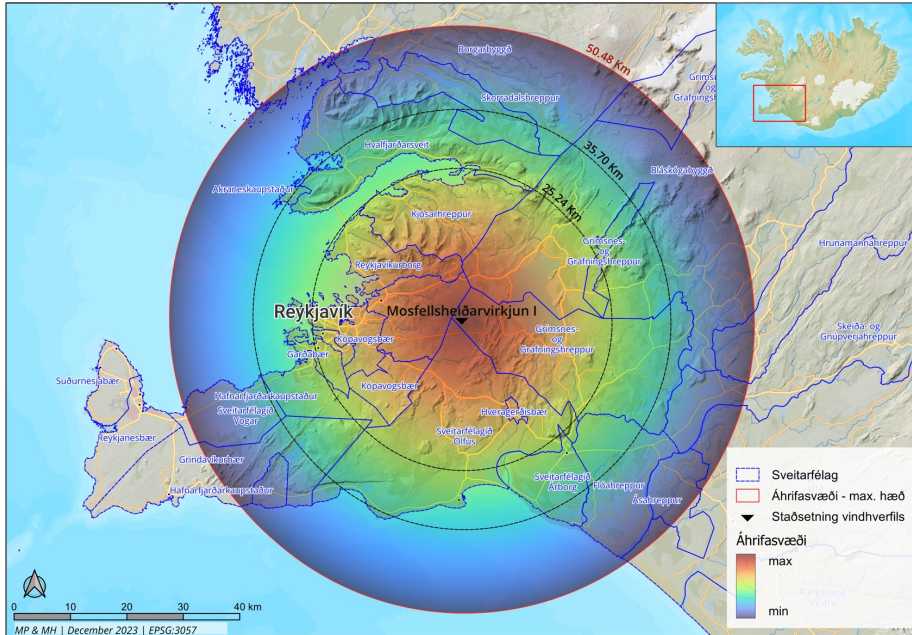
Hrútmúlavirkjun



Hlutdeild sveitarfélaga

Sveitarfélög	Tillaga Samtaka orkusveitarfélaga	Sýnileikaáhrif
Rangárþing ytra	30,70%	40,84%
Skeiða- og Gnúpverjahreppur	24,65%	4,24%
Bláskógabyggð	20,10%	31,47%
Hrunamannahreppur	14,62%	3,06%
Grímsnes- og Grafningshreppur	5,87%	7,38%
Sveitarfélagið Ölfus	2,00%	0,58%
Ásahreppur	1,79%	1,67%
Flóahreppur	1,54%	4,13%
Rangárþing eystra	0,70%	6,43%
Sveitarfélagið Árborg	0,00%	0,22%

Mosfellsheiðarvirkjun I

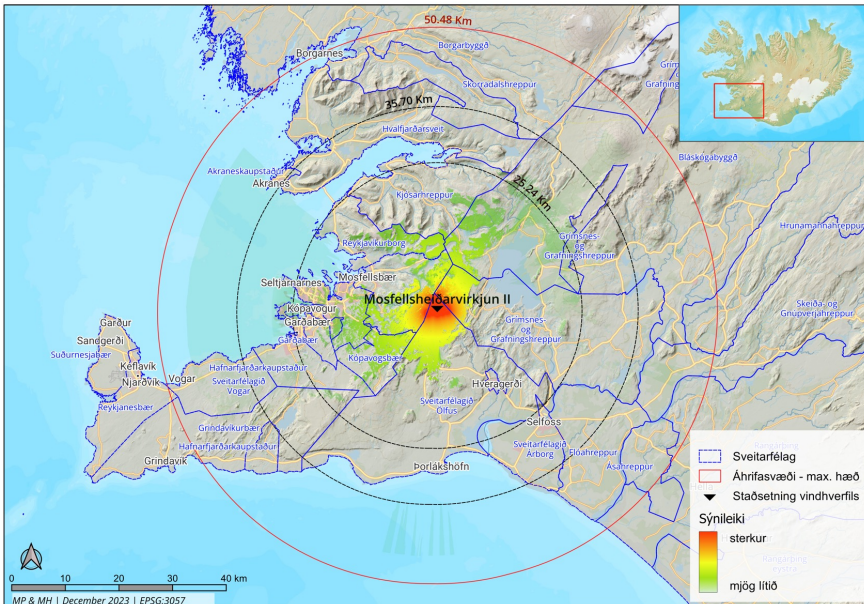
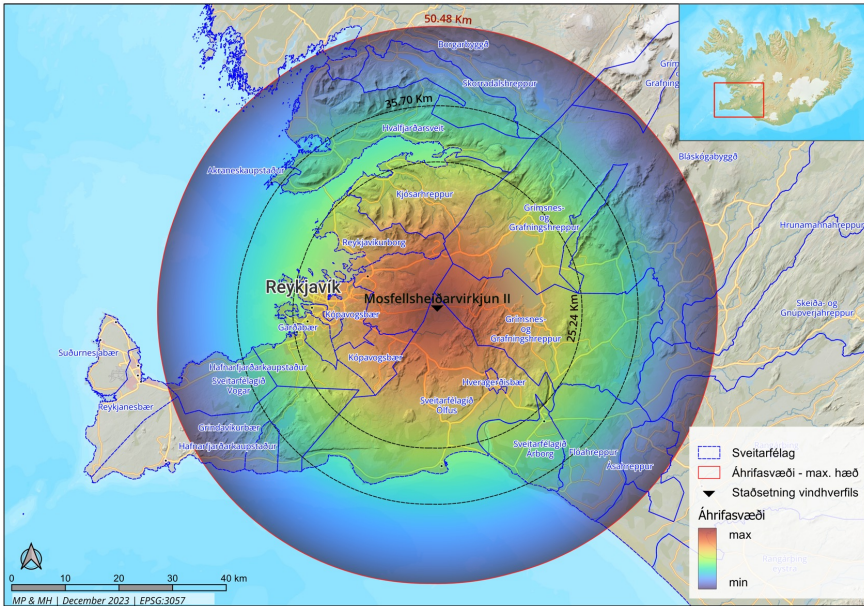


Hlutdeild sveitarfélaga

Sveitarfélög	Tillaga Samtaka orkusveitarfélaga	Sýnileikaáhrif
Bláskógabyggð	18,07%	35,70%
Sveitarfélagið Ölfus	17,46%	6,78%
Grímsnes- og Grafningshreppur	16,00%	14,00%
Kjósarhreppur	7,34%	1,83%
Reykjavíkurborg	6,65%	8,62%
Hvalfjarðarsveit	6,50%	0,90%
Mosfellsbær	6,46%	7,68%
Kópavogsbær	2,96%	5,84%
Flóahreppur	2,86%	0,94%
Hafnafjarðarkaupstaður	2,61%	4,53%
Sveitarfélagið Árborg	2,47%	0,00%
Borgarbyggð	2,45%	0,00%
Grindavíkurbær	2,34%	2,31%
Skorradalshreppur	2,20%	0,18%
Garðabær	0,96%	1,44%
Sveitarfélagið Vogar	0,95%	6,56%
Skeiða- og Gnúpverjarhreppur	0,69%	1,99%
Ásahreppur	0,31%	0,55%
Hveragerðisbær	0,25%	0,00%
Hrunamannahreppur	0,16%	0,00%
Rangárpinging ytra	0,13%	0,04%
Akraneskaupstaður	0,12%	0,00%
Seltjarnarnesbær	0,04%	0,12%

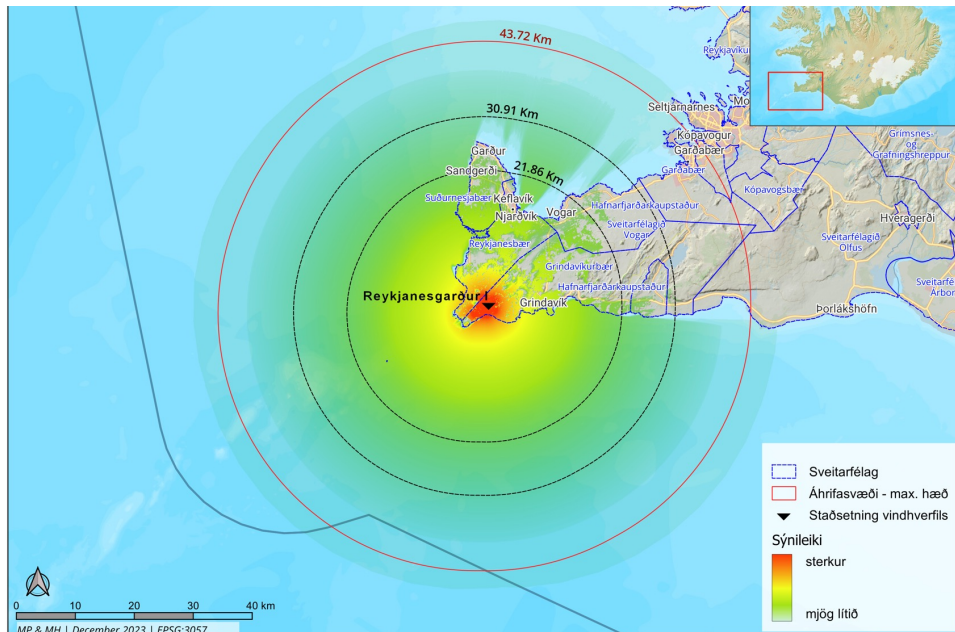
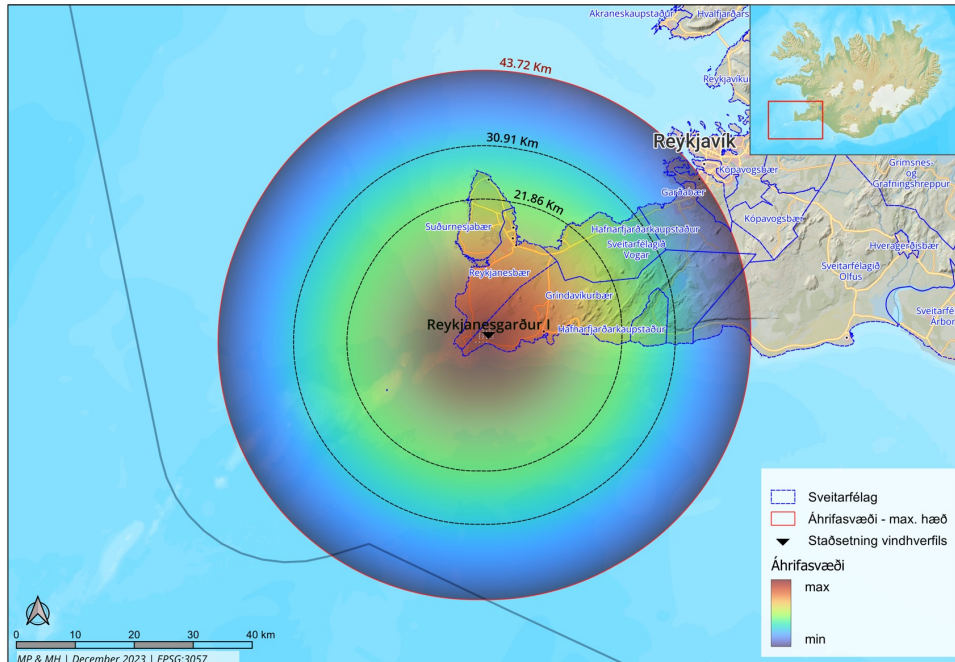
Mosfellsheiðarvirkjun II

Hlutdeild sveitarfélaga



Sveitarfélög	Tillaga Samtaka orkusveitarfélaga	Sýnileikaáhrif
Sveitarfélagið Ölfus	18,90%	6,43%
Bláskógabyggð	16,35%	36,52%
Grímsnes- og Grafningshreppur	15,67%	11,57%
Kjósarhreppur	6,96%	1,94%
Reykjavíkurborg	6,74%	9,96%
Mosfellsbær	6,60%	7,70%
Hvalfjarðarsveit	5,90%	0,70%
Kópavogsbær	3,28%	5,64%
Grindavíkurbær	3,12%	2,43%
Hafnarfjarðarkaupstaður	3,09%	4,66%
Flóahreppur	3,07%	0,01%
Sveitarfélagið Árborg	2,64%	0,00%
Skorradalshreppur	1,85%	0,19%
Borgarbyggð	1,68%	0,00%
Sveitarfélagið Vogar	1,34%	7,96%
Garðabær	1,06%	1,48%
Skeiða- og Gnúpverjahreppur	0,68%	2,37%
Ásahreppur	0,36%	0,09%
Hveragerðisbær	0,26%	0,00%
Rangárþing ytra	0,16%	0,07%
Hrunamannahreppur	0,13%	0,00%
Akraneskaupstaður	0,12%	0,12%
Seltjarnarnesbær	0,04%	0,14%

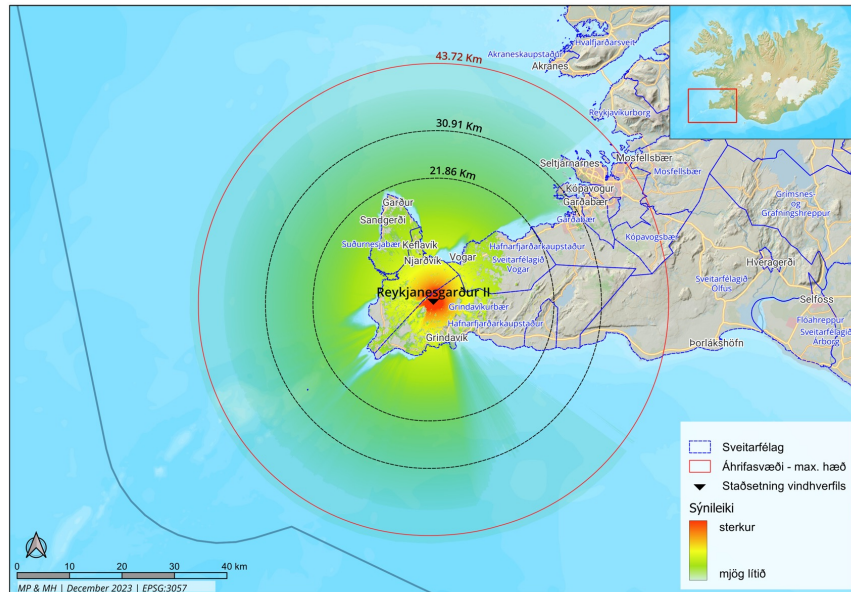
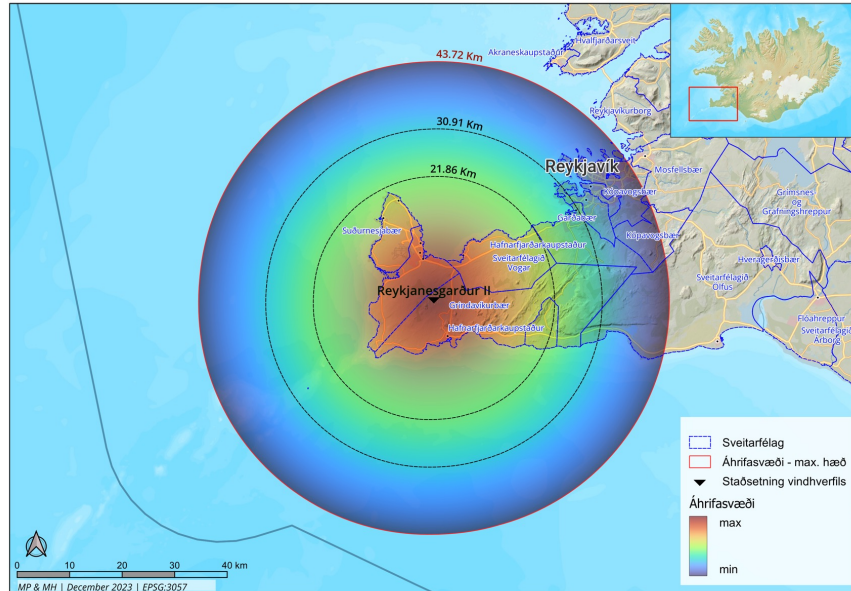
Reykjanesgarður I



Hlutdeild sveitarfélaga

Sveitarfélög	Tillaga Samtaka orkusveitarfélaga	Sýnileikaáhrif
Grindavíkurbær	44,26%	36,81%
Reykjanesbær	23,25%	25,45%
Sveitarfélagið Vogar	15,18%	13,89%
Suðurnesjabær	9,70%	17,30%
Hafnafjarðarkaupstaður	6,36%	3,12%
Sveitarfélagið Ölfus	1,05%	0,78%
Garðabær	0,19%	0,80%
Reykjavíkurborg	0,00%	1,00%
Seltjarnarnesbær	0,00%	0,41%
Kópavogsbær	0,00%	0,44%

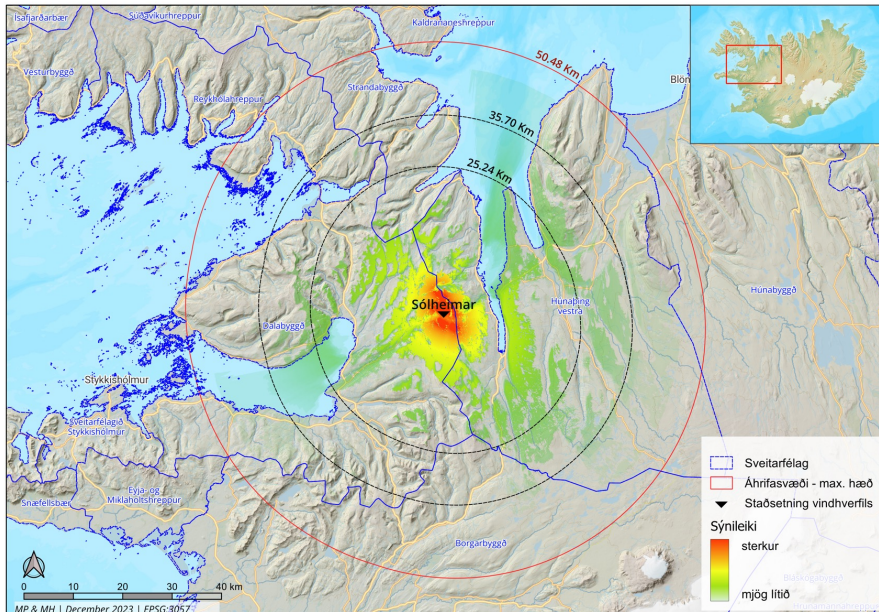
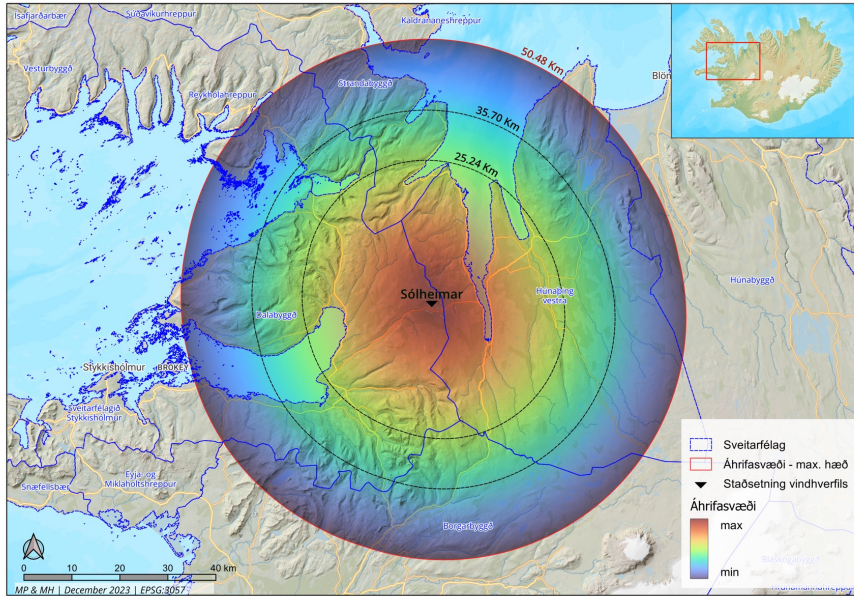
Reykjanesgarður II



Reykjanesgarður II

Sveitarfélög	Tillaga Samtaka orkusveitarfélag a	Sýnileikaáhrif
Grindavíkurbær	40,12%	28,01%
Reykjanesbær	18,18%	20,70%
Sveitarfélagið Vogar	16,34%	16,42%
Hafnarfjarðarkaupstaður	9,46%	4,93%
Suðurnesjabær	8,41%	15,60%
Sveitarfélagið Ölfus	3,52%	0,02%
Garðabær	1,61%	4,01%
Reykjavíkurborg	1,23%	3,60%
Kópavogsbær	1,07%	6,20%
Seltjarnarnesbær	0,06%	0,40%
Mosfellsbær	0,00%	0,11%

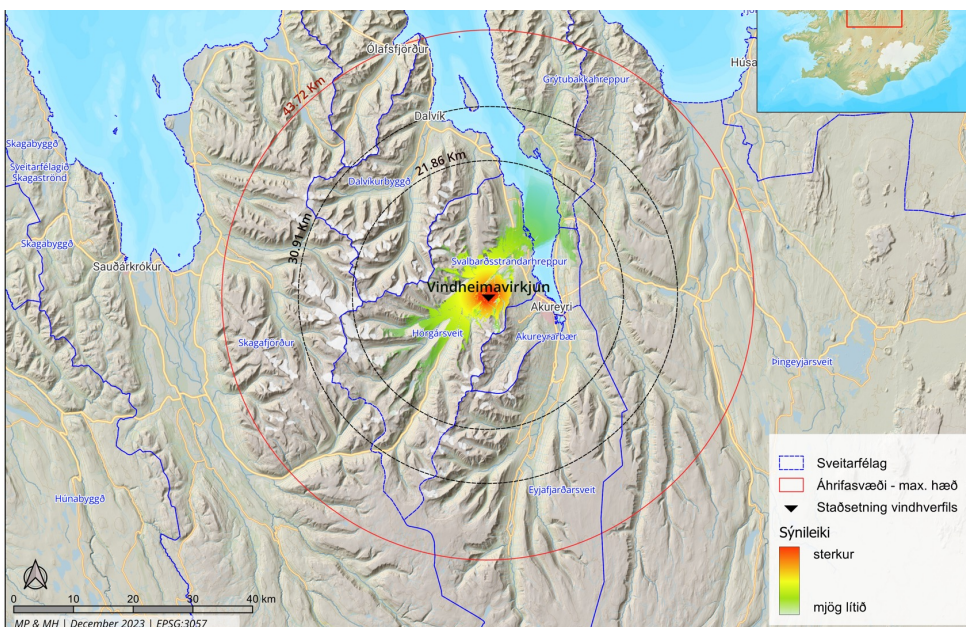
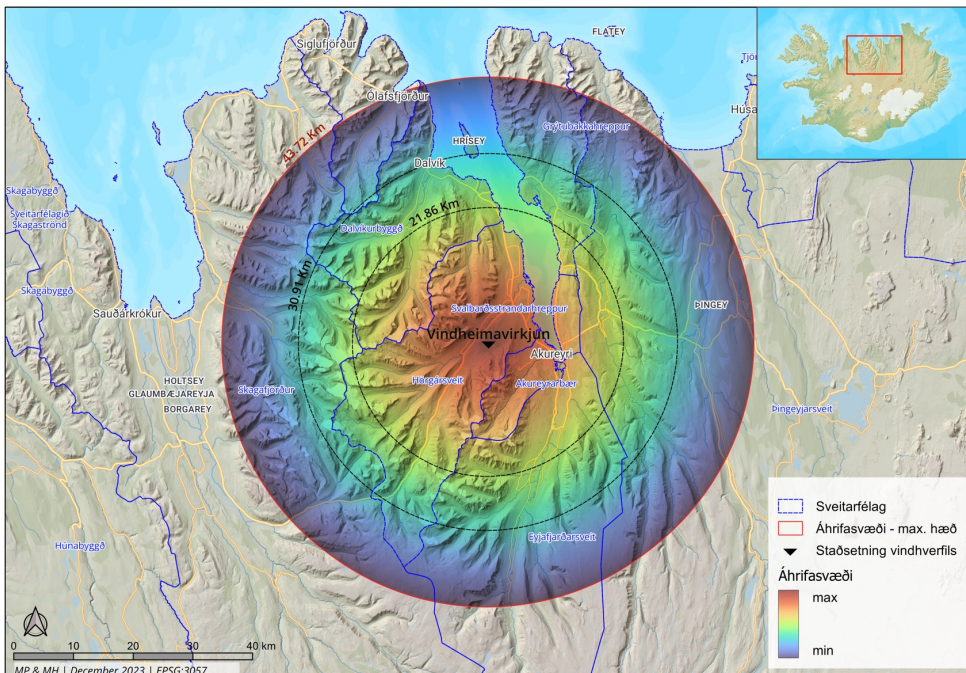
Sólheimar



Hlutdeild sveitarfélaga

Sveitarfélög	Tillaga Samtaka orkusveitarfélaga	Sýnileikaáhrif
Húnaping vestra	43,48%	67,26%
Dalabyggð	38,99%	29,16%
Borgarbyggð	7,77%	1,99%
Strandabyggð	6,82%	1,13%
Reykhólahreppur	2,48%	0,28%
Húnabyggð	0,45%	0,18%
Kaldrananeshreppur	0,01%	0,00%

Vindheimavirkjun



Hlutdeild sveitarfélaga

Sveitarfélög	Tillaga Samtaka orkusveitarfélaga	Sýnileikaáhrif
Hörgársveit	29,24%	53,54%
Þingeyjarsveit	18,15%	8,52%
Eyjafjarðarsveit	16,26%	0,00%
Dalvíkurbyggð	13,54%	0,03%
Skagafjörður	10,70%	1,12%
Akureyrarbær	4,95%	0,00%
Grýtubakkahreppur	4,21%	32,58%
Svalbarðsstrandarhreppur	1,89%	4,21%
Fjallabyggð	1,05%	0,00%