



HVAÐ ER SPUNNIÐ  
Í OPINBERA VEFI?  
**2017**

Jóhanna Símonardóttir  
@johannasimonar



## Amennt um úttektina

### Hvað er spunnið í opinbera vefi?

- Sjöunda sinn – annað hvert ár frá 2005
- Mat á gæðum opinberra vefja
- Staða rafrænnar þjónustu á opinberum vefjum
- Lýðræðisleg þátttaka (e-participation)
- Samanburður milli stofnana

### Framkvæmd

- Sama sniði og fyrri ár
- Tengiliðir fengu aðgang að sínu svæði á vef
- Niðurstöður úttektar Sjá birtar á því svæði (ásamt svörum frá 2015)
- Spurningar til stofnana og mat á viðkomandi vef
- Tengiliðir svöruðu spurningum og gátu gert athugasemdir við mat

## Amennt um úttektina

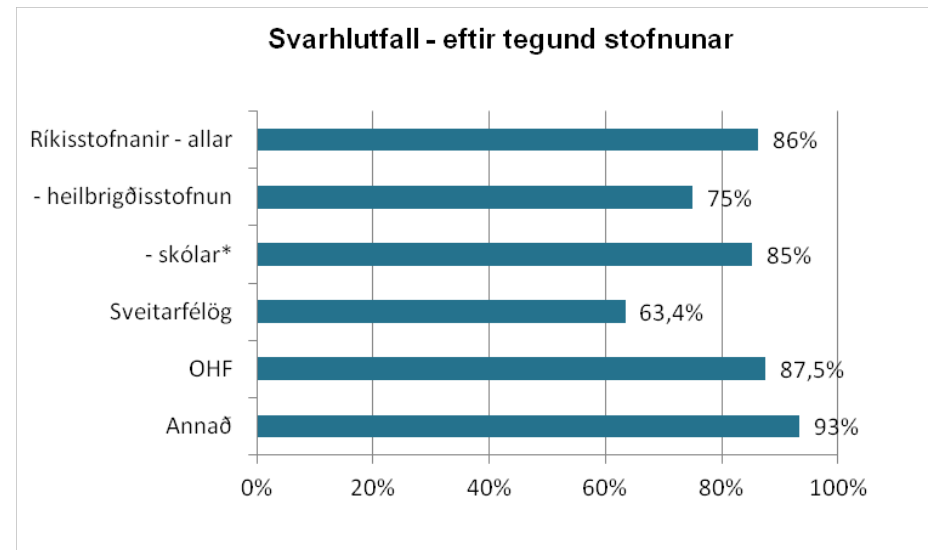
### Fjöldi vefja eftir stofnunum og árum

	2005	2007	2009	2011	2013	2015	2017
Ráðuneyti	14	14	12	10	8	8	
Ríkisstofnanir	154	165	171	157	153	147	145
Sveitarfélög	71	68	72	70	72	71	71
OHF fyrirtæki		2	4	16	8	8	8
Annað	7	13	15	14	24	21	15
<b>Samtals</b>	<b>246</b>	<b>262</b>	<b>274</b>	<b>267</b>	<b>265</b>	<b>255</b>	<b>239</b>

## Amennt um úttektina

### Svarhlutfall

- **80% á heildina**
  - 86% ríkisstofnana
  - 63,4% sveitarfélaga
  - 87,5% ohf
  - 93% annað
- 
- **48 stofnanir svara ekki**



\*skólar = framhalds- og háskólar

## Mælitæki

### Gátlistar – sjálfsmat stofnunar

#### → Innihald

Eru grunnupplýsingar um stofnunina til staðar á vefnum?

#### → Nytsemi

Uppfyllir vefurinn almenn atriði sem þykja auka notendavæni?

# Mælitæki

## Gátlistar – mat Sjá

### → Aðgengi

Gátlisti endurskoðaður, nokkrar breytingar - hert mat

Ný tilskipun Evrópusambandsins um aðgengi að opinberum vefsíðum og forritum (nr. 2016/2102/EB)

Handvirkar prófanir (60%) og sjálfvirkar prófanir (40%)  
Sem fyrr byggir gátlisti á WCAG 2.0 staðlinum og endurspeglar mismunandi fatlanir notenda

## Mælitæki

### Flokkun rafrænnar þjónustu – mat Sjá

#### → Flýtir

Er til staðar þjónusta sem flýtir afgreiðslu mála?

#### → Afgreiðsla

Er til staðar þjónusta sem felur í sér rafræna móttöku eða afgreiðslu?

#### → Málsmeðferð

Er til staðar þjónusta sem felur í sér rafræna málsmeðferð?

#### → Eyðublöð – 20% á móti þjónustustigi

Fjöldi eyðublaða í hverjum flokki

# Mælitæki

## Lýðræðisleg þátttaka – mat Sjá

### → Er til staðar virkni sem styður við lýðræðislega þátttöku?

Virkni sem felur í sér að notendum er boðið að tjá sig um málefni stofnunarinnar sem sérstaklega er í umræðunni hverju sinni (dæmi: lagafrumvörp, skipulagsmál eða ákvarðanir).

### → Rafræn fundarhöld / viðburðir

Geta notendur á rafrænan hátt tekið þátt í fundarhöldum eða atburðum sem haldnir eru á vegum stofnunarinnar og lagt sitt til málanna?

### → Samráð

Er að finna upplýsingar um það hvernig samráðsferlinu er háttað á vef stofnunarinnar (þ.e. upplýsingar um hversu lengi samráðsferlið stendur yfir, hvernig athugasemdir eru afgreiddar með hvaða hætti niðurstöður þess verðar birtar opinberlega)?



# Mælitæki

## Spurningalistinn – tengiliðir svara

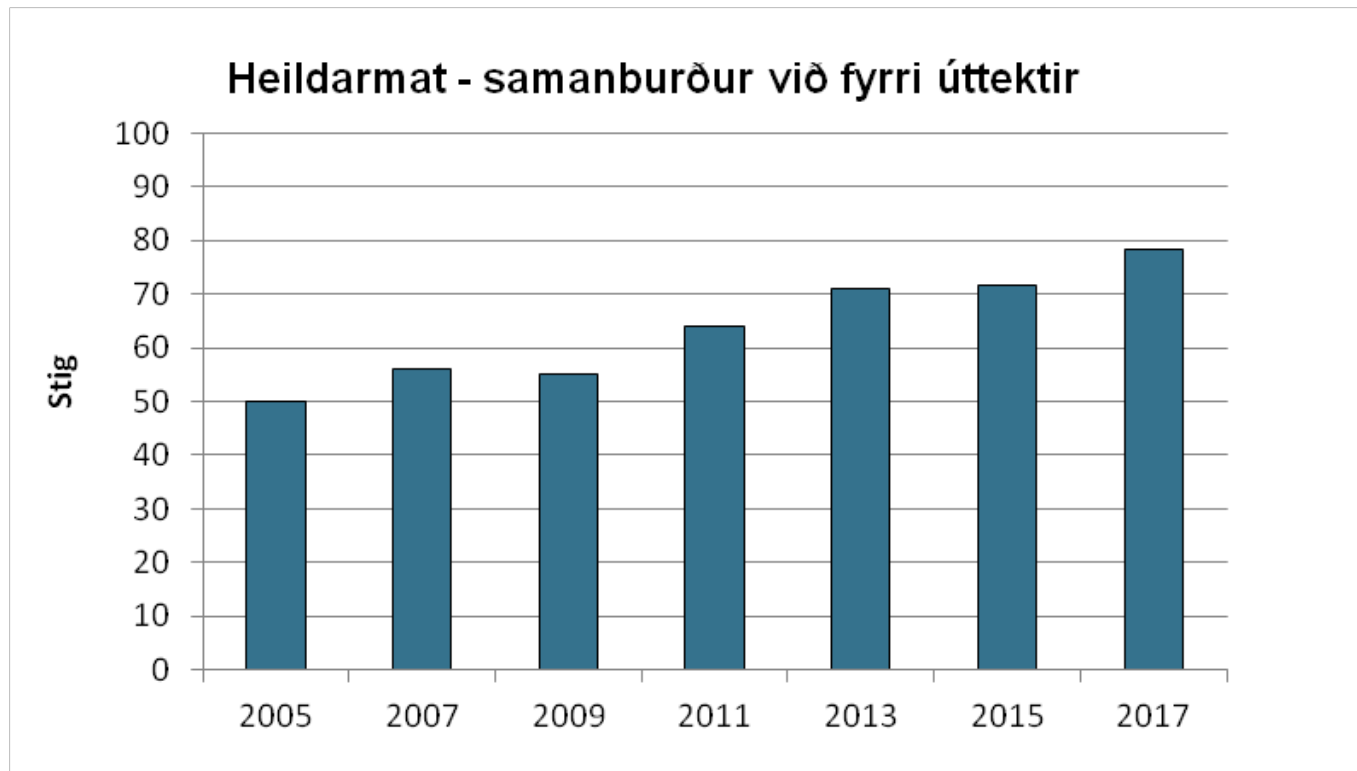
### → Byggt á grunni frá fyrri árum

s.s. staðsetning, stöðugildi í stofnun og sem sinnir vefmálum, þróun vefmála, stefnumótun, mælingar, fjöldi eyðublaða, mat svarenda, öryggismál (kynnt sérstaklega)

### → Viðbætur

s.s. spurt hvort aðgengisstefna sé birt á vef, hýsingarmál og skýjalausnir

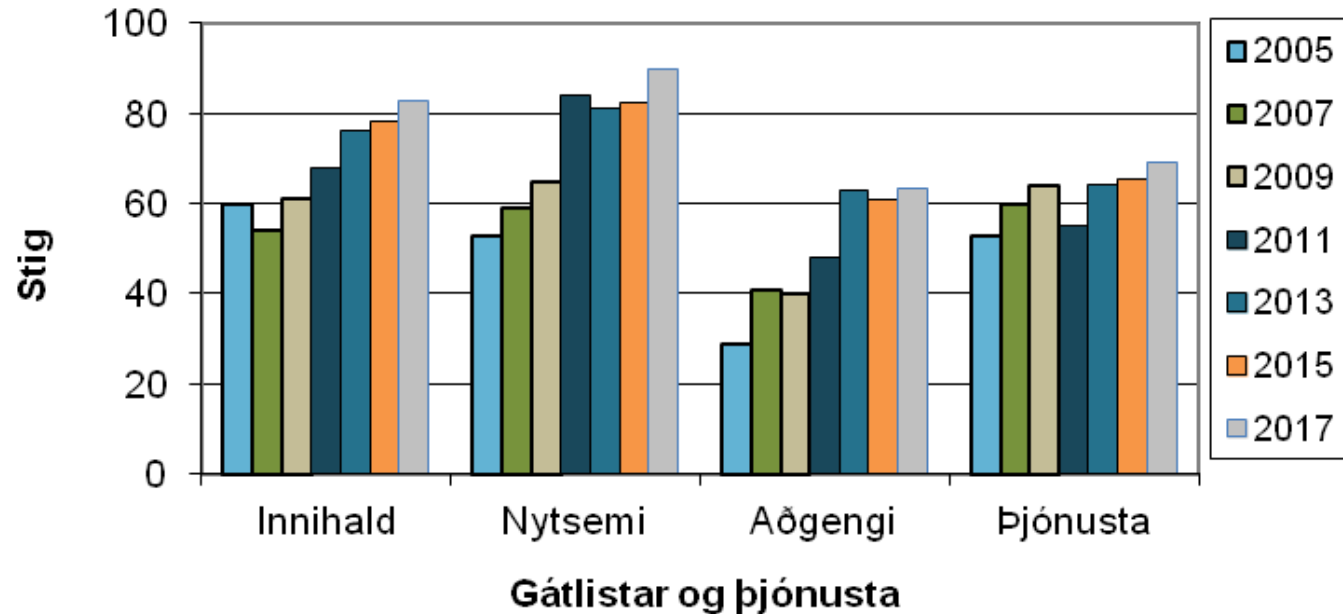
# Niðurstöður



→ Hækkar nokkuð – 6,5 stig

# Niðurstöður

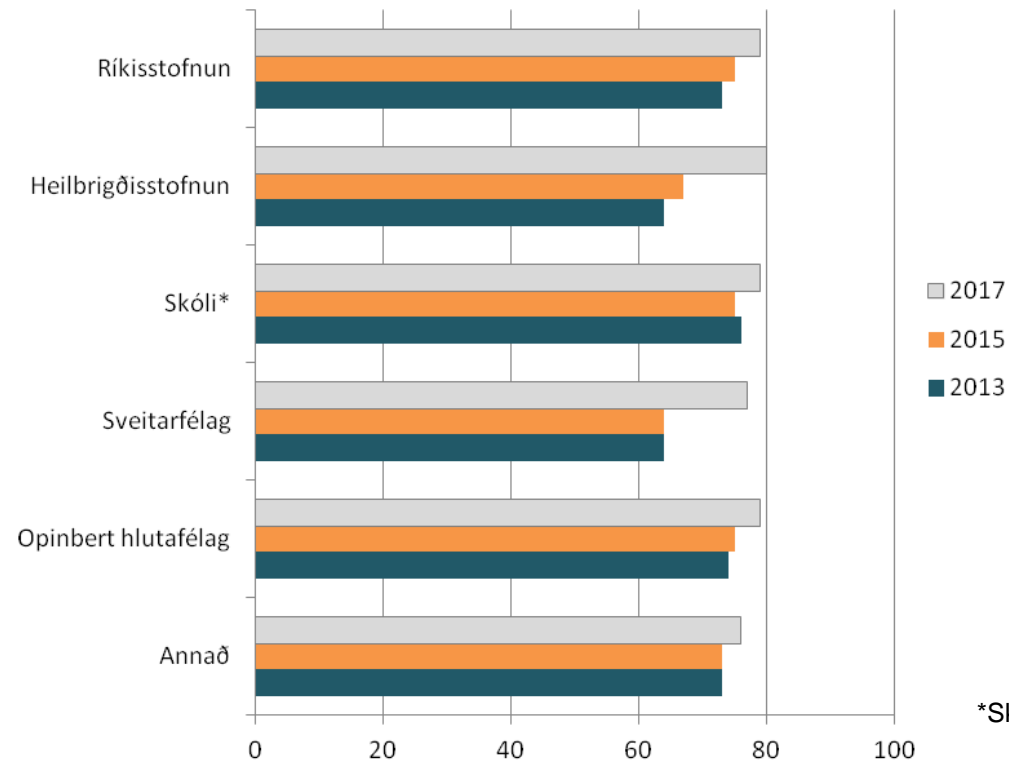
## Niðurstöður gátlista og þjónustu eftir árum



→ **Hækkun á öllum kvörðum**

# Niðurstöður

Heildarstig 2013, 2015 og 2017 eftir tegund stofnana  
- skólar og heilbrigðisstofnanir dregnar út

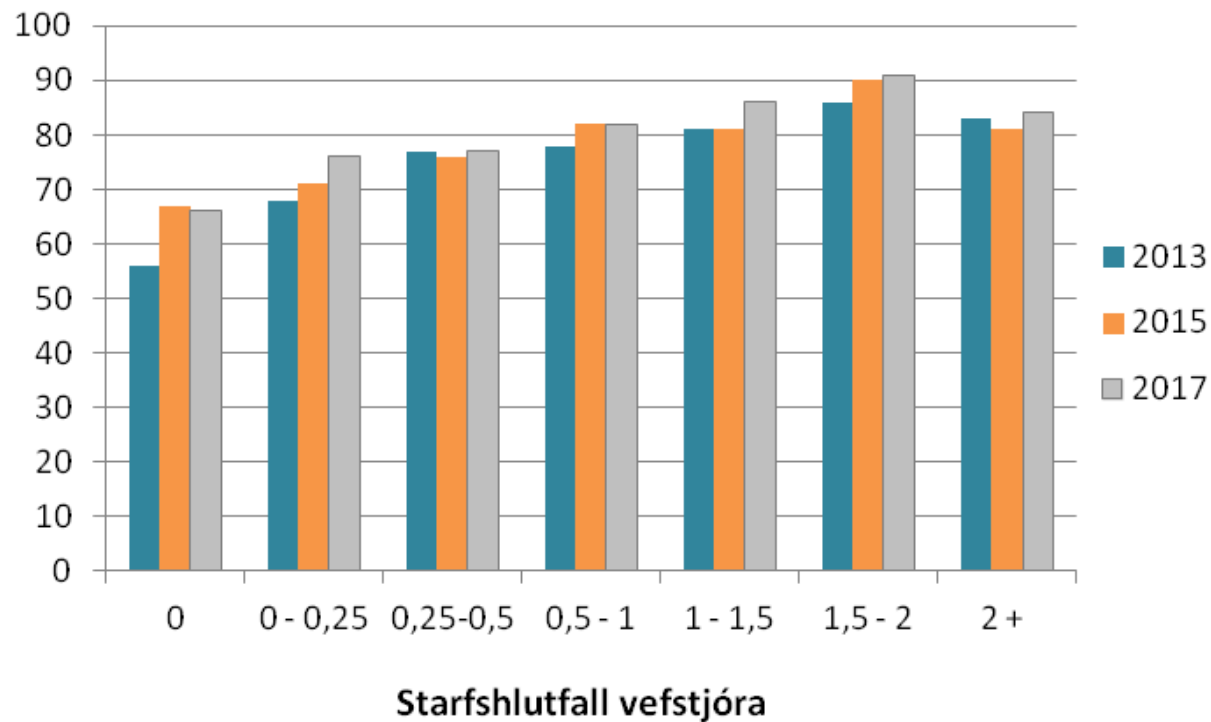


\*Skólar = framhalds- og háskólar

→ Allir hækka – jákvæð þróun

# Niðurstöður

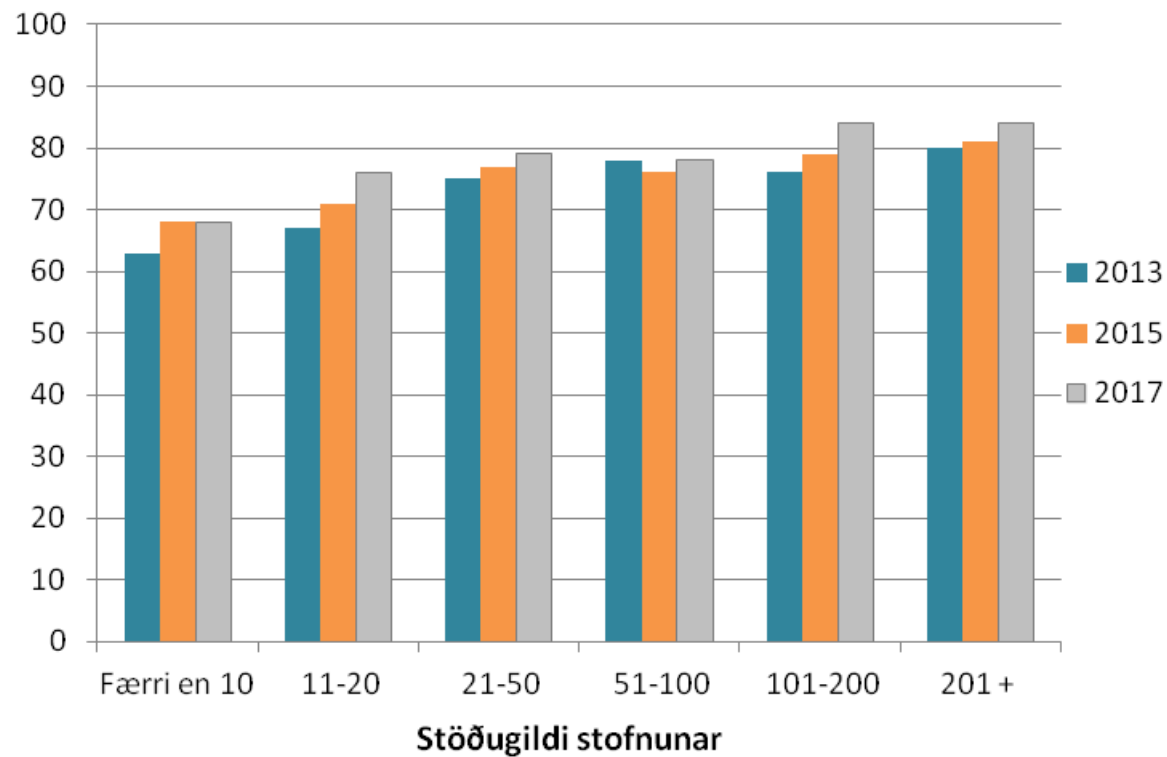
## Heildarmat - eftir starfshlutfalli í vefumsjón



→ **Bestur árangur – 1,5 stöðugildi eða meira**

# Niðurstöður

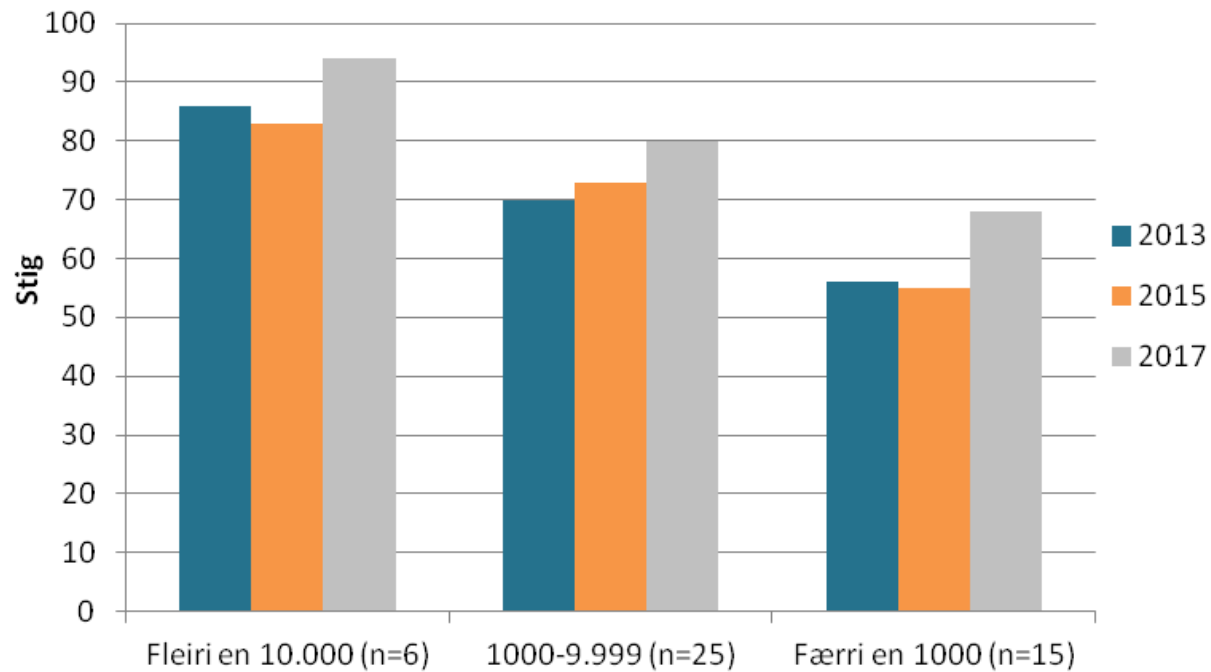
## Heildarmat - eftir stærð stofnunar



→ **Bestur árangur – stærri stofnanir**

# Niðurstöður

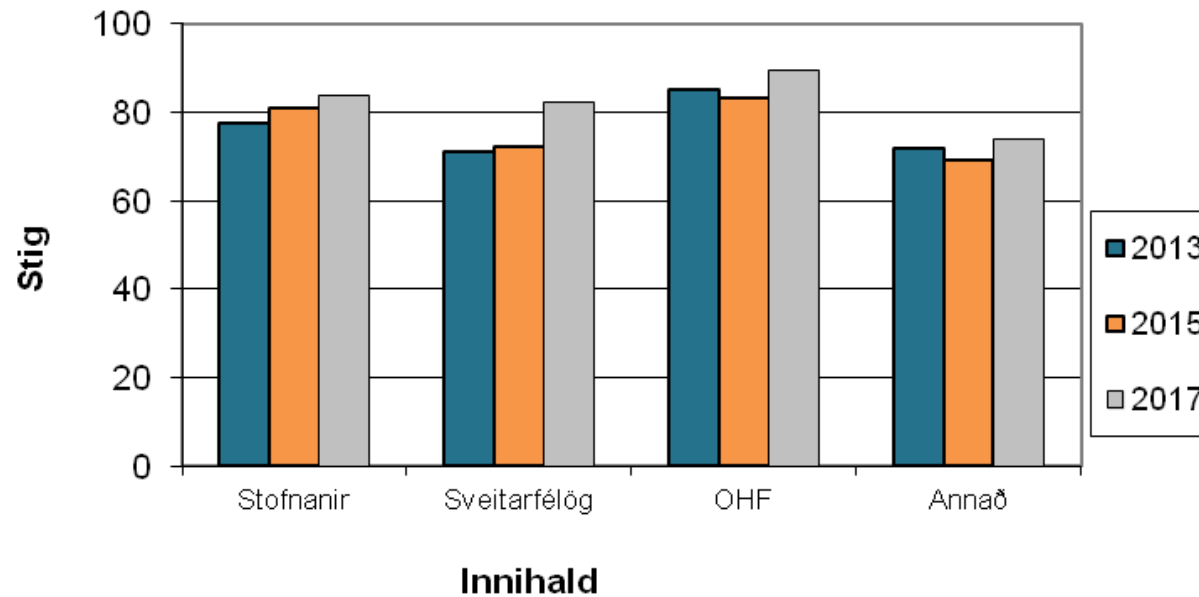
## Heildarskor - eftir stærð sveitarfélaga



→ Jákvæð þróun óháð stærð

# Niðurstöður

## Innihald eftir tegund stofnunar

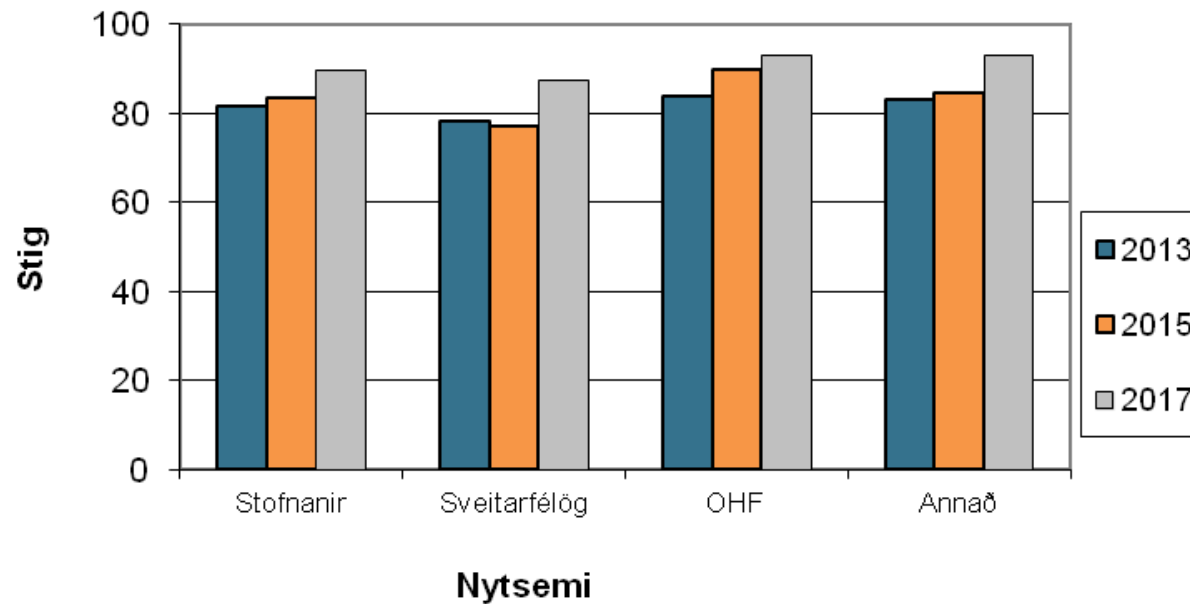


→ Hækkun heilt yfir



# Niðurstöður

## Nytsemi eftir tegund stofnunar



→ Hækkun heilt yfir

# Niðurstöður

## → Gátlisti um aðgengi – helstu breytingar

Hert mat - aðlögun lokið

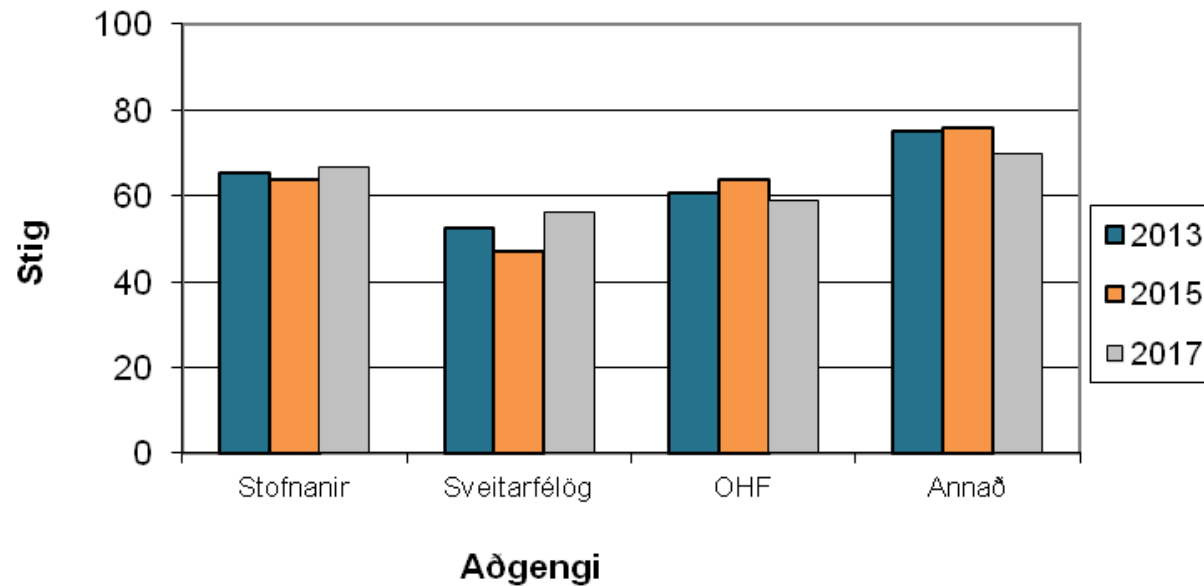
- ▶ TAB virkni og fókus - ólíkir vafrar
- ▶ ARIA - rétt notkun

(haus, aðalefni, fótur, tenglar sem fela/birta efni, gagnvirkni)

- ▶ Villuboð skoðuð betur en áður
- ▶ PDF skjöl ekki skoðuð

# Niðurstöður

## Aðgengi eftir tegund stofnunar



→ Sveitarfélög og stofnanir hækka

# Niðurstöður

## → Aðgengi – hástökkvarar

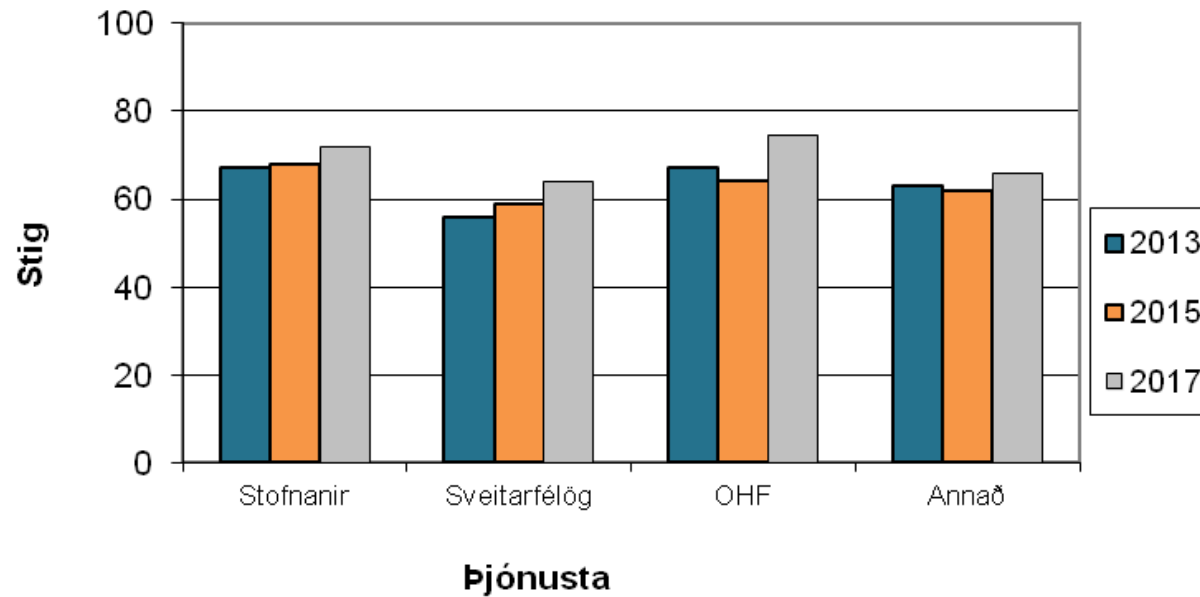
Dalvíkurbyggð  
Fljótsdalshérað  
Hafrannsóknarstofnun  
Seyðisfjarðarkaupstaður  
Þjóðleikhúsið

## → Aðrir aðgengilegir vefir

Akureyri	Neytendastofa
Alþingi	Rannsóknarmiðstöð Íslands
Embætti landlæknis	Ríkisskattstjóri
Fjársýsla ríkisins	Stjórnarráðið
Kópavogsbær	Þjóðskrá Íslands

# Niðurstöður

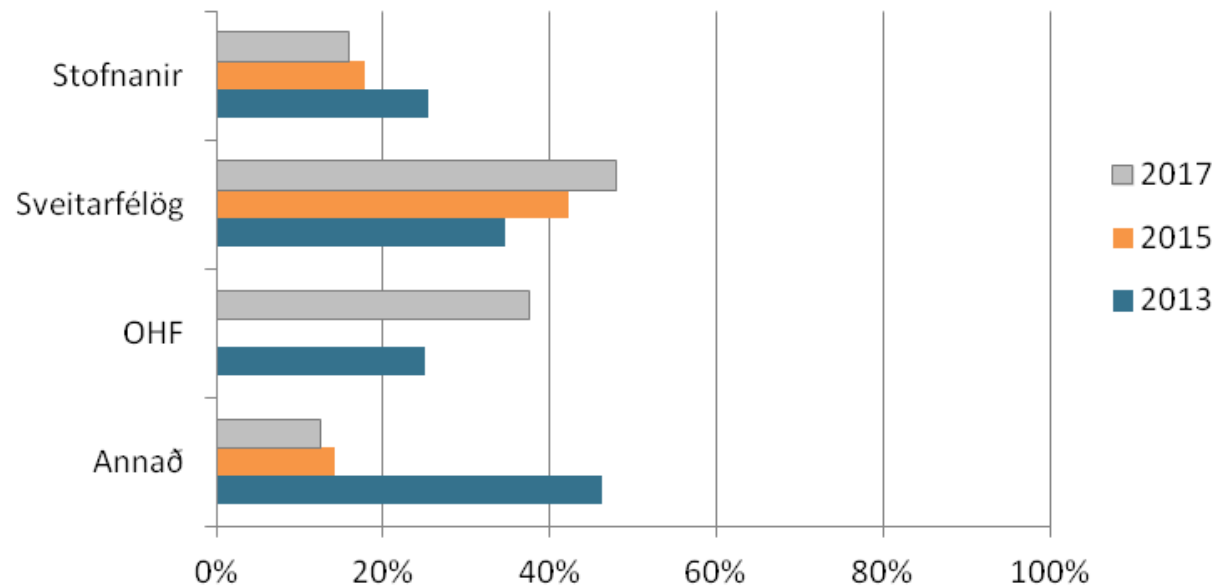
## Þjónusta eftir tegund stofnunar



→ Jákvæð þróun

# Niðurstöður

## Virgni sem styður við rafrænt lýðræði - eftir tegund stofnunar

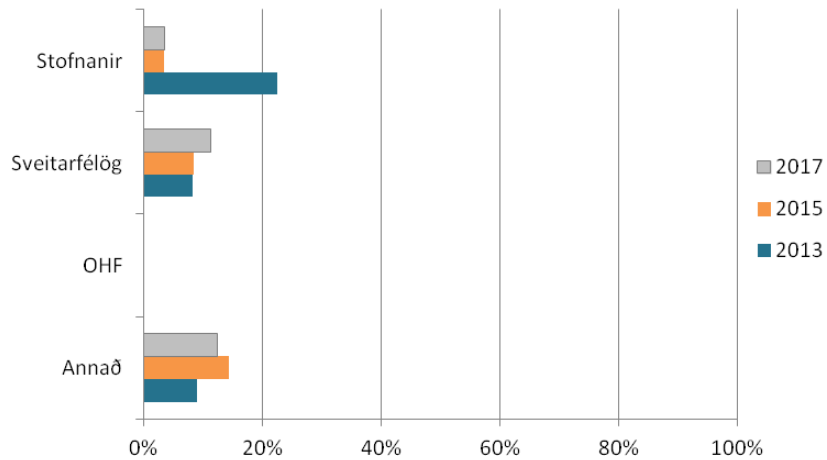


→ Sveitarfélög og OHF hækka

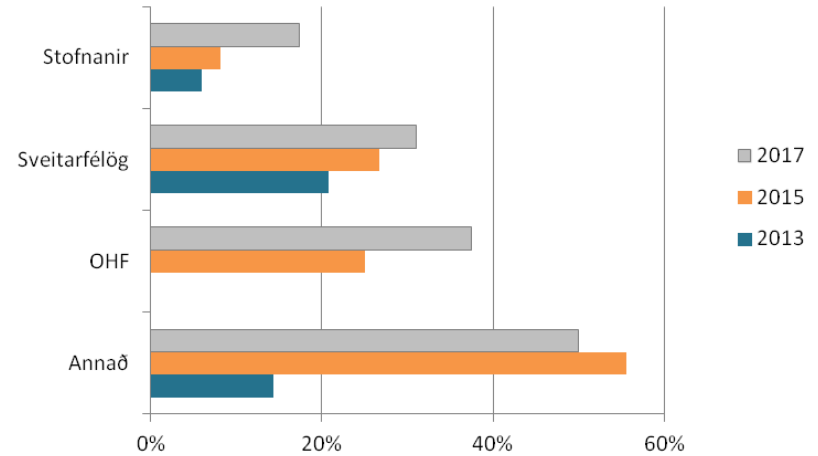
# Niðurstöður

## Aukið framboð á rafrænum fundum

Upplýsingar um samráðsferli - eftir tegund stofnunar

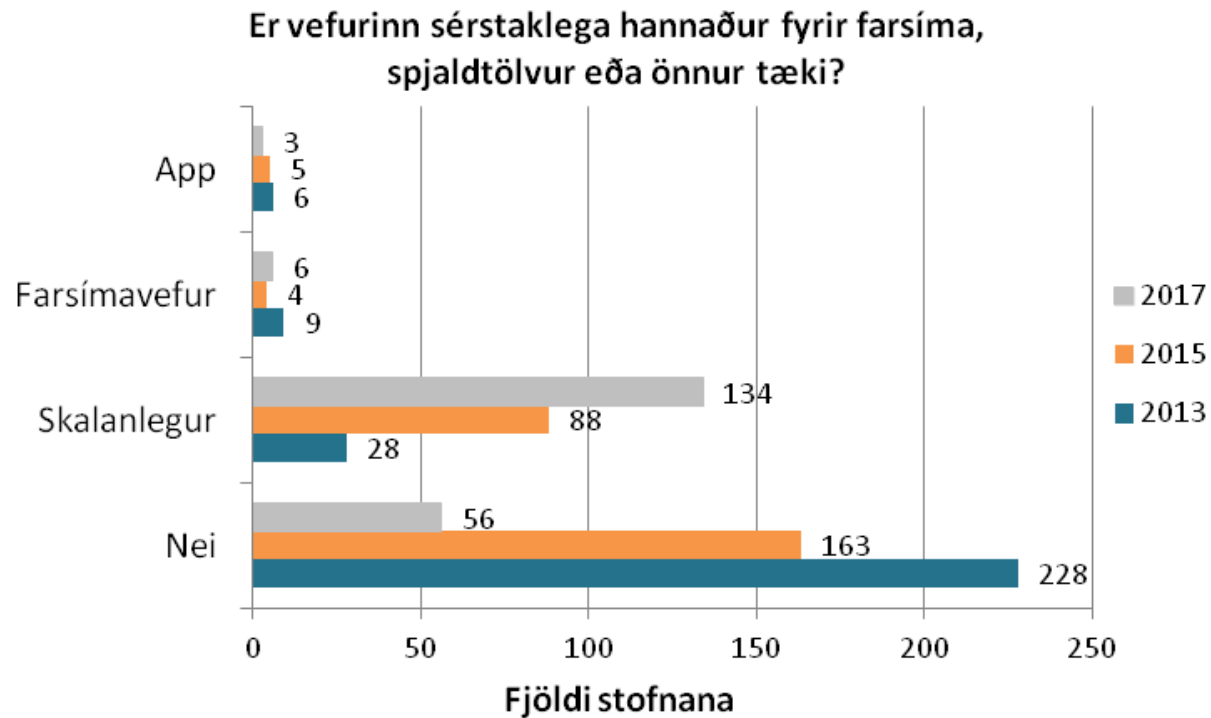


Rafrænir fundir - eftir tegund stofnunar



## Upplýsingar um samráðsferli - litlar sem engar breytingar

# Niðurstöður



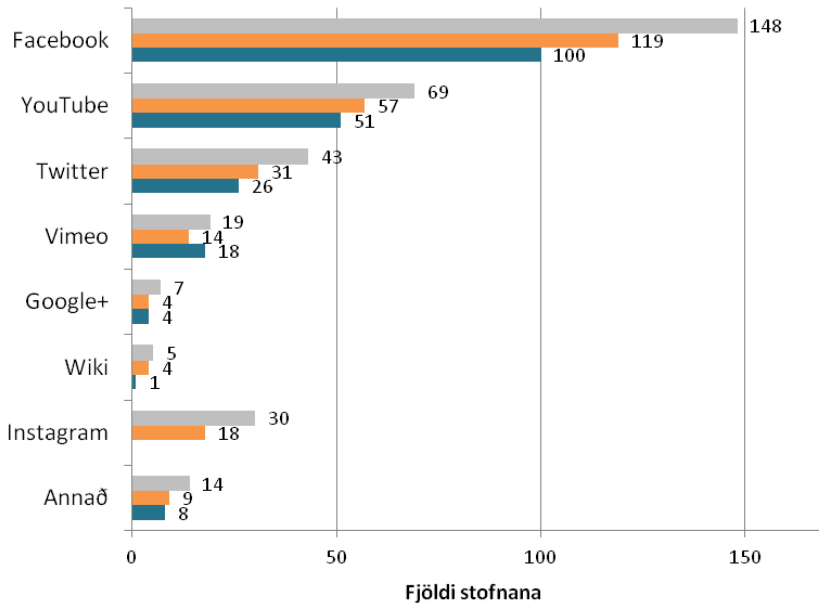
→ Mun fleiri skalanlegir vefir



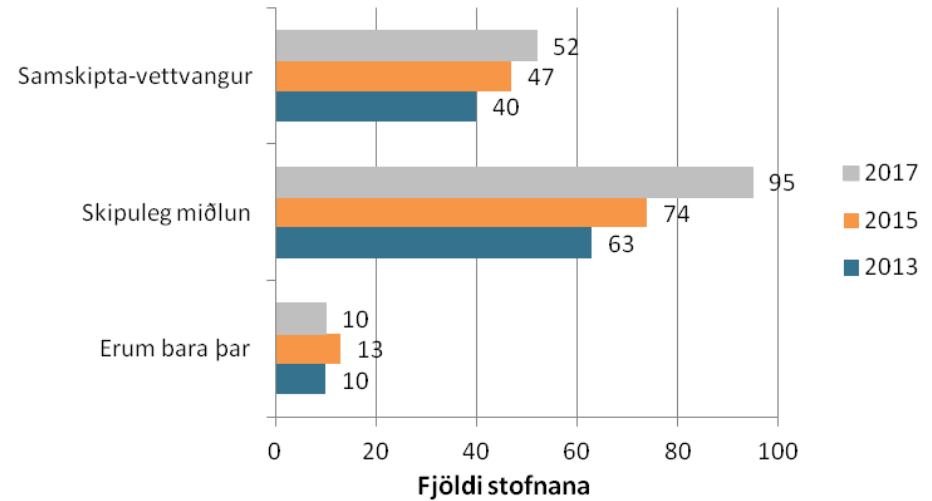
# Niðurstöður

**155 stofnanir skráðar á samfélagmiðil**

Hvaða miðlar eru notaðir?



Hversu virk er stofnunin?

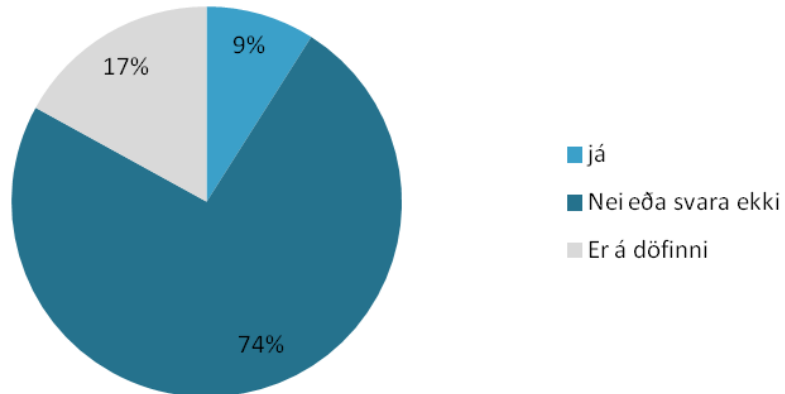


**Facebook enn vinsælast**

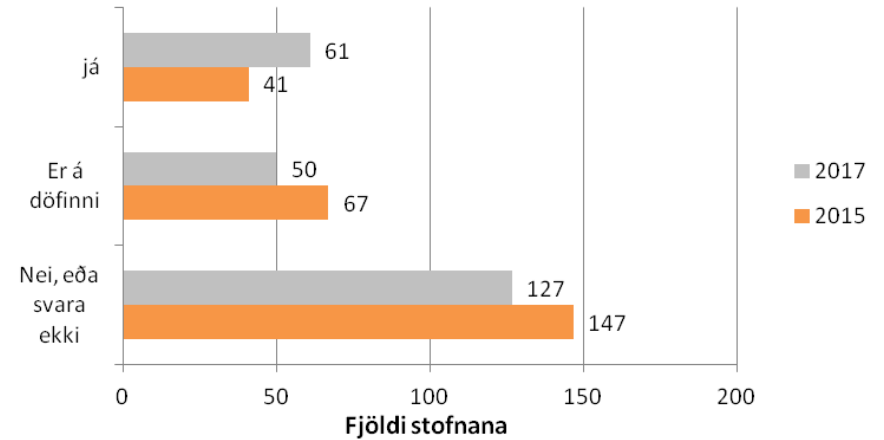
# Niðurstöður

**46% með vefstefnu eða í vinnslu**

**Er hægt að skoða aðgengisstefnu stofnunar á vefnum?**



**Hefur stofnunin markað sér vefstefnu?**



**Aðgengisstefna á vef - 26% birta eða á döfinni**

## Samantekt

**Heildarmat** → jákvæð þróun

**Gátlistar** → hækkun á öllum kvörðum

→ Innihald – hækkar (tæp 5 stig)

→ Nytsemi – hækkar (tæp 8 stig)

→ Aðgengi – hækkar (2,5 stig)

**Rafræn þjónusta** → hækkar (3,5 stig)

**Rafænt lýðræði** → getum gert betur

**Stóru áskoranirnar - augin rafræn þjónusta og aðgengilegri vefir**

## Upplýsingar um úttektina

→ Upplýsingar um könnunina má finna á vef stjórnarráðsins  
[www.stjornarradid.is](http://www.stjornarradid.is)

Sjá: [Verkefni](#) | [Upplýsingasamfélagið](#) | [Opinberir vefir](#) | [Úttektir á opinberum vefjum](#)

- Mælaborð sem sýnir valdar niðurstöður
- Einnig er hægt að skoða niðurstöður fyrir einstakar stofnanir og bera saman
- Hrágögn – mat og svör

## Ríkisvefir

### Flest stig í flokki ríkisvefja

(ríkisstofnanir, ohf, annað)

Neytendastofa	(99)
Þjóðskrá Íslands	(99)
Ríkisskattstjóri	(98)
Stjórnarráðið	(98)
Háskóli Íslands	(98)

## Vefir sveitarfélaga

### Flest stig í flokki sveitarfélagavefja

Fljótsdalshérað	(98)
Reykjavíkurborg	(98)
Kópavogsbær	(98)
Akureyri	(96)
Reykjanesbær	(96)