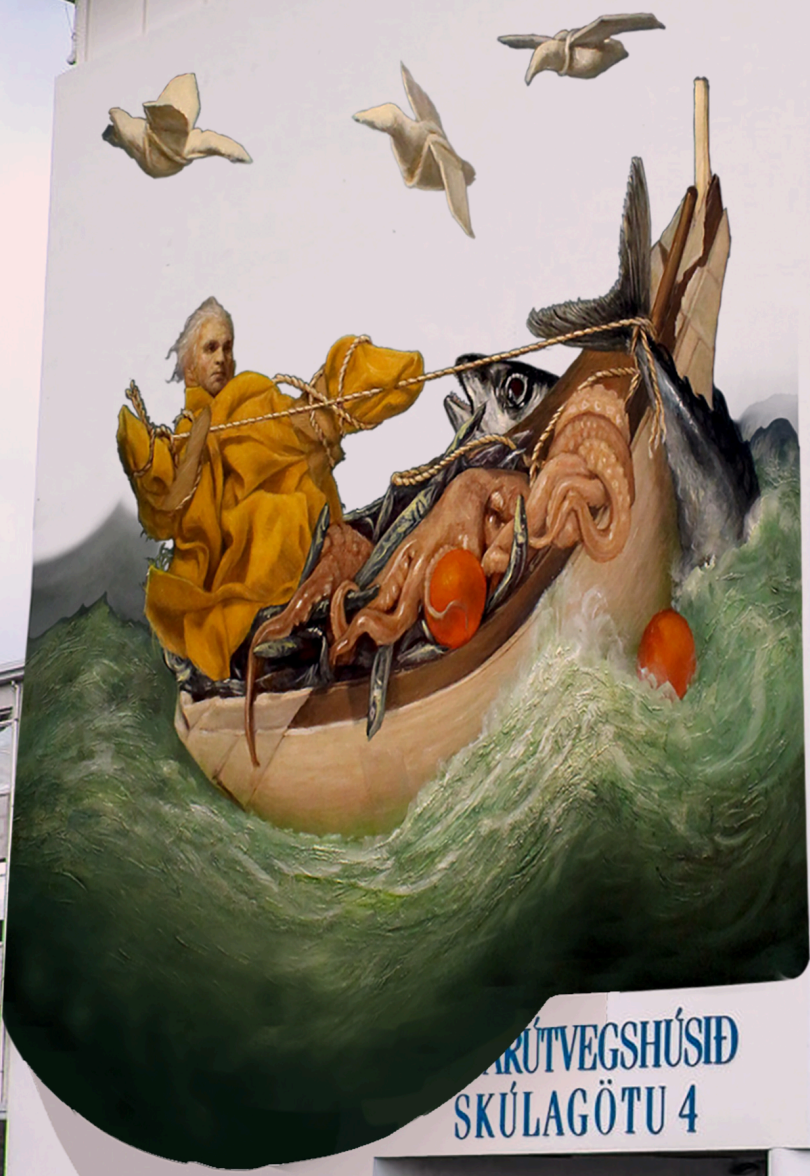




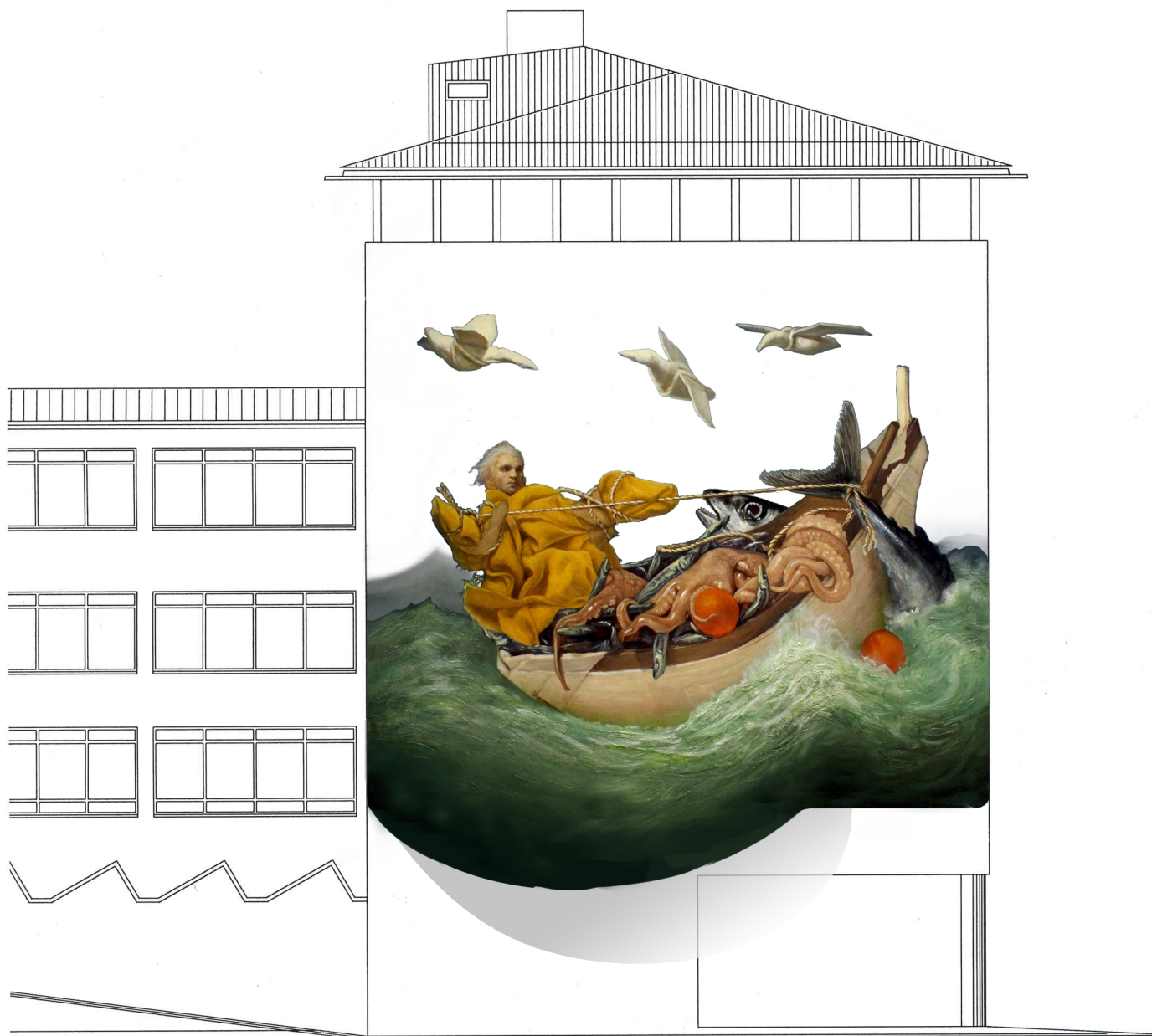
ARÚTVEGSHÚSIÐ
SKÚLAGÖTU 4



FRÚTVEGSHÚSÍÐ
SKÚLAGÖTU 4

FRÚTVEGSHÚSÍÐ
SKÚLAGÖTU 4
FRÚTVEGSHÚSÍÐ
FRÚTVEGSHÚSÍÐ
FRÚTVEGSHÚSÍÐ

Skúlagata 4
Sjávarútvegshúsið



Austur

Snæbjörn í Hergilsey

Myndin er af skyldmenni mínu, Snæbirni í Hergilsey, sem stundaði sjóinn í Breiðafirði á ofanverðri 19. öld. Sögurnar sem hann skildi eftir sig eru margar hverjar nánast goðsögulegs eðlis, hvarfast á milli ímyndunar og raunveru, kafa í dýpið og aftur á yfirborðið sitt á hvað. Þær eru margar færðar í stílinn og ýktar, en segja þó merkilega sögu um hvernig stór hluti landsmanna lifði og starfaði í sjávarbyggðum. Flestir Reykvíkingar eiga líklega skyldmenni eða forföður eins og Snæbjörn í Hergilsey, og mig langar með þessari mynd að freista þess að minna fólk á þessar sögur og sögupersónurnar í leiðinni.

Verkið er unnið út frá sögunum hans Snæbjarnar og á að kjarna það að elta markmið sín og yfirstíga þær hindranir sem á vegi manns verða, að þora að eltast við stóru fiskana og togast á við þá. Hún á líka að sýna þá hugaróra sem geta fylgt því að minnast liðinna tíma, og etv rómantískra hugmynda um fiskveiðar.

Verkið verður málað með Ronan veggmyndamálningu, en sú málning gefur mjög fallega áferð sem minnir um margt á olíuliti. Málningin er jafnframt mjög endingargóð og þolir veður og vind. Höfundur hefur mikla reynslu af því að mála veggmyndir og mun geta leyst þetta verkefni örugglega af hendi.