

Unnið fyrir iðnaðarráðuneytið, Langanesbyggð og
Vopnafjarðarhrepp



Þjónustumiðstöð fyrir olíuleit á Drekasvæðinu

Staðarval og aðstöðusköpun

- VIÐAUKAR -

September 2008

VIÐAUKI A

Skipulagsuppdrættir

Langanesbyggð

Aðalskipulag Skeggjastaðahrepps 2004 - 2024 - Sveitarfélagsuppdráttur

Aðalskipulag Skeggjastaðahrepps 2004 - 2024 - Þéttbýlisuppdráttur

Aðalskipulag Þórshafnarhrepps 2003 - 2023 - Sveitarfélagsuppdráttur

Aðalskipulag Þórshafnarhrepps 2003 - 2023 - Þéttbýlisuppdráttur

Langanesbyggð - Deiliskipulag við Aðalskipulag Þórshafnarhrepps 2003 - 2023 - Hafnarsvæði Þórshafnar

Vopnafjarðarhreppur

Aðalskipulag Vopnafjarðarhrepps 2006 - 2026 - Sveitarfélagsuppdráttur - TILLAGA

Aðalskipulag Vopnafjarðarhrepps 2006 - 2026 - Þéttbýlisuppdráttur - TILLAGA

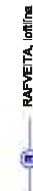
Deiliskipulag - Hafnar- og miðsvæði á Vopnafirði - TILLAGA



Sveitarfélagsuppdráttur

SKÝRINGAR:

- PÉTBYLLI, afmákan
- SVÆÐI FYRIR ÞÖGNULUSTORNAHR
- ÖPN SVÆÐI
- TIL BERTAKRA NOTA
- ERNSTÖÐULSVÆÐI
- ÞLÖSMJANVANDASVÆÐI
LÖGFRAMTAKS- OG LÖGFRAMTAKS-
LÖGFRAMTAKS- OG LÖGFRAMTAKS-
LÖGFRAMTAKS- OG LÖGFRAMTAKS-
- IÐNADARSVÆÐI
- ÖBYGGI SVÆÐI
- LANDUNNARSVÆÐI
- VOTN, ÁR OG BLÖR
- VATNSVANDASVÆÐI
LÖGFRAMTAKS- OG LÖGFRAMTAKS-
LÖGFRAMTAKS- OG LÖGFRAMTAKS-
- VATNSVANDASVÆÐI
LÖGFRAMTAKS- OG LÖGFRAMTAKS-
LÖGFRAMTAKS- OG LÖGFRAMTAKS-
- VATNSVANDASVÆÐI
LÖGFRAMTAKS- OG LÖGFRAMTAKS-
LÖGFRAMTAKS- OG LÖGFRAMTAKS-
- STRANDSVÆÐI
LÖGFRAMTAKS- OG LÖGFRAMTAKS-
LÖGFRAMTAKS- OG LÖGFRAMTAKS-
- NATTLUVANDASVÆÐI
LÖGFRAMTAKS- OG LÖGFRAMTAKS-
LÖGFRAMTAKS- OG LÖGFRAMTAKS-
- STÖFNVÆÐI
- TENGVÆÐI
- AÐRIR VEGIR
- SVETARFÉLAGSMÖRK
- MÖRK VARNARSVÆÐIS



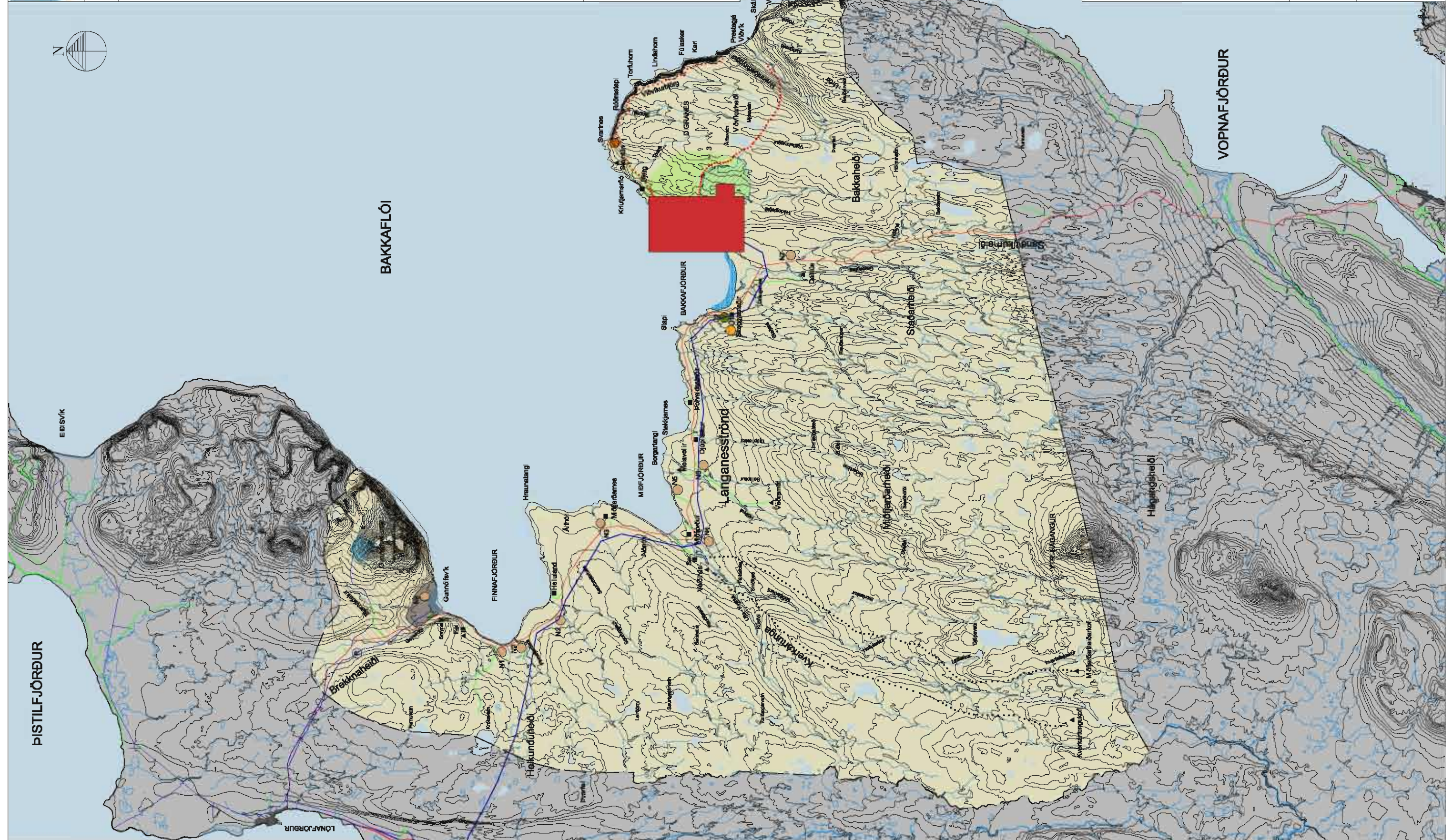
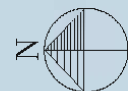
RAFVEITA, lofta

- GÖNGULEIÐRÚTIVARSTÍGAR
- REBLÉIÐRÉIÐSTÍGAR

SKÝRINGAR:

- 01 SKEGGJASTAÐAKIRKJA
- 02 KIRKJABEÐUR
- 03 NÖFVELLUNNA
- 04 SAURBARKJURNA
- 05 MÍKJANVANDASVÆÐI
- 06 MESSJELUNNA
- 07 DALHÖGNUNNA
- 08 FINNARSARSTADUNNA
- 09 DÖGNESVITI
- 10 RAKULASTÓÐ
- 11 VANDASVÆÐI
- 12 SKEGGJASTAÐA
- 13 VANDASVÆÐI
- 14 MÍKJANVANDASVÆÐI
- 15 MESSJELUNNA
- 16 HÖGNUNNA
- 17 DALHÖGNUNNA
- 18 FINNARSARSTADUNNA

Stærðir:
Grunn: 20 m í hvar



Adalskipulag Skeggjastöðahrepps 2004-2024 sem auglýst hefur verið samkvæmt 18. gr. skjalage- og byggingarlaga nr. 73/1997 var samþykkt í sveitarstjórn Skeggjastöðahrepps þann 14. 12. 2006.

Adalskipulag hefur verið afgreitt af Skjalageðskrifum samkvæmt 18. gr. skjalage- og byggingarlaga nr. 73/1997 í staðfestingur umhverfisráðgjafa þann 14. 12. 2006.

Adalskipulag hefur verið staðfest af umhverfisráðgjafa 2006.

Adalskipulag hefur verið staðfest af umhverfisráðgjafa 2006.

Mælikvarði 1:75000 m.v. A1
Hanna: HJ, PBJ, Tólfeldi: PBJ
Aldrei: 14. 12. 2006
Kortgerðar: Þórunn Þórunnsson og Hildur Þórunnsson
Adalskipulag Skeggjastöðahrepps 2004-2006 - Gíslingar



Skipagata 12, 800 Akureyri
s. 461 2800, fax: 462 7789
net: info@leikn.is www.leikn.is



Þéttbýlisuppráttur

SKÝRINGAR:

- IBÓÐARSVÆÐI
- SVÆÐI FYRIR ÞJÓNUSTUORNAIR
- MEISVÆÐI
- ATHAFNASVÆÐI
- IÐNADARSVÆÐI
- HAUFNARSVÆÐI
- EFNISTÓKUSVÆÐI
- BORRFOÐGJUNARSVÆÐI
- SVÆÐI FYRIR FRÉSTUNDBYGGÐ
- ÖPN SVÆÐI
- TIL BERTAKRA NOTA
- ÖBYGGÐ SVÆÐI
- LANDUNINGARSVÆÐI
- BLONDUG LANDNOTKUN
(Til Hæðisfjalla og Hófnar)
- VOTN, ÁR OG SJÓR
- VATNSVERNDARSVÆÐI
(Vatnshæð)
- VATNSVERNDARSVÆÐI
(Vatnshæð)
- VATNSVERNDARSVÆÐI
(Vatnshæð)
- STRANDSVÆÐI
(Til Hæðisfjalla og Hófnar)
- STOFNBRÁUT
- TENG BRÁUT

- AÐRIR VEGIR
- VEGSLÓÐAR
- BYGGINGAR TIL NIJUREIFS

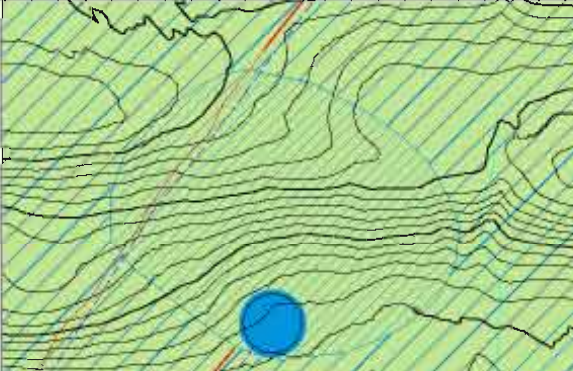
- VATNSVEITA | JÖRB
- RAUFVEITA, LOFTLÁNA
- FRÆVETA | JÖRB
- FRÆVETA | JÖRB
(Lunduningsvegur)
- YFIRFALL | JÖRB
- ROTHRÓ
- AÐALSTÍGAR
- GONGULEIÐIR TIL STAKTÓGAR

- SKYTRIMMIR:**
- 03 TALUSVÆÐI
 - 04 SKÓGRÆKT
 - 05 GOLFVOLLUR
 - 06 ÍSHTYNNVOLLUR
 - 07 KALDAVATNASTANKUR
 - 08 TOLSTAFSKOLI
 - 09 NYR KALDAVATNASTANKUR
 - 10 BLODUNARVEIT
 - 11 ENDRÁRSTÓÐ
 - 12 RAUFVEITA
 - 13 FLUGVOLLUR
 - 14 SETNAMA víðisla
 - 15 GRÖTINAMA
 - 16 HAFNARSVÆÐI
 - 17 SETNAMA víðisla
 - 18 SETNAMA víðisla
 - 19 SETNAMA víðisla

Áskilningur þetta er staðfest með þessum umráðabréfum með á umhverfisráðgjafi þess. Stafræn mynd af umhverfisráðgjafi þess er til staðar í skýringarblaði nr. 73/1887 frá 14.12.2024. Stafræn mynd af umhverfisráðgjafi þess er til staðar í skýringarblaði nr. 73/1887 frá 14.12.2024.

Áskilningur þetta er staðfest af umhverfisráðgjafi þess. Stafræn mynd af umhverfisráðgjafi þess er til staðar í skýringarblaði nr. 73/1887 frá 14.12.2024.

Áskilningur þetta er staðfest af umhverfisráðgjafi þess. Stafræn mynd af umhverfisráðgjafi þess er til staðar í skýringarblaði nr. 73/1887 frá 14.12.2024.



Mælikvarði 1:5000 m.v. A1
Hinnald: HJ, FSJ, Teldudag: FSJ
Akureyri: 14.12.2024
Kortlagningar: Skeggjastöðahrepps ehf.
Mál: 2004/2024 - 2024 - 2024 - 2024 - 2024 - 2024

teikn
a | o | f | t | i

Skipagata 12, 800 Akureyri
s: 461 2800, fax: 462 7769
net: info@teikn.is www.teikn.is

BAKKAFLÓI



PÍSTILFJÖRÐUR

BAKKAFLÓI

Adalskipulag Þórshafnarhrepps 2003-2023 sem auglýst hefur verið samkvæmt 18. gr. skipulags- og byggingarlaga nr. 73/1987 og var samþykkt í sveitarförm þórshafnar þann 05.05.2004

Adalskipulag þetta var afgreitt af Skipulagsstofnun samkvæmt 19. gr. skipulags- og byggingarlaga nr. 73/1987 til staðfestingar umhverfisráðherra þann 2004.

Adalskipulag þetta var staðfest af umhverfisráðherra 2004

Adalskipulag þetta er staðfest með fyrirvara um niðurskiðu mæti á þeim umhverfisáhrifum framkvæmda sem falla undir ákvesði laga nr. 108/2000.

SKÝRINGAR:

	ÞÉTTBYLI		SVEITARFÉLAGSKÖRK
	OPIN SVÆÐI TL		STOFNVEGIR
	SERSTAKRA NOTA		TENGVEGIR
	LANDSUNUBUR		ADRER VEGIR
	BLÁNDIÐS LANDNOTKUN Litur í samræmi við fyrirliggjandi landnotk.		FLUGVÖLLUR
	SJÓR, ÁR OG VÖTN		GRINGAR
	NÁTTÚRUVINDARSVÆÐI Svæði á náttúruvindhleiki		RAFVETTA LOFTLINA
	VATNSVINDARSVÆÐI -grænivæði		RAFVETTA JÖRD
	VATNSVINDARSVÆÐI -grænivæði		VATNSVETTA JÖRD
	VATNSVINDARSVÆÐI -grænivæði		GÖNGULEIRIR
	VERNDARSVÆÐI -grænivæði Svæði til varðveislu og aðmarkingarmarkna í ári og útkoma; Hafingisáhrif frá loftslagsbreytingum		SORPFÖRGUNARVÆÐI
	SVÆÐI F. ÞJÓNUMINSTUFNAVAR		SVÆÐI FYRIR FRÓSTUNDAFYGGJ
	ÞJÓMINJAVINDARSVÆÐI		Staðir í Öflugsmannabæ
	ÞÓRSHAFNARFLUGVÖLLUR		ADRAR SKÝRINGAR, eðli til staðfestingar:
	SAUÐANESKIRKJA		1 HITASTIGULSHOLA
	FLUGVÖLLUR VISAUBANES		2 VATNSRILLUNARTANKUR
	GRENJANESVITI		3 VEGSLÓÐI -vegur án opnarar þjórnunar
	ENDURVARPSSTÖB		4 SEINFARMINN VEGUR -fer þaðuna til laubaklúma, en getur verið grófur
	LANGANESVITI		
	SÍÐAASVÆÐI VÍÐ FÖSSÁ		
	SORPFÖRGUNARSVÆÐI		

FORMUNJAR - HITASETNING

- (44 eining þéttbýlissvæðis og grænivæðis)
- 1) N 66°13,785 - V 16°20,652
 - 2) N 66°13,178 - V 16°20,450
 - 3) N 66°13,202 - V 16°20,654 til N 66°13,200 - V 16°20,689
 - 4a) N 66°13,126 - V 16°20,660 til N 66°13,088 - V 16°20,684, N 66°13,108 - V 16°20,687
 - 4b) N 66°12,895 - V 16°20,549 til N 66°13,010 - V 16°20,550
 - 5) N 66°12,895 - V 16°20,683 til N 66°12,890 - V 16°20,603
 - 6) N 66°12,485 - V 16°20,583
 - 7) N 66°12,482 - V 16°20,483, N 66°12,488 - V 16°20,478, N 66°12,452 - V 16°20,446, N 66°12,450 - V 16°20,438
 - 8) N 66°12,412 - V 16°20,489 til N 66°12,410 - V 16°20,600, N 66°12,369 - V 16°20,565, N 66°12,378 - V 16°20,565, N 66°12,368 - V 16°20,565
 - 9) N 66°12,528 - V 16°20,241 til N 66°12,530 - V 16°20,246
 - 10) N 66°12,488 - V 16°20,198 til N 66°12,481 - V 16°20,141
 - 11) N 66°12,491 - V 16°20,326
 - 12) N 66°12,608 - V 16°20,381

Kortgrannur er frá Landmælingum Íslands / Aðalskilt 1:200.000 Blað 7 - Norðurlandi, endurbúið 1996. Síðasta útgáfa kortanna er frá árinu 2002.



ADALSKIPULAG ÞÓRSHAFNARHREPPS 2003 - 2023

SVEITARFÉLAGSUPPRÁTTUR

Mælikvarði 1:100.000

Teikn á Lofni, Halldór Jóhannsson FÍLA, Akureyri
Pétur Bolli Jóhannesson Arkitekt, Akureyri





AÐALSKIPULAG

ÞÓRSHAFNARHREPPS

2003 - 2023

Þéttbýlisuppdráttur



Mkv. 1:5000

AÐALSKIPULAG ÞÓRSHAFNARHREPPS

2003 - 2023

SKÝRINGAR:

	ÍBÚÐARSVÆÐI		BLÖNDUÐ LANDNOTKUN LITUR Í SAMRÆMI VÍÐ FYRIRHUGUÐ LANDNOT
	ATHAFNASVÆÐI		STOFNVEGIR
	IDNADARSVÆÐI		TENGIVEGIR
	HAFNARSVÆÐI		AÐRIR VEGIR TIL SKÝRINGAR
	SVÆÐI FYRIR ÞJÓNUSTUSTOFNANIR		SVÆÐI UNDIR NÁTTÚRUVÁ
	MÍÐSVÆÐI		Ú1 Útivistarsvæði
	VERSLUNAR- OG ÞJÓNUSTUSVÆÐI		Ú2 Tjaldsvæði
	OPIN SVÆÐI TIL SÉRSTAKRA NOTA		Ú3 Hesthúsabyggð
	ÓBYGGÐ SVÆÐI		Ú4 Golfvöllur
	VÖTN, ÁR OG SJÓR		S1 Íþróttamiðstöð/Íþróttavöllur
	EFNISTÖKUSVÆÐI		S2 Kirkjugarður
	VERNDARSVÆÐI Vágrunnvalna- og strandmenningar- og mengunar- fám og vötnum; fókun og úrvinnsla í samræmi við Heilbrigðisáttir Norðurlands eystra.		S3 Veitu- og spennistöð RARIK
	STOFNSTÍGAR		F1 Fráveita, skólupútrás
	ÚTIVISTARSTÍGAR		H1 Norðurgarður
	HJÓL- OG REIDSTÍGAR		H2 Suðurgarður
	BYGGINGAR TIL NIÐURRIFIS		E1 Grjótnám
	VATNSVEITA Í JÖRÐ		
	RAFVEITA, LOFTLÍNA		
	RAFVEITA Í JÖRÐ		

- AÐRAR SKÝRINGAR, ekki til staðfestingar:
- 1 Grunnskóli
 - 2 RARIK rafstöð
 - 3 Félagshéimili
 - 4 Áhaldahús
 - 5 Slökkvistöð
 - 6 Þjónustuiðbúðir
 - 7 Dvalarheimili aldraða
 - 8 Lögregla
 - 9 Heilsugæsla
 - 10 Leikskóli
 - 11 Kirkja
 - 12 Gámasvæði

Aðalskipulag Þórshafnarhrepps 2003-2023 sem auglýst hefur verið samkvæmt 18 gr. skipulags- og byggingarlaga nr. 73/1997 var samþykkt í sveitarstjórn Þórshafnarhrepps þann _____ 2004.

Aðalskipulag þetta var afgreitt af Skipulagsstofnun samkvæmt 19. gr. skipulags- og byggingarlaga nr. 73/1997 til staðfestingar umhverfisráðherra þann _____ 2004.

Aðalskipulag þetta var staðfest af umhverfisráðherra þann _____ 2004.

Aðalskipulag þetta er staðfest með fyrirvara um niðurstöður mats á umhverfisáhrifum þeim framkvæmda sem falla undir ákvæði laga nr. 106/2000.

Akureyri 04.02 2004

Kortagrunnur þessi er frá Verkfræðistofunni Hnit hf.



DEILISKIPULAG
LANGANESBYGGÐ

ADALSKIPULAG ÞÓRSHAFNARHREPPS
2003-2023 Mkv. 1:10000



SKÝRINGAR:

	SKIPULAGSMÖRK		NÚV. MANNVIRKI TIL NIÐURRIFS SKV. ADALSKIPULAGI
	BYGGINGARRETTUR		MANNVIRKI TIL NIÐURRIFS
	LÓÐARMÖRK		NÚV. BYGGINGAR
	HÁMARKSFLÖTUR HÚSS		ATHAFNARSVÆÐI
	LÓÐARSTÆRÐ		HÚSGÖTUR Í GATNAKERFI ÞÓRSHAFNAR
	HÚSNÚMÉR		GÖNGUSTÍGAR
	MÆNISSTEFNA		ÞVOTTAPLAN
	BÍLASTÆÐI		HINDRUN ALMENNRI UMFERÐ
	OLJULAGNIR Í JÖRÐU		SVÆÐI UTAN LÓÐA
	ÚTRÁS FRÁVEITU		GEYMSLUSVÆÐI BÁTA

Deiliskipulag þetta sem fengið hefur meðferð samkvæmt 25. gr. skipulags- og byggingarlaga nr. 73/1997 var samþykkt í sveitarstjórn Langanesbyggðar

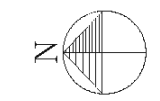
Þann _____ 2007

Þórshöfn _____ 2007

Sveitarstjóri Langanesbyggðar

Mkv: 1:1000, 1:10000
 Hannað: HJ Teiknað: HJ, HE
 Verknr: 15-2007 Teikn.nr: 01-100
 Daga: 27.11.2007
 Texti: Kortagrunnur þessi er frá Verkfræðistofunni Hnit hf. 2 m hæðarlínur. Stærð uppdráttar í 1:1 er A2. Uppdrætti þessum fylgir greinargerð dags. 27.11.07

DEILISKIPULAG
HAFNARSVÆÐI ÞÓRSHAFNAR



Mkv. 1:1000



Skipagata 12 Akureyri, 461-2800
 fax 462-7789 info@teikn.is www.teikn.is



TILLAGA
SVEITARFÉLAGSUPPDRÁTTUR

SKÝRINGAR:

- HÉTTBYL, AÐRUK
- SVÆÐI FYRIR ÞJÓNUSTUFORNANIR
- SVÆÐI FYRIR FRÍSTUNDAÞYGGÐ
- OPIN SVÆÐI TIL SÉRSTAKRA NOTA
- EFNISTÓKUSVÆÐI / EFNISLÖSUN
- NATTÚRUVERNÐARSVÆÐI
- LANDÞUNADARSVÆÐI
- VÖTN, ÁR OG SJÓR
- STRANDSVÆÐI
- VATNSVERNÐARSVÆÐI
- VATNSVERNÐARSVÆÐI
- VATNSVERNÐARSVÆÐI
- STOFNVEGIR
- TENGVEGIR
- ABRIR VEGIR
- GÖNGULEIÐIR/VI-STARSTÍGAR
- REIÐLEIÐIR/REIÐSTÍGAR
- FLUGVÖLLUR
- SVEITARFÉLAGSMÖRK
- JARÐGÖNG
- RAFVEITA
- RAFVEITA
- VATNSVEITA / JÖRÐ
- FRÉLÝSTAR FORNLEIFAR

SKÝRINGAR:	ÁBRAR SKÝRINGAR, EKKI TIL STAKRÝNINGA:
86 FLUGVÖLLUR	1 HOFKIRJA
87 BJARNAREY - VTN	2 KIRKJUGARÐUR
E8 EFNISNÁMA - VTN	3 SUNDLAUG SELÁRDAL
E7 EFNISNÁMA - VTN	4 BURSTARFELL MINJASAFN
E8 EFNISNÁMA - VTN	5 SLYSAVARNARSKÝLI
	6 VEIÐHÖS HOFÁRDAL
	7 VEIÐHÖS SELÁRDAL
	8 SKOGRÆKTARSVÆÐI
	9 SKOGRÆKTARSVÆÐI

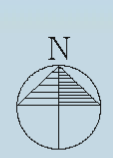
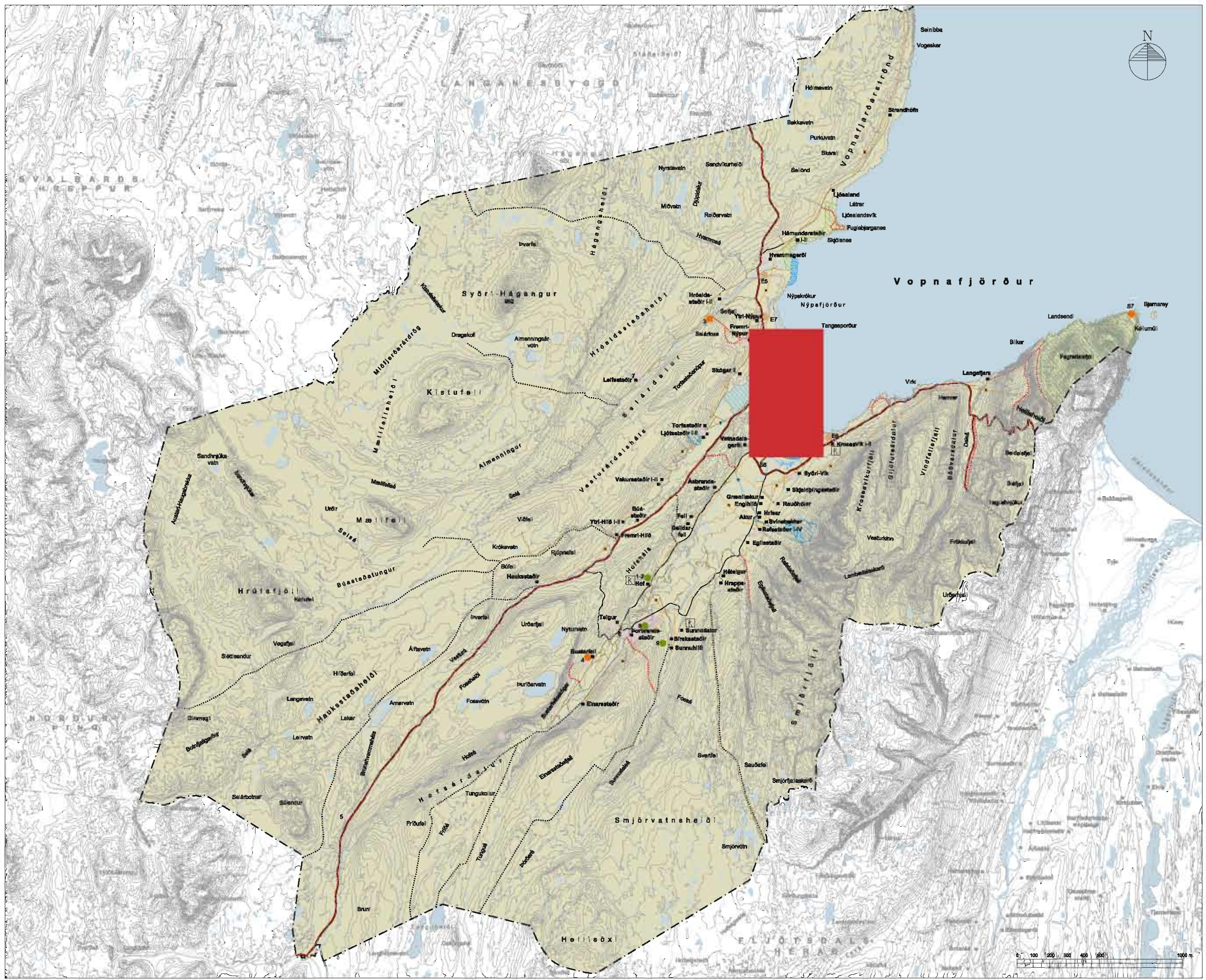
Aðalskipulag Vopnafjarðarhrepps 2006-2026 sem sýgt hefur verið samkvæmt 18. gr. skipulags- og byggingarlaga nr. 73/1987 var samþykkt í sveitafélmi Vopnafjarðarhrepps þann 2008.

Aðalskipulag þetta var afgreitt af Skipulagsstofnun samkvæmt 18. gr. skipulags- og byggingarlaga nr. 73/1987 í staðfesting umhverfariðranna þann 2008.

Aðalskipulag þetta var staðfest af umhverfariðranna 2008.

Aðalskipulag þetta er staðfest með fyrirvar um niðurböðu mats á umhverfariðrnum þessa framkvæmda sem falla undir ákæði laga nr. 108/2000 m.e.b.

Mællivarði 1:100.000 m.v.A1
Hannað: HJ Tólknað: HE, FS
Akureyri 17.04.2008
Kortagrunnur þessi er frá Landmælingum Íslands.
Með upphætt þessum fylgir greinargerð.
„Aðalskipulag Vopnafjarðarhrepps 2006-2026 - Greinargerð“





PÉTTBÝLISUPPDRAÚTUR

SKÝRINGAR:

- IBÚÐARSVÆÐI
- MÍÐSÍVÆÐI
- ATHAFNASVÆÐI
- IGNADARSVÆÐI
- HAFNARSVÆÐI
- SVÆÐI FYRIR ÞJÓNUSTUSTRÖMNI
- VERSLUNAR- OG ÞJÓNUSTUSVÆÐI
- OPIN SVÆÐI
- TIL BÉRFSTAFA NOTA
- ÓBYGGÐ SVÆÐI
- SVÆÐI FYRIR FRISTUNDBYGGÐ
- SORFFORGNARSVÆÐI
- EFNISTOKUSVÆÐI / EFNISLÖSUN
- NÁTTURUVERNINGARSVÆÐI
- BLONÐUSÍVÆÐI
- LANDUNINGARSVÆÐI
- VOTN, ÁR OG SJÓR
- STRANDSVÆÐI
- STRANDSVÆÐI | FLOKKI B
- STOFNBRAUT
- TENGBRAUT
- ADRIKLEGGIR
- BYGGINGAR TIL NIÐURRÍFS
- VATNSVEITA Í JÖRD
- RAFVEITA LOFTLINA
- RAFVEITA JARÐLINA
- FJARKSÞIFTI Í JÖRD
- FRÆVEITA Í JÖRD
- YFIRFALL Í JÖRD
- FRÆVEITA Í JÖRD
- ADALSTÍGUR
- GÖNGULEIÐIR/ÚTSTAFTÍGUR
- REIÐLEIÐIR/REIÐTÍGUR

- ADRIKLEGGIR
- BYGGINGAR TIL NIÐURRÍFS
- VATNSVEITA Í JÖRD
- RAFVEITA LOFTLINA
- RAFVEITA JARÐLINA
- FJARKSÞIFTI Í JÖRD
- FRÆVEITA Í JÖRD
- YFIRFALL Í JÖRD
- FRÆVEITA Í JÖRD
- ADALSTÍGUR
- GÖNGULEIÐIR/ÚTSTAFTÍGUR
- REIÐLEIÐIR/REIÐTÍGUR

- SKÝRINGAR
- | | |
|----|-----------------|
| 01 | GOLVOLLUR |
| 02 | SKÓGRÆKT |
| 03 | BRÓTTASVÆÐI |
| 04 | TALDSTÖÐ |
| 05 | KIRKJUGARÐUR |
| 06 | HESTHÚS |
| 07 | SÚKKRABÍLL |
| 08 | KIRKJA |
| 09 | SAFNADARHEIMILI |
| 10 | BANKI |
| 11 | POSTUR |
| 12 | ÁNINGSSTAKUR |
| 13 | MOÐURGARÐAGAS |
| 14 | OLJUTANKAR |
| 15 | KALFVANGUR |
| 16 | KAUPTUN |
| 17 | GRANDI HF. |
| 18 | FELAGSHEIMILI |
| 19 | MILKUGARÐUR |
| 20 | HREPPSREKSTOFA |
| 21 | HÓTEL TANGI |
| 22 | LOGREGLAN |
| 23 | GRUNNSKÓLI |
| 24 | ÞOTTANAGÚS |
| 25 | LEIÐSKÓLI |
| 26 | HAFNARSVÆÐI |
- Heðanfær:
Gammalt þéttbýli: 1m í hvar
Gammalt óþéttbýli: 20m í hvar

Ábalskipulag Vopnafjarðarhrepps 2006-2026 sem sýnir áhrif
verð samkvæmt 18. gr. skipulags- og byggingarlaga nr.
73/1987 var samþykkt í sveitarstjórn Vopnafjarðarhrepps þann
2008.

Ábalskipulag þetta var síðast uppdagð samkvæmt
18. gr. skipulags- og byggingarlaga nr. 73/1987 til staðfestingar
umhverfisráðgjafar þann 2008.

Ábalskipulag þetta var staðfest af umhverfisráðgjafar
2008.

Mælikvarði 1:10.000 m.v. A1
Hamn: HJ Telnað: HJ, HE
Akureyri 17.04.2008
Kortgerður Þórunn Pásson er höfundur Vopnafjarðarhrepps.

teikn
á lofti

Skipagata 12 Akureyri
461-2800 fax 462-7789
info@teikn.is www.teikn.is



VOPNAFJÖRÐUR





**Deiliskipulag
Hafnar- og miðsvæði
á Vopnafirði**
TILLAGA

SKÝRINGAR:

- SKIPLAGSMÖRK
- SKIPLAGI FRESTAD
- BYGGINGARREITR
- LÓÐARMÖRK
- NÚVERANDI BYGGINGAR
- ATHAFNARSVÆÐI
- SJÓR & TJÖRN
- HAFNARGARÐUR
- GRÆNT SVÆÐI
- BÆSTRÖND
- LANDSVÆÐI UTAN SKIPLAGSMARKA
- VEGIR
- GÖNGUSTÍGAR
- MANNVIRKI TIL NIÐURFIS
- MANNVIRKI TIL FLUTNINGS
- HÖSNÚMÉR
- MÆN/STEFNA
- MÁLSETNINGAR BYGGINGARREITA
- BÍLASTÆÐI
- BÍLASTÆÐI FYRIR HREYFHAMLAÐA
- OLÜGILDRA
- OLÜLAGNIR Í JÖRÐU
- FLATARMÁL LÓÐARHLUTA
- a = HÁMARKSFLATARMÁL BYGGINGA
b = HÁMARKSHÆÐ BYGGINGA

HÉÐARLÍNUR 1 M LÍNUR

Deiliskipulag þetta sem hefur fengið meðferð samkvæmt 25. gr. skipulags- og byggingarlaga nr. 73/1997 var samþykkt í sveitarstjórn Vopnafjarðarhrepps þann 2008

Vopnafjörður 2008

Sveitarstjórn

Deiliskipulagsuppráttur

Mkv. 1:1000 / 5000 | A1 Teikn nr. 01-100

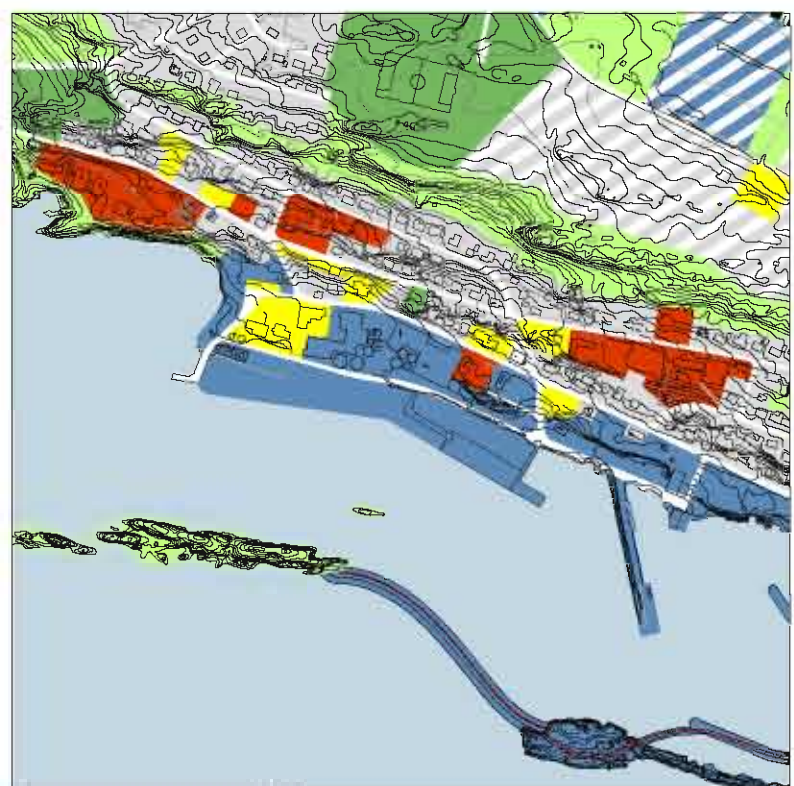
Daga 29.04.08 Hannað HJ

Teikn. breytt Teiknað HE

Kortagrunnur þessi er frá Verktæðistofu Austurlands. Uppdrætti þessum fylgir greinargerð dags. 29. apríl 2008



Skipagata 12 Akureyri, 461-2800
fax 462-7789 info@teikn.is www.teikn.is



Hluti úr Aðalskipulag Vopnafjarðar 1980 - 2000 í mkv. 1:5000

