



Jafnréttiskennitalan

**Birting upplýsinga um jafnrétti í
100 stærstu fyrirtækjunum
fyrir árið 2005**

Samstarfsaðilar:



Iðnaðar- og
viðskiptaráðuneytið



Félag kvenna í
atvinnurekstri



Rannsóknasetur vinnuréttar og jafnréttismála

Upplýsingar um jafnrétti í 100 stærstu fyrirtækjunum fyrir árið 2005

Skýringar með yfirliti:

1. Upplýsingaöflun

Upplýsingar um 100 stærstu fyrirtækin voru fengnar hjá Lánstrausti og er þar miðað við veltu á árinu 2004, þar sem enn liggja ekki fyrir heildstæðar upplýsingar um veltu fyrirtækja árið 2005. Frumheimilda var aflað með símakönnun og í framhaldi af henni var fyrirtækjunum gefin kostur á að leiðrétta fyrirleggjandi upplýsingar með tölvupósti. Einnig var aflað upplýsinga af heimasíðum fyrirtækja og úr ársreikningum þeirra. Upplýsinganna var að miklu leyti aflað af Agnesi Hlíf Andrésdóttur, BS í viðskiptafræði og meistaránema við Viðskiptaháskólann á Bifröst.

2. Skýringar með einstökum liðum

Stjórn fyrirtækis: Aðalmenn í stjórn, þannig eru varamenn ekki taldir með. **Feitletrun stjórnar** gefur til kynna að stjórnarformaður er kvenkyns.

Æðstu stjórnendur fyrirtækis: Forstjórar og framkvæmdastjórar þess. Ef um móðurfélag er að ræða eru aðeins forstjóri og framkvæmdastjórar þess taldir. Ef félagið er dótturfélag eru æðstu stjórnendur þess tiltekna félags aðeins taldir.

Gildandi jafnréttisáætlun: Skrifleg jafnréttisáætlun sem gildir í fyrirtækinu.

3. Upplýsingar sem fram koma á listanum

Fyrirtækjum er raðað upp í stafrófsröð. Fram koma í fyrsta lagi upplýsingar um hlutfall kvenna í stjórn fyrirtækis, fjölda stjórnarmanna og hversu margir þeirra (ef einhverjir) eru kvenkyns. Í öðru lagi koma fram upplýsingar um hlutfall kvenna í stjórnendastöðum í fyrirtækinu, fjölda æðstu stjórnenda og hversu margir þeirra (ef einhverjir) eru konur. Loks kemur fram hvort skrifleg jafnréttisáætlun er fyrir hendi í fyrirtækinu.

4. Annað

Listi þessi er í þróun og á það bæði við um vinnslu upplýsinganna og framsetningu þeirra. Birting listans er liður í verkefninu **Jafnréttiskennitalan**, sem Rannsóknasetur vinnuréttar og jafnréttismála við Viðskiptaháskólann á Bifröst vinnur að. Samstarfsaðilar þess eru viðskiptaráðuneytið, Samtök atvinnulífsins, Félag kvenna í atvinnurekstri, Jafnréttisráð og Jafnréttisstofa. Elín Blöndal, forstöðumaður Rannsóknaseturs vinnuréttar og jafnréttismála fer með stjórn verkefnisins.

Rannsóknasetur vinnuréttar og jafnréttismála

Heiti fyrirtækis	Hlutfall kvk í stjórn	Stjórn samtals	Stjórn kvk	Hlutfall kvk í stjórnenda-stöðum	Æðstu stjórnendast. heildarfjöldi	stjórn-endur kvk	Jafnréttis-áætlun
Actavis Group hf**	0%	5	0	27%	11	3	Já
Alcan á Íslandi hf	14%	7	1	29%	7	2	Já
Atorka Group hf**	0%	5	0	0%	1	0	Nei
Avion Group hf**	0%	5	0	0%	1	0	Nei
Árvakur hf	20%	5	1	0%	1	0	Já
B.M. Vallá hf	0%	3	0	0%	1	0	Nei
Bakkavör Group hf**	0%	6	0	50%	2	1	Nei
Baugur Group hf	40%	5	2	0%	4	0	Nei
Bifreiðar & landbúnaðarvélur hf	20%	5	1	100%	1	1	Nei
Bílabúð Benna ehf	50%	2	1	0%	3	0	Nei
Brimborg ehf	0%	3	0	17%	6	1	Nei
Burðarás hf *							
Byggingarfélag Gylfa og Gunnars ehf	33%	3	1	0%	2	0	Nei
CVC á Íslandi ehf	0%	3	0				
Dagsbrún hf**	20%	5	1	20%	5	1	Nei
Dagur Group ehf	0%	3	0	0%	7	0	Nei
EJS group hf (samruni)	33%	3	1	0%	6	0	Nei
Eskja hf	33%	3	1	0%	2	0	Nei
Éykt ehf	50%	2	1	33%	3	1	Nei
Fasteignafélagið Stoðir hf	60%	5	3	0%	1	0	Nei
FISK-Seafood hf	0%	5	0	0%	1	0	Já
FL GROUP hf**	0%	5	0	33%	3	1	Já
Flugfélagið Atlanta ehf	0%	3	0				
Flugleiðir-Frakt ehf	0%	3	0				
Flugstöð Leifs Eiríkssonar hf	14%	7	1	0%	1	0	Já
Hagar hf	20%	5	1	50%	2	1	Já
Hampiðjan hf**	0%	5	0	0%	1	0	Nei
Happdrætti Háskóla Íslands	33%	3	1	40%	5	2	Nei

Rannsóknasetur vinnuréttar og jafnréttismála

HB Grandi hf**	0%	4	0	0%	6	0	Nei
Heimsferðir ehf	0%	1	0	0%	3	0	Nei
Hekla hf	0%	4	0	0%	4	0	Nei
Hitaveita Suðurnesja hf	29%	7	2	0%	8	0	Já
Hraðfrystihúsið - Gunnvör hf	0%	3	0	0%	1	0	Já
Húsasmiðjan hf	20%	5	1	0%	5	0	Já
Icelandair ehf	0%	5	0	13%	8	1	Já
Icelandic Group hf**	0%	5	0	0%	4	0	Nei
Ingvar Helgason ehf	0%	5	0	0%	2	0	Nei
Ísfélag Vestmannaeyja hf	33%	3	1	0%	1	0	Nei
Íslandsbanki hf** (Nú Glitnir)	0%	7	0	11%	18	2	Já
Íslandspóstur hf	14%	7	1	33%	6	2	Já
Íslensk erfðagreining ehf	20%	5	1	0%	9	0	Já
Íslenska járnblendifélagið ehf.	0%	4	0	0%	1	0	Nei
Íslensk-ameríska verslunarfélagið ehf	67%	3	2	0%	9	0	Nei
Íslenskir aðalverktakar hf	0%	3	0	0%	11	0	Já
Ístak hf (Iceland construction ltd)	0%	2	0	0%	1	0	
Jarðboranir hf	0%	5	0	0%	2	0	Nei
Kaupfélag Skagfirðinga	14%	7	1	0%	3	0	Nei
Kaupfélag Suðurnesja	20%	5	1	0%	1	0	Nei
Kaupping banki hf**	11%	9	1	4%	23	1	Nei
Keflavíkurverktakar hf. (Atafl)	0%	5	0	0%	1	0	Nei
Ker hf	0%	3	0	0%	1	0	Nei
Kraftvélur ehf	33%	3	1	0%	2	0	Nei
Kögun hf**	0%	5	0	0%	2	0	Nei
Landsbanki Íslands hf**	20%	5	1	8%	12	1	Já
Landsvirkjun	14%	7	1	17%	6	1	Já
Lyf og heilsa hf	33%	3	1	0%	1	0	Nei
Lyfja hf	20%	5	1	0%	1	0	Nei
Marel hf**	20%	5	1	0%	8	0	Nei
Mjólkursamsalan í Reykjavík svf*							
MS svf	0%	7	0	17%	6	1	Nei

Rannsóknasetur vinnuréttar og jafnréttismála

Norðurál ehf	0%	3	0	17%	6	1	Já
Norðurmjólk ehf	0%	5	0	0%	1	0	Nei
Norvík hf	33%	6	2	67%	3	2	Nei
Nýherji hf**	0%	2	0	0%	9	0	Nei
Olíuverslun Íslands hf	0%	3	0	0%	4	0	Nei
Opin Kerfi Group hf	0%	5	0	0%	4	0	Nei
Orkuveita Reykjavíkur	33%	6	2	14%	7	1	Já
P. Samúelsson hf	33%	3	1	17%	6	1	Nei
Parlogis hf	0%	3	0	100%	1	1	Nei
Penninn hf	0%	3	0	17%	6	1	Nei
Prentsmiðjan Oddi hf	0%	5	0	20%	5	1	Nei
RARIK,Rafmagnsveitur ríkisins	14%	7	1	0%	5	0	Nei
Rúmfatalagerinn ehf	0%	2	0	0%	5	0	Nei
Samherji hf	0%	5	0	0%	7	0	Nei
Samkaup hf	0%	5	0	0%	1	0	Nei
Samskip hf	20%	5	1	0%	5	0	Nei
SIF hf (Alfesca hf)	20%	5	1	20%	5	1	Nei
Síldarvinnslan hf	0%	3	0	0%	4	0	Já
Síminn hf	20%	5	1	20%	10	2	Já
Skeljungur hf	0%	5	0	20%	5	1	Já
Skinney-Þinganes hf	0%	5	0	0%	1	0	
Sláturfélag Suðurlands svf**	20%	5	1	0%	5	0	Já
Sparisjóður Hafnarfjarðar	0%	5	0	17%	6	1	Já
Sparisjóður Reykjavíkur og nágr	20%	5	1	0%	1	0	Já
Sparisjóðurinn í Keflavík	0%	5	0	0%	1	0	Nei
Straumur - Burðarás Fjárfestingabanki hf**	0%	5	0				
TM Software hf	20%	5	1	0%	7	0	Já
Tryggingamiðstöðin hf**	20%	5	1	0%	5	0	Já
Tækniþjónustan á Keflavíkurlflugvelli ehf	0%	2	0	0%	2	0	Já
UA hf	0%	3	0	33%	6	2	Nei

Rannsóknasetur vinnuréttar og jafnréttismála

Vátryggingafélag Íslands hf	0%	7	0	0%	1	0	Já
Vinnslustöðin hf**	0%	5	0	0%	1	0	Já
Vistor hf	33%	3	1	40%	5	2	Nei
Vífilfell hf	0%	3	0	0%	4	0	Já
Vísir hf (útgerð)	20%	5	1	0%	2	0	Já
P.G. verktakar ehf	50%	2	1	0%	1	0	Nei
Þorbjörn Fiskanes hf	25%	4	1	0%	1	0	Já
Þormóður rammi-Sæberg hf	0%	5	0	0%	2	0	Já
Ólgerðin Egill Skallagrímsson ehf	0%	3	0	25%	8	2	Já
Össur hf**	0%	5	0	11%	9	1	Já

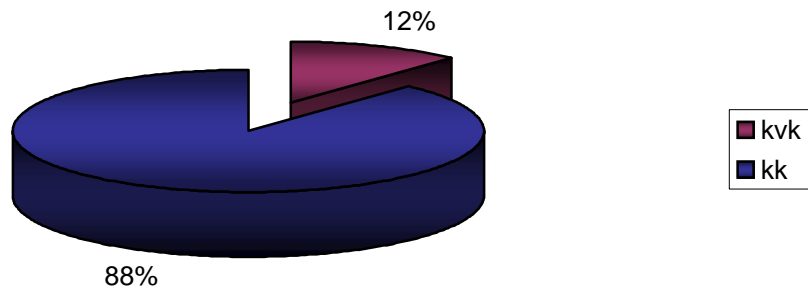
* Sameining/Brottfellt

Feitletrað = Stjórnarformaður er kona

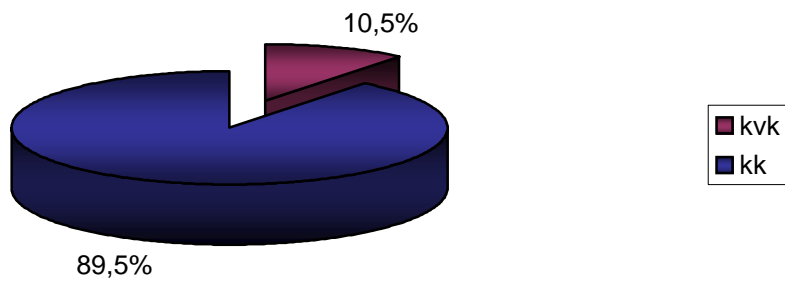
** Fyrirtæki skráð í Kauphöll

Skífurit

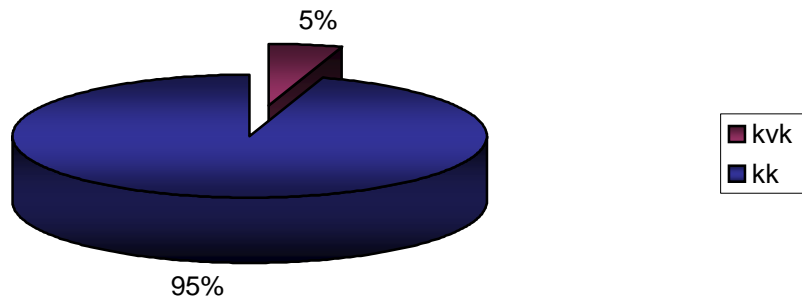
Hlutfall kynja í stjórnnum



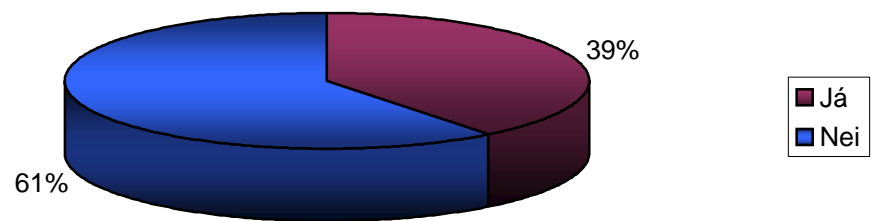
Æðstu stjórnendur



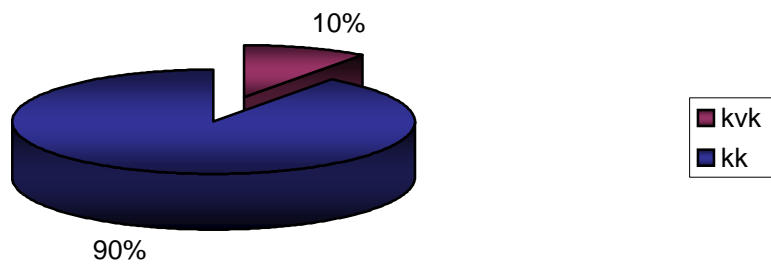
Stjórnarformenn



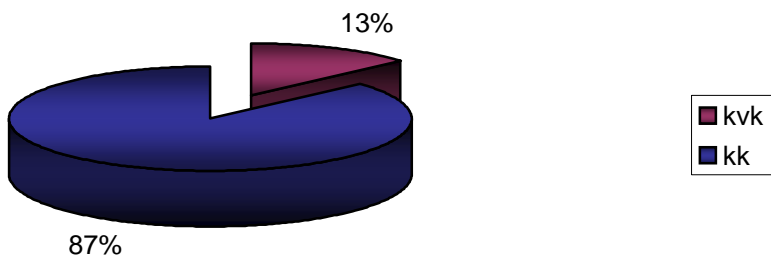
Skrifleg jafnréttisáætlun



**Stjórnir
(5 stjórnarmenn og fleiri)**



**Stjórnir
(Færri en 5 stjórnarmenn)**



Stjórn (fyrirtæki skráð í Kauphöll)

