



UT dagurinn 2006

Rafrænir lyfseðlar frá lækni til apóteks

Benedikt Benediktsson

Verkefnisstjóri heilbrigðis- og
tryggingamálaráðuneyti





Rafrænir lyfseðlar

- Forsaga
- Hvað
- Hvers vegna
- Framtíðin





Forsaga

- Rafrænar lyfseðilsupplýsingar
 - Lyfseðlar ásamt reikningum sendir rafrænt frá apótekum til TR frá 2000
 - Lyfjagagnagrunnur frá 2005
- Lyfseðlar frá læknum til apóteka
 - Tilraunaverkefni á Húsavík frá 2001
 - Tilraunaverkefni á Akureyri frá júní 2003
 - Langur prufutími / mikilvæg reynsla



Rafrænn lyfseðill - hjá lækni

- Læknir velur að senda lyfseðil frá tölvunni í stað þess að prenta
- Læknir getur valið að senda lyfseðil alla leið í ákveðið apótek eða láta seðilinn bíða í lyfseðlagátt





Rafrænn lyfseðill - í apóteki

- Ef læknir valdi að senda beint í apótek dettur lyfseðillinn beint inn í afgreiðslukerfi apóteks
- Hafi læknir valið að láta lyfseðilinn bíða í gáttinni sækir apótek lyfseðilinn í gáttina að ósk skjólstæðingsins





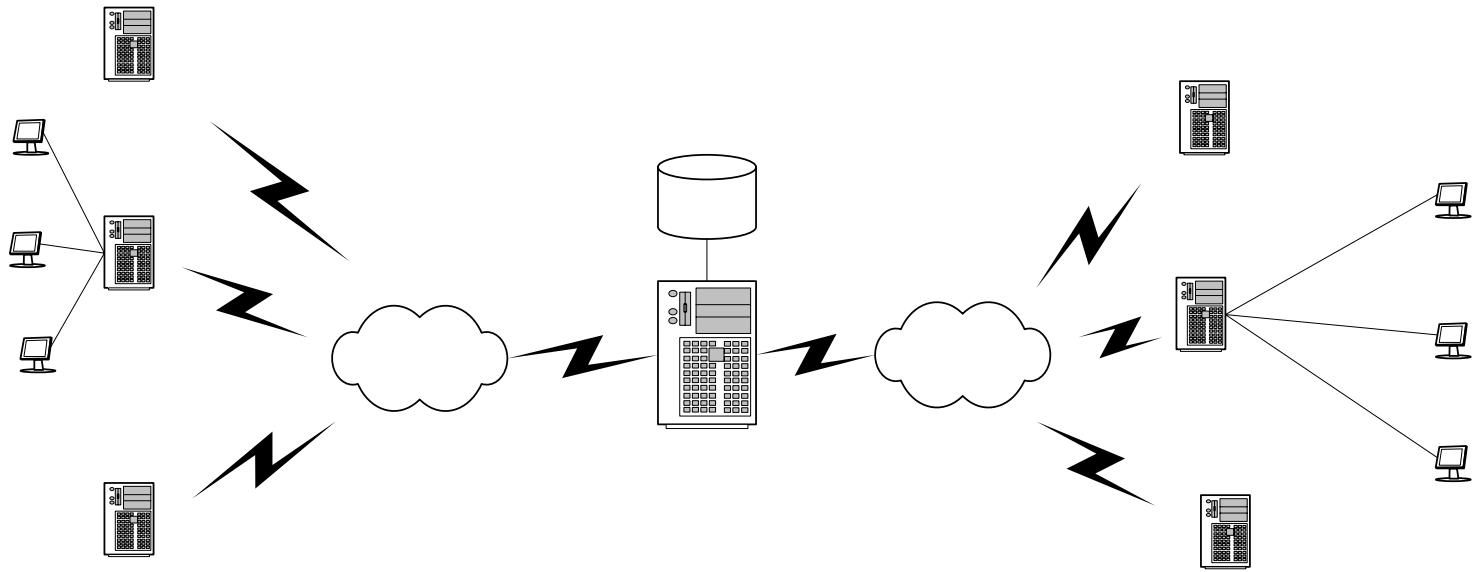
Á milli læknis og apóteks er lyfseðlagátt

- Lyfseðlagáttin
 - áframsendir lyfseðla beint í apótek þegar það á við
 - Geymir þá lyfseðla sem læknir ákveður að senda þangað
 - Geymir fjölnota lyfseðla
- Örugg samskipti yfir internet bæði við kerfi heilsugæslustöðvar og apóteks





Ferlið – einfölduð mynd



Saga

Vinnustöð



Ástæður

1. Öryggi
2. Öryggi
3. Öryggi
4. Þjónusta
5. Sparnaður

Væntingar um ávinning

- Öruggari meðferð lyfseðla
- Betri þjónusta við okkur sem sjúklinga





Hvenær gerist þetta?

- Tilraunaverkefni er í gangi á Akureyri
- Innleiðing á þessu ári
 - Notendur sjúkraskrárkerfisins Sögu á heilsugæslustöðvum og sjúkrahúsum
 - Öll apótek
- Að því loknu
 - Sérfræðilæknar og notendur annarra sjúkraskrárkerfa





Hvað býr í framtíðinni

Aðgangur að öllum lyfjaávísunum
sjúklings á einum stað

Gríðarlega mikilvægt öryggisatriði





Góðar stundir