



Hvað er spurnið í opinbera vefi 2007? Markmið og framkvæmd

Hádegisfundur Skýrslutæknifélagsins
13. desember 2007

Halla Björg Baldursdóttir MSc/MBA
Verkefnisstjóri í rafrænni stjórnsýslu, forsætisráðuneyti



Markmið

- Fá heildstætt og mælanlegt yfirlit yfir þá þjónustu sem er í boði á vefjum ríkis og sveitarfélaga
- Auka vitund opinberra aðila um það hvar þeir standa í samanburði við aðra og gefa betri hugmynd um möguleika og tækifæri sem felast í rafrænni þjónustu.
- Fylgjast með framþróun vefjanna, bera saman niðurstöður 2005 og 2007
- Eitt af verkefnum í stefnu ríkisstjórnarinnar 2004-2007 “Auðlindir í allra þágu”, samstarfsverkefni forsætisráðuneytis og Sambands íslenskra sveitarfélaga.



Hvað var skoðað?

Atriði	Mat Sjá skv. gátlistum	Svör stofnana
Bakgrunnsatriði		x
Innihald, nytsemi, aðgengi	x	
Þjónusta (þroskastig)	x	
Lýðræðisvirkni	x	
Eyðublaðavirkni		x
Komið til móts við notendur		x
Rafræn innanhússferli		x



Framkvæmd

- Apríl 2007: Undirbúningur hefst, verktaki Sjá ehf
- 18. júní 2007: Óskað eftir tilnefningum um tengiliði frá forstöðumönnum
- Júní 2007: Samið við Hugsmiðjuna ehf um vefviðmót
- 5. júní - 27. júlí 2007: Vefirnir metnir út frá gátlistum
- 7. ágúst 2007: Vefviðmót sent til tengiliða
 - Spurningar til stofnana
 - Niðurstöður úr gátlistum og möguleiki til athugasemda
 - Svör frá 2005 fylgdu með
- 11. sept. 2007: Lokað á svör
- Úrvinnsla Sjá ehf og samstarf við Hagstofu Íslands um einstakar niðurstöður
- 13. des. 2007: Kynning á niðurstöðum



Niðurstöður

- Meginniðurstöður í stuttri skýrslu
- Kynningarfundur (hér og nú)
- Niðurstöður fyrir einstakar stofnanir settar upp í tölfraeðiviðmóti Hagstofunnar
- Allar niðurstöður verða birtar á vefnum <http://www.ut.is>
- Athugasemdir
 - Mat Sjá ehf á vefjunum er birt jafnvel þótt stofnun hafi ekki svarað
 - Matið byggist á því hvernig vefirnir litu út á tímabilinu 5. júlí til 27. júlí 2007



Þátttaka

	2007	2005
Skoðað	262	246
Ríkisstofnanir, ráðuneyti, sérvefir og aðrir	194	175
Sveitarfélög	68	71
Svarhlutfall	89%	85%
Ríkisstofnanir, ráðuneyti, sérvefir og aðrir	91%	87%
Sveitarfélög	76%	75%



Kynning Sjá ehf á niðurstöðunum 😊



Tölfræðilíkan Hagstofu

- Meðaltöl, samanburður, röðun, myndræn framsetning, excel-skjöl
- Niðurstöður fyrir einstakar stofnanir
 - Hægt að skoða einkunnir fyrir hvert atriði
 - Hægt að bera saman niðurstöður við meðaltöl eða við aðrar stofnanir
 - Hægt að flokka niðurstöður miðað við bakgrunnsbreytur eins og tegund stofnunar, stærð og staðsetningu
- Vefslóð: <http://www.ut.is/konnun2007>



Niðurstöður fyrir einstakar stofnanir

Innihald (grunnupplýsingar), nytsemi, aðgengi fatlaðra og þjónustustig

- Heildarmat á innihaldi, nytsemi, aðgengi og þjónustu eftir tegundum stofnana
- Heildarmat á innihaldi, nytsemi, aðgengi og þjónustu eftir staðsetningu stofnana
- Heildarmat á innihaldi, nytsemi, aðgengi og þjónustu eftir stöðugildum stofnana

Einstök atriði varðandi innihald, nytsemi og aðgengi

- Mat á innihaldi
- Mat á nytsemi
- Mat á aðgengi

Eyðublöð

- Prentanleg, rafræn skil og málsmeðferð eftir tegundum stofnana
- Prentanleg, rafræn skil og málsmeðferð eftir staðsetningu stofnana
- Prentanleg, rafræn skil og málsmeðferð eftir stöðugildum stofnana

Samskipti við notendur

- Rafrænt lýðræði, forskráning, sjálfvirk afgreiðsla réttinda og tungumál eftir tegundum stofnana
- Rafrænt lýðræði, forskráning, sjálfvirk afgreiðsla réttinda og tungumál eftir staðsetningu stofnana
- Rafrænt lýðræði, forskráning, sjálfvirk afgreiðsla réttinda og tungumál eftir stöðugildum stofnana

Innviðir

- Vefstjórn, starfshlutfall í vefmálum, innri vefur og vefmælingar eftir tegundum stofnana
- Vefstjórn, starfshlutfall í vefmálum, innri vefur og vefmælingar eftir staðsetningu stofnana
- Vefstjórn, starfshlutfall í vefmálum, innri vefur og vefmælingar eftir stöðugildum stofnana

Vefmælingar

- Fjöldi notenda, innlita og síðuflettinga eftir vefmælingaraðferð



Valsíðan

UT VEFURINN
VEFUR UM UPPLÝSINGATÆKNI[Aftur á yfirlitssíðu](#)

Forsíða

Fréttir

Atburðir

Stefna

Fræðsla

Krækjur

Samskipti

Útgáfa

Notaðu til að velja allt úr dálki. Breidd á dálkum er stjórnað með ↔

Opinberar stofnanir <input type="checkbox"/>	Eining <input checked="" type="checkbox"/>	Ár og breyting <input checked="" type="checkbox"/>
<ul style="list-style-type: none">Alls - meðaltalSveitarfélög - meðaltalRíkisstofnanir - meðaltalRáðuneyti - meðaltalSérvefir - meðaltalAðrir opinberir vefir - meðaltalAðaldælahreppurAkraneskaupstaðurAkureyrarkaupstaðurAlþingiÁbyrgð í sjávarútvegiÁfengis- og tóbaksverslun ríkiÁsahreppurBarnaverndarstofaBláskógabyggð	<ul style="list-style-type: none">InnihaldNytsemiAðgengiÞjónustaMeðaltal allra liða	<ul style="list-style-type: none">20052007Breyting á milli ára, %

■ Eining: ■ **Upplýsingar um töflu** ■ Skýringar ■ Leita í texta ■ Hjálp

Veldu eitt eða fleiri atriði úr öllum dálkum og smelltu á

ÁFRAM



Dæmi um niðurstöður

UT VEFURINN
VEFUR UM UPPLÝSINGATEKNI

[Aftur á vefritssíðu](#)

Forsíða
Fréttir
Atburðir
Stefna
Fræsla
Krækjur
Samskipti
Útgáfa

[Velja aftur](#) - [Prenta töflu](#) - [Upplýsingar um töflu](#) - [Hjálp](#)

Vista töflu

EXCEL
PC-AXIS
TEXTASKRÁ
HTML
XML
MYNDRIT

Breyta töflu

Σ
→
↵
↔
>0<
AUÐKENNI
↑↓

Heildarmat á innihaldi, nytsemi, aðgengi og þjónustu eftir tegundum stofnana

	Innihald		Nytsemi		Aðgengi		Þjónusta	
	2005	2007	2005	2007	2005	2007	2005	2007
Ráðuneyti - meðaltal	77	74	80	78	40	69	57	61
Dóms- og kirkjumálaráðuneytið	92	77	96	87	44	70	50	50
Félagsmálaráðuneytið	85	85	74	78	64	90	75	75
Fjármálaráðuneytið	92	85	74	87	44	70	50	50
Forsætisráðuneytið	69	77	78	83	40	60	50	50
Hagstofa Íslands	77	77	78	70	10	40	75	75
Heilbrigðis- og tryggingamálaráðuneytið	77	62	83	78	44	67	50	50
Iðnaðarráðuneytið	69	54	83	78	44	78	50	50
Landbúnaðarráðuneytið	62	69	87	83	33	63	50	100
Menntamálaráðuneytið	77	92	74	74	44	90	75	100
Samgönguráðuneytið	77	77	78	78	44	56	50	50
Sjávarútvegssráðuneytið	69	77	83	78	33	67	50	50
Umhverfissráðuneytið	77	77	78	78	40	60	75	50
Útanríkisráðuneytið	85	77	74	65	33	70	50	50
Viðskiptaráðuneyti	69	54	83	78	44	78	50	50

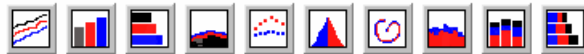
Taflan sýnir mat Sjá ehf á innihaldi, nytsemi, aðgengi og þjónustu opinberra vefja.

Innihald: Mat Sjá ehf á því að grunnupplýsingar komi fram á vefjum stofnana. Með grunnupplýsingum er átt við að staðsetning komi fram, hægt sé að skoða hlutverk, lög, reglugerðir, skipurit sé sjáanlegt o.fl.

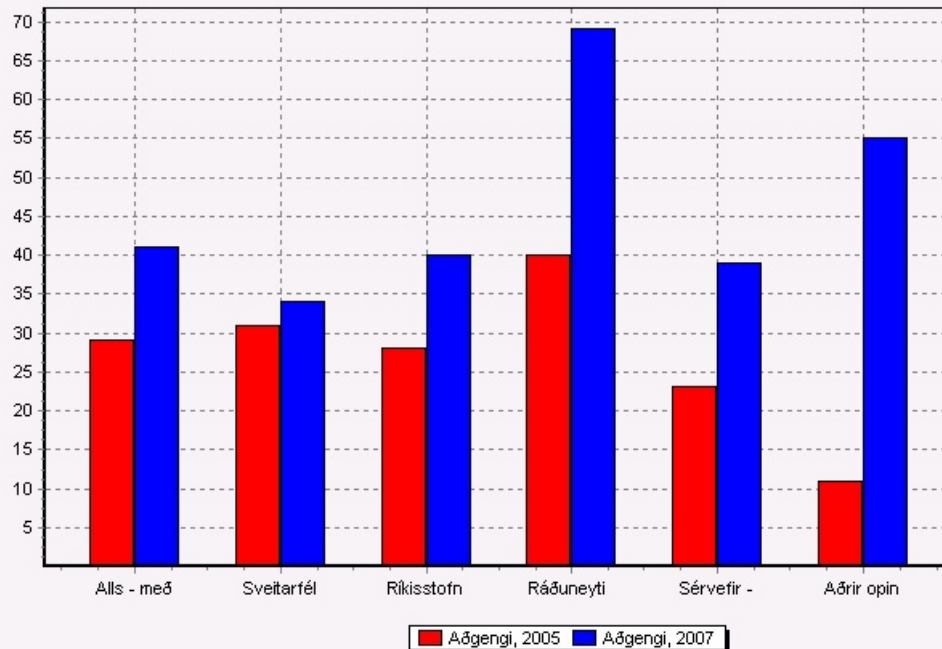
Nytsemi: Mat Síá ehf á því hvernig er að nota vefinn. Stuðst er við reklar sem bróast hafa í neppum prófanir með notendum erlendis og hárlendis. Skoðuð eru atriði eins



Dæmi um myndrit



Stærð á grafi 640*480 700*525 800*600 900*675 1000*750





Dæmi um röðun á niðurstöðum

Hægt er að raða eftir gildunum í töflunni með því að smella á fyrirsögn dálks.

Heildarmat á innihaldi, nytsemi, aðgengi og þjónustu eftir tegundum stofnana

<u>Opinberar stofnanir</u>	<u>Ár og breyting</u>	<u>Innihald ↑</u>	<u>Nytsemi</u>	<u>Aðgengi</u>	<u>Þjónusta</u>
Vinnumálastofnun	2007	100	74	50	50
Háskóli Íslands	2007	100	70	90	100
Sveitarfélagið Skagafjörður	2007	94	65	10	50
Reykjavíkurborg	2007	94	78	18	100
Skógrækt ríkisins	2007	92	74	42	25
Póst- og fjarskiptastofnun	2007	92	70	18	50
Brunamálastofnun	2007	92	70	33	50
Lyfjastofnun	2007	92	78	70	75
Tryggingastofnun ríkisins	2007	92	74	60	75
Lýðheilsustöð	2007	92	74	10	75
Orkustofnun	2007	92	70	60	75
Landsbókasafn Íslands - Háskólabókasafn	2007	92	70	63	75
Fjármálaeftirlitið	2007	92	70	30	75
Fiskistofa	2007	92	70	0	75
Íbúðalánasjóður	2007	92	78	45	100
Tollstjórinn í Reykjavík	2007	92	74	60	100
Menntamálaráðuneytið	2007	92	74	90	100
Umferðarstofa	2007	92	70	64	100
Umhverfisstofnun	2007	92	57	40	100
Akraneskaupstaður	2007	88	70	9	75
Garðabær	2007	88	74	25	100



Takk fyrir!