



HVAÐ ER SPUNNIÐ Í OPINBERA VEFI 2015?

Jóhanna Símonardóttir
[@johannasimonar](#)



Amennt um úttektina

Hvað er spunnið í opinbera vefi?

- Sjötta sinn – annað hvert ár frá 2005
- Mat á gæðum opinberra vefja
- Staða rafrænnar þjónustu á opinberum vefjum
- Lýðræðisleg þátttaka (e-participation)
- Samanburður milli stofnana

Framkvæmd

- Sama sniði og fyrri ár
- Tengiliðir fengu aðgang að sínu svæði á vef
- Niðurstöður úttektar Sjá birtar á því svæði (ásamt svörum frá 2013)
- Spurningar til stofnana og mat á viðkomandi vef
- Tengiliðir svöruðu spurningum og gátu gert athugasemdir við mat

Amennt um úttektina

Svarhlutfall

- **74% á heildina**
- 100% ráðuneyta
- 79% ríkisstofnana
- 58% sveitarfélaga
- 63% ohf
- 90% annað

- **66 stofnanir svara ekki**

Fjöldi vefja eftir stofnunum og árum

	2005	2007	2009	2011	2013	2015
Ráðuneyti	14	14	12	10	8	8
Ríkisstofnanir	154	165	171	157	153	147
Sveitarfélög	71	68	72	70	72	71
OHF fyrirtæki		2	4	16	8	8
Annað	7	13	15	14	24	21
Samtals	246	262	274	267	265	255

Mælitæki

Gátlistar – mat Sjá

→ Innihald

Eru grunnupplýsingar um stofnunina til staðar á vefnum?

→ Nytsemi

Uppfyllir vefurinn almenn atriði sem þykja auka notendavæni?

→ Aðgengi

Handvirkar prófanir (60%) og sjálfvirkar prófanir (40%).
Stuðst var við nýjan gátlista sem byggir á WCAG 2.0 staðlinum og endurspeglar mismunandi fatlanir notenda.

Mælitæki

Flokkun rafrænnar þjónustu – mat Sjá

→ Flýtir

Er til staðar þjónusta sem flýtir afgreiðslu mála?

→ Afgreiðsla

Er til staðar þjónusta sem felur í sér rafræna móttöku eða afgreiðslu?

→ Málsmeðferð

Er til staðar þjónusta sem felur í sér rafræna málsmeðferð?

→ Eyðublöð – 20% á móti þjónustustigi

Fjöldi eyðublaða í hverjum flokki

Mælitæki

Lýðræðisleg þátttaka – mat Sjá

→ Er til staðar virkni sem styður við lýðræðislega þátttöku?

Virkni sem felur í sér að notendum er boðið að tjá sig um málefni stofnunarinnar sem sérstaklega er í umræðunni hverju sinni (dæmi: lagafrumvörp, skipulagsmál eða ákvarðanir).

→ Rafræn fundarhöld / viðburðir

Geta notendur á rafrænan hátt tekið þátt í fundarhöldum eða atburðum sem haldnir eru á vegum stofnunarinnar og lagt sitt til málanna?

→ Samráð

Er að finna upplýsingar um það hvernig samráðsferlinu er háttað á vef stofnunarinnar (þ.e. upplýsingar um hversu lengi samráðsferlið stendur yfir, hvernig athugasemdir eru afgreiddar með hvaða hætti niðurstöður þess verðar birtar opinberlega)?

Mælitæki

Spurningalistinn – tengiliðir svara

→ Byggt á grunni frá fyrri árum

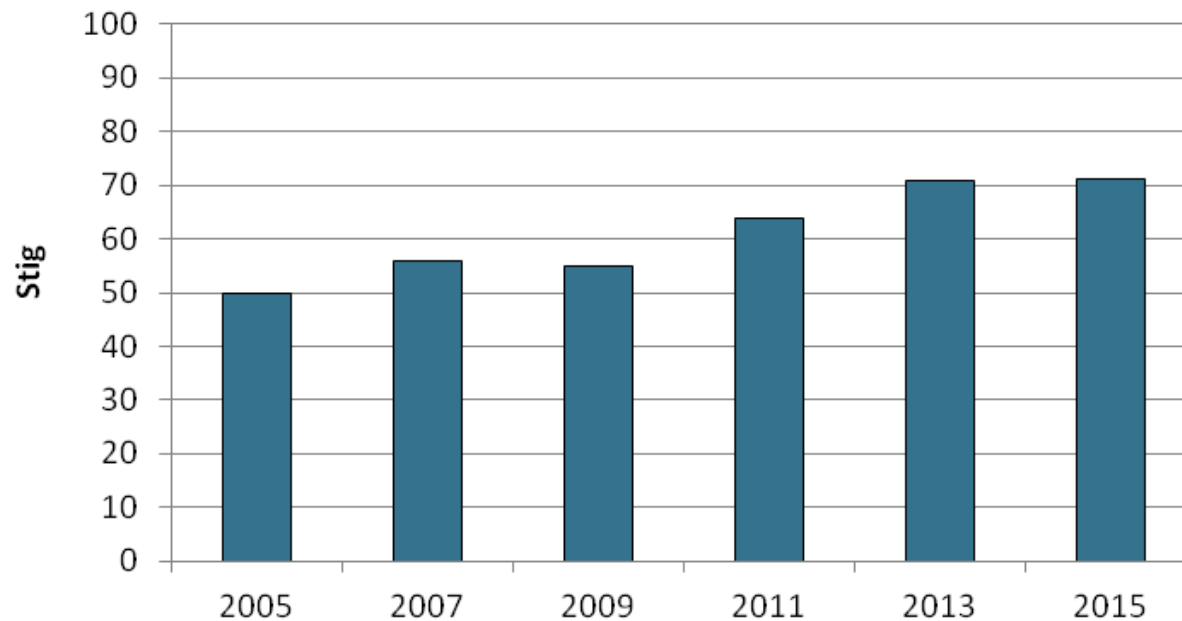
s.s. staðsetning, stöðugildi í stofnun og sem sinnir vefmálum, þróun vefmála, mælingar, fjöldi eyðublaða, mat svarenda

→ Viðbætur

s.s. spurt um vefstefnu stofnunar og stefnu um framsetningu efnis og svo öryggismálin sem er fjallað um sérstaklega

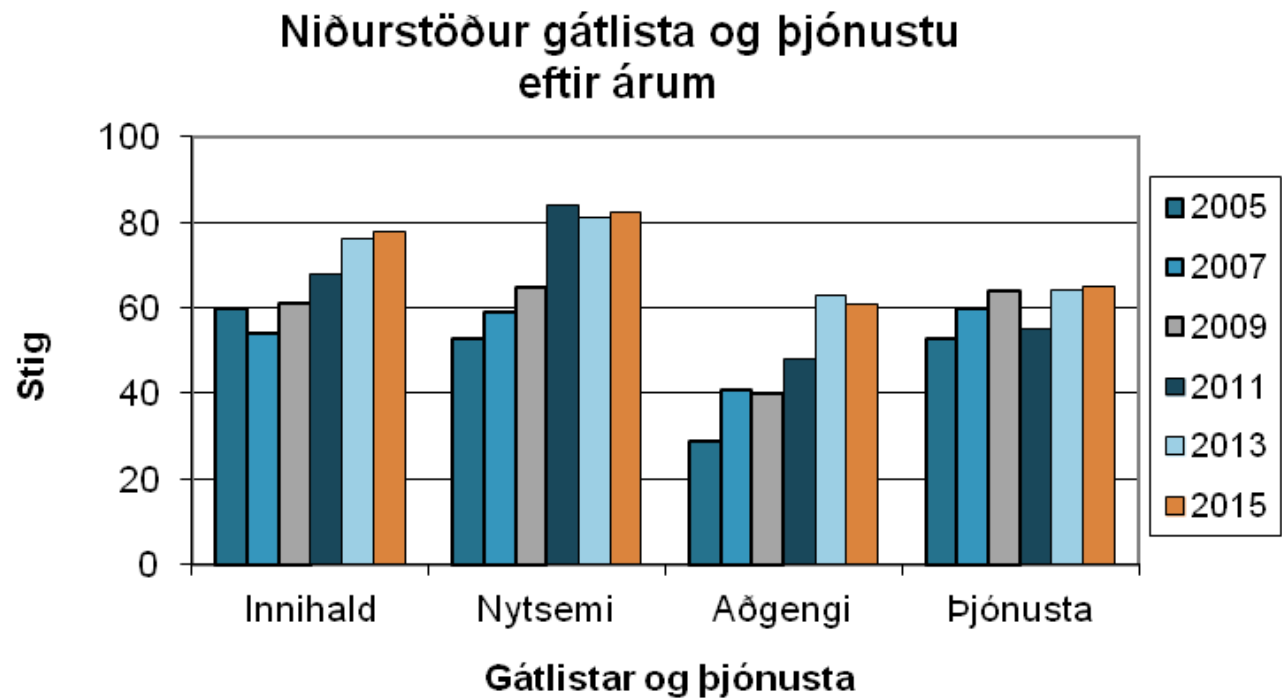
Niðurstöður

Heildarmat - samanburður við fyrri úttektir



→ Lítil en jákvæð þróun

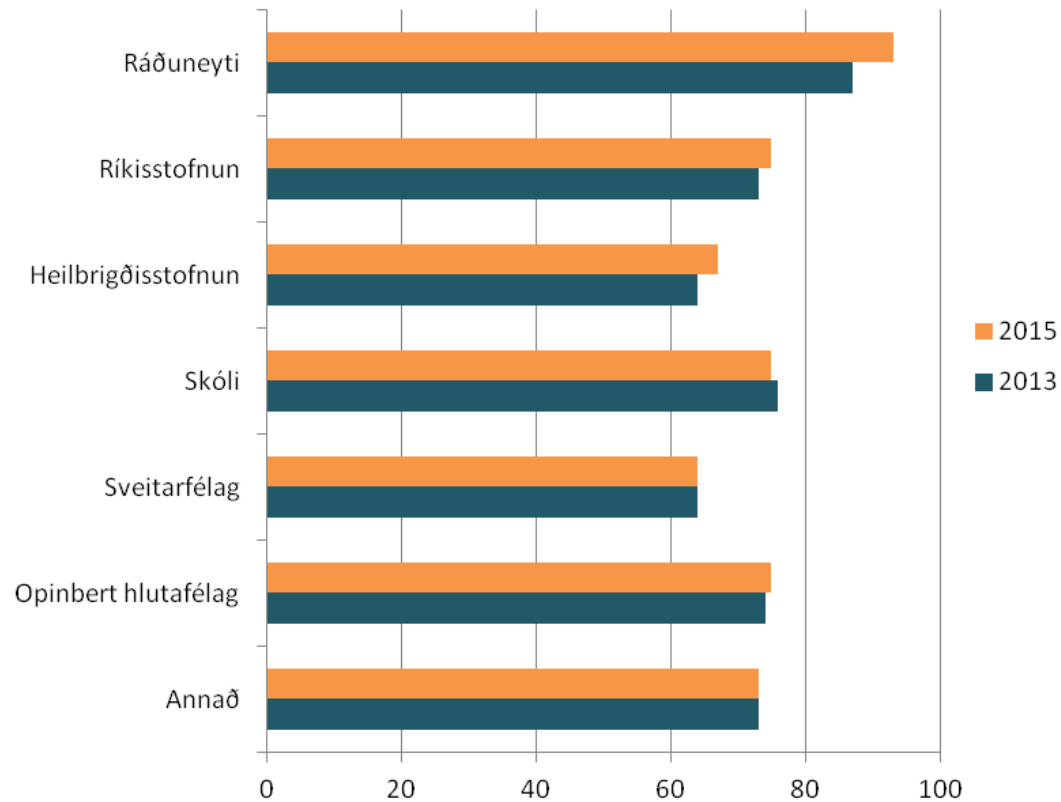
Niðurstöður



→ Lítil skref upp - nema í aðgengi

Niðurstöður

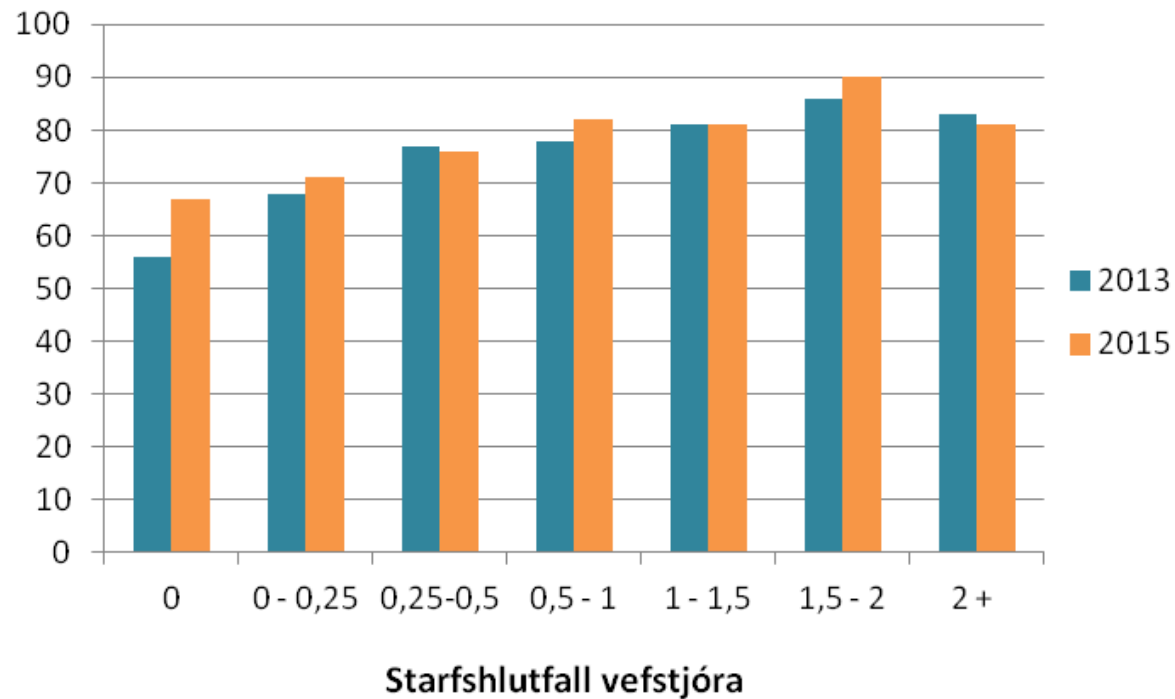
Heildarstig 2013 og 2015 - eftir tegund stofnana
- skóla og heilbrigðisstofnanir dregnar út



→ **Bæta sig eða standa í stað**

Niðurstöður

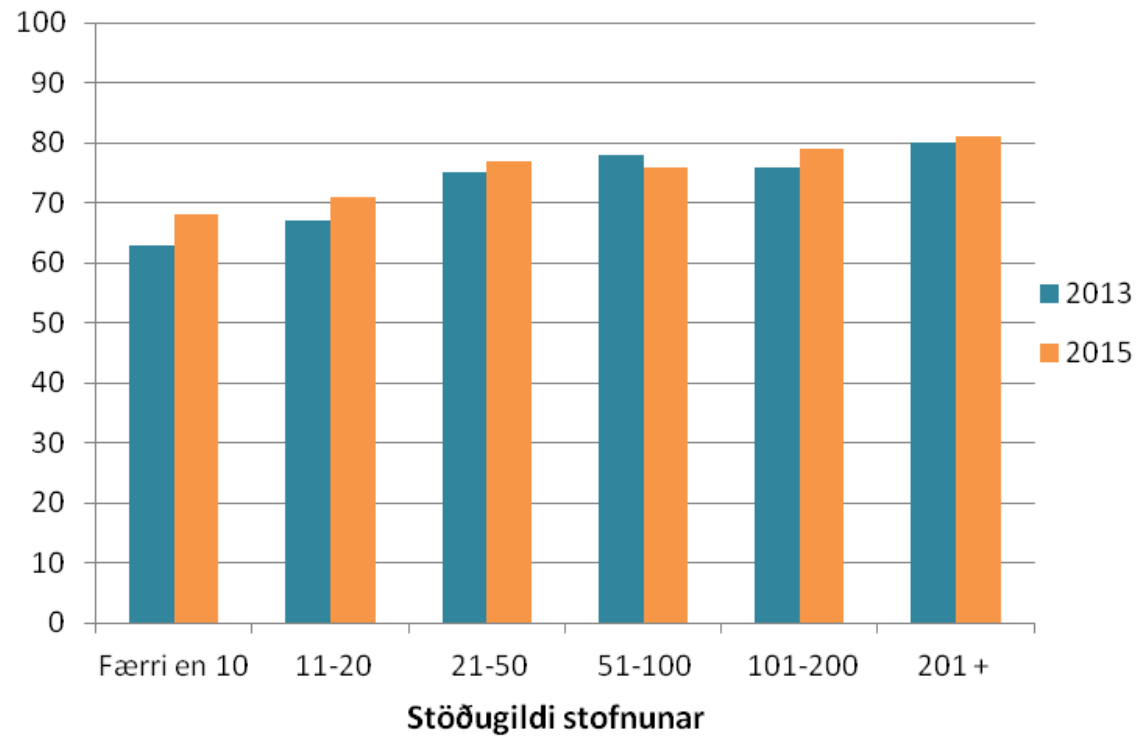
Heildarmat - eftir starfshlutfalli í vefumsjón



→ **Minnst starfshlutfall – mest hækkun**

Niðurstöður

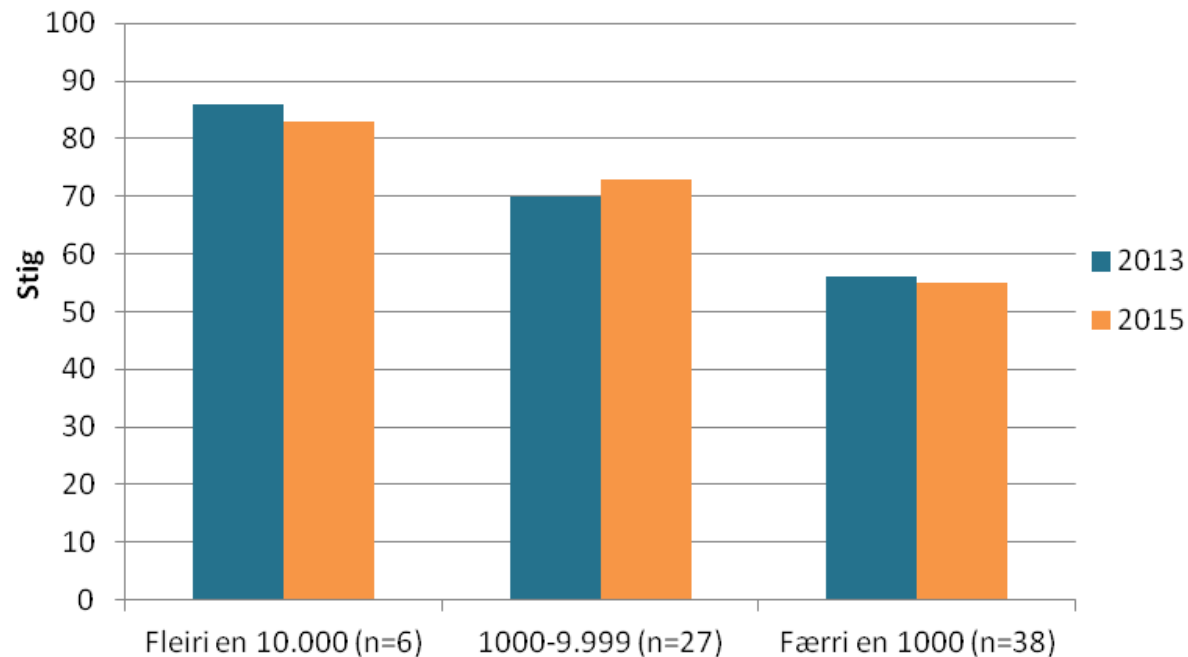
Heildarmat - eftir stærð stofnunar



→ **Minni stofnanir - mest hækkun**

Niðurstöður

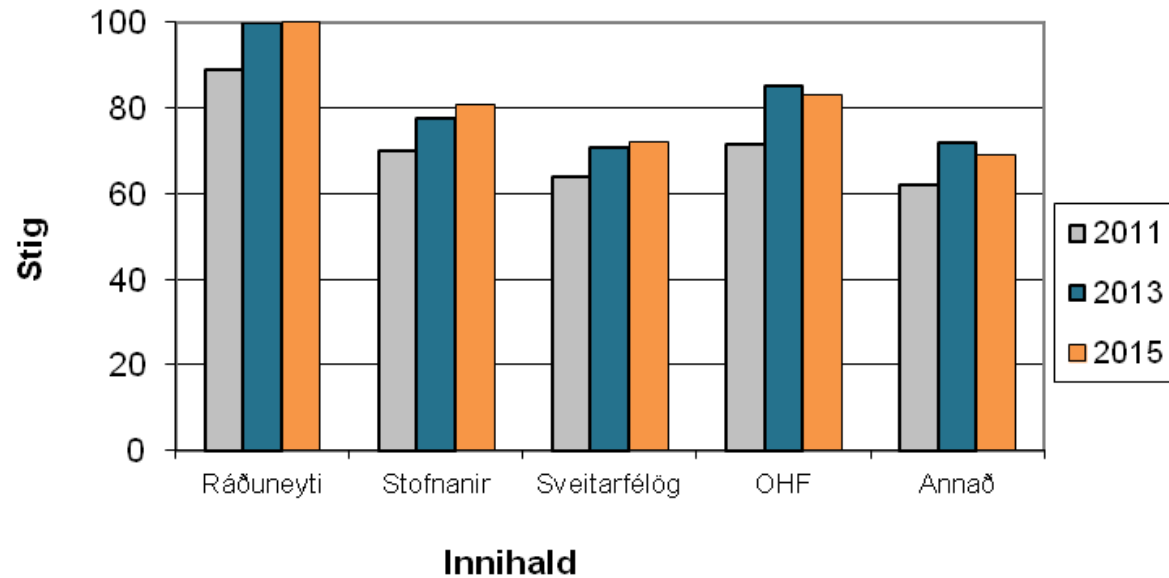
Heildarskor - eftir stærð sveitarfélaga



→ **Stærri sveitarfélög standa betur**

Niðurstöður

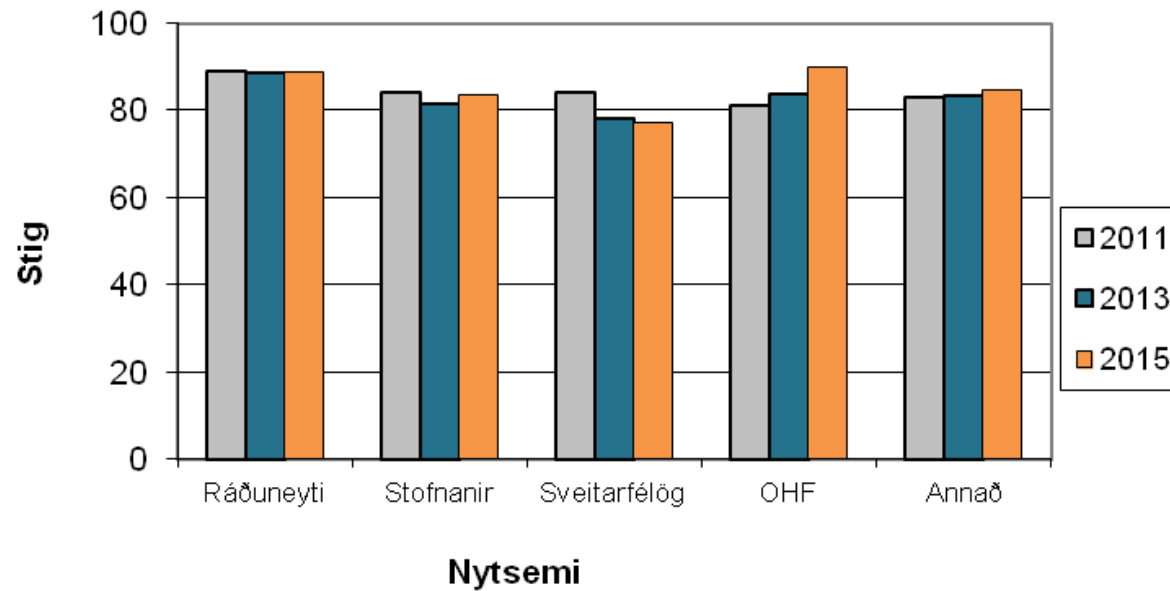
Innihald eftir tegund stofnunar



→ Litlar breytingar

Niðurstöður

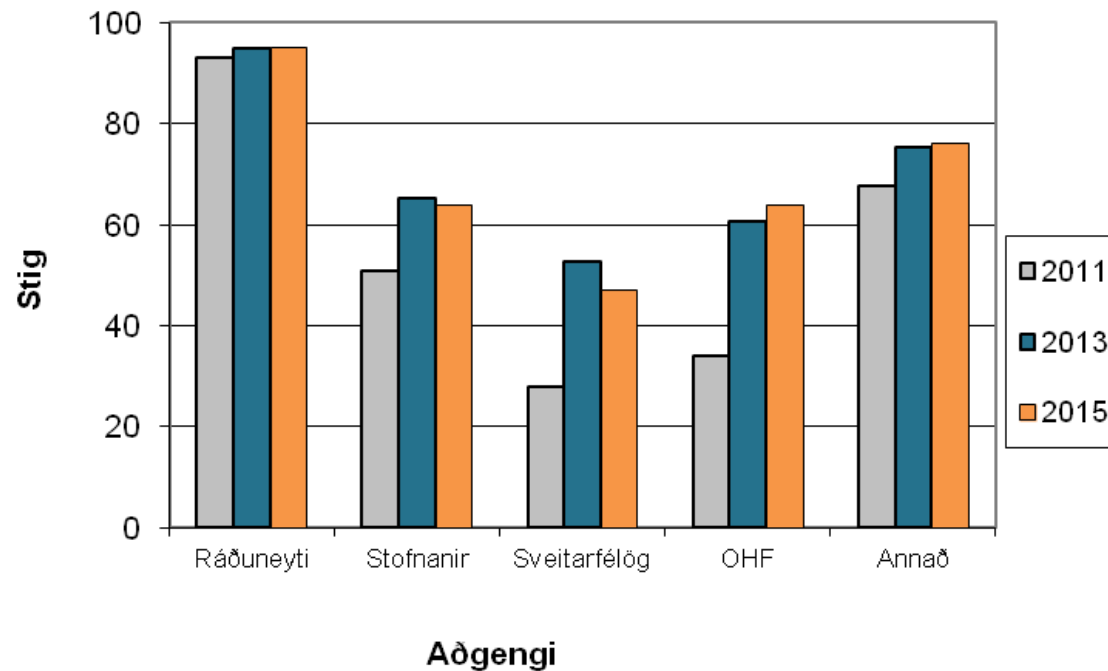
Nytsemi eftir tegund stofnunar



→ Litlar breytingar

Niðurstöður

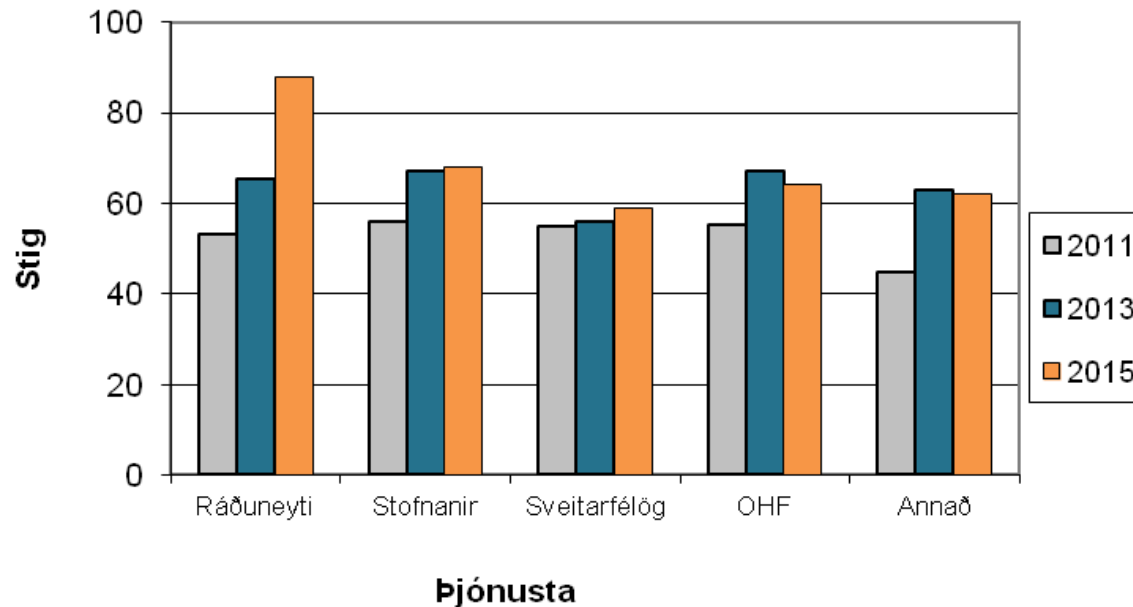
Aðgengi eftir tegund stofnunar



→ Sveitarfélög og stofnanir lækka

Niðurstöður

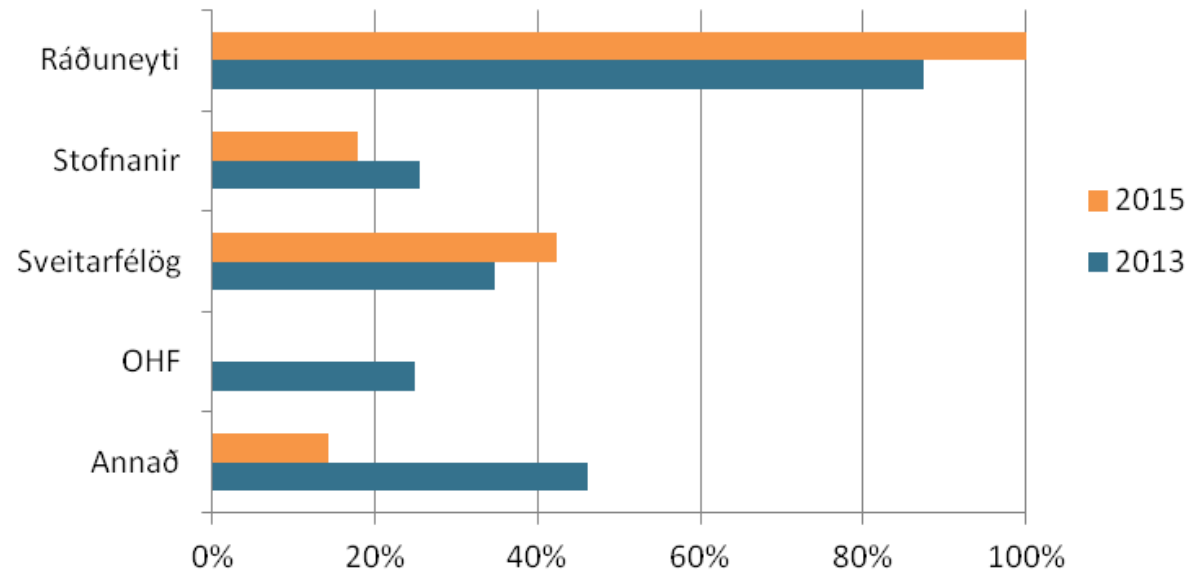
Þjónusta eftir tegund stofnunar



→ Ráðuneytin hækka mest,
sveitarfélögin hækka lítillega

Niðurstöður

Virgni sem styður við rafrænt lýðræði - eftir tegund stofnunar

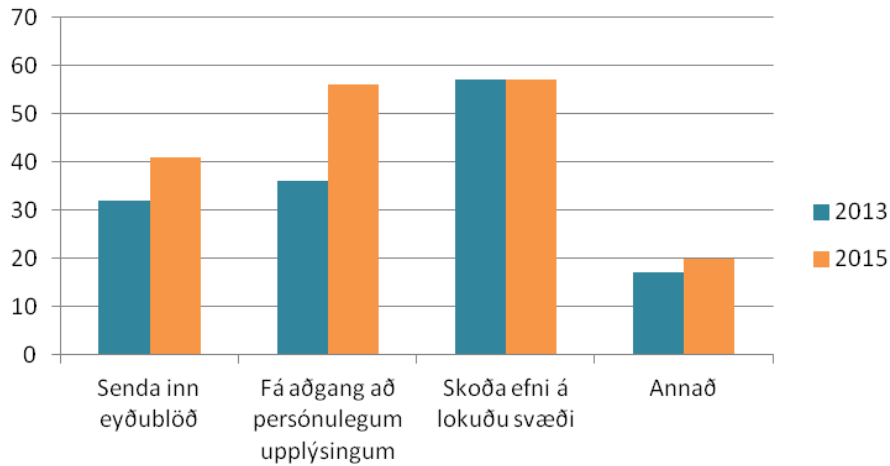


→ Ráðuneyti og sveitarfélög hækka

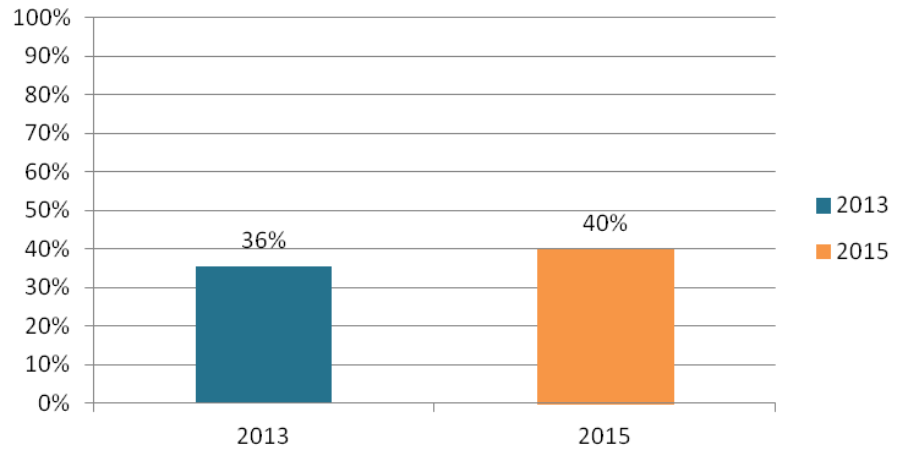
Niðurstöður

Fleiri nýta auðkenningu

Til hvers þarf notandi að auðkenna sig



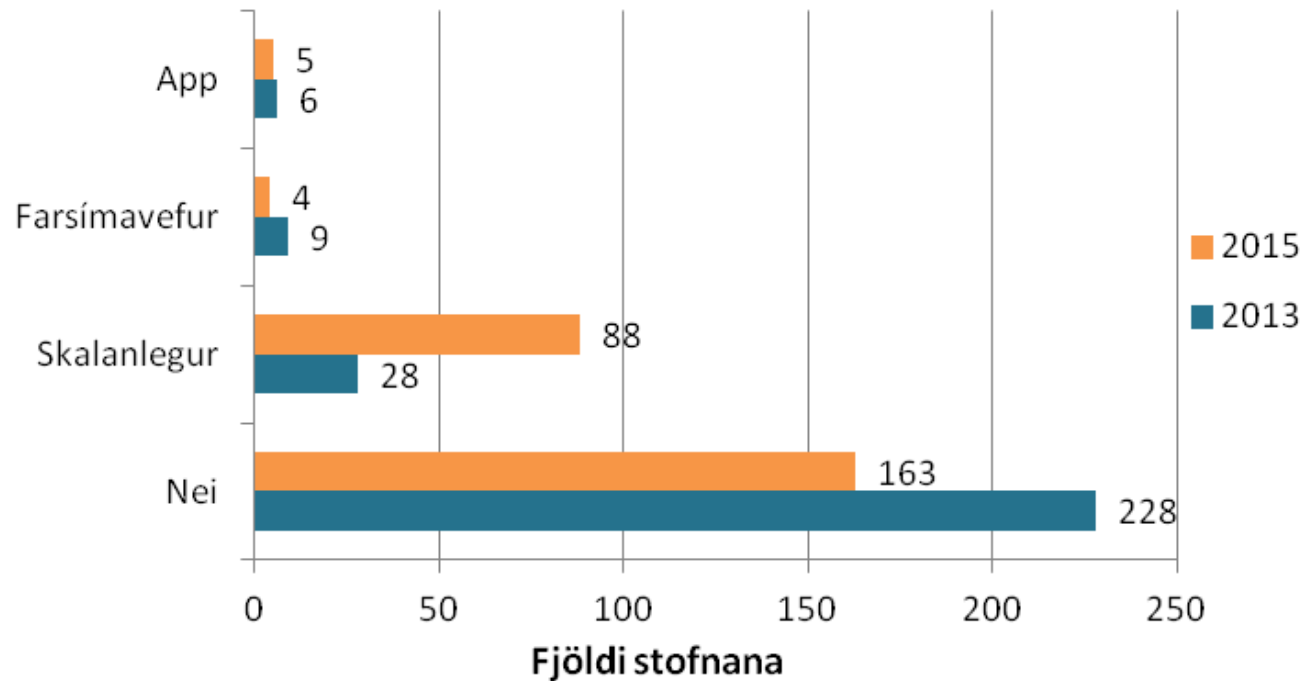
Hlutfall stofnana sem nota auðkenni



Aðgangur að persónulegum upplýsingum

Niðurstöður

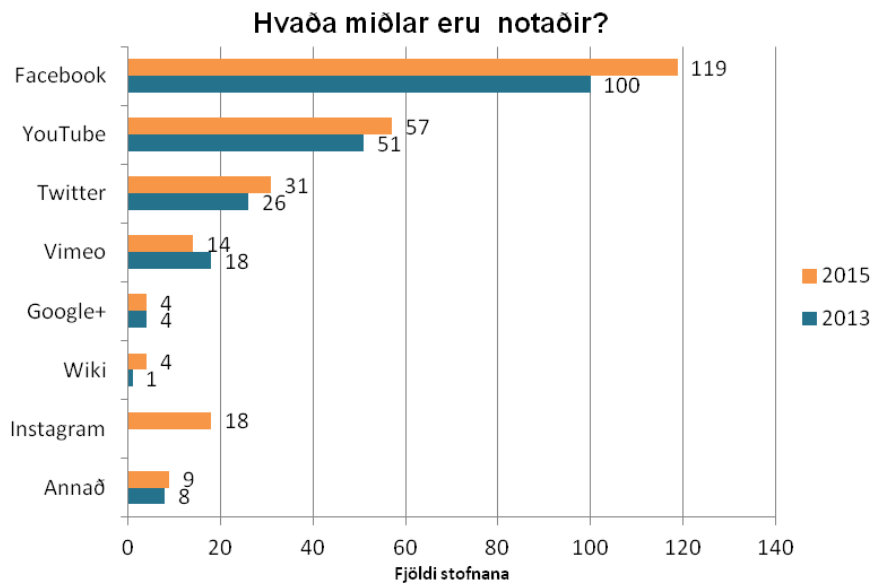
Er vefurinn sérstaklega hannaður fyrir farsíma, spjaldtölvur eða önnur tæki?



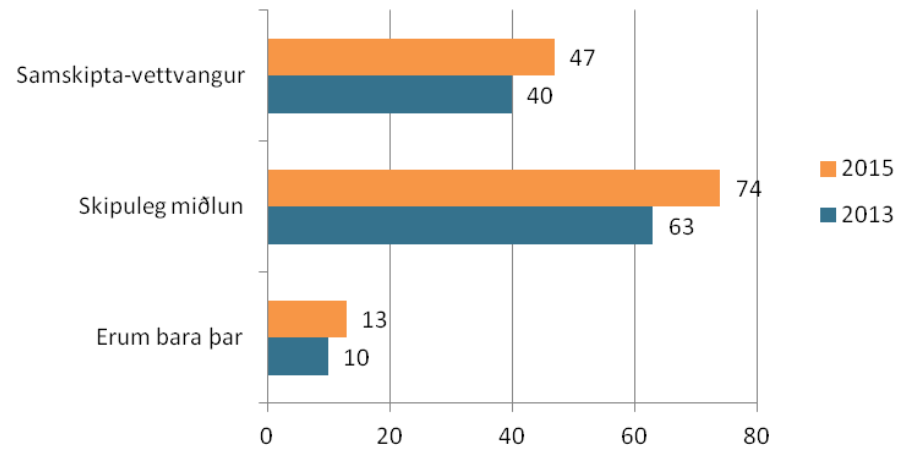
→ Fleiri með skalanlegan vef

Niðurstöður

135 stofnanir skráðar á samfélagmiðil



Hversu virk er stofnunin?

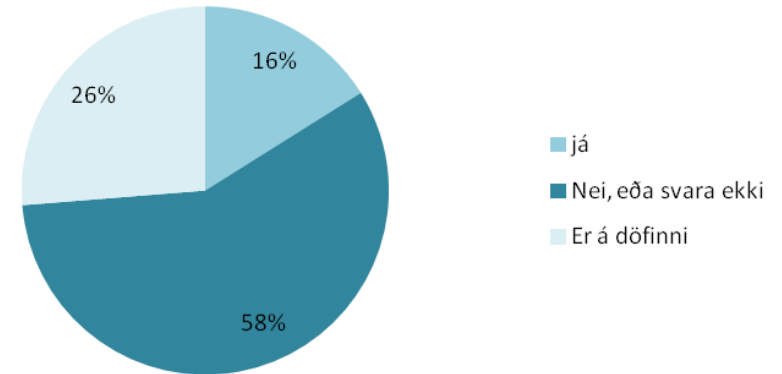


Facebook enn vinsælast

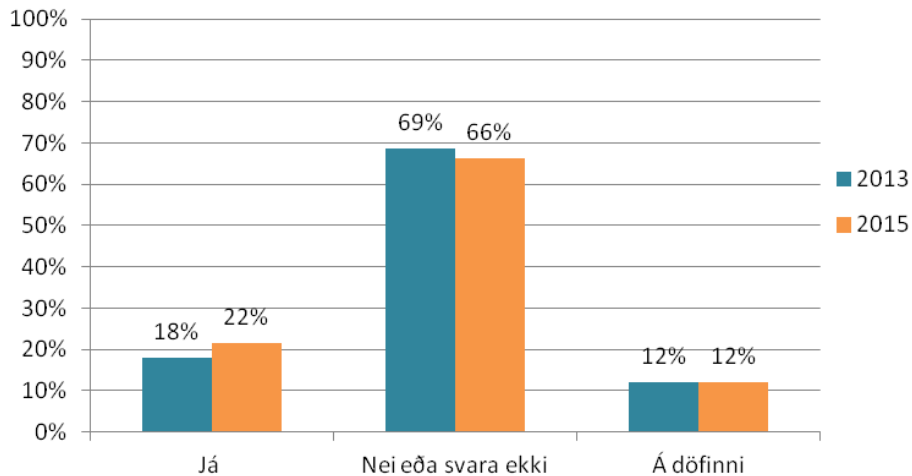
Niðurstöður

42% með vefstefnu eða í vinnslu

Hefur stofnunin markað sér vefstefnu?



Eru viðhorf notenda könnuð ?



22% kanna viðhorf notenda

Samantekt

Heildarmat → hækkar lítillega

Rafræn þjónusta → hæg jákvæð þróun – getum gert betur

Gátlistar → litlar breytingar

→ Innihald – hækkar (2 stig)

→ Nytsemi – hækkar (1 stig)

→ Aðgengi – lækkar (2 stig)

Rafænt lýðræði → þörf á átaki

Höldum áfram á sömu braut

– nýtum tólin sem við höfum til að gera betur!

Upplýsingar um úttektina

- Upplýsingar um könnunina má finna á UT vefnum <http://www.ut.is/konnun2015/>
- Mælaborð sem sýnir valdar niðurstöður
- Einnig er hægt að skoða niðurstöður fyrir einstakar stofnanir og bera saman
- Hrágögn – mat og svör

Ríkisvefir

Flest stig í flokki ríkisvefja

(stofnanir, ráðuneyti, ohf, annað)

Ríkisskattstjóri (99 stig)

Neytendastofa (98 stig)

Ísland.is (98 stig)

Orkustofnun (97 stig)

Samgöngustofa (97 stig)

Vefir sveitarfélaga

Flest stig í flokki sveitarfélagavefja

Seltjarnarneskaupstaður (94 stig)

Kópavogsbær (88 stig)

Akraneskaupstaður (87 stig)

Fjarðabyggð (87 stig)

Sveitarfélagið Skagafjörður (87 stig)