

Starfstími í framhaldsskólum 1997-1998

Í 3. gr. laga nr. 80/1996 er kveðið á um að árlegur starfstími framhaldsskóla skuli eigi vera skemmri en 9 mánuðir og að þar af skuli kennsludagar eigi vera færri en 145. Gildandi kjarasamningar framhaldsskólakennara og fjármálaráðuneytis gera ráð fyrir 175 vinnudögum kennara á árlegum starfstíma skóla og auk þess 4 vinnudögum fyrir upphaf eða eftir lok skólaárs. Auk þess binda ákvæði fyrrgreindra kjarasamninga lengd prófatíma við 6 vikur á skólaári.

Menntamálaráðuneytið birtir nú í fyrsta sinn upplýsingar um nýtingu árlegs starfstíma í framhaldsskólum og eru þær fyrir skólaárið 1997-1998. Upplýsingarnar byggjast á svörum framhaldsskólanna við spurningalista sem menntamálaráðuneytið sendi skólunum í lok maímánaðar 1998. Óskað var m.a. eftir upplýsingum um fjölda kennsludaga, prófdaga og vinnudaga kennara. Listarnir voru sendir 31 framhaldsskóla og bar að skila þeim fyrir 16. júní. Svör hafa borist frá öllum skólunum.

Þegar unnið hafði verið úr útsendum spurningalistum voru öllum skólameisturum sendar þær upplýsingar sem skráðar voru um viðkomandi skóla og þeim gefinn kostur á að gera athugasemdir.

Skýringar við eftirfarandi töflu og myndir

Reglulegir kennsludagar: Dagar þar sem nemendur sækja skóla skv. stundaskrá og vinna undir skipulegri leiðsögn kennara.

Skertir kennsludagar: Dagar þar sem nemendur sækja skóla, en stundafjöldi skv. stundaskrá er skertur og /eða reglubundin kennsla fer ekki fram.

Reglulegir prófdagar: Dagar þar sem kennsla fer ekki fram vegna prófa/námsmats. Hér er átt við reglulegt prófahald skv. próftöflu, en sjúkra- og endurtektarprófsdagar eru ekki taldir með.

Vinnudagar kennara á árlegum starfstíma skóla: Reglulegir kennsludagar, skertir kennsludagar, prófahald/námsmat og aðrir vinnudagar á árlegum starfstíma.

Vinnudagar kennara utan starfstíma skóla: Vinnudagar skipulagðir af skóla fyrir upphaf og /eða eftir lok árlegs starfstíma skóla.

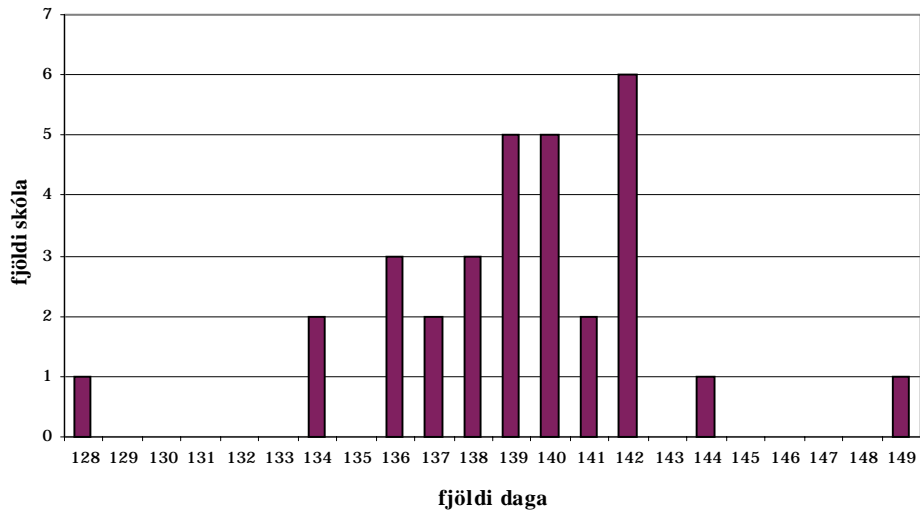
Starfstími í framhaldsskólum skólaárið 1997-1998

Á töflunni sem fylgir hér á eftir má sjá fjölda reglulegra og skertra kennsludaga, reglulegra prófdaga og vinnudaga kennara á árlegum 9 mánaða starfstíma, auk fjölda vinnudaga kennara utan árlegs starfstíma skipt eftir önnum og alls á skólaári.

Menntamálaráðuneytið
október, 1998

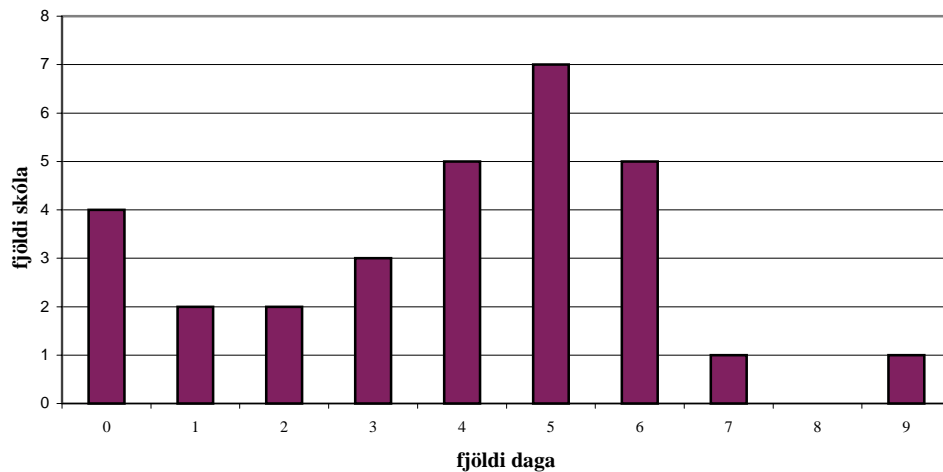
Starfstími í framhaldsskólum skólaárið 1997-1998															
	Reglulegir			Skertir			Reglulegir			Fjöldi vinnudaga kernara á árlegum starfstíma skóla			Fjöldi vinnudaga kennara utan starfstíma skóla		
	kennsludagar			kennsludagar			prófdagar			haust vor alls			haust vor alls		
	haust	Vor	alls	haust	vor	alls	haust	vor	alls	haust	vor	alls	haust	vor	alls
Borgarholtsskóli	69	71	140	1	3	4	8	9	17	81	93	174	2	2	4
Fjölbrautaskólinn við Ármúla	68	74	142	1	1	2	11	11	22	83	90	173	2	2	4
Fjölbrautaskólinn í Breiðholti	67	72	139	1	4	5	7	8	15	82	92	174	4	0	4
Fjölbrautaskólinn í Garðabæ	68	74	142	0	3	3	9	11	20	83	91	174	1	0	1
Fjölbrautaskóli Norðurlands vestra	65	74	139	2	4	6	9	10	19	79	96	175	4	0	4
Fjölbrautaskóli Suðurlands	66	73	139	0	3	3	10	8	18	82	91	173	3	1	4
Fjölbrautaskóli Suðurnesja	64	72	136	2	2	4	9	9	18	81	92	173	3	1	4
Fjölbrautaskóli Vesturlands	67	71	138	1	4	5	10	11	21	80	94	174	4	0	4
Flensborgarskólinn	66	70	136	1	3	4	9	9	18	80	85	165	4	1	5
Framhaldsskólinn A-Skaftafellssýslu	70	72	142	0	5	5	7	9	16	80	94	174	4	0	4
Framhaldsskólinn á Húsavík	68	70	138	0	4	4	9	9	18	80	92	172	2	1	3
Framhaldsskólinn í Skógum	66	74	140	0	0	0	9	8	17	79	89	168	4	2	6
Framhaldsskólinn í Vestmannaeyjum	68	69	137	2	4	6	10	11	21	85	92	177	2	2	4
Framhaldsskólinn á Laugum	68	76	144	0	2	2	10	10	20	82	92	174	3	3	6
Hússtjórnarskólinn á Hallormsstað	69	80	149	4	5	9	6	6	12	80	95	175	2	2	4
Framhaldsskóli Vestfjarða	67	72	139	1	3	4	8	8	16	81	94	175	4	0	4
Iðnskólinn í Hafnarfirði	68	72	140	0	1	1	8	9	17	78	87	165	4	0	4
Iðnskólinn í Reykjavík	65	73	138	0	0	0	10	10	20	82	90	172	2	2	4
Kvennaskólinn í Reykjavík	66	74	140	1	4	5	8	11	19	79	95	174	4	0	4
Menntaskólinn á Akureyri	70	66	136	2	4	6	9	8	17	87	84	171	0	2	2
Menntaskólinn á Egilsstöðum	68	71	139	1	5	6	10	10	20	84	91	175	2	2	4
Menntaskólinn við Hamrahlíð	63	65	128	2	5	7	10	10	20	80	86	166	2	2	4
Menntaskólinn í Kópavogi	67	73	140	3	2	5	11	11	22	85	89	174	2	2	4
Menntaskólinn að Laugarvatni	65	77	142	0	0	0	10	18	28	78	95	173	0	4	4
Menntaskólinn í Reykjavík	66	75	141	1	0	1	12	19	31	80	95	175	0	3	3
Menntaskólinn við Sund	66	71	137	3	3	6	8	16	24	81	93	174	3	1	4
Stýrimannaskólinn í Reykjavík	66	76	142	0	0	0	11	15	26	81	93	174	1	2	3
Verkmenntaskólinn á Akureyri	63	71	134	1	3	4	10	10	20	80	90	170	4	0	4
Verkmenntaskóli Austurlands	63	71	134	2	3	5	9	9	18	82	93	175	2	2	4
Verzlunarskóli Íslands	68	74	142	1	2	3	7	15	22	80	95	175	10	7	17
Vélskóli Íslands	68	73	141	0	5	5	8	8	16	79	91	170	4	0	4
Meðaltal	67	72	139	1	3	4	9	11	20	81	92	173	3	1	4
Hæsta gildi	70	80	149	4	5	9	12	19	31	87	96	177	10	7	17
Lægsta gildi	63	65	128	0	0	0	6	6	12	78	84	165	0	0	1

Mynd 1. Fjöldi reglulegra kennsludaga



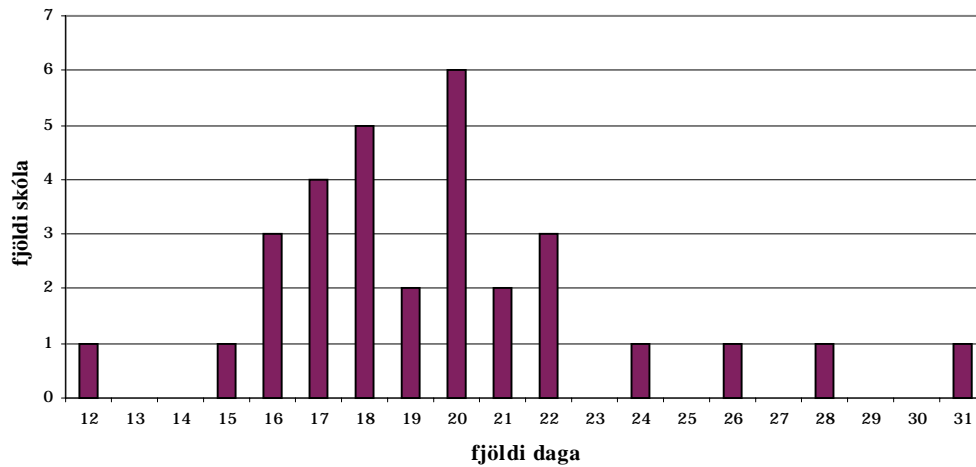
Fram kemur talsverður munur eftir skólum í fjölda reglulegra kennsludaga. Mynd 1 sýnir að fjöldi reglulegra kennsludaga á skólaárinu var á bilinu 128-149. Í tæpum 60% skólanna var fjöldi reglulegra kennsludaga á bilinu 139-142.

Mynd 2. Fjöldi skertra kennsludaga



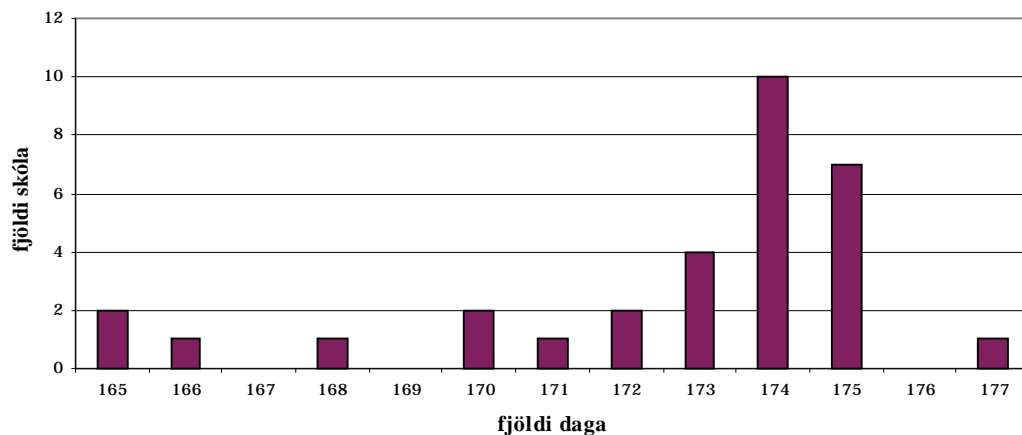
Myndin hér að ofan sýnir að fjöldi skertra kennsludaga á skólaárinu var á bilinu 0-9, en algengast var að þeir væru 4-6.

Mynd 3. Fjöldi reglulegra prófdaga



Á mynd 3 kemur fram að fjöldi reglulegra prófdaga var frá 12 til 31. Í um tveimur þriðju hluta skólanna voru reglulegir prófdagar á bilinu 16-20.

Mynd 4. Fjöldi vinnudaga kennara á árlegum starfstíma skóla



Mynd 4 sýnir að fjöldi vinnudaga kennara á árlegum starfstíma var mest 177 dagar en minnst 165. Algengast var að vinnudagar væru 174-175.

Í töflunni hér að framan kemur fram að fjöldi vinnudaga kennara utan árlegs starfstíma framhaldsskóla var að meðaltali 3 fyrir upphaf haustannar og 1 við lok vorannar.

Auk ofangreinds var í spurningalista m.a. einnig spurt um fjölda daga þar sem kennsla var felld niður vegna ófyrirséðra atvika og um fjölda sjúkraprófs- og endurtektarprófsdaga. Meðaltal sjúkra- og endurtektarprófsdaga var 2 á hvorri önn. Í mjög fáum tilvikum var kennsla felld niður heilan dag.