

Ársskýrsla almenningsbókasafna 1998

Menntamálaráðuneytið
Febrúar 2003



Menntamálaráðuneytið : Skýrslur og álitserðir 31

Febrúar 2003

Útgefandi: Menntamálaráðuneytið

Sölvhólgötu 4

150 Reykjavík

Sími: 545 9500

Bréfasími: 562 3068

Netfang: postur@mrn.stjr.is

Veffang: www.menntamalaraduneyti.is

Textavinnsla: Menntamálaráðuneytið

Umbrot: Oddi hf.

Prentun: Oddi hf

© 2003 Menntamálaráðuneytið

ISBN 9979-882-89-1

Efnisyfirlit

Formáli	4
Styrkir til almenningsbókasafna	5
Lög um almenningsbókasöfn nr. 36/1997	6
Skýringar við töflur 1-5	29
English guide	36

Töfluskrá

Tafla 1 Starfsemi almenningsbókasafna 1998	10
Tafla 2 Tekjur almenningsbókasafna 1998	17
Tafla 3 Yfirlit yfir útgjöld almenningsbókasafna 1998	24
Tafla 4 Bókasöfn eftir umdæmum	27
Tafla 5 Yfirlit yfir starfsemi almenningsbókasafna 1994-1998	28

Myndaskrá

Mynd 1 Bókaeign og bókaútlán á íbúa eftir stærð sveitarfélaga 1998	31
Mynd 2 Aðföng bóka og annarra safngagna á íbúa eftir stærð sveitarfélaga 1998	31
Mynd 3 Heildartekjur safna á íbúa eftir stærð sveitarfélaga 1998	31
Mynd 4 Bókaeign og bókaútlán á íbúa eftir landshlutum 1998	32
Mynd 5 Bókaaukning á íbúa eftir landshlutum 1998	32
Mynd 6 Heildartekjur safna á íbúa eftir landshlutum 1998	32
Mynd 7 Bókaaukning á íbúa 1979-1998	33
Mynd 8 Bókaútlán á íbúa 1979-1998	33
Mynd 9 Heildarútlán á íbúa 1989-1998	33
Mynd 10 Bókaútlán á íbúa eftir landshlutum 1988, 1993 og 1998	34
Mynd 11 Bókaeign á íbúa eftir landshlutum 1988, 1993 og 1998	34
Mynd 12 Bókaútlán á íbúa eftir stærð sveitarfélaga 1988, 1993 og 1998	35
Mynd 13 Heildarútlán á íbúa eftir stærð sveitarfélaga 1988, 1993 og 1998	35

Formáli

Almenningsbókasöfnin starfa eftir Lögum um almenningsbókasöfn nr. 36 frá 1997. Í 12. gr. segir að almenningsbókasöfn skuli árlega láta í té skýrslu til menntamálaráðuneytisins um fjármál og starfsemi hvers safns. Menntamálaráðuneytið hefur um árabíl tekið saman tölfræðilegar upplýsingar um starfsemi og fjármál almenningsbókasafna eða síðan reglugerð nr. 138, 1978 við lög um almenningsbókasöfn nr. 50/1976 var sett. Í 5. gr. reglugerðarinnar segir að eitt af hlutverkum bókafulltrúa sé að gera árlega skýrslu um málefni almenningsbókasafna, húsakost, bókaeign, útlán, bókakaup og annað er máli skiptir. Er bókasafnsstjórn (yfirbókaverði) skylt að veita þær upplýsingar um safnið sem skýrsluform bókafulltrúa segir til um innan tilskilins tíma.

Helstu niðurstöður hafa birst í Ársskýrslu almenningsbókasafna sem ráðuneytið hefur gefið út allar götur síðan. Þetta mun því vera í 22. skiptið sem ársskýrslan kemur út. Auk þess sem birtist í ársskýrslu ráðuneytisins geyma skýrslur safnanna mikinn fróðleik um þróun almenningsbókasafnanna sem bíður frekari rannsóknna.

Á árinu 1998, sem þessi skýrsla tekur til, fækkaði sveitarfélögunum um 41, úr 165 sveitarfélögum í 124. Bókasöfnunum fækkaði ekki að sama skapi. Alls töldust þau 149 árið 1998, voru 18 færri en árið 1997 þegar þau voru 167.

Ellefu (20 árið 1997) sveitarfélög hafa falið almenningsbókasafni í öðru sveitarfélagi að sjá um bókasafnsþjónustu fyrir íbúa sveitarfélagsins gegn greiðslu. Þá eru eftir 113 (145) sveitarfélög, sem reka 130 (145) bæjar- eða hrepps-bókasöfn.

Þetta ár bárust skýrslur frá 74 (82) bæjar- eða hrepps-bókasöfnum og 10 (8) stofn-anasöfnum en 56 (77) bæjar- eða hrepps-bókasöfn skila ekki skýrslu. Þar af eru 39 (54) söfn í sveitarfélögum með innan við 500 íbúa en bókasöfn í 5 (5) sveitarfélögum með meira en 1000 íbúa skiluðu ekki ársskýrslu.

Því má ætla að starfsemi þeirra sem aldrei skila skýrslu sé lítil sem engin og vantaldar tölur því ekki nema brot af heildartölum.

Efni þessa rits er einungis að finna undir útgefin rit og skýrslur á vef menntamálaráðuneytisins menntamalaraduneyti.is

Styrkir til almenningsbókasafna

Samkvæmt ákvæði til bráðabirgða í lögum nr. 36/1997, um almenningsbókasöfn, leggur ríkissjóður um fimm ára skeið fram fé til að stuðla að því að almenningsbókasöfn verði fær um að bjóða þjónustu sem styðst við nútímaupplýsingatækni og til að greiða fyrir tengingu bókasafna landsins í stafrænt upplýsinganet. Menntamálaráðherra tekur ákvörðun um úthlutun framlaga að fengnum tillögum ráðgjafarnefndar um málefni almenningsbókasafna. Í ráðgjafarnefnd voru 1998 Hulda Björk Porkelsdóttir, formaður, tilnefnd af Bókavarðafélagi Íslands, Auður Gestsdóttir tilnefnd af Landsbókasafni Íslands – Háskólabókasafni og Björn Sigurbjörnsson tilnefndur af Sambandi íslenskra sveitarfélaga.

Samkvæmt reglum um styrkveitingar samkvæmt þessu lagaákvæði (reglur nr. 765, 29. desember 1997), má veita styrki m.a. til kaupa á tölvubúnaði, endurmenntunar bókavarða, samningar og útgáfu fræðsluefnis fyrir almenning um nýtingu nýrrar upplýsingatækni og til verkefna sem lúta að tölvutengingu bókasafna. Styrki má einnig veita til annarra þróunarverkefna í þágu almenningsbókasafna, einkum á sviði rannsókna og fræðslu.

Heimilt er að binda styrk skilyrði um að móttframlag fái úr hlutaðeigandi sveitar-sjóði eða sveitarsjóðum. Að öðru jöfnu ganga þau bókasöfn fyrir um styrk til tölvu- og hugbúnaðarkaupa sem þegar hafa tryggt sér slíkt móttframlag.

Forstöðumenn almenningsbókasafna, bókasafnsstjórnir, bókaverðir og samtök bókavarða geta sótt um styrk. Í umsókn skal gera ytarlega grein fyrir verkefninu og áætla tímamörk og kostnað við framkvæmd þess. Jafnframt skal koma fram hvaða aðilar muni vinna að verkefninu, ef við á, og hvaða bókasafn/bókasöfn standi að því, svo og áætlun um fjármögnun.

Auglýst var í fyrsta skipti eftir umsóknum 15. janúar 1998 og rann umsóknarfrestur út 1. mars. Alls bárust 30 umsóknir um rúmar 8 milljónir króna. Að fengnum tillögum ráðgjafarnefndar um almenningsbókasöfn hlutu eftirtalin söfn styrki sem hér segir:

Bæjar- og héraðsbókasafnið á Akranesi kr. 250.000,- til kaupa á tölvubúnaði, nauðsynlegum búnaði til að tengjast Interneti og námskeiðs fyrir starfsfólk.

Amtsbókasafnið í Stykkishólmi kr. 320.000,- til kaupa á tölvubúnaði, nauðsynlegum búnaði til að tengjast Interneti og námskeiðs fyrir starfsfólk.

Bókasafn Garðabæjar kr. 250.000,- til kaupa á tölvubúnaði.

Bóka- og byggðasafn Norður-Pingeyinga kr. 200.000,- til kaupa á tölvubúnaði og nauðsynlegum búnaði til að tengjast Interneti.

Lestrarfélag Gnúpverja kr. 180.000,- til kaupa á tölvubúnaði.

Bókasafn Hrunamannahrepps kr. 300.000,- til kaupa á tölvubúnaði.

Bókasafn Höfðahrepps kr. 300.000,- til kaupa á tölvubúnaði.

Héraðsbókasafn Austur-Skaftfellinga kr. 200.000,- til kaupa á tölvubúnaði.

Styrkveiting er bundin skilyrði um að bókasafn sé opið almenningi a.m.k. 10 klukkustundir á viku. Að tillögu ráðgjafarnefndarinnar var ákveðið að fresta úthlutun á hluta af styrkfjárveitingunni 1998 meðan beðið er niðurstöðu af starfi nefndar sem falið hefur verið að fjalla um val á bókasafnskerfi sem henti fyrir öll bókasöfn á landinu.

Lög um almenningsbókasöfn nr. 36/1997

1. gr.

Almenningsbókasöfn eru upplýsinga- og menningarstofnanir. Hlutverk þeirra er að veita fólki, bæði börnum og fullorðnum, greiðan aðgang að fjölbreyttum bóka-kosti og öðrum miðlunargögnum, þar á meðal tölvubúnaði og upplýsingum á tölvutæku formi. Þau skulu efla frjálsan og óheftan aðgang almennings að upp-lysingum og þekkingarmiðlum. Söfnin skulu hvert á sínu þjónustusvæði kapp-kosta að vera menningarstarfi og atvinnulífi til styrktar og hafa tiltækar upplýsing-ar fyrir almenning um opinberar stofnanir og þjónustu. Markmið þeirra skal vera að efla íslenska tungu, stuðla að símenntun og örva lestraráhuga.

Allir landsmenn skulu eiga kost á að njóta þjónustu almenningsbókasafna. Er öll-um sveitarfélögum skylt að standa að slíkri þjónustu í samræmi við þessi lög.

Almenningsbókasöfn skulu hvert og eitt haga starfi sínu þannig að komið verði við sem öflugastri samvinnu bókasafna í landinu um þjónustu við notendur.

2. gr.

Til almenningsbókasafna teljast:

- a. bókasöfn fyrir almenning sem sveitarfélög reka,
- b. bókasöfn í sjúkrahúsum, dvalarheimilum aldraðra og fangahúsum, rekin af hlutaðeigandi stofnunum.

3. gr.

Sveitarfélögum er heimilt að sameinast um rekstur almenningsbókasafns með myndun byggðasamlags eða öðrum hætti sem samræmist sveitarstjórnarlögum.

4. gr.

Heimilt er að sameina almenningsbókasafn og bókasafn grunnskóla, enda sé gerður um það skriflegur samstarfssamningur milli bókasafnsstjórnar og skóla-nefndar með samþykki hlutaðeigandi sveitarstjórnar eða sveitarstjórna. Við slíka sameiningu skal gera ráð fyrir greiðum aðgangi almennings að þjónustu safnsins utan skólatíma.

Heimilt skal og að stofna til samningsbundins rekstrar- eða þjónustusamstarfs milli almenningsbókasafns og bókasafns við skóla á framhaldsskóla- eða háskólastigi þar sem slík tilhögun telst henta vegna sérstakra aðstæðna.

5. gr.

Landið skiptist í bókasafnsumdæmi. Menntamálaráðherra ákveður skiptinguna í reglugerð að fengnum tillögum Sambands íslenskra sveitarfélaga. Í hverju bóka-safnsumdæmi er eitt umdæmissafn sem rækir þjónustu við umdæmið. Öllum bókasöfnum í hverju umdæmi ber að efla samvinnu sín í milli.

6. gr.

Sveitarfélög í hverju bókasafnumdæmi ákveða í sameiningu hvaða almenningsbókasafn í umdæminu skuli gegna hlutverki umdæmissafns. Menntamálaráðherra ákveður í reglugerð hvaða skilyrðum, m.a. um sérmenntað starfslið, safnkost, aðföng, tæknibúnað og afgreiðslutíma, bókasafn þurfi að fullnægja til að gegna hlutverki umdæmissafns.

Umdæmissafn skal veita öðrum söfnum í umdæminu faglega ráðgjöf, efla samvinnu safna og vera upplýsingamiðstöð umdæmisins.

Umdæmissafn skal eftir föngum lána eða útvega öðrum söfnum og íbúum í umdæminu þann safnkost sem þau vanhagar um.

Umdæmissafni er heimilt að inna af hendi bókasafnsþjónustu við félög og stofnanir, t.d. skóla og sjúkrahús, og er heimilt að taka greiðslu fyrir þá þjónustu.

Í hverju umdæmissafni skal kappkosta að koma upp upplýsingaþjónustu eða deild sem tengist atvinnulífi í umdæminu.

7. gr.

Fyrir hverju almenningsbókasafni á vegum sveitarfélaga skal vera 3–5 manna stjórn, kjörin af hlutaðeigandi sveitarstjórn eða sveitarstjórnnum. Kjörtímabil bókasafnsstjórnar er hið sama og sveitarstjórnar.

Sveitarstjórn setur bókasafnsstjórn erindisbréf. Standi sveitarfélög saman að rekstri bókasafns skal í samstarfssamningi kveða á um aðild hvers og eins þeirra að bókasafnsstjórn og um verkefni hennar. Sama gildir að því er varðar stjórnir umdæmissafna.

8. gr.

Sveitarfélög ráða starfslið almenningsbókasafna sem á vegum þeirra starfa, sjá söfnunum fyrir viðunandi húsnæði og búa það nauðsynlegum búnaði.

Við mannráðningar skal tryggja eftir föngum að almenningsbókasöfn hafi á að skipa starfsfólki með sérmenntun sem hæfir verkefni safnanna. Forstöðumaður almenningsbókasafns skal, ef þess er kostur, hafa lokið prófi í bókasafns- og upplýsingafræði eða jafngildu námi.

Við hönnun bókasafnsbygginga, svo og við kaup eða leigu húsnæðis fyrir bókasafn, skal þess gætt að safnið sé öllum aðgengilegt.

9. gr.

Framlög til almenningsbókasafna skulu ákveðin í árlegri fjárhagsáætlun sérhvers sveitarfélags.

Standi sveitarfélög sameiginlega að rekstri almenningsbókasafns skal í samstarfssamningi kveðið á um skiptingu kostnaðar og þá m.a. tekið tillit til staðsetningar safnsins. Í samkomulagi um umdæmissafn, sbr. 6. gr., skal kveðið á um framlög sveitarfélaga í bókasafnumdæminu til safnsins vegna hlutverks þess sem umdæmissafns.

10. gr.

Í öllum sjúkrahúsum landsins, dvalarheimilum aldraðra og fangahúsum skal vera bókasafn sem hlutaðeigandi stofnun kostar og rekur. Heimilt er þó stofnun að semja við almenningsbókasafn í byggðarlaginu um bókasafnsþjónustu gegn greiðslu hæfilegrar þóknunar.

Stjórn stofnunar skipar vistmannabókasafni stjórn og setur henni erindisbréf.

11. gr.

Landsbókasafn Íslands – Háskólabókasafn stuðlar að samræmingu starfshátta í íslenskum bókasöfnum, veitir þeim faglega ráðgjöf og á við þau samstarf, svo sem nánar er kveðið á um í lögum um stofnunina og reglugerð á grundvelli þeirra.

12. gr.

Menntamálaráðherra fer með yfirstjórn málefna almenningsbókasafna og hefur eftirlit með því að ákvæðum laga þessara og reglugerða sem settar eru samkvæmt þeim sé framfylgt.

Almenningsbókasöfn skulu árlega láta í té skýrslu til menntamálaráðuneytisins um fjármál og starfsemi hvers safns. Heimilt er ráðuneytinu að fela öðrum aðilum að hafa umsjón með öflun þessara upplýsinga og úrvinnslu þeirra samkvæmt nánari ákvæðum í reglugerð.

13. gr.

Menntamálaráðherra skipar ráðgjafarnefnd um málefni almenningsbókasafna til þriggja ára í senn. Í nefndinni skulu eiga sæti þrjú fulltrúar, einn tilnefndur af Sambandi íslenskra sveitarfélaga, annar af Landsbókasafni Íslands – Háskólabókasafni og hinn þriðji af Bókavarðafélagi Íslands. Ráðherra skipar formann og varaformann úr hópi nefndarmanna.

Ráðgjafarnefndin veitir umsögn um erindi sem menntamálaráðuneyti, Samband íslenskra sveitarfélaga, einstakar sveitarstjórnir, bókasafnsstjórnir eða forstöðumenn almenningsbókasafna vísa til hennar. Nefndin getur einnig að eigin frumkvæði beint ábendingum og tillögum til þessara aðila.

14. gr.

L. 33/1997, 7. gr.

15. gr.

Menntamálaráðherra setur með reglugerð nánari ákvæði um framkvæmd þessara laga. Reglugerðin skal undirbúin í samstarfi við Samband íslenskra sveitarfélaga og samráð haft við Bókavarðafélag Íslands.

16. gr.

Lög þessi öðlast gildi 1. ágúst 1997.

Ákvæði til bráðabirgða.

Árin 1997–2001 leggur ríkissjóður fram fé, eigi minna en 4 millj. kr. hvert ár, til að stuðla að því að almenningsbókasöfn verði fær um að bjóða þjónustu sem styðst við nútímaupplýsingatækni og til að greiða fyrir tengingu bókasafna landsins í stafrænt upplýsinganet. Fénu má verja til að veita bókasöfnum styrki til kaupa á tölvubúnaði í þessu skyni, svo og til þess að halda námskeið fyrir bókaverði og gefa út fræðslufni fyrir almenning um hvernig færa megi sér í nyt nýja upplýsingatækni. Einnig er heimilt að veita af þessu fé styrki til annarra þróunarverkefna í þágu almenningsbókasafna, einkum rannsókna og fræðslu. Menntamálaráðherra setur reglur um notkun fjárens, þar á meðal um styrkskilmála, og tekur ákvörðun um úthlutun framlaga að fengnum tillögum ráðgjafarnefndar um málefni almenningsbókasafna, sbr. 13. gr.

Tafla 1 Starfsemi almenningsbókasafna 1998

Nafn bókasafns 1)	Íbúa fjöldi 1. des. 1998	Skil árs-skýrslu	SAFNKOSTUR				Tímarit í áskrift	ÚTLÁN				LÁNÞ.	GESTIR	Ath.	
			AUKNING		EIGN 2)			Bækur	Önnur safngögn	Milli-safnalán					
			Bækur	Önnur safngögn	Bækur	Önnur safngögn				Til	Frá				
Reykjavík															
Borgarbókasafn Reykjavíkur	108.351	1	27.236	""	471.231	9.700	""	870.675	42.651	""	""	22.313	""		
Lestrarfélag Kjalnesinga		1	87	0	2.500	""	""	""	""	""	""	""	""		7)
		2	27.323	0	473.731	9.700	""	870.675	42.651	""	""	22.313	""		
Sveitarfélög með 15.000-24.999 íbúa															
Bókasafn Kópavogs	21.370	1	4.861	1.817	92.474	12.000	""	185.092	""	""	""	4.478	135.000		
Bókasafn Hafnarfjarðar	18.600	1	5.636	6.637	70.442	24.048	257	156.754	30.867	208	14	6.834	135.594		
Amtsbókasafnið á Akureyri	15.102	1	4.718	572	58.271	3.083	196	141.692	14.296	116	99	9.750	125.000		
Samtals 3 bókasöfn	55.072	3	15.215	9.026	221.187	39.131	453	483.538	45.163	324	113	21.062	395.594		
Sveitarfélög með 10.000-14.999 íbúa															
Bókasafn Reykjanesbæjar	10.439	1	2.913	283	55.533	1.780	94	100.781	7.115	25	37	6.531	105.000		
Sveitarfélög með 7.500-9.999 íbúa															
Bókasafn Garðabæjar	7.895	1	1.445	114	37.393	1.417	61	32.467	941	4	9	2.966	""		5)
Sveitarfélög með 5.000-7.499 íbúa															
Bæjar- og héraðsbókasafnið Selfossi	5.504	1	2.284	391	72.501	2.270	115	69.964	9.094	99	39	2.913	65.448		
Bókasafn Umf. Eyrarbakka		1	223	0	9.186	0	0	1.624	0	0	0	83	761		
Bókasafn Stokkseyrar		1	282	0	8.500	0	1	5.210	0	0	0	87	985		3, 29)
Héraðsbókasafn Kjósarsýslu	5.496	1	1.672	288	19.500	921	117	47.236	""	""	""	2.900	38.000		
Bæjar- og héraðsbókasafnið á Akranesi	5.188	1	1.560	82	47.443	1.164	180	53.041	3.525	5	335	2.067	25.000		
3 sveitarfélög - 5 bókasöfn	16.188	5	6.021	761	157.130	4.355	413	177.075	12.619	104	374	8.050	130.194		
Sveitarfélög með 2.500-4.999 íbúa															
Bókasafn Seltjarnarness	4.691	1	1.570	95	34.727	445	73	53.915	""	""	""	3.100	""		
Bókasafn Vestmannaeyja	4.594	1	1.888	292	64.000	1.200	207	49.612	3.612	861	153	1.107	26.456		34)
Bæjar- og héraðsbókasafnið Ísafirði	4.476	1	822	""	106.000	3.400	""	36.777	""	123	353	700	18.000		18)
Bókasafn Þingeyrarhrepps			""	0	13.223	0	""	""	0	0	0	""	""		
Héraðsbókasafn Skagfirðinga, Sauðárkróki	4.194	1	""	28	26.000	606	0	24.837	435	21	31	""	6.571		
Lestrarfélag Staðarhrepps			""	0	1.912	0	""	""	0	0	0	""	""		
Bókasafn Seyluhrepps			""	0	3.970	0	""	""	0	0	0	""	""		
Bókasafn Lýtingsstaðahrepps		1	139	0	6.134	2	3	1.209	1	0	0	""	636		3)
Bókasafnið Eining, Hofshreppi			""	0	7.130	0	""	""	0	0	0	""	""		3)
Bæjar- og héraðsbókasafnið Neskaupstað	3.297	1	401	0	18.704	0	0	5.684	0	0	0	""	""		
Bæjarbókasafn Eskifjarðar		1	264	0	14.354	0	22	5.441	0	0	0	194	1.444		3)
Bókasafn Reyðarfjarðar		1	114	0	6.078	0	0	2.278	0	0	0	414	""		
5 sveitarfélög - 12 bókasöfn	21.252	8	5.198	415	302.232	5.653	305	179.753	4.048	1.005	537	5.515	53.107		

Tafla 1 Starfsemi almenningsbókasafna 1998 frh.

Nafn bókasafns 1)	Íbúa fjöldi 1. des. 1998	Skil árs- skýrslu	SAFNKOSTUR				Tímarit í áskrift	ÚTLÁN				LÁNp.	GESTIR	Ath.	
			AUKNING		EIGN 2)			Bækur	Önnur safngögn	Milli- safnalán					
			Bækur	Önnur safngögn	Bækur	Önnur safngögn				Til	Frá				
Sveitarfélög með 1.000-2.499 íbúa															
Bókasafn Suður-Þingeyinga, Húsavík	2.480	1	""	""	32.020	408	""	26.186	3.830	""	""	526	29.277		
Héraðsbókasafn Austur-Skaftfellinga, Höfn	2.447	1	2.112	73	21.186	368	40	18.049	431	35	66	676	""		
Lestrarfélag Hofshrepps		1	105	0	2.943	0	0	""	0	0	0	""	""	27)	
Héraðsbókasafn Borgarfjarðar, Borgarnesi	2.412	1	1.125	142	51.627	869	87	30.037	215	58	0	703	8.079		
Bókasafn Grindavíkur	2.172	1	245	3	10.956	220	49	12.360	325	0	270	1.700	""		
Bæjarbókasafn Dalvíkur	2.069	1	387	""	16.238	120	36	8.093	192	0	7	450	2.601		
Bókasafn Svarfdæla			""	0	4.742	0	""	""	0	0	0	""	""		
Bókasafn Héraðsbúa, Egilsstöðum	1.992		""	""	11.424	140	""	""	""	""	""	""	""		
Bókasafn Skriðdæla			""	0	1.355	0	""	""	0	0	0	""	""		
Lestrarfélag Hjaltastaðahrepps		1	18	0	1.850	0	0	58	0	0	0	58	""	24)	
Bókasafn Ólafsvíkur, Snæfellsbæ	1.722		""	""	8.390	""	""	""	0	0	0	""	""		
Bókasafnið í Hveragerði	1.711	1	341	21	12.107	201	30	8.620	561	0	0	255	2.881		
Bæjarbókasafn Ólfuss, Þorlákshöfn	1.606		""	0	8.350	42	""	""	""	0	0	""	""		
Bókasafn Siglufjarðar	1.605		""	""	39.788	2.337	""	""	""	0	""	""	""		
Bókasafn Bessastaðahrepps	1.417	1	495	5	7.010	6	16	2.170	4	0	0	619	787	3, 6)	
Bókasafn Sandgerðis	1.331	1	682	0	11.681	0	0	5.170	0	0	0	194	2.861	3)	
Héraðsbókasafn V-Hún., Hvammstanga	1.285	1	183	0	11.813	0		3.022	0	0	0	40	""		
Bókas. Laugarbakkask. og Umf. Grettis			""	""	6.056	117	""	""	0	0	0	""	""	3)	
Héraðsbókasafn V-Barðastr.s., Patreksfirði	1.253	1	299	0	18.298	85	18	2.219	""	11	36	104	380	3, 17)	
Bókasafn Bílddælinga		1	70	0	4.245	0	0	907	0	0	0	23	136	3)	
Amtsbókasafnið í Stykkishólmi	1.244	1	452	27	17.603	31	50	11.759	""	39	311	295	""	15)	
Bókasafn Gerðahrepps, Garði	1.173		""	""	7.961	12	""	""	""	0	0	""	""	3)	
Bæjarbókasafn Ólafsfjarðar	1.091	1	536	14	10.836	34	45	4.631	0	0	0	168	1.840		
Bókasafn Bolungarvíkur	1.023	1	594	6	13.925	99	47	8.344	45	7	12	849	3.765	3)	
18 sveitarfélög - 24 bókasöfn	30.033	16	7.644	291	332.404	5.089	418	141.625	5.603	150	702	6.660	52.607		
Íbúar í sveitarfélögum sem skila ársskýrslu	21.935														
Sveitarfélög með 500-999 íbúa															
Héraðsbókasafn A-Húnavatnss., Blönduósi	978	1	264	0	20.976	47	0	11.862	239	3	42	""	4.164		
Bókasafn Eyjafjarðarsveitar	950	1	100	0	11.600	0	0	""	0	0	0	150	""	3, 21)	
Bókasafn Eyrarsveitar, Grundarfirði	937	1	203	5	6.836	35	8	3.141	6	0	10	167	1.022	16)	
Bókasafn Vopnafjarðar	821		""	""	7.369	48	""	""	""	0	0	""	""		
Bókasafn Seyðfirðinga	805	1	""	0	15.020	0	""	2.094	0	0	0	85	""		
Héraðsbókasafn Rangæinga, Hvolsvelli	774	1	504	36	11.411	571	27	7.372	304	18	35	""	4.594	3)	

Tafla 1 Starfsemi almenningsbókasafna 1998 frh.

Nafn bókasafns 1)	Íbúa fjöldi 1. des. 1998	Skil árs-skýrslu	SAFNKOSTUR				Tímarit í áskrift	ÚTLÁN				LÁNÞ.	GESTIR	Ath.
			AUKNING		EIGN 2)			Bækur	Önnur safngögn	Milli-safnalán				
			Bækur	Önnur safngögn	Bækur	Önnur safngögn				Til	Frá			
Bókasafn Rangárvallahrepps	767	1	149	0	3.700	0	0	4.947	0	0	0	0	2.011	3)
Lestrarf. Baldur, Vatnsleysustrandarhreppi	708	1	177	0	5.337	0	0	1.237	0	0	0	825	0	4)
Bókasafn Hrunamanna	704	1	116	0	9.923	12	4	2.969	17	0	0	0	1.385	
Bókasafn Fáskrúðsfjarðar, Búðarhreppi	698	1	116	0	7.069	0	0	1.646	0	0	0	0	920	
Héraðsbókasafn Dalasýslu, Búðardal	696	1	0	0	5.060	0	0	3.221	0	0	0	0	875	
Bókasafn Umf. Íslendinga, Borgarfjarðarsveit	679	1	0	0	13.000	156	0	0	0	0	0	0	0	13)
Bókasafn Umf. Dagrenningar, Lundarreykjard.		1	0	0	3.721	0	0	0	0	0	0	0	0	
Bókasafn Reykdæla		1	84	0	4.556	1	0	639	0	0	0	0	193	
Bókasafn Höfðahrepps, A-Húnavatnssýslu	601	1	394	45	8.672	190	14	10.023	1.527	0	0	129	2.498	
Héraðsbókasafnið Kirkjubæjarklaustri	587	1	0	0	13.497	294	0	0	0	0	0	0	0	3)
Héraðsbókasafn V-Skaftafellssýslu, Vík	517	1	162	0	7.699	0	6	1.409	0	0	0	0	0	28)
Bókas. Laugalandi, Ásahr., Holta/Landsveit	515	1	0	0	12.000	25	5	6.900	0	0	0	0	2.800	3)
Bókasafn Umf. Biskupstungna	514	1	0	0	6.050	71	6	0	0	0	0	0	0	3, 32)
Héraðsbókasafnið á Djúpavogi	495	1	0	0	20.295	400	0	0	0	0	0	0	0	
19 sveitarfélög - 20 bókasöfn	12.746	15	2.269	86	193.791	1.850	70	57.460	2.093	21	87	1.356	20.462	
Íbúar í sveitarfélögum sem skila ársskýrslu	10.164													
Sveitarfélög með -499 íbúa														
innan hvers hóps er sveitarfélögum raðað í landfræðilega röð														
1. Starfandi bókasöfn:														
Bókasafn Kjósahrepps	139	1	79	0	3.823	4	0	843	0	0	0	41	924	3)
Bókasafn Strandarhrepps	167	1	0	0	2.302	0	0	0	0	0	0	0	0	
Bókasafn Leirár-, Mela- og Skilmannahrepps	259	1	0	0	5.715	10	0	0	0	0	0	0	0	3)
Lestrarf. Umf. Brúarinnar, Hvítársíðu/Hálsasv.	82	1	42	0	2.956	0	0	55	0	0	0	0	0	14)
Bókasafn Saurbæjarhrepps	99	1	0	0	1.676	0	0	0	0	0	0	0	0	
Héraðsbókasafn A-Barðastr.s., Reykhólum	309	1	81	0	5.643	0	0	668	0	0	0	0	950	3)
Bókasafn Tálknafjarðar	349	1	0	0	5.085	0	0	0	0	0	0	0	0	
Bókasafn Súðavíkurhrepps	263	1	0	0	4.080	19	0	0	0	0	0	0	0	3)
Héraðsbókasafn Strandasýslu, Hólmavík	481	1	0	0	6.986	15	0	0	0	0	0	0	0	3)
Bókasafn Broddaneshrepps	88	1	43	4	3.343	25	0	268	34	0	0	20	99	
Lestrarfélag Sveinsstaðahrepps	97	1	0	0	1.780	0	0	0	0	0	0	0	0	
Lestrarfélagið Framsókn, Vindhælishreppi	38	1	11	0	1.537	5	0	90	0	0	0	0	0	
Lestrarfélagið Fróði, Skagahreppi	60	1	14	0	674	0	0	0	0	0	0	0	0	
Lestrarfélag Silfrastaðasóknar, Akrahreppi	222	1	14	0	1.349	0	0	30	0	0	0	14	0	
Lestrarfélag Miklabæjarsóknar		1	30	0	1.670	0	0	0	0	0	0	35	0	

Tafla 1 Starfsemi almenningsbókasafna 1998 frh.

Nafn bókasafns 1)	Íbúa fjöldi 1. des. 1998	Skil árs-skýrslu	SAFNKOSTUR				Tímarit í áskrift	ÚTLÁN				LÁNÞ.	GESTIR	Ath.	
			AUKNING		EIGN 2)			Bækur	Önnur safngögn	Milli-safnalán					
			Bækur	Önnur safngögn	Bækur	Önnur safngögn				Til	Frá				
Eyjarbókasafnið Grímsey	93		""	""	2.680	""	""	""	""	""	""	""	""	""	""
Lestrarfélag Hríseyjarhrepps	232		""	0	5.470	12	""	""	""	0	0	""	""	3)	""
Lestrarfélag Öxndæla	51		""	0	1.536	0	""	""	0	0	0	""	""	""	""
Bókasafn Glæsibæjarhrepps	263		""	""	3.697	5	""	""	""	0	0	""	""	3)	""
Lestrarfélag Svalbarósstrandar	327	1	139	1	5.879	1	2	1.571	0	0	0	""	338	22)	""
Bókasafn Grýtubakkahrepps	377	1	81	0	5.863	0	0	978	0	0	0	""	560	3)	""
Bókasafn Hálsahrepps	176	1	65	0	3.900	0	0	222	0	0	0	""	""	""	""
Bókasafn Ljósvefninga	220	1	36	0	3.268	0	0	443	0	0	0	""	161	""	""
Lestrarfélag Lundarbrenkusóknar, Bárödælahr.	123	1	66	6	3.151	8	1	359	3	0	0	62	""	""	""
Bókasafn Mývatnssveitar	450	1	181	3	8.000	14	0	""	0	0	0	151	480	""	""
Bókasafn Reykdælahrepps	268	1	131	0	5.677	1	0	615	0	0	0	""	214	3)	""
Bókafélag Laxdæla		1	9	0	1.983	0	0	""	0	0	0	""	""	""	""
Bókasafn Aðaldæla	300		""	""	9.402	14	""	""	""	0	""	""	""	3)	""
Bókasafn Norður-Pingeyinga, Kópaskeri	377	1	358	20	18.446	23	21	1.520	87	0	29	""	692	23)	""
Lestrarfélag Keldhverfinga	93		""	0	2.963	0	""	""	0	0	0	""	""	""	""
Lestrarfélag Raufarhafnar	407	1	172	0	4.375	0	""	300	0	0	0	22	60	""	""
Lestrarfélag Þistilfjarðar, Svalbarósstrandarhr.	121		""	0	1.510	0	""	""	0	0	0	""	""	""	""
Bókasafn Þórshafnarhrepps	472		""	0	4.010	0	""	""	0	0	0	""	""	""	""
Lestrarfélag Borgarfjarðarhrepps	152		""	0	2.841	0	""	""	0	0	0	""	""	3)	""
Bókasafn Mjófirðinga	27	1	""	0	3.758	0	0	""	0	0	0	""	""	3)	""
Fáskrúðsfjarðarhæppur, sjá sveitarf. / 500-999 íbúa															
Bókasafn Stöðvarhrepps	268		""	0	5.704	35	""	""	0	0	0	""	""	3)	""
Bókasafn Breiðdalshrepps	290	1	325	0	8.082	4	13	1.789	0	29	22	120	707	3, 25)	""
Bókasafn A-Eyfellinga	163			0	3.278	0	""	""	0	0		""	""	3)	""
Bókasafn V-Eyjafjallahrepps	186	1	113	0	5.657	2	3	1.113	4	10	6	73	350	""	""
Bókasafn Djúparhrepps	223		""	""	3.169	1	""	""	""	0	0	""	""	""	""
Lestrarfélag Skeiðahrepps	234			0	3.939	0	""	""	0	0	0	""	""	""	""
Lestrarfélag Gnúpverja	300	1	100	2	4.992	12	0	2.722	0	0	0	102	1.116	""	""
Bókasafn Laugardalshrepps og ML	234	1	""	""	1.000	""	""	""	""	""	""	""	""	3, 33)	""
Bókas. á Ljósafossi, Grímsnes/Grafningsshr.	329		""	0	2.222	0	""	""	0	0	0	""	""	3)	""
Lestrarfélag Þingvallasveitar	45		""	0	1.353	0	""	""	0	0	0	""	""	""	""
45 sveitarfélög - 45 bókasöfn	9.454	23	2.090	36	186.424	210	40	13.586	128	39	57	640	6.651		
Íbúar í sveitarfélögum sem skila ársskýrslu	4.700														

Tafla 1 Starfsemi almenningsbókasafna 1998 frh.

Nafn bókasafns 1)	Íbúa fjöldi 1. des. 1998	Skil árs-skýrslu	SAFNKOSTUR				Tímarit í áskrift	ÚTLÁN				LÁNp.	GESTIR	Ath.
			AUKNING		EIGN 2)			Bækur	Önnur safngögn	Milli-safnalán				
			Bækur	Önnur safngögn	Bækur	Önnur safngögn				Til	Frá			
2. Sveitarfélög sem hafa falið bækur- og/eða héraðsbókasafni að starfrækja bókasafn fyrir íbúana:														
Innri - Akraneshreppur (Akranes)	113													
Skorradalshreppur (Borgarbyggð)	51													
Áshreppur (Blönduós)	81													
Torfalækjarhreppur "	105													
Bólstaðarhlíðarhreppur "	118													
Engihlíðarhreppur "	65													
Fljótsdalshreppur (Egilsstaðir)	96													
Fellahreppur "	440													
A-Landeyjahreppur (Hvolsvöllur)	201													
Fljótslíðarhreppur "	206													
Gaulverjabæjarhreppur (Selfoss)	124													
Samtals 11 sveitarfélög	1.600													
3. Sveitarfélög sem leggja ekkert til bókasafnmála og bókasöfnin ekki starfandi:														
Lestrarfélag Kolbeinsstaðahrepps	115		0	0	631	0	0	0	0	0	0	0	0	0
Bókasafn Helgafellssveitar	59		0	0	101	0	0	0	0	0	0	0	0	0
Bókasafn Íþf. Miklaholtshrepps	127		0	0	750	0	0	0	0	0	0	0	0	0
Bókasafn Árneshrepps	71		0	0	3.035	0	0	0	0	0	0	0	0	0
Bókasafn Kaldrananeshrepps	142		0	0	3.000	0	0	0	0	0	0	0	0	0
Lestrarfélag Tungusveitar, Kirkjubólshreppi	49		0	0	3.016	0	0	0	0	0	0	0	0	0
Lestrarfélag Bæjarhrepps	97		0	0	2.214	0	0	0	0	0	0	0	0	0
Lestrarfélagið Fjölínir, Svinavatnshreppi	132		""	""	1.649	""	""	""	""	""	""	""	""	""
Bókasafn Skriðuhrepps	87		0	0	1.813	0	0	0	0	0	0	0	0	0
Lestrarfélag Arnarneshrepps	192		0	0	2.500	0	0	0	0	0	0	0	0	0
Lestrarfélag Reykhverfinga	99		0	0	2.175	0	0	0	0	0	0	0	0	0
Bókasafn Tjörnesinga	81		0	0	2.360	0	0	0	0	0	0	0	0	0
Bókasafn Skeggjastaðahrepps	145		0	0	1.270	0	0	0	0	0	0	0	0	0
Bókasafn Jökuldalshrepps, Norður-Héraði	312		0	0	1.266	0	0	0	0	0	0	0	0	0
Lestrarfélag V-Landeyja	160		0	0	1.100	0	0	0	0	0	0	0	0	0
Bókasafn Hraungerðishrepps	186		0	0	4.362	0	0	0	0	0	0	0	0	0
Bókasafn Villingaholtshrepps	180		0	0	3.109	0	0	0	0	0	0	0	0	0
17 sveitarfélög - 17 bókasöfn	2.234	0	0	0	34.351	0	0	0	0	0	0	0	0	0
Samtals 73 sveitarfélög - 62 bókasöfn	13.288	23	2.090	36	220.775	210	40	13.586	128	39	57	640	6.651	
Íbúar í sveitarfélögum sem skila ársskýrslu	4.700													

Tafla 1 Starfsemi almenningsbókasafna 1998 frh.

Nafn bókasafns 1)	Íbúa fjöldi 1. des. 1998	Skil árs-skýrslu	SAFNKOSTUR				Tímarit í áskrift	ÚTLÁN				LÁNÞ.	GESTIR	Ath.
			AUKNING		EIGN 2)			Bækur	Önnur safngögn	Milli-safnalán				
			Bækur	Önnur safngögn	Bækur	Önnur safngögn				Til	Frá			
Stofnanasöfn														
Í sjúkrahúsum, hælum, vistheimilum og fangahúsum														
Bókasafn Sólvangs, Hafnarfirði		1	293	2	4.435	99	0	1.012	0	0	0	""	""	
Bókasafn St. Jósefsspítala, Hafnarfirði			""	0	1.950	0	""	""	0	0	0	""	""	
Bókasafn Hrafnistu, Hafnarfirði			""	""	3.450	""	""	""	""	""	""	""	""	
Bókasafn Sjúkrahúss Reykjavíkur, sjúklingabs.		1	96	""	6.664	30	0	5.877	687	0	0	""	3.344	8)
Bókasafn Grundar			""	""	4.548	54	""	""	""	""	""	""	""	
Bókasafn Hrafnistu DAS, Reykjavík		1	123	0	8.804	0	0	3.504	2.051	0	""	2.133	""	
Landspítalinn Landakoti, sjúkrabókasafn			""	""	4.000	""	""	""	""	""	""	""	""	
Landspítalinn v/Hringbraut, sjúkrabókasafn		1	69	0	3.813	0	0	3.286	2.592	0	""	2.465	""	9)
Bókasafn Rauða kross hótelsins		1	31	0	1.528	0	0	1.016	0	0	0	430	""	
Bókasafn Reykjalundar			""	""	15.981	""	""	""	""	""	""	""	""	
Bókasafn Dvalarh. aldraðra, Borgarnesi			""	0	3.031	0	""	""	0	0	0	""	""	
Sjúkrabókasafn Sjúkrahúss Hvammstanga		1	""	""	2.000	""	""	""	0	0	0	""	""	
Sjúkrabókasafn Héraðshælis A-Hún.			""	0	2.444	0	""	""	0	0	0	""	""	
Bókasafn Sjúkrahúss Skagafjarðar			""	0	4.054	20	""	""	""	0	0	""	""	
Bókasafn Sjúkrahúss Siglufjarðar			""	""	770	""	""	""	""	""	""	""	""	
Dvalarheimili aldraðra/Heilbrigðist. Húsavíkur		1	""	0	4.198	0	""	""	""	""	""	""	""	
Bókasafn Vinnuheimilisins Litla-Hrauni		1	150	0	4.580	0	""	""	0	0	0	""	""	
Bókasafn NLFÍ, Hveragerði		1	149	1	8.171	3	7	9.729	0	4	9	""	3.904	
Bókasafn Hraunbúða, Dvalarh. aldr. Vestm.		1	0	0	2.504	6	0	""	""	0	163	""	""	
Samtals 19 bókasafn		10	911	3	86.925	212	7	24.424	5.330	4	172	5.028	7.248	

Tafla 1 Starfsemi almenningsbókasafna 1998 frh.

Nafn bókasafns 1)	Íbúa fjöldi 1. des. 1998	Skil árs-skýrslu	SAFNKOSTUR				Tímarit í áskrift	ÚTLÁN				LÁNÞ.	GESTIR
			AUKNING		EIGN 2)			Bækur	Önnur safngögn	Milli-safnalán			
			Bækur	Önnur safngögn	Bækur	Önnur safngögn				Til	Frá		
Reykjavík													
Samtals 2 bókasöfn	108.351	2	27.323	0	473.731	9.700	'''	870.675	42.651	'''	'''	22.313	'''
Meðaltal á íbúa			0,25		4,37			8,04				21%	
Sveitarfélög með 15.000-19.999 íbúa													
Samtals 3 bókasöfn	55.072	3	15.215	9.026	221.187	39.131	453	483.538	45.163	324	113	21.062	395.594
Meðaltal á bókasafn	18.357		5072		73.729			161.179				7.021	
" á íbúa			0,28		4,02			8,78				38%	
Sveitarfélög með 10.000-14.999 íbúa													
Samtals 1 bókasafn	10.439	1	2.913	283	55.533	1.780	94	100.781	7.115	25	37	6.531	105.000
Meðaltal á íbúa			0,28		5,32			9,65				63%	
Sveitarfélög með 7.500-9.999 íbúa													
Samtals 1 bókasafn	7.895	1	1.445	114	37.393	1.417	61	32.467	941	4	9	2.966	'''
Meðaltal á íbúa			0,18		4,74			4,11				38%	
Sveitarfélög með 5.000-7.499 íbúa													
Samtals 3 sveitarfélög - 5 bókasöfn	16.188	5	6.021	761	157.130	4.355	413	177.075	12.619	104	374	8.050	130.194
Meðaltal á íbúa			0,37		9,71			10,94				50%	
Meðaltal á bókasafn	3.238		1.204		31.426			35.415				1.610	
Sveitarfélög með 2.500-4.999 íbúa													
Samtals 5 sveitarfélög - 12 bókasöfn	21.252	8	5.198	415	302.232	5.653	305	179.753	4.048	1.005	537	5.515	53.107
Meðaltal á íbúa			0,24		14,22			8,46				26%	
Meðaltal á bókas. sem skilar skýrslu (- bókaeign)	2.657		650		25.186			22.469				689	
Sveitarfélög með 1.000-2.499 íbúa													
Samtals 18 sveitarfélög - 24 bókasöfn	30.033	16	7.644	291	332.404	5.089	418	141.625	5.603	150	702	6.660	52.607
Íbúar í sveitarf.sem skila skýrslu / meðaltal	21.935		0,35		11,07			6,46				30%	
Meðaltal á bókas. sem skilar skýrslu (- bókaeign)	1.371		478		13.850			8.852				416	
Sveitarfélög með 500-999 íbúa													
Samtals 19 sveitarfélög - 20 bókasöfn	12.746	15	2.269	86	193.791	1.850	70	57.460	2.093	21	87	1.356	20.462
Íbúar í sveitarf.sem skila skýrslu / meðaltal	10.164		0,22		15,20			5,65				13%	
Meðaltal á bókas. sem skilar skýrslu (- bókaeign)	678		151		9.690			3.831				90	
Sveitarfélög með -499 íbúa													
Samtals 73 sveitarfélög - 62 bókasöfn	13.288	23	2.090	36	220.775	210	40	13.586	128	39	57	640	6.651
Íbúar í sveitarf.sem skila skýrslu / meðaltal	4.700		0,44		16,61			2,89				14%	
Meðaltal á bókas. sem skilar skýrslu (- bókaeign)	204		91		3.561			591				28	
Samtals 124 sveitarfélög - 130 bókasöfn	275.264	74	70.118	11.012	1.994.176	69.185	1.854	2.056.960	120.361	1.672	1.916	75.093	763.615
Íbúar í sveitarf. sem skila skýrslu / meðalt.	255.996		0,27		7,24			8,04				29%	
Meðalt. á bókas.sem skilar skýrslu(-bókaeign)	3.459		948		15.340			27.797				1.015	
Stofnanasöfn													
Samtals 19 bókasöfn		10	911	3	86.925	212	0	24.424	5.330	4	172	5.028	7.248
SAMTALS	275.264	84	71.029	11.015	2.081.101	69.397	1.854	2.081.384	125.691	1676	2.088	80.121	770.863
Meðaltal á íbúa, allt landið			0,26	0,04	7,56	0,25	0,01	7,56	0,46	0,01	0,008	29%	2,80

Tafla 2 Fjármál almenningsbókasafna 1998

Nafn bókasafns 1)	Íbúa fjöldi 1. des. 1998	Skil árs-skýrslu	RÁÐSTÖFUNARFÉ SAFNSINS							Samtals tekjur á íbúa	Ath.
			Greitt framlag bæjar/sveitar til reksturs	Nýbyggingar Stofnbúnaður	Gr. framlög frá öðrum sveitarf.	Tekjur vegna útlána	Aðrar tekjur	Samtals			
Reykjavík											
Borgarbókasafn Reykjavíkur	108.351	1	198.175.000	5.000.000	0	16.620.000	'''	219.795.000	2.029		
Lestrarfélag Kjalnesinga			'''	'''	'''	'''	'''	'''	'	7)	
Sveitarfélög með 15.000-24.999 íbúa											
Bókasafn Kópavogs	21.370	1	27.392.000	0	0	1.812.000	2.949.000	32.153.000	1.505		
Bókasafn Hafnarfjarðar	18.600	1	23.066.000	856.000	0	6.232.000	0	30.154.000	1.621		
Amtsbókasafnið á Akureyri	15.102	1	30.881.247	184.354	0	3.084.637	3.909.112	38.059.350	2.520	20)	
3 bókasöfn	55.072	3	81.339.247	1.040.354	0	11.128.637	6.858.112	100.366.350	1.822		
Sveitarfélög með 10.000-14.999 íbúa											
Bókasafn Reykjanesbæjar	10.439	1	35.630.979	1.305.025	244.000	1.971.091	50.138	39.201.233	3.755		
Sveitarfélög með 7.500-9.999 íbúa											
Bókasafn Garðabæjar	7.895	1	14.692.927	15.552.916	0	563.587	0	30.809.430	3.902	5)	
Sveitarfélög með 5.000-7.499 íbúa											
Bæjar- og héraðsbókasafnið Selfossi	5.504	1	16.245.102	543.898	2.215.250	1.919.941	96.640	21.020.831	3.819		
Bókasafn Umf. Eyrarbakka		1	698.972	0	0	16.800	0	715.772	'		
Bókasafn Stokkseyrar		1	641.931	166.389	0	25.974	0	834.294	'	3)	
Héraðsbókasafn Kjósarsýslu	5.496	1	14.531.810	18.030	399.000	599.509	195.157	15.743.506	2.865		
Bæjar- og héraðsbókasafnið á Akranesi	5.188	1	17.924.152	3.149.508	187.258	525.992	692.467	22.479.377	4.333	11)	
3 sveitarfélög - 5 bókasöfn	16.188	5	50.041.967	3.877.825	2.801.508	3.088.216	984.264	60.793.780	3.755		
Sveitarfélög með 2.500-4.999 íbúa											
Bókasafn Seljarnarness	4.691	1	15.498.463	719.854	0	571.660	407.426	17.197.403	3.666		
Bókasafn Vestmannaeyja	4.594	1	12.447.065	22.521.552	0	688.821	152.804	35.810.242	7.795		
Bæjar- og héraðsbókasafnið Ísafirði	4.476	1	11.412.000	0	0	428.000	825.000	12.665.000	2.830		
Bókasafn Þingeyrarhrepps			'''	'''	'''	'''	'''	'''	'		
Héraðsbókasafn Skagfirðinga, Sauðárkróki	4.194	1	5.627.226	0	'''	435.830	28.000	6.091.056	1.452		
Lestrarfélag Staðarhrepps			'''	'''	'''	'''	'''	'''	'		
Bókasafn Seyluhrepps			'''	'''	'''	'''	'''	'''	'		
Bókasafn Lýtingsstaðahrepps		1	236.486	0	0	0	38	236.524	'	3)	
Bókasafnið Eining, Hofshreppi			'''	'''	'''	'''	'''	'''	'	3)	
Bæjar- og héraðsbókasafnið Neskaupstað	3.297	1	3.054.770	0	0	117.442	0	3.172.212	962		
Bæjarbókasafn Eskifjarðar		1	2.506.709	100.946	0	115.102	0	2.722.757	'	3)	
Bókasafn Reyðarfjarðar		1	948.860	0	0	54.490	0	1.003.350	'		
5 sveitarfélög - 12 bókasöfn	21.252	8	51.731.579	23.342.352	0	2.411.345	1.413.268	78.898.544	3.713		

Tafla 2 Fjármál almenningsbókasafna 1998 frh.

Nafn bókasafns 1)	Íbúa fjöldi 1. des. 1998	Skil árs-skýrslu	RÁÐSTÖFUNARFÉ SAFNSINS							Samtals tekjur á íbúa	Ath.
			Greitt framlag bæjar/sveitar til reksturs	Nýbyggingar Stofnbúnaður	Gr. framlög frá öðrum sveitarf.	Tekjur vegna útlána	Aðrar tekjur	Samtals	Samtals		
Sveitarfélög með 1.000-2.499 íbúa											
Bókasafn Suður-Pingeyinga, Húsavík	2.480		""	""	""	""	""	""	""	""	
Héraðsbókasafn Austur-Skaftfellinga, Höfn	2.447	1	8.372.443	2.000.000	0	398.098	0	10.770.541	4.402	26)	
Lestrarfélag Hofshrepps		1	100.000	0	0	0	0	100.000			
Héraðsbókasafn Borgarfjarðar, Borgarnesi	2.412	1	4.800.000	0	925.000	205.000	61.000	5.991.000	2.484	12)	
Bókasafn Grindavíkur	2.172	1	4.332.748	0	0	56.332	0	4.389.080	2.021		
Bæjarbókasafn Dalvíkur	2.069	1	2.570.000	0	0	174.000	0	2.744.000	1.326		
Bókasafn Svarfdæla			""	""	""	""	""	""	""	''	
Bókasafn Héraðsbúa, Egilsstöðum	1.992		""	""	""	""	""	""	""	''	
Bókasafn Skriðdæla			""	""	""	""	""	""	""	''	
Lestrarfélag Hjalastaðahrepps		1	50.000	0	0	0	7.500	57.500		''	
Bókasafn Ólafsvíkur	1.722		""	""	''	""	""	""	""	''	
Bókasafnið í Hveragerði	1.711	1	2.291.323	3.879.429	420.000	60.121	10.535	6.661.408	3.893		
Bæjarbókasafn Ölfuss, Þorlákshöfn	1.606		""	""	""	""	""	""	""	''	
Bókasafn Siglufjarðar	1.605		""	""	""	""	""	""	""	''	
Bókasafn Bessastaðahrepps	1.417	1	1.855.000	0	0	26.000	0	1.881.000	1.327	3)	
Bókasafn Sandgerðis	1.331	1	1.539.931	28.021	0	47.209	0	1.615.161	1.213	3)	
Héraðsbókasafn V-Húnavatnssýslu, Hvammstanga	1.285	1	1.607.837	64.137	0	14.000	1.240	1.687.214	1.313		
Bókasafn Laugarbakkaskóla og Umf. Grettis			""	""	""	""	""	""	''	3)	
Héraðsbókasafn V-Barðastrandarsýslu, Patreksfirði	1.253	1	1.586.000	949.000	0	71.000	0	2.606.000	2.080		
Bókasafn Bílddælinga		1	646.500	0	0	10.500	0	657.000	''	3)	
Amtsbókasafnið í Stykkishólmi	1.244	1	4.690.004	2.816.258	0	112.198	0	7.618.460	6.124	15)	
Bókasafn Gerðahrepps, Garði	1.173		""	""	""	""	""	""	""	3)	
Bæjarbókasafn Ólafsfjarðar	1.091	1	2.632.005	242.987	0	162.775	0	3.037.767	2.784		
Bókasafn Bolungarvíkur	1.023	1	3.238.469	162.773	0	61.490	0	3.462.732	3.385	3)	
18 sveitarfélög - 24 bókasöfn	30.033	15	40.312.260	10.142.605	1.345.000	1.398.723	80.275	53.278.863	2.739		
Íbúar í sveitarfélögum sem skila ársskýrslu	19.455										
Sveitarfélög með 500-999 íbúa											
Héraðsbókasafn A-Húnavatnssýslu, Blönduósi	978	1	1.861.058	0	683.802	125.000	110.991	2.780.851	2.843		
Bókasafn Eyjafjarðarsveitar	950	1	565.579	364.248	0	0	0	929.827	979	3)	
Bókasafn Eyrarsveitar, Grundarfirði	937	1	1.247.172	98.686	0	41.230	6.770	1.393.858	1.488		
Bókasafn Vopnafjarðar	821		""	""	""	""	""	""	""	''	
Bókasafn Seyðisfjarðar	805	1	1.885.945	38.440	0	0	0	1.924.385	2.391		
Héraðsbókasafn Rangæinga, Hvalsveili	774	1	2.072.148	41.500	400.000	93.681	277.821	2.885.150	3.728	3)	

Tafla 2 Fjármál almenningsbókasafna 1998 frh.

Nafn bókasafns 1)	Íbúa fjöldi 1. des. 1998	Skil árs-skýrslu	RÁÐSTÖFUNARFÉ SAFNSINS							Samtals tekjur á íbúa	Ath.
			Greitt framlag bæjar/sveitar til reksturs	Nýbyggingar Stofnbúnaður	Gr. framlög frá öðrum sveitarf.	Tekjur vegna útlána	Aðrar tekjur	Samtals			
Bókasafn Rangárvallahrepps, Hellu	767	1	583.147	0	0	0	28.350	611.497	797	3)	
Lestrarf. Baldur, Vatnsleysustrandarhreppi	708	1	739.820	275.264	0	18.555	7.370	1.041.009	1.470		
Bókasafn Hrunamanna	704	1	973.265	0	300.000	9.185	534	1.282.984	1.822	31)	
Bókasafn Fáskrúðsfjarðar, Búðahreppi	698	1	1.193.495	0	85.444	25.971	0	1.304.910	1.869		
Héraðsbókasafn Dalasýslu, Búðardal	696	1	1.067.629	30.700	0	0	0	1.098.329	1.578		
Bókasafn Umf. Íslendinga, Borgarfjarðarsveit	679		""	""	""	""	""	""	""	13)	
Bókasafn Umf. Dagrenningar, Lundaarreykjadal			""	""	""	""	""	""	""	1	
Bókasafn Reykdæla		1	248.880	0	0	20.500	3.821	273.201	''		
Bókasafn Höfðahrepps, Skagaströnd	601	1	1.763.411	5.849	0	110.269	300.000	2.179.529	3.627	19)	
Héraðsbókasafnið Kirkjubæjarklaustri	587		""	""	""	""	""	""	""	3)	
Héraðsbókasafn V-Skaftafellssýslu, Vík	517	1	756.580	9.400	0	11.000	0	776.980	1.503		
Bókasafnið Laugalandi	515	1	476.715	105.000	183.653	60.800	0	826.168	1.604	3)	
Bókasafn Umf. Biskupstungna	514	1	768.000	0	0	0	0	768.000	1.494	3)	
Héraðsbókasafnið á Djúpavogi	495		""	""	""	""	""	""	""		
19 sveitarfélög - 20 bókasöfn	12.746	15	16.202.844	969.087	1.652.899	516.191	735.657	20.076.678	1.975		
Íbúar í sveitarfélögum sem skila ársskýrslu	10.164										
Sveitarfélög með -499 íbúa											
innan hvers hóps er sveitarfélögum raðað í landfræðilega röð											
1. Starfandi bókasöfn:											
Bókasafn Kjósarhrepps	139	1	297.665	0	0	0	0	297.665	2.141	3)	
Bókasafn Strandahrepps	167		""	""	""	""	""	""	""		
Bókasafn Leirár-, Mela, og Skilmannahrepps	259		""	""	""	""	""	""	""	3)	
Lestrarf. Umf. Brúarinnar, Hvítársíðu og Hálsasveit	82	1	153.900	0	0	0	176	154.076	1.879		
Bókasafn Saurbæjarhrepps	99		""	""	""	""	""	""	""		
Héraðsbókasafn A-Barðastrandarsýslu, Reykhólum	309	1	305.703	0	0	21.000	0	326.703	1.057	3)	
Bókasafn Tálknafjarðar	349		""	""	""	""	""	""	""		
Bókasafn Súðavíkurhrepps	263		""	""	""	""	""	""	""	3)	
Héraðsbókasafn Strandasýslu, Hólmavík	481		""	""	""	""	""	""	""	3)	
Bókasafn Broddaneshrepps	88	1	0	0	0	0	43.678	43.678	496		
Lestrarfélag Sveinsstaðahrepps	97		""	""	""	""	""	""	""		
Lestrarfélagið Framsókn, Vindhælishreppi	38	1	40.000	0	0	0	11.463	51.463	1.354		
Lestrarfélagið Fróði, Skagahreppi	60	1	36.000	0	0	0	0	36.000	600		
Lestrarfélag Silfrastaðasóknar, Akrahreppi	222	1	38.554	0	0	16.800	3.846	59.200	''		
Lestrarfélag Miklabæjarsóknar		1	81.276	0	0	0	0	81.276	''		

Tafla 2 Fjármál almenningsbókasafna 1998 frh.

Nafn bókasafns 1)	Íbúa fjöldi 1. des. 1998	Skil árs-skýrslu	RÁÐSTÖFUNARFÉ SAFNSINS							Samtals tekjur á íbúa	Ath.
			Greitt framlag bæjar/sveitar til reksturs	Nýbyggingar Stofnbúnaður	Gr. framlög frá öðrum sveitarf.	Tekjur vegna útlána	Aðrar tekjur	Samtals			
Eyjarbókasafnið Grímsey	93		""	""	""	""	""	""	""	""	""
Lestrarfélag Hríseyjarhrepps	232		""	""	""	""	""	""	""	""	3)
Lestrarfélag Öxndæla	51		""	""	""	""	""	""	""	""	""
Bókasafn Glæsibæjarhrepps	263		""	""	""	""	""	""	""	""	3)
Lestrarfélag Svalbarósstrandar	327	1	400.679	915.492	0	0	0	1.316.171	4.025		
Bókasafn Grýtubakkahrepps	377	1	380.932	0	0	0	0	380.932	1.010	3)	
Bókasafn Hálishrepps	176	1	150.000	0	0	0	267	150.267	854		
Bókasafn Ljósvefninga	220	1	246.338	0	0	0	0	246.338	1.120		
Lestrarf. Lundarbrekkusóknar, Bárðdælahreppi	123	1	146.786	0	0	0	182	146.968	1.195		
Bókasafn Mývatnssveitar	450	1	1.649.457	0	0	22.700	0	1.672.157	3.716		
Bókasafn Reykdælahrepps	268	1	373.927	0	0	0	0	373.927	1.395	3)	
Bókafélag Laxdæla		1	30.000	0	0	0	3.000	33.000			
Bókasafn Aðaldæla	300		""	""	""	""	""	""	""	""	3)
Bókasafn N-Pingeyinga, Kópaskeri	377	1	2.344.117	565.713	0	0	715.295	3.625.125	9.616	23)	
Lestrarfélag Keldhverfinga	93		""	""	""	""	""	""	""	""	""
Lestrarfélag Raufarhafnar	407	1	233.688	0	0	0	0	233.688	574		
Lestrarfélag Pistilfjarðar, Svalbarósstrandarhreppi	121		""	""	""	""	""	""	""	""	""
Bókasafn Þorshafnarhrepps	472		""	""	""	""	""	""	""	""	""
Lestrarfélag Borgarfjarðarhrepps	152		""	""	""	""	""	""	""	""	3)
Bókasafn Mjófröðinga	27	1	17.200	0	0	0	0	17.200	637	3)	
Fáskrúðsfjarðarhrepur, sjá sveitarfélög með 500-999 íbúa											
Bókasafn Stöðvarhrepps	268		""	""	""	""	""	""	""	""	3)
Bókasafn Breiðdalshrepps	290	1	979.805	188.261	0	49.605	4.150	1.221.821	4.213	3)	
Bókasafn A-Eyfellinga	163		""	""	""	""	""	""	""	""	3)
Bókasafn V-Eyjafjallahrepps	186	1	200.000	0	0	0	8.229	208.229	1.120		
Bókasafn Djúparhrepps	223		""	""	""	""	""	""	""	""	""
Lestrarfélag Skeiðahrepps	234		""	""	""	""	""	""	""	""	""
Lestrarfélag Gnúpverja	300	1	616.305	0	0	0	180.000	796.305	2.654	30)	
Bókasafn Laugardalshrepps	234	1	250.000	0	0	0	160.000	410.000	1.752	3)	
Bókasafnið á Ljósafossi, Grímsnes- og Grafningshreppi	329		""	""	""	""	""	""	""	""	3)
Lestrarfélag Þingvallasveitar	45		""	""	""	""	""	""	""	""	""
45 sveitarfélög - 45 bókasöfn	9.454	23	8.972.332	1.669.466	0	110.105	1.130.286	11.882.189	2.528		
Íbúar í sveitarfélögum sem skila ársskýrslu	4.700										

Tafla 2 Fjármál almenningsbókasafna 1998 frh.

Nafn bókasafns 1)	Íbúa fjöldi 1. des. 1998	Skil árs-skýrslu	RÁÐSTÖFUNARFÉ SAFNSINS							Samtals tekjur á íbúa	Ath.
			Greitt framlag bæjar/sveitar til reksturs	Nýbyggingar Stofnbúnaður	Gr. framlög frá öðrum sveitarf.	Tekjur vegna útlána	Aðrar tekjur	Samtals			
2. Sveitarfélög sem hafa falið umdæmissafni sínu að sjá um bókasafnsþjónustu fyrir íbúana:											
Framlag þeirra kemur fram í "öðrum tekjum" umdæmissafnanna											
Innri - Akraneshreppur - (Akranes)	113		""	"	"	"	"	"	""	"	
Skorradalshreppur - (Borgarbyggð)	51		""	"	"	"	"	"	""	"	
Áshreppur (Blönduós)	81		""	"	"	"	"	"	""	"	
Torfalækjarhreppur "	105		""	"	"	"	"	"	""	"	
Bólstaðarhlíðarhreppur "	118		""	"	"	"	"	"	""	"	
Engihlíðarhreppur "	65		""	"	"	"	"	"	""	"	
Fijótsdalshreppur (Egilsstaðir)	96		""	"	"	"	"	"	""	"	
Fellahreppur "	440		""	"	"	"	"	"	""	"	
A-Landeyjahreppur (Hvolsvöllur)	201		""	"	"	"	"	"	""	"	
Fijótshlíðarhreppur "	206		""	"	"	"	"	"	""	"	
Gaulverjabæjarhreppur (Selfoss)	124		""	"	"	"	"	"	""	"	
Samtals 11 sveitarfélög	1.600		""	"	"	"	"	"	""	"	
3. Sveitarfélög sem leggja ekkert til almenningsbókasafna og bókasöfnin ekki starfandi											
Bókasafn Íþf. Miklaholtshrepps	127	0	0	0	0	0	0	0	0	0	
Lestrarfélag Kolbeinsstaðahrepps	115	0	0	0	0	0	0	0	0	0	
Bókasafn Helgafellssveitar	59	0	0	0	0	0	0	0	0	0	
Bókasafn Árneshrepps	71	0	0	0	0	0	0	0	0	0	
Bókasafn Kaldrananeshrepps	142	0	0	0	0	0	0	0	0	0	
Lestrarfélag Tungusveitar, Kirkjubólshreppi	49	0	0	0	0	0	0	0	0	0	
Lestrarfélag Bæjarhrepps	97	0	0	0	0	0	0	0	0	0	
Lestrarfélagið Fjölur, Svinavatnshreppi	132	0	0	0	0	0	0	0	0	0	
Bókasafn Skriðuhrepps	87	0	0	0	0	0	0	0	0	0	
Lestrarfélag Arnarneshrepps	192	0	0	0	0	0	0	0	0	0	
Lestrarfélag Reykhverfinga	99	0	0	0	0	0	0	0	0	0	
Bókasafn Tjöresinga	81	0	0	0	0	0	0	0	0	0	
Bókasafn Skeggjastaðahrepps	145	0	0	0	0	0	0	0	0	0	
Bókasafn Jökuldalshrepps, Norður-Héraði	312	0	0	0	0	0	0	0	0	0	
Lestrarfélag V-Landeyja	160	0	0	0	0	0	0	0	0	0	
Bókasafn Hraungerðishrepps	186	0	0	0	0	0	0	0	0	0	
Bókasafn Villingaholtshrepps	180	0	0	0	0	0	0	0	0	0	
17 sveitarfélög - 17 bókasöfn	2.234	0	0	0	0	0	0	0	0	0	
73 sveitarfélög - 62 bókasöfn	13.288	23	8.972.332	1.669.466	0	110.105	1.130.286	11.882.189	2.528		
Íbúar í sveitarfélögum sem skila ársskýrslu	4.700										

Tafla 2 Fjármál almenningsbókasafna 1998 frh.

Nafn bókasafns 1)	Íbúa fjöldi 1. des. 1998	Skil árs-skýrslu	RÁÐSTÖFUNARFÉ SAFNSINS							Samtals tekjur á íbúa	Ath.
			Greitt framlag bæjar/sveitar til reksturs	Nýbyggingar Stofnbúnaður	Gr. framlög frá öðrum sveitarf.	Tekjur vegna útlána	Aðrar tekjur	Samtals			
Stofnanasöfn											
Í sjúkrahúsum, hælum, vistheimilum og fangahúsum											
Bókasafn Sólvangs, Hafnarfirði		1	'	'	'		3.600	962.872	966.472	'	
Bókasafn St. Jósefsspítala Hafnarfirði			'	'	'			'''	'''	'	
Bókasafn Hrafnistu, Hafnarfirði			'	'	'			'''	'''	'	
Bókasafn Sjúkrahúss Reykjavíkur, sjúklingabókasafn		1	'	'	'			100.000	100.000	'	8)
Bókasafn Grundar			'	'	'			'''	'''	'	
Bókasafn Hrafnistu DAS, Reykjavík		1	'	'	'			1.577.209	1.577.209	'	
Landspítalinn Landakoti, sjúkrabókasafn			'	'	'			'''	'''	'	
Landspítalinn v/Hringbraut, sjúkrabókasafn		1	'	'	'			150.000	150.000	'	9)
Bókasafn Rauða kross hótelsins		1	'	'	'			75.000	75.000	'	10)
Bókasafn Reykjalundar			'	'	'			'''	'''	'	
Bókasafn Dvalarheimilis aldraðra, Borgarnesi			'	'	'			'''	'''	'	
Sjúkrabókasafn Sjúkrahúss Hvammstanga			'	'	'			'''	'''	'	
Sjúkrabókasafn Héraðshælis A-Hún.			'	'	'			'''	'''	'	
Bókasafn Sjúkrahúss Skagafjarðar, Sauðárkróki			'	'	'			'''	'''	'	
Bókasafn Sjúkrahúss Siglufjarðar			'	'	'			'''	'''	'	
Dvalarheimili aldraðra/Heilbrigðisstofnun Húsavíkur			'	'	'			'''	'''	'	
Bókasafn Vinnuheimilisins Litla-Hrauni			'	'	'			0	0	'	
Bókasafn NLFÍ, Hveragerði		1	'	'	'			2.316.299	2.316.299	'	
Bókasafn Hraunbúða, Dvalarheimilis aldraðra, Vestm.			'	'	'				0	'	
19 bókasöfn		6	'	'	'		3.600	5.181.380	5.184.980	'	

Tafla 2 Fjármál almenningsbókasafna 1998 frh.

Nafn bókasafns 1)	Íbúa fjöldi 1. des. 1998	Skil árs-skýrslu	RÁÐSTÖFUNARFÉ SAFNSINS							Samtals tekjur á íbúa
			Greitt framlag bæjar/sveitar til reksturs	Nýbyggingar Stofnbúnaður	Gr. framlög frá öðrum sveitarf.	Tekjur vegna útlána	Aðrar tekjur	Samtals		
Reykjavík										
Samtals 2 bókasöfn	108.351	1	198.175.000	5.000.000	0	16.620.000	0	219.795.000	2.029	
Sveitarfélög með 15.000-19.999 íbúa										
Samtals 3 bókasöfn	55.072	3	81.339.247	1.040.354	0	11.128.637	6.858.112	100.366.350	1.822	
Meðaltal á bókasafn	18.357							33.455.450		
Sveitarfélög með 10.000-14.999 íbúa										
Samtals 1 bókasöfn	10.439	1	35.630.979	1.305.025	244.000	1.971.091	50.138	39.201.233	3.755	
Sveitarfélög með 7.500-9.999 íbúa										
Samtals 1 bókasafn	7.895	1	14.692.927	15.552.916	0	563.587	0	30.809.430	3.902	
Sveitarfélög með 5.000-7.499 íbúa										
Samtals 3 sveitarfélög - 5 bókasöfn	16.188	5	50.041.967	3.877.825	2.801.508	3.088.216	984.264	60.793.780	3.755	
Meðaltal á bókasafn								12.158.756		
Sveitarfélög með 2.500-4.999 íbúa										
Samtals 5 sveitarfélög - 12 bókasöfn	21.252	8	51.731.579	23.342.352	0	2.411.345	1.413.268	78.898.544	3.713	
Meðaltal á bókasafn sem skilar skýrslu								9.862.318		
Sveitarfélög með 1.000-2.499 íbúa										
Samtals 18 sveitarfélög - 24 bókasöfn	30.033	15	40.312.260	10.142.605	1.345.000	1.398.723	80.275	53.278.863	2.739	
Íbúar í sveitarf. sem skila skýrslu/meðaltal á bókasafn	19.455							3.551.924		
Sveitarfélög með 500-999 íbúa										
Samtals 19 sveitarfélög - 20 bókasöfn	12.746	15	16.202.844	969.087	1.652.899	516.191	735.657	20.076.678	1.975	
Íbúar í sveitarf. sem skila skýrslu / meðaltal á bókasafn	10.164							1.338.445		
Sveitarfélög með -499 íbúa										
Samtals 73 sveitarfélög - 62 bókasöfn	13.288	23	8.972.332	1.669.466	0	110.105	1.130.286	11.882.189	2.528	
Íbúar í sveitarf. sem skila skýrslu / meðaltal á bókasafn	4.700							516.617		
Samtals 124 sveitarfélög - 130 bókasöfn	275.264	72	497.099.135	62.899.630	6.043.407	37.807.895	11.252.000	615.102.067	2.421	
Íbúar í sveitarf. sem skila skýrslu/meðaltal á bókasafn	254.030							8.543.084		
Stofnanasöfn										
Samtals 19 bókasöfn		6				3.600	5.181.380	5.184.980		
SAMTALS	275.264	78	497.099.135	62.899.630	6.043.407	37.811.495	16.433.380	620.287.047	2.253	

Tafla 3 Yfirlit yfir útgjöld almenningsbókasafna 1998

Nafn bókasafns 1)	Laun og launatengd gjöld	Bækur/tímarit Nýsgögn Ráfræn gögn	Vörukaup önnur	Þjónustu-kaup	Fasteignask. Húsaleiga	Orkukaup	Viðhald húsnæðis og lóðar	Vá-tryggingar	Annað	Húsgögn	Tölvubún.	Nýbyggingar	Samtals
Reykjavík													
Borgarbókasafn Reykjavíkur	130.609.000	41.150.000	0	0	6.107.000	3.187.000	0	0	33.742.000	5.000.000	0	0	219.795.000
Sveitarfélög með 15-24.999 íbúa													
Bókasafn Kópavogs	21.513.000	7.721.000	546.000	861.000	135.000	654.000	397.000	65.000	261.000	0	0	0	32.153.000
Bókasafn Hafnarfjarðar	17.876.000	7.636.000	675.000	731.000	830.000	444.000	420.000	228.000	458.000	151.000	705.000	0	30.154.000
Amtsbókasafnið á Akureyri	24.465.605	6.266.080	934.120	2.568.768	260.606	1.302.297	1.439.430	349.155	288.935	184.354	0	0	38.059.350
3 sveitarfélög - 3 bókasófn	63.854.605	21.623.080	2.155.120	4.160.768	1.225.606	2.400.297	2.256.430	642.155	1.007.935	335.354	705.000	0	100.366.350
Sveitarfélög með 7.500-14.999 íbúa													
Bókasafn Reykjanesbæjar	16.655.269	6.046.806	913.463	3.077.720	8.405.705	1.062.012	1.075.233	0	660.000	542.839	762.186	0	39.201.233
Bókasafn Garðabæjar	8.650.533	3.621.495	543.063	1.339.313	0	116.571	133.893	109.327	742.319	4.026.211	977.493	10.549.212	30.809.430
2 sveitarfélög - 2 bókasófn	25.305.802	9.668.301	1.456.526	4.417.033	8.405.705	1.178.583	1.209.126	109.327	1.402.319	4.569.050	1.739.679	10.549.212	70.010.663
Sveitarfélög með 5.000-7.499 íbúa													
Bæjar- og héraðsbókasafnið Selfossi	12.068.141	4.960.648	812.935	603.899	3.814.377	480.649	101.987	495.394	666.561	84.703	459.195	0	24.548.489
Bókasafn Umf. Eyrarbakka	409.536	229.915	11.523	8.205			21.200	15.367	20.026	0	0	0	715.772
Bókasafn Stokkseyrar		577.485	14.953	17.565		13.369	10.048	34.487	0	0	166.387	0	834.294
Héraðsbókasafn Kjósarsýslu	8.834.765	2.978.343	290.529	469.532	1.253.302	312.568	238.978	80.212	1.267.247	18.030	0	0	15.743.506
Bæjar- og héraðsbókasafnið á Akranesi	12.101.287	2.975.568	307.956	1.488.198	76.849	531.831	1.340.305	255.707	252.168	67.188	366.664	2.715.656	22.479.377
3 sveitarfélög - 5 bókasófn	33.413.729	11.721.959	1.437.896	2.587.399	5.144.528	1.338.417	1.712.518	881.167	2.206.002	169.921	992.246	2.715.656	64.321.438
Sveitarfélög með 2.500-4.999 íbúa													
Bókasafn Vestmannaeyja	7.093.788	2.991.470	729.558	1.153.260	90.000	655.500	239.404	212.000	123.710	774.637	143.505	20.668.610	34.875.442
Bókasafn Seltjarnarness	9.422.627	2.845.648	411.991	819.804	1.750.000	355.884	406.529	107.999	357.065	316.641	403.213	0	17.197.401
Bæjar- og héraðsbókasafnið Ísafirði	7.262.000	3.614.000	206.000	428.000	0	643.000	469.000	0	43.000	0	0	0	12.665.000
Héraðsbókasafn Skagafjarðar	3.495.572	1.667.837	190.049	279.437		94.130	165.249	166.203	32.579	0	0	0	6.091.056
Bókasafn Lýtingsstaðahrepps	87.144	146.120	4.135	0		0	0	0	3	0	0	0	237.402
Bæjar- og héraðsbókasafnið Neskaupstað	1.618.342	767.118	8.967	15.625	718.552	0	11.945	27.138	4.525	0	0	0	3.172.212
Bæjarbókasafn Eskifjarðar	1.667.474	790.003	30.518	71.390	0	0	28.137	28.024	6.265	100.946	0	0	2.722.757
Bókasafn Reyðarfjarðar	429.793	316.432	4.265	7.010	100.000	119.639	0	25.711	500	0	0	0	1.003.350
5 sveitarfélög - 8 bókasófn	31.076.740	13.138.628	1.585.483	2.774.526	2.658.552	1.868.153	1.320.264	567.075	567.647	1.192.224	546.718	20.668.610	77.964.620
Sveitarfélög með 1.000-2.499 íbúa													
Bókasafn Suður-Pingeyinga, Húsavík	""	""	""	""	""	""	""	""	""	""	""	""	""
Héraðsbókasafn Austur-Skaftfellinga, Höfn	4.430.730	1.352.995	393.922	505.995	1.551.749	335.150	""	50.000	150.000	600.000	1.400.000	0	10.770.541
Bókasafn Hofshrepps	23.638	100.000	0	0	0	0	0	0	0	0	0	0	123.638
Héraðsbókasafn Borgarfjarðar, Borgarnesi	2.504.000	2.869.000	66.000	0	0	0	0	0	750.000	0	0	0	6.189.000
Bókasafn Grindavíkur	3.132.091	867.819	134.336	158.128	0	16.193	0	40.883	39.630	0	0	0	4.389.080
Bæjarbókasafn Dalvíkur	1.348.000	897.000	57.000	117.000	143.000	90.000	20.000	60.000	12.000	0	0	0	2.744.000
Bókasafn Héraðsbúa, Egilsstöðum	""	""	""	""	""	""	""	""	""	""	""	""	""
Lestrarfélag Hjaltastaðapinghár	0	43.671	0	0	0	0	0	4.154	0	0	0	0	47.825

Tafla 3 Yfirlit yfir útgjöld almenningsbókasafna 1998 frh.

Nafn bókasafns 1)	Laun og launatengd gjöld	Bækur/tímarit Nýisöggn Rafraen gögn	Vörukaup önnur	Þjónustu-kaup	Fasteignask. Húsaleiga	Orkukaup	Viðhald	Vá-tryggingar	Annað	Húsgögn	Tölvubún.	Nýbyggingar	Samtals
Bókasafn Ólafsvíkur	""	""	""	""	""	""	""	""	""	""	""	""	""
Bókasafnið í Hveragerði	1.996.268	909.556	41.190	16.799	0	0	0	38.986	89.270	3.429.429	450.000	0	6.971.498
Bókasafn Ölfuss, Þorlákshöfn	""	""	""	""	""	""	""	""	""	""	""	""	""
Bókasafn Siglufjarðar	""	""	""	""	""	""	""	""	""	""	""	""	""
Bókasafn Bessastaðahrepps	1.110.000	434.000	17.000	27.000	300.000	0	0	30.000	45.000	0	0	0	1.963.000
Bókasafn Sandgerðis	978.974	535.243	25.424	23.890	0	0	3.240	20.369	0	28.021	0	0	1.615.161
Héraðsbókas. V-Húnavatnss., Hvammstanga	434.227	527.618	18.585	21.087	695.000	30.695	0	7.273	5.967	64.137	0	0	1.804.589
Héraðsbókasafn V-Barðastr.s. Patreksfirði	1.085.000	260.000	26.000	72.000	0	124.000	42.000	38.000	10.000	949.000	0	0	2.606.000
Bókasafn Bílddælinga	509.000	148.000	0	0	0	0	0	0	0	0	0	0	657.000
Amtsbókasafnið í Stykkishólmi	2.678.007	674.782	49.128	160.411	48.558	350.341	365.103	113.872	362.000	0	147.635	2.668.623	7.618.460
Bókasafn Gerðahrepps, Garði	""	""	""	""	""	""	""	""	""	""	""	""	""
Bæjarbókasafn Ólafsfjarðar	1.790.563	578.147	5.424	75.527	92.829	118.645	60.440	42.215	30.990	0	242.987	0	3.037.767
Bókasafn Bolungarvíkur	1.730.920	893.089	38.203	116.977	375.000	101.584	0	59.936	45.740	0	0	0	3.361.449
18 sveitarfélög - 15 bókasöfn	23.751.418	11.090.920	872.212	1.294.814	3.206.136	1.166.608	490.783	505.688	1.540.597	5.070.587	2.240.622	2.668.623	53.899.008
Sveitarfélög með 500-999 íbúa													
Héraðsbókasafn A-Húnavatnss. Blönduósi	1.977.591	413.963	39.134	217.093	14.067	13.649	0	48.179	1.544	0	0	0	2.725.220
Bókasafn Eyrjarðarsveitar	266.493	209.223	0	7.044	0	0	0	41.454	41.365	364.248	0	0	929.827
Bókasafn Eyrarsveitar, Grundarfirði	544.828	403.543	25.385	23.901	198.329	29.685	7.234	9.438	52.829	52.286	0	46.400	1.393.858
Bókasafn Vopnafjarðar	""	""	""	""	""	""	""	""	""	""	""	""	""
Bókasafn Seyðisfjarðar	874.036	628.225	10.656	9.696	135.000	118.091	2.109	92.121	16.011	38.440	0	0	1.924.385
Héraðsbókasafn Rangæinga, Hvolsvelli	1.474.194	839.825	24.532	267.572	160.162	132.469	106.078	0	39.716	0	41.500	0	3.086.048
Bókasafn Rangárvallahrepps, Hellu	202.705	390.107	0	0	0	0	0	0	18.685	0	0	0	611.497
Lestrarf. Baldur, Vatnsleysustrandarhreppi	796.414	289.302	33.560	0	0	0	0	0	1.190	275.264	0	0	1.395.730
Bókasafn Hrunamanna	388.049	236.127	24.174	210.243	120.000	0	0	27.156	1.230	199.915	0	0	1.206.894
Bókasafn Fáskrúðsfjarðar, Búðahreppi	478.526	338.312	0	21.600	450.204	0	0	15.975	293	0	0	0	1.304.910
Héraðsbókasafn Dalasýslu, Búðardal	184.082	532.296	26.073	11.004	278.154	0	0	30.417	5.603	0	0	0	1.067.629
Bókasafn Umf. Íslendinga, Borgarfjarðarsv.	""	""	""	""	""	""	""	""	""	""	""	""	""
Bókasafn Umf. Dagrenningar, Lundarreykjad	""	""	""	""	""	""	""	""	""	""	""	""	""
Bókasafn Reykdæla	48.000	183.424	13.601	0	0	0	0	27.212	373	0	0	0	272.610
Bókasafn Höfðahrepps, Skagaströnd	967.565	676.500	13.038	19.685	437.150	0	2.819	12.339	44.584	5.849	0	0	2.179.529
Héraðsbókasafnið Kirkjubæjarklaustri	""	""	""	""	""	""	""	""	""	""	""	""	""
Héraðsbókasafn V-Skaftafellssýslu, Vík	155.221	226.507	5.825	552	344.684	34.791	0	0	0	9.400	0	0	776.980
Bókas. Laugalandi, Ásahr. Holta og Landsveit	175.725	636.020	20.350	11.178	0	0	0	13.407	1.952	0	105.000	0	963.632
Bókasafn Umf. Biskupstungna	500.000	268.000	0	0	0	0	0	0	0	0	0	0	768.000
Héraðsbókasafnið á Djúpavogi	""	""	""	""	""	""	""	""	""	""	""	""	""
19 sveitarfélög - 15 bókasöfn	9.033.429	6.271.374	236.328	799.568	2.137.750	328.685	118.240	317.698	225.375	945.402	146.500	46.400	20.606.749
Sveitarfélög með -499 íbúa													
45 sveitarfélög - 22 bókasöfn	3.247.129	3.484.248	330.445	565.508	852.257	205.858	173.596	108.478	209.872	1.307.225	362.241	0	10.846.857

Tafla 3 Yfirlit yfir útgjöld almenningsbókasafna 1998 frh.

	Laun og launatengd gjöld	Bækur/tímarit Nýsgögn Rafraen gögn	Vörukaup önnur	Þjónustu-kaup	Fasteignask. Húsaleiga	Orkukaup	Viðhald	Vá-tryggingar	Annað	Húsgögn	Tölvubún.	Nýbyggingar	Samtals
Reykjavík													
Samtals 1 bókasafn	130.609.000	41.150.000	0	0	6.107.000	3.187.000	0	0	33.742.000	5.000.000	0	0	219.795.000
Meðaltal á íbúa	1.205	380	0	0	56	29	0	0	311	46	0	0	2.029
% af heildargjöldum	59,42%	18,72%	0%	0%	3%	1,45%	0%	0%	15,35%	2,27%	0%	0%	
Sveitarfélög með 15.000-24.999 íbúa													
Samtals 3 bókasöfn	63.854.605	21.623.080	2.155.120	4.160.768	1.225.606	2.400.297	2.256.430	642.155	1.007.935	335.354	705.000	0	100.366.35 0
Meðaltal á bókasafn	21.284.868	7.207.693	718.373	1.386.923	408.535	800.099	752.143	214.052	335.978	111.785	235.000	0	33.455.450
" á íbúa (55.072)	1.159	393	39	76	22	44	41	12	18	6	13	0	1.822
% af heildargjöldum	63,62%	21,54%	2,15%	4,15%	1,22%	2,39%	2,25%	0,64%	1,00%	0,33%	0,70%	0%	
Sveitarfélög með 7.500-14.999 íbúa													
Samtals 2 bókasöfn	25.305.802	9.668.301	1.456.526	4.417.033	8.405.705	1.178.583	1.209.126	109.327	1.402.319	4.569.050	1.739.679	10.549.212	70.010.663
Meðaltal á bókasafn	12.652.901	4.834.151	728.263	2.208.517	4.202.853	589.292	604.563	54.664	701.160	2.284.525	869.840	5.274.606	35.005.332
" á íbúa (18.334)	1.380	527	79	241	458	64	66	6	76	249	95	575	3.819
% af heildargjöldum	36,15%	13,81%	2,08%	6,31%	12,01%	1,68%	1,73%	0%	2,00%	6,53%	2,48%	15%	
Sveitarfélög með 5.000-7.499 íbúa													
Samtals 5 bókasöfn	33.413.729	11.721.959	1.437.896	2.587.399	5.144.528	1.338.417	1.712.518	881.167	2.206.002	169.921	992.246	2.715.656	64 321.438
Meðaltal á bókasafn	6.682.746	2.344.392	287.579	517.480	1.028.906	267.683	342.504	176.233	441.200	33.984	198.449	543.131	12.864.288
" á íbúa (16.188)	2.064	724	89	160	318	83	106	54	136	10	61	168	3.973
% af heildargjöldum	51,95%	18,22%	2,24%	4,02%	8,00%	2,08%	2,66%	1,37%	3,43%	0,26%	1,54%	4,22%	
Sveitarfélög með 2.500-4.999 íbúa													
Samtals 8 bókasöfn	31.076.740	13.138.628	1.585.483	2.774.526	2.658.552	1.868.153	1.320.264	567.075	567.647	1.192.224	546.718	20.668.610	77.964.620
Meðaltal á bókasafn	3.884.593	1.642.329	198.185	346.816	332.319	233.519	165.033	70.884	70.956	149.028	68.340	2.583.576	9.745.578
" á íbúa (21.252)	1.462	618	75	131	125	88	62	27	27	56	26	973	3.669
% af heildargjöldum	39,86%	16,85%	2,03%	3,56%	3,41%	2,40%	1,69%	0,73%	0,73%	1,53%	0,70%	26,51%	
Sveitarfélög með 1.000-2.499 íbúa													
Samtals 15 bókasöfn	23.751.418	11.090.920	872.212	1.294.814	3.206.136	1.166.608	490.783	505.688	1.540.597	5.070.587	2.240.622	2.668.623	5 3.899.008
Meðaltal á bókasafn	1.583.428	739.395	58.147	86.321	213.742	77.774	32.719	33.713	102.706	338.039	149.375	177.908	3.593.267
" á íbúa (19.455)	1.221	570	45	67	165	60	25	26	79	261	115	137	2.770
% af heildargjöldum	44,07%	20,58%	1,62%	2,40%	5,95%	2,16%	0,91%	0,94%	2,86%	9,41%	4,16%	0	
Sveitarfélög með 500-999 íbúa													
Samtals 15 bókasöfn	9.033.429	6.271.374	236.328	799.568	2.137.750	328.685	118.240	317.698	225.375	945.402	146.500	46.400	20.606.749
Meðaltal á bókasafn	602.229	418.092	15.755	53.305	142.517	21.912	7.883	21.180	15.025	63.027	9.767	3.093	1.373.783
" á íbúa (10.164)	889	617	23	79	210	32	12	31	22	93	14	5	2.027
% af heildargjöldum	43,84%	30,43%	1,15%	3,88%	10,37%	1,60%	0,57%	1,54%	1,09%	4,59%	0,71%	0	
Sveitarfélög með -499 íbúa													
Samtals 22 bókasöfn	3.247.129	3.484.248	330.445	565.508	852.257	205.858	173.596	108.478	209.872	1.307.225	362.241	0	10.846.857
Meðaltal á bókasafn	147.597	158.375	15.020	25.705	38.739	9.357	7.891	4.931	9.540	59.419	16.466	0	493.039
" á íbúa (4.466)	727	780	74	127	191	46	39	24	47	293	81	0	2.429
% af heildargjöldum	29,94%	32,12%	3,05%	5,21%	7,86%	1,90%	1,60%	1,00%	1,93%	12,05%	3%	0	
Samtals 71 bókasafn	320.291.852	118.148.510	8.074.010	16.599.616	29.737.534	11.673.601	7.280.957	3.131.588	40.901.747	18.589.763	6.733.006	36.648.501	617.810.6 85
Meðaltal á bókasafn	4.511.153	1.664.064	113.718	233.797	418.839	164.417	102.549	44.107	576.081	261.828	94.831	516.176	8.701.559
" á íbúa (253.282)	1.265	466	32	66	117	46	29	12	161	73	27	145	2.439
% af heildargjöldum	51,84%	19,12%	1,31%	2,69%	4,81%	1,89%	1,18%	0,51%	6,62%	3,01%	1,09%	5,93%	
Stofnanasöfn													
Samtals 5 bókasöfn	3.890.836	679.296	98.080	12.000	0	0	0	0	179.771	0	0	0	4.859.983
SAMTALS 76 BÓKASÖFN	324.182.688	118.827.806	8.172.090	16.611.616	29.737.534	11.673.601	7.280.957	3.131.588	41.081.518	18.589.763	6.733.006	36.648.501	622.670.668

Tafla 4 Bókasöfn eftir umdæmum 1998

	Íbúa fjöldi 1.des 1998	Skil árs- skýrslu 1998	Bókasöfn	Sveitarf. m.aðild að öðru safni	Sveitarf. með enga starfs.	Stofn. söfn	Bókaeign	Bóka- aukning	Bókaútlán	Heildartekjur safnanna
REYKJAVÍK	108.351	6	2	0	0	6	503.088	27.642	884.358	221.697.209
Meðaltal á íbúa							4,64	0,26	8,16	2.046
REYKJANES	75.431	12	12	0	0	4	382.653	20.068	599.037	175.448.959
Meðaltal á íbúa							5,07	0,27	7,94	2.326
VESTURLAND	13.950	7	13	2	3	1	175.398	3.466	101.893	39.008.301
Meðaltal á íbúa							12,57	0,25	7,30	2.796
VESTFIRÐIR	8.601	6	10	0	4	0	192.093	1.909	49.183	19.761.113
Meðaltal á íbúa							22,33	0,22	5,72	2.298
NORÐURLAND VESTRA	9.581	10	15	4	1	4	150.378	1.049	51.073	13.203.113
Meðaltal á íbúa							15,70	0,11	5,33	1.378
NORÐURLAND EYSTRÁ	26.501	16	24	0	4	1	238.563	6.979	186.610	52.949.517
Meðaltal á íbúa							9,00	0,26	7,04	1.998
AUSTURLAND	12.285	10	16	2	2	0	150.568	3.455	37.039	22.294.676
Meðaltal á íbúa							12,26	0,28	3,01	1.815
SUÐURLAND	20.564	17	21	3	3	3	288.360	6.461	172.191	75.924.159
Meðaltal á íbúa							14,02	0,31	8,37	3.692
SAMTALS	275.264	84	113	11	17	19	2.081.101	71.029	2.081.384	620.287.047
Meðaltal á íbúa							7,56	0,26	7,56	2.253

Tafla 5 YFIRLIT YFIR STARFSEMI ALMENNINGSBÓKASAFNA 1994 - 1998

	1994	1995	1996	1997	1998
Fjöldi almenningsbókasafna	176	176	173	167	149
Miðsöfn	42	42	42	42	
Hrepps bókasöfn	112	112	109	103	130
Stofnanasöfn	22	22	22	22	19
Skýrslur bárust frá	119	111	106	90	84
SAFNKOSTUR					
Aðföng					
Bækur	74.314	71.392	77.614	53.295	71.029
á íbúa	0,28	0,27	0,29	0,20	0,26
Nýsigögn	3.728	3.641	3.622	3.674	11.015
Eign					
Bækur	1.883.701	1.946.108	2.027.338	2.059.646	2.081.101
á íbúa	7,06	7,27	7,52	7,57	7,56
Önnur safngögn:					
Handrit	5.127	5.127	1.192	1.236	844
Örefni	3.458	3.178	3.178	3.178	3.178
Hljóðbækur	1.005	1.111	1.355	4.461	4.894
Tungumálanámskeið	321	338	413	400	591
Tónlist	26.932	28.241	29.553	31.553	38.128
Margmiðlunardiskar		51	182	333	509
Nótur	3.610	3.631	3.710	3.754	3.817
Myndbönd	8.706	9.994	11.261	13.141	14.966
Kvikmyndir	16	30	30	30	22
Skyggnuflókkar	1.787	960	931	931	923
Myndlist	201	197	198	200	136
Tölvuforrit	113	121	18	29	28
Barnasnældur	245	245	241		
Annað	1.220	2.030	2.072	2.297	1.361
Samtals önnur safngögn	52.741	55.254	54.334	61.543	69.397
á íbúa	0,20	0,21	0,20	0,23	0,25
Útlán					
Bækur	1.985.854	2.007.367	1.988.102	2.071.125	2.081.384
á íbúa	7,44	7,5	7,37	7,61	7,56
Önnur safngögn	61.538	71.101	68.002	108.422	125.691
Hljóðbækur Blindrabókasafnsins	15.633	16.337	18.325	18.960	
Millisafnalán	2.776	2.471	2.339	2.810	3.764
Samtals útlán	2.065.801	2.097.276	2.076.768	2.201.317	2.210.839
á íbúa	7,74	7,83	7,70	8,09	8,03
LÁNPEGAR	90.789	88.766	71.594	72.205	80.121
GESTIR				909.227	770.863

Skýringar við töflur 1-5

- ' er sett þar sem skv. eðli málsins á ekki að koma tala
''' upplýsingar ekki fyrir hendi

- 1) **Nafnmynd notuð í töflu er ekki endilega rétt nafn safns, heldur nafn sem gefur til kynna starfssvæði safnsins.**
- 2) **Tölur eru teknar úr eldri skýrslum þegar skýrslu eða upplýsingar vantar.**
- 3) **Safnið er samsteypusafn.**
- 4) Vatnsleysustrandarhreppur – Safnið er rekið í tengslum við Stóru-Vogaskóla og nemendur og kennarar hafa aðgang að því án endurgjalds.
- 5) Garðabær – Bókasafnið flutti í eigið húsnæði að Garðatorgi 7 og er nú rekið sem almenningsbókasafn.

Safnið fékk 250.000 kr. styrk til kaupa á tölvubúnaði af styrkjum vegna upplýsingatækni í almenningsbókasöfnum skv. bráðabirgðaákvæði í lögum um almenningsbókasöfn nr. 36/1997.
- 6) Bessastaðahreppur – Safnið var lokað í tæpa 4 mánuði sumarið 1998 vegna byggingaframkvæmda í Álfanessskóla.

Safninu voru afhentar um 300 bækur fyrrverandi skólastjóra Klemensar Jónssonar.

Útlán barna á skólatíma eru ekki talin með.
- 7) Kjalarneshreppur – Öll starfsemi lá nánast niðri á árinu 1998 vegna sam-
einingar Kjalarneshrepps og Reykjavíkur.
- 8) Sjúkrahús Reykjavíkur – Fossvogi – Safngögn, aðföng og útlán eru heildartölur á Sjúkrahúsi Rvk í Fossvogi, Grensásdeild og Arnarholti. Framlag kvennadeildar Rauða kross Íslands 100.000.- kr.
- 9) Landspítali – Öll vinna við safnið er sjálfbóðavinna kvennadeildar Reykjavíkurdeildar RKÍ.

Framlag kvennadeildar 150.000.- kr.
- 10) Rauða kross hóтелиð – Framlag kvennadeildar RKÍ var 75.000.- kr.
- 11) Akranes – Frá 1. janúar er rekstur skjalasafns færður með bókasafninu, ½ starf.

Safnið fékk 250.000 kr. styrk til kaupa á tölvubúnaði, nauðsynlegum búnaði til að tengjast Interneti og námskeiðs fyrir starfsfólk af styrkjum vegna upplýsingatækni í almenningsbókasöfnum skv. bráðabirgðaákvæði í lögum um almenningsbókasöfn nr. 36/1997.
- 12) Borgarnes – Héraðsbókasafn Borgarfjarðar er rekið sem hluti af Safnahúsi Borgarfjarðar og greiðir laun og annan rekstrarkostnað, en innkaup á bókum og öðrum gögnum bókasafnsins sjálfs, sem hundradshluta af heildarrekstrarkostnaði hússins.
- 13) Umf. Íslendingur – Bókasafnið þjónar efri hluta Andakíls og íbúum í Skorradal auk Hvanneyrar og Borgarness. Héraðsbókasafnið sér um innkaup og frágang á bókunum en bækurnar eru til útláns í Brún og á Hvanneyri og annast bókaverðir skiptum sín á milli eftir þörfum.
- 14) Hvítársíða og Hálsasveit – Útlána-
beiðni símleiðis afgreiddar með sendingu hvenær sem er. Fjölrituð bókaskrá á hverju heimili útg. 1991. Viðauki sendur árlega.
- 15) Stykkishólmur – Safnið fékk 320.000 kr. styrk til kaupa á tölvubúnaði, nauðsynlegum búnaði til að tengjast Interneti og námskeiðs fyrir starfsfólk af styrkjum vegna upplýsingatækni í almenningsbókasöfnum skv. bráðabirgðaákvæði í lögum um almenningsbókasöfn nr. 36/1997.
- 16) Eyrarsveit – Safnið flutti úr skólanum í leiguhúsnæði að Borgarbraut 18.
- 17) Vestur-Barðastrandarsýsla – Safnið hóf starf að nýju 26. október 1998 eftir

tveggja og hálfis árs lokun. Er nú í nýju húsnæði í Patreksskóla. Sameining Héraðsbókasafns og skólasafns að ljúka.

Bókasafn Rauðasandshrepps var sameinað Héraðsbókasafninu á árinu, 36 hillumetrar af bókum.

- 18) Ísafjörður – Bæjar- og héraðsbókasafnið samanstendur af aðalsafninu á Ísafirði, bókasöfnunum á Þingeyri, Flateyri og Suðureyri auk safnanna/lestrarfélaganna á Hrafnseyri, Höfða, Ástúni og Holti. Safnkostur aðalsafns er um 75.500 bindi, safnkostur hreppsbókasafnanna tæp 31.000 bindi.

Á bókasafninu er nú unnið að uppbyggingu tölvuskrár yfir allan safnkost í söfnum í bæjarfélaginu, bæði fyrrverandi hreppssafna og safna í skólum og stofnunum. Skrár safnsins voru opnaðar á Internetinu haustið 1998 með vefbúnaði frá MikroMARC.

- 19) Höfðahreppur – Safnið fékk 300.000 kr. styrk til kaupa á tölvubúnaði af styrkjum vegna upplýsingatækni í almennings-bókasöfnum skv. bráðabirgðaákvæði í lögum um almennings-bókasöfn nr. 36/1997.
- 20) Akureyri – Safnið fékk 2.200.000.- kr. úr ríkissjóði vegna skylduskila.
- 21) Eyjafjarðarsveit – Almenningsbókasafnið og skólasafnið voru sameinuð í október 1998.
- 22) Svalbarðsströnd – Lestrarfélagið flutti ásamt skrifstofu hreppsins í nýuppgerð húsnæði u.þ.b. 100 m².
- 23) Kópasker – Safnið er Bóka- og byggðasafn N-Þingeyinga og rekstrarreikningur er sameiginlegur. Framlag Þjóðminjaráðs var 334.915,- kr.

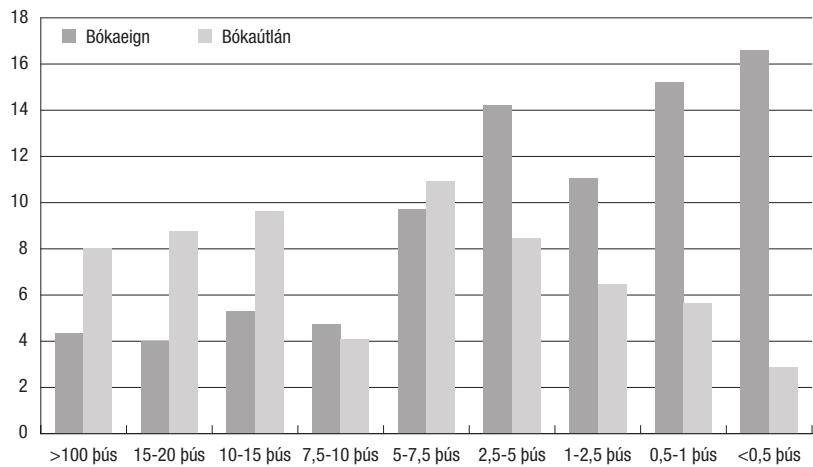
Safninu barst bóka- og tímaritagjöf, u.þ.b. 430 titla á árinu sem er óskráð.

Safnið fékk 200.000 kr. styrk til kaupa á tölvubúnaði og nauðsynlegum búnaði til að tengjast Interneti af styrkjum vegna upplýsingatækni í almennings-

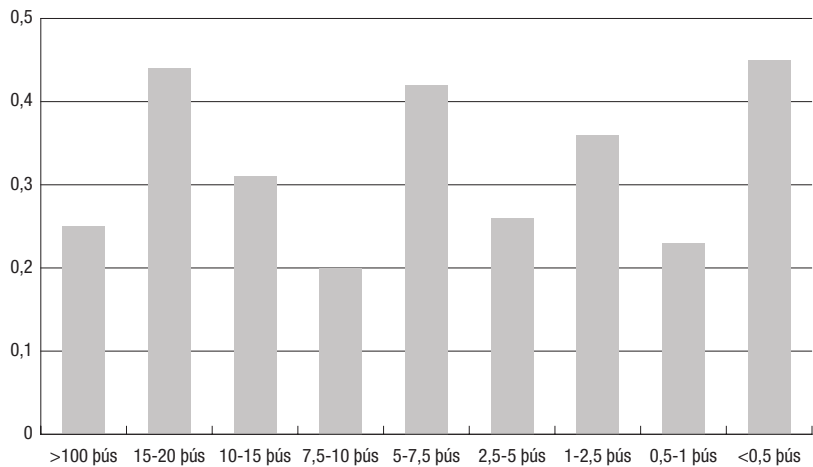
bókasöfnum skv. bráðabirgðaákvæði í lögum um almenningsbókasöfn nr. 36/1997.

- 24) Hjaltastaðahreppur – Safnið er opið allan sólarhringinn allt árið.
- 25) Breiðdalshreppur – Safnið varð 120 ára í maí og dagskrá var í tilefni þess. Safnið fékk 154 bækur að gjöf.
- 26) Hornafjörður – Safnið fékk 200.000 kr. styrk til kaupa á tölvubúnaði af styrkjum vegna upplýsingatækni í almenningsbókasöfnum skv. bráðabirgðaákvæði í lögum um almenningsbókasöfn nr. 36/1997.
- 27) Hofshreppur – Hafdís S. Roysdóttir gaf safninu 39 bækur að gjöf sem eru taldar með í aðföngum.
- 28) Vík – Safnið fékk 29 bækur að gjöf.
- 29) Stokkseyri – Keypt tölva í tilefni af 100 ára afmæli bókasafnsins.
- 30) Gnúpverjahreppur – Safnið fékk 180.000 kr. styrk til kaupa á tölvubúnaði af styrkjum vegna upplýsingatækni í almennings-bókasöfnum skv. bráðabirgðaákvæði í lögum um almennings-bókasöfn nr. 36/1997.
- 31) Hrunamannahreppur – Safnið fékk 300.000 kr. styrk til kaupa á tölvubúnaði af styrkjum vegna upplýsingatækni í almennings-bókasöfnum skv. bráðabirgðaákvæði í lögum um almennings-bókasöfn nr. 36/1997.
- 32) Biskupstungur – Safnið er samsteypusafn sem þjónar Biskupstungum og Reykholtsskóla. Sameiginlegt húsnæði og stjórn og fjárframlag og innkaup eru sameiginleg og safnkostur þar af leiðandi líka.
- 33) Laugardalshreppur – Búið er að sameina bókasöfn Menntaskólans, Héraðsskólans, Húsmæðraskólans og Bókasafn Laugardalshrepps.
- 34) Vestmannaeyjar – Bókasafnið var lokað frá 29. ágúst – 29. september vegna viðgerða og breytinga.

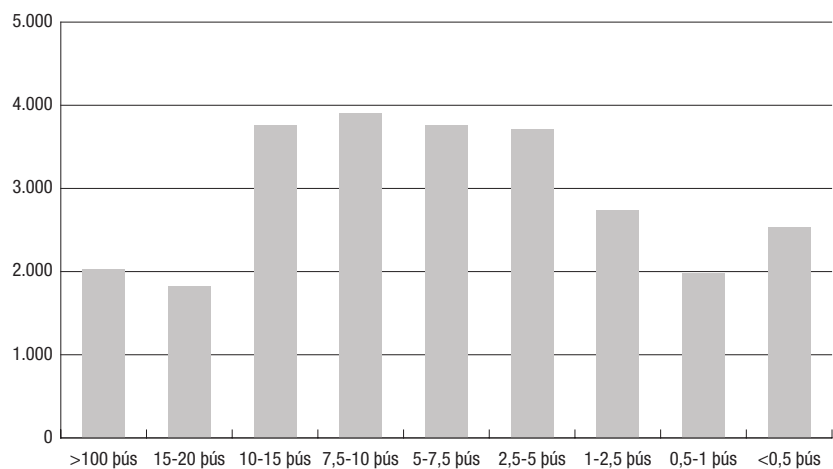
Mynd 1. Bókæign og bókaútlán á íbúa eftir stærð sveitarfélaga 1998



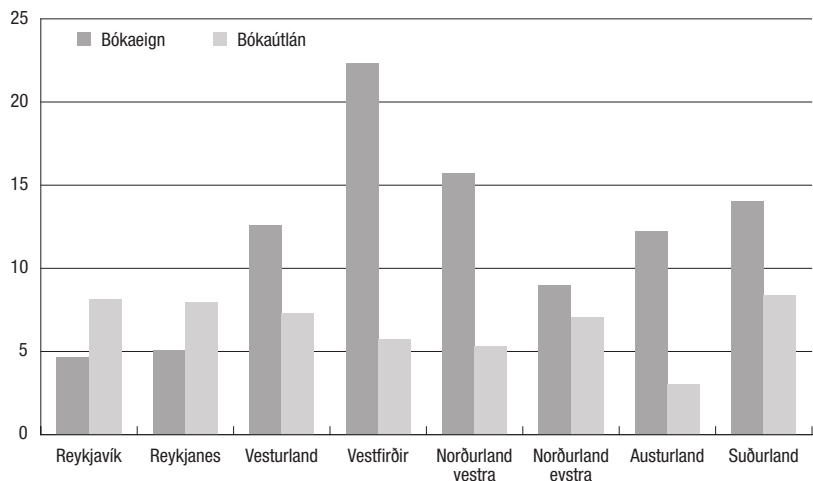
Mynd 2. Aðföng bóka og annarra safngagna á íbúa eftir stærð sveitarfélaga 1998



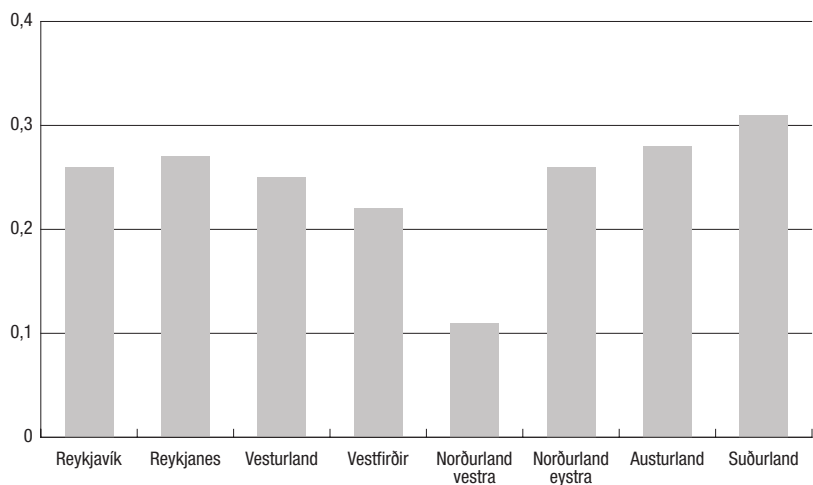
Mynd 3. Heildartekjur safna á íbúa eftir stærð sveitarfélaga 1998



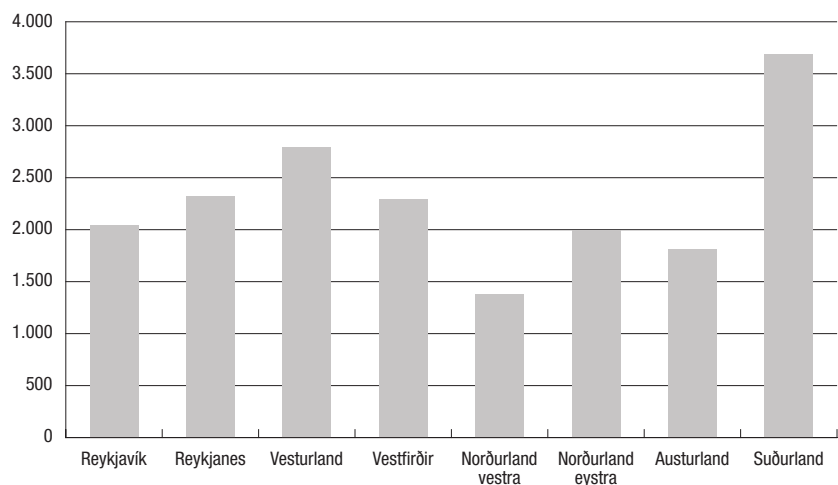
Mynd 4. Bókæign og bókaútlán á íbúa eftir landshlutum 1998



Mynd 5. Bókaaukning á íbúa eftir landshlutum 1998

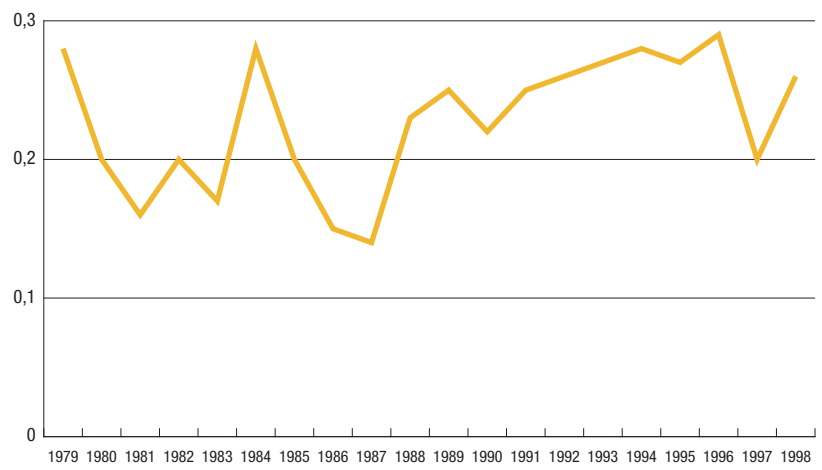


Mynd 6. Heildartekjur safna á íbúa eftir landshlutum 1998

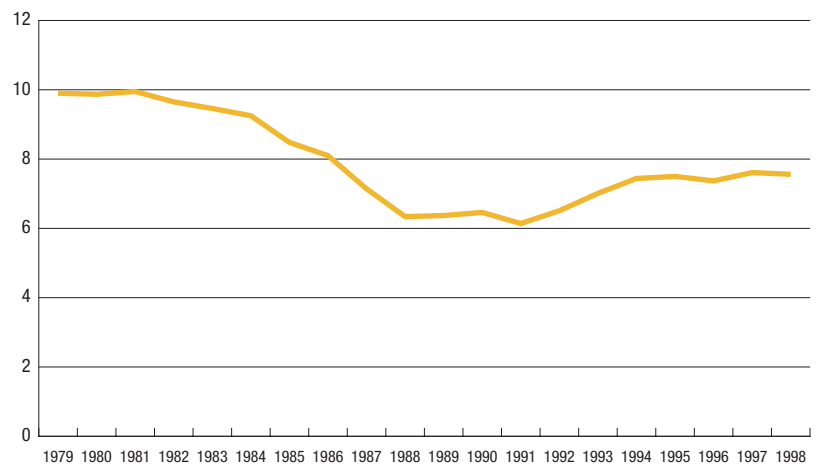




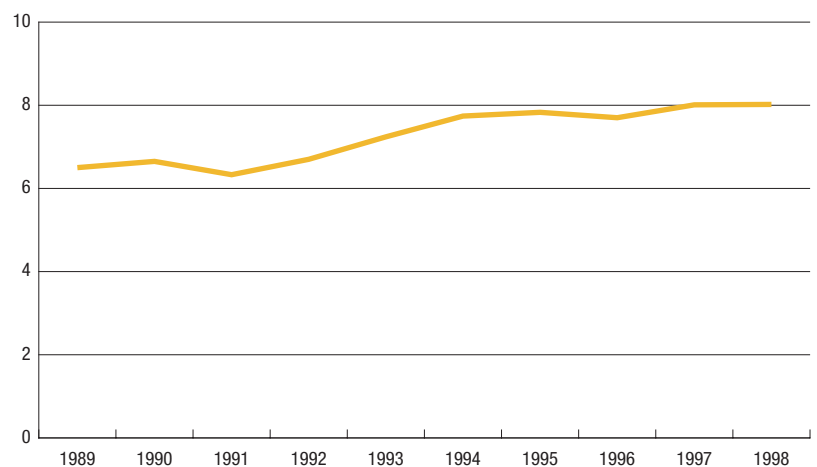
Mynd 7. Bókaaukning á íbúa 1979–1998



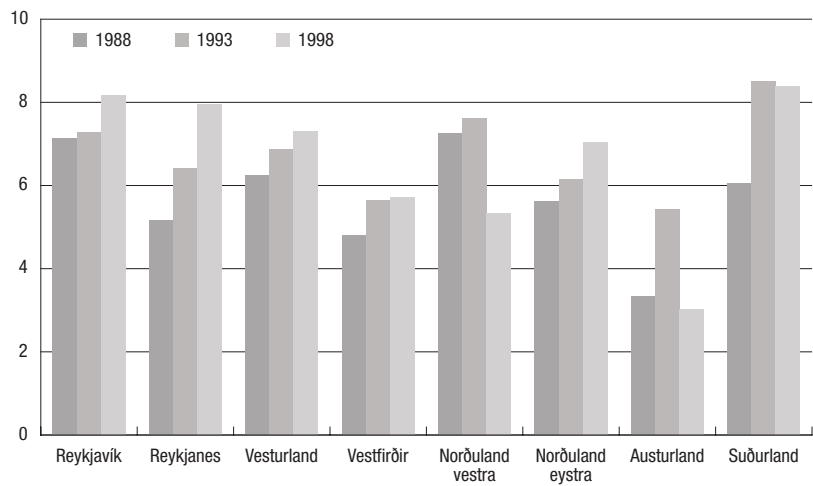
Mynd 8. Bókaútlán á íbúa 1979–1998



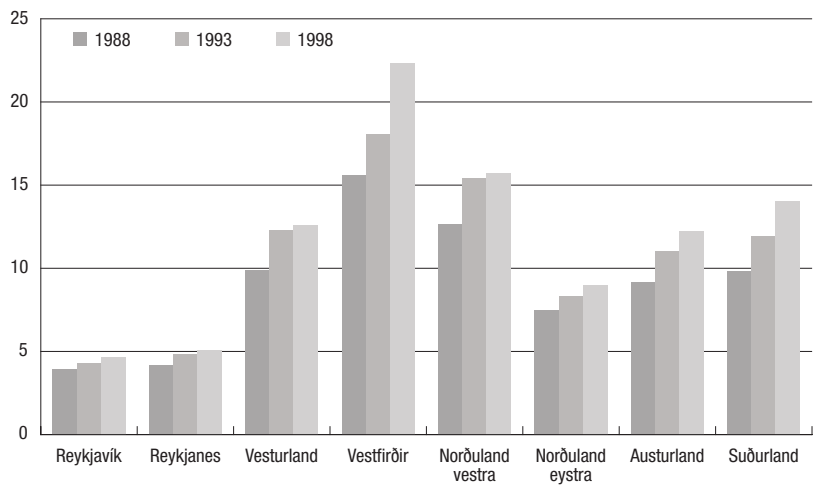
Mynd 9. Heildarútlán á íbúa 1989–1998



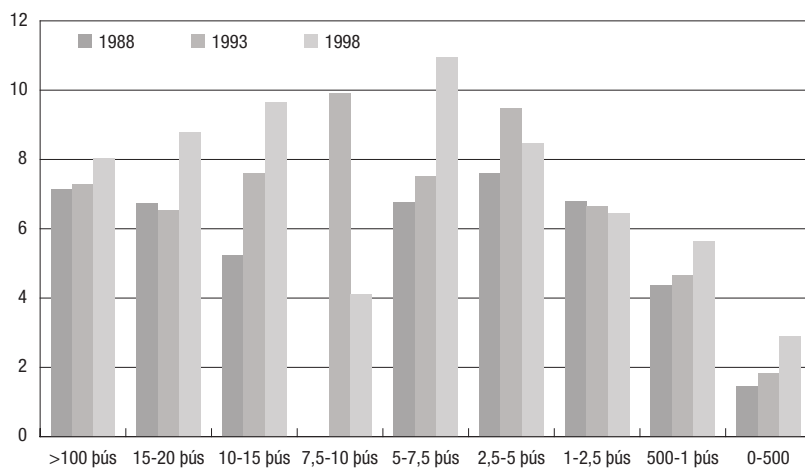
Mynd 10. Bókaútlán á íbúa eftir landshlutum 1988, 1993 og 1998



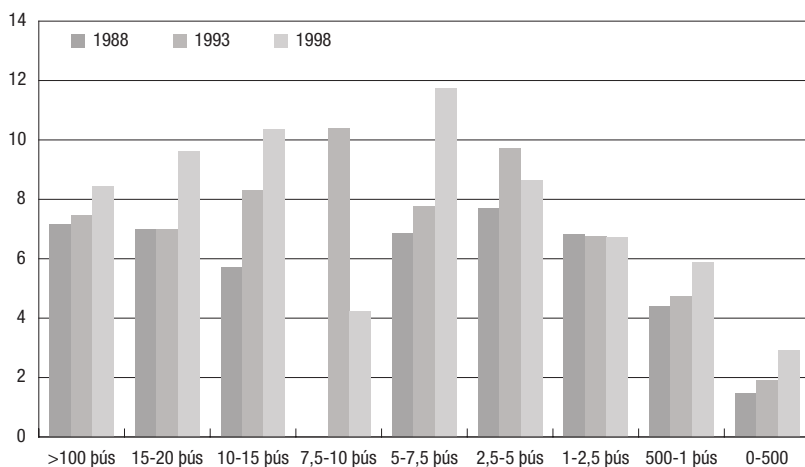
Mynd 11. Bókæign á íbúa eftir landshlutum 1988, 1993 og 1998



Mynd 12. Bókaúlán á íbúa eftir stærð sveitarfélaga 1988, 1993 og 1998



Mynd 13. Heildarútlán á íbúa eftir stærð sveitarfélaga 1988, 1993 og 1998



English guide

Tafla 1 Starfsemi almenningsbókasafna (ár)

Nafn bókasafns	Íbúa fjöldi 1. des. (ár)	Skil árs-skýrslu	SAFNKOSTUR				Tímarit í áskrift	ÚTLÁN				LÁNÞ.	GESTIR
			AUKNING		EIGN			Bækur	Önnur safngögn	Milli-safnalán			
			Bækur	Önnur safngögn	Bækur	Önnur safngögn				Til	Frá		

Tafla 2 Tekjur almenningsbókasafna (ár)

Nafn bókasafns	Íbúa fjöldi 1. des. (ár)	Skil árs-skýrslu	RÁÐSTÓFUNARFÉ SAFNSINS									
			Greitt framlag bæjar/sveitar til reksturs	Nýbyggingar Stofnbúnaður	Gr. framlög frá öðrum sveitarf.	Tekjur vegna útlána	Aðrar tekjur	Samtals	Samtals tekjur á íbúa			

Tafla 3 Útgjöld almenningsbókasafna (ár)

Nafn bókasafns	Laun og launatengd gjöld	Bækur/tímarit Nýsigögn Rafræn gögn	Vörukaup önnur	Þjónustu-kaup	Fasteignask. Húsaleiga	Orkukaup	Viðhald	Vá-tryggingar	Annað	Húsgögn	Tölvubún.	Nýbyggingar	Samtals alls

Table 1 Public Library Activities (year)

Name of library	Number of inhabitants 1. Dec. (year)	Annual report received	Collections				Current periodicals	Circulation				Registered users	Visits
			Additions		Stock			Books	Non-book material	Interlibrary loans			
			Books	Non-book material	Books	Non-book material				To	From		

Table 2 Public Library Income (year)

Name of library	Number of inhabitants 1. Dec. (year)	Annual report received	Revenue							Total income per inhabitant
			Local Government contribution	New buildings. Refurbishment	Other municipi-palities	Service charges	Other revenue	Total		

Table 3 Public Library Current Expenditure (year)

Name of library	Salaries and other related cost	Acquisitions	Goods	Services	Real estate taxes. Rent	Energy	Maintenance	Insurance	Other cost	Furniture	Computers	New buildings	Total

Tafla 5
Yfirlit yfir starfsemi
almenningsbókasafna 1994 – 1998

Table 5
Public Library Activities 1994 -1998

Fjöldi almenningsbókasafna	Number of Public libraries
Miðsöfn	Municipal- and Regional libraries
Hrepps bókasöfn	County libraries
Stofnanasöfn	Libraries in Prison, Hospitals etc.
Skýrslur bárust frá	Number of Public libraries which returned Report
SAFNKOSTUR	COLLECTIONS
Aðföng	Acquisitions
Bækur	Books
- á íbúa	- per inhabitant
Nýsigögn	Non-book material
Eign	Collections:
Bækur	Books
- á íbúa	- per inhabitant
Önnur safngögn:	Non-book material:
Handrit	Manuscripts
Örefni	Microforms
Hljóðbækur	Talking books
Tungumálanámskeið	Linguaphone
Tónlist	CD's, records, tapes.
Margmiðlunardiskar	CD-ROM
Nótur	Printed music
Myndbönd	Video
Kvikmyndir	Motion pictures
Skygguflokkar	Slides
Myndlist	Art prints
Tölvuforrit	Computer programs
Barnasnældur	Tapes for children
Annað	Other
Samtals önnur safngögn	Total non-book material
- á íbúa	- per inhabitant
Útlán	Circulation
Bækur	Books
- á íbúa	- per inhabitant
Önnur safngögn	Non-book material
Hljóðbækur Blindrabókasafnsins	Talking books from the Library for the Blind
Millisafnalán	Interlibrary loans
Samtals útlán	Total circulation
- á íbúa	- per inhabitant
LÁNÞEGAR	REGISTERED USERS
GESTIR	GESTS