

**Ársskýrsla almenningsbókasafna
1997**

**Menntamálaráðuneytið
2000**

Menntamálaráðuneytið : Skýrslur og álitsgerðir 17

Ágúst 2000

Útgefandi: Menntamálaráðuneytið
Sölvhólgötu 4
150 Reykjavík
Sími: 560 9500
Bréfasími: 562 3068
Netfang: postur@mrn.stjr.is
Veffang: www.mrn.stjr.is

Umbrot og
textavinnsla: Menntamálaráðuneytið

Kápuhönnun: XYZETA ehf.

Prentun: Prentsmiðja Hafnarfjarðar

© 2000 Menntamálaráðuneytið

ISBN 9979-882-57-3

Efnisyfirlit

Formáli	5
Ný lög um almenningsbókasöfn.....	6
Lágmarksframlög reiknuð í síðasta sinn	6
Ákvæði til bráðabirgða	6
Lög um almenningsbókasöfn nr. 36/1997.....	7
Skýringar við töflur 1-6	33
English guide	39

Töfluskrá

Tafla 1	Bókasöfn eftir stærð sveitarfélaga 1997	11
Tafla 2	Starfsemi almenningsbókasafna 1997.....	12
Tafla 3	Fjármál almenningsbókasafna 1997.....	20
Tafla 4	Yfirlit yfir útgjöld almenningsbókasafna 1997	28
Tafla 5	Bókasöfn eftir umdæmum 1997.....	31
Tafla 6	Yfirlit yfir starfsemi almenningsbókasafna 1993-1997	32

Myndaskrá

Mynd 1	Bókaeign og bókaútlán á íbúa eftir stærð sveitarfélaga 1997	34
Mynd 2	Aðföng bóka og annarra safngagna á íbúa eftir stærð sveitarfélaga 1997.....	34
Mynd 3	Heildartekjur safna á íbúa eftir stærð sveitarfélaga 1997	34
Mynd 4	Bókaeign og bókaútlán á íbúa eftir landshlutum 1997.....	35
Mynd 5	Bókaaukning á íbúa eftir landshlutum 1997.....	35
Mynd 6	Heildartekjur safna á íbúa eftir landshlutum 1997	35
Mynd 7	Bókaaukning á íbúa 1977-1997	36
Mynd 8	Bókaútlán á íbúa 1977-1997.....	36
Mynd 9	Heildarútlán á íbúa 1988-1997.....	36
Mynd 10	Bókaútlán á íbúa eftir landshlutum 1988, 1993 og 1997	37
Mynd 11	Bókaeign á íbúa eftir landshlutum 1988, 1993 og 1997	37
Mynd 12	Bókaútlán á íbúa eftir stærð sveitarfélaga 1988, 1993 og 1997	38
Mynd 13	Heildarútlán á íbúa eftir stærð sveitarfélaga 1988, 1993 og 1997	38

Formáli

Menntamálaráðuneytið hefur um árabíl tekið saman tölfræðilegar upplýsingar um starfsemi og fjármál almenningsbókasafna eða síðan reglugerð nr. 138/1978 var sett. Í 5. gr. hennar segir að eitt af hlutverkum bókafulltrúa sé að gera árlega skýrslu um málefni almenningsbókasafna, húsakost, bókaeign, útlán, bókakaup og annað er máli skiptir. Er bókasafnsstjórn (yfirbókaverði) skylt að veita þær upplýsingar um safnið sem skýrsluform bókafulltrúa segir til um innan tilskilins tíma. Í 12. gr. nýrra laga um almenningsbókasöfn sem tóku gildi 1. ágúst 1997 er þetta ítrekað en þar segir að almenningsbókasöfn skuli árlega láta í té skýrslu til menntamálaráðuneytisins um fjármál og starfsemi hvers safns.

Helstu niðurstöður hafa birst í Ársskýrslu almenningsbókasafna sem ráðuneytið hefur gefið út allar götur síðan. Þetta mun því vera í 21. skiptið sem ársskýrslan kemur út. Auk þess sem birtist í ársskýrslu ráðuneytisins, geyma skýrslur safnanna mikinn fróðleik um þróun almenningsbókasafna sem bíður frekari rannsókna á þessu sviði.

Það er því nauðsynlegt að þessum upplýsingum sé safnað saman og aðgangur að þeim sé greiddur. Tilgangurinn með því er í raun ferns konar:

1. Einstök bókasöfn halda saman tölum um starfsemi sína til þess að beita þeim við stjórnun og skipulagninu safnsins. Enn fremur er gagnlegt fyrir þau að geta borið sig saman við önnur söfn.
2. Upplýsingum er safnað frá bókasöfnum í ákveðnu landi og þær notaðar til heildarskipulagningar bókasafnmála þess lands.
3. Tölur eru teknar saman fyrir fjölbjóðlega og alþjóðlega skýrslugerð um bókasöfn.
4. Síðast en ekki síst eru þær nauðsynlegur grundvöllur fyrir þróunarstarfsemi og rannsóknir.

Ársskýrsla almenningsbókasafna fyrir árið 1997 sem nú kemur út er seint á ferðinni en erfitt getur verið að innheimta skýrslurnar. Þetta ár bárust skýrslur frá 90 söfnum af 167 söfnum alls.

Sveitarfélögin þetta ár voru 165 talsins. Tuttugu sveitarfélög hafa falið umdæmissafni sínu að sjá um bókasafnsþjónustu fyrir íbúa sveitarfélagsins gegn greiðslu. Í þeim 145 sveitarfélögum sem eftir standa eru 145 bæjar- og/eða hrepps-bókasöfn og 22 stofnanasöfn. Alls hafa 82 söfn og 8 stofnanasöfn skilað skýrslu en 77 söfn skila ekki skýrslu. Þar af eru 54 söfn í sveitarfélögum með innan við 500 íbúa en 5 bókasöfn í sveitarfélögum með meira en 1000 íbúa hafa ekki skilað ársskýrslu.

Því má ætla að starfsemi þeirra sem aldrei skila skýrslu sé lítil sem engin og vantalдар tölur því ekki nema brot af heildartölum.

Ný lög um almenningsbókasöfn

Ný lög um almenningsbóksöfn, nr. 36/1997, voru samþykkt á alþingi 16. maí. Þau tóku gildi 1. ágúst 1997. Þar með féllu úr gildi lög um almenningsbókasöfn nr. 50/1976.

Stærsta breytingin á rekstri safnanna var sú að felld voru brott ákvæði um lágmarksframlög sveitarfélaga til almenningsbókasafna. Eftir sem áður er öllum sveitarfélögum skylt að standa að slíkri þjónustu. Framlög til almenningsbókasafna skulu því árlega vera ákveðin í fjárhagsáætlun sérhvers sveitarfélags.

Lágmarksframlög reiknuð í síðasta sinn

Lögbundin lágmarksframlög sveitarfélaga til almenningsbókasafna skv. 8 gr. laga nr. 138/1978 voru samkvæmt útreikningi Hagstofu Íslands fyrir árið 1997 þessi:

- a. Til bæjarbókasafns greiðir bæjarsjóður kr. 1.326,00 kr. á hvern íbúa kaupstaðarins.
- b. Til bæjar- og héraðsbókasafns greiðir bæjarsjóður 1.326,00 kr. á hvern íbúa kaupstaðarins. Önnur sveitarfélög í umdæminu greiða 133,00 kr. á hvern íbúa og stendur sveitarsjóður skil á þessari greiðslu.
- c. Til héraðsbókasafns greiðir sveitarsjóður, þar sem safnið er 1.326,00 kr. á hvern íbúa hreppsfélagsins. Önnur sveitarfélög í umdæminu greiða til safnsins 133,00 kr. á hvern íbúa, og stendur sveitarsjóður skil á þessari greiðslu.
- d. Til hreppsboðkasafns greiðir viðkomandi hreppssjóður (hreppssjóðir) 1.020,00 kr. á hvern íbúa hreppsins.

Ákvæði til bráðabirgða

Í nýju lögunum er ákvæði til bráðabirgða:

Árin 1997-2001 leggur ríkissjóður fram fé, eigi minna en 4 millj. kr. hvert ár, til að stuðla að því að almenningssöfn verði fær um að bjóða þjónustu sem styðst við nútíma upplýsingatækni og til að greiða fyrir tengingu bókasafna landsins í stafrænt upplýsinganet. Fénu má verja til að veita bókasöfnum styrki til kaupa á tölvubúnaði í þessu skyni, svo og til þess að halda námskeið fyrir bókaverði og gefa út fræðsluefni fyrir almenning um hvernig færa megi sér í nyt nýja upplýsingatækni. Einnig er heimilt að veita af þessu fé styrki til annarra þróunarverkefna í þágu almenningsbókasafna, einkum rannsókna og fræðslu. Menntamálaráðherra setur reglur um notkun fjárens, þar á meðal um styrkskilmála, og tekur ákvörðun um úthlutun framlaga að fengnum tillögum ráðgjafarnefndar um málefni almenningsbókasafna.

Lög um almenningsbókasöfn nr. 36/1997

1. gr.

Almenningsbókasöfn eru upplýsinga- og menningarstofnanir. Hlutverk þeirra er að veita fólki, bæði börnum og fullorðnum, greiðan aðgang að fjölbreyttum bókakosti og öðrum miðlunargögnum, þar á meðal tölvubúnaði og upplýsingum á tölvutæku formi. Þau skulu efla frjálstan og óheftan aðgang almennings að upplýsingum og þekkingarmiðlum. Söfnin skulu hvert á sínu þjónustusvæði kappkosta að vera menningarstarfi og atvinnulífi til styrktar og hafa tiltækar upplýsingar fyrir almenning um opinberar stofnanir og þjónustu. Markmið þeirra skal vera að efla íslenska tungu, stuðla að símenntun og örva lestraráhuga.

Allir landsmenn skulu eiga kost á að njóta þjónustu almenningsbókasafna. Er öllum sveitarfélögum skylt að standa að slíkri þjónustu í samræmi við þessi lög.

Almenningsbókasöfn skulu hvert og eitt haga starfi sínu þannig að komið verði við sem öflugastri samvinnu bókasafna í landinu um þjónustu við notendur.

2. gr.

Til almenningsbókasafna teljast:

- a. bókasöfn fyrir almenning sem sveitarfélög reka,
- b. bókasöfn í sjúkrahúsum, dvalarheimilum aldraðra og fangahúsum, rekin af hlutaðeigandi stofnunum.

3. gr.

Sveitarfélögum er heimilt að sameinast um rekstur almenningsbókasafns með myndun byggðasamlags eða öðrum hætti sem samræmist sveitarstjórnarlögum.

4. gr.

Heimilt er að sameina almenningsbókasafn og bókasafn grunnskóla, enda sé gerður um það skriflegur samstarfssamningur milli bókasafnsstjórnar og skólanefndar með samþykki hlutaðeigandi sveitarstjórnar eða sveitarstjórna. Við slíka sameiningu skal gera ráð fyrir greiðum aðgangi almennings að þjónustu safnsins utan skólatíma.

Heimilt skal og að stofna til samningsbundins rekstrar- eða þjónustusamstarfs milli almenningsbókasafns og bókasafns við skóla á framhaldsskóla- eða háskólastigi þar sem slík tilhögun telst henta vegna sérstakra aðstæðna.

5. gr.

Landið skiptist í bókasafnumdæmi. Menntamálaráðherra ákveður skiptinguna í reglugerð að fengnum tillögum Sambands íslenskra sveitarfélaga. Í hverju bókasafnumdæmi er eitt umdæmissafn sem rækir þjónustu við umdæmið. Öllum bókasöfnum í hverju umdæmi ber að efla samvinnu sín í milli.

6. gr.

Sveitarfélög í hverju bókasafnumdæmi ákveða í sameiningu hvaða almenningsbókasafn í umdæminu skuli gegna hlutverki umdæmissafns. Menntamálaráðherra ákveður í reglugerð hvaða skilyrðum, m.a. um sérmenntað starfslið, safnkost, aðföng, tæknibúnað og afgreiðslutíma, bókasafn þurfi að fullnægja til að gegna hlutverki umdæmissafns.

Umdæmissafn skal veita öðrum söfnum í umdæminu faglega ráðgjöf, efla samvinnu safna og vera upplýsingamiðstöð umdæmisins.

Umdæmissafn skal eftir föngum lána eða útvega öðrum söfnum og íbúum í umdæminu þann safnkost sem þau vanhagar um.

Umdæmissafni er heimilt að inna af hendi bókasafnsþjónustu við félög og stofnanir, t.d. skóla og sjúkrahús, og er heimilt að taka greiðslu fyrir þá þjónustu.

Í hverju umdæmissafni skal kappkosta að koma upp upplýsingaþjónustu eða deild sem tengist atvinnulífi í umdæminu.

7. gr.

Fyrir hverju almenningsbókasafni á vegum sveitarfélaga skal vera 3–5 manna stjórn, kjörin af hlutaðeigandi sveitarstjórn eða sveitarstjórnnum. Kjörtímabil bókasafnsstjórnar er hið sama og sveitarstjórnar.

Sveitarstjórn setur bókasafnsstjórn erindisbréf. Standi sveitarfélög saman að rekstri bókasafns skal í samstarfssamningi kveða á um aðild hvers og eins þeirra að bókasafnsstjórn og um verkefni hennar. Sama gildir að því er varðar stjórnir umdæmissafna.

8. gr.

Sveitarfélög ráða starfslið almenningsbókasafna sem á vegum þeirra starfa, sjá söfnunum fyrir viðunandi húsnæði og búa það nauðsynlegum búnaði.

Við mannráðningar skal tryggja eftir föngum að almenningsbókasöfn hafi á að skipa starfsfólki með sérmenntun sem hæfir verksviði safnanna. Forstöðumaður almenningsbókasafns skal, ef þess er kostur, hafa lokið prófi í bókasafns- og upplýsingafræði eða jafngildu námi.

Við hönnun bókasafnsbygginga, svo og við kaup eða leigu húsnæðis fyrir bókasafn, skal þess gætt að safnið sé öllum aðgengilegt.

9. gr.

Framlög til almenningsbókasafna skulu ákveðin í árlegri fjárhagsáætlun sérhvers sveitarfélags.

Standi sveitarfélög sameiginlega að rekstri almenningsbókasafns skal í samstarfssamningi kveðið á um skiptingu kostnaðar og þá m.a. tekið tillit til staðsetningar safnsins. Í samkomulagi um umdæmissafn, sbr. 6. gr., skal kveðið á um framlög sveitarfélaga í bókasafnsumdæminu til safnsins vegna hlutverks þess sem umdæmissafns.

10. gr.

Í öllum sjúkrahúsum landsins, dvalarheimilum aldraðra og fangahúsum skal vera bókasafn sem hlutaðeigandi stofnun kostar og rekur. Heimilt er þó stofnun að semja við almenningsbókasafn í byggðarlaginu um bókasafnsþjónustu gegn greiðslu hæfilegrar þóknunar.

Stjórn stofnunar skipar vistmannabókasafni stjórn og setur henni erindisbréf.

11. gr.

Landsbókasafn Íslands – Háskólabókasafn stuðlar að samræmingu starfshátta í íslenskum bókasöfnum, veitir þeim faglega ráðgjöf og á við þau samstarf, svo sem nánar er kveðið á um í lögum um stofnunina og reglugerð á grundvelli þeirra.

12. gr.

Menntamálaráðherra fer með yfirstjórn málefna almenningsbókasafna og hefur eftirlit með því að ákvæðum laga þessara og reglugerða sem settar eru samkvæmt þeim sé framfylgt.

Almenningsbókasöfn skulu árlega láta í té skýrslu til menntamálaráðuneytisins um fjármál og starfsemi hvers safns. Heimilt er ráðuneytinu að fela öðrum aðilum að hafa umsjón með öflun þessara upplýsinga og úrvinnslu þeirra samkvæmt nánari ákvæðum í reglugerð.

13. gr.

Menntamálaráðherra skipar ráðgjafarnefnd um málefni almenningsbókasafna til þriggja ára í senn. Í nefndinni skulu eiga sæti þrír fulltrúar, einn tilnefndur af Sambandi íslenskra sveitarfélaga, annar af Landsbókasafni Íslands – Háskólabókasafni og hinn þriðji af Bókavarðafélagi Íslands. Ráðherra skipar formann og varaformann úr hópi nefndarmanna.

Ráðgjafarnefndin veitir umsögn um erindi sem menntamálaráðuneyti, Samband íslenskra sveitarfélaga, einstakar sveitarstjórnir, bókasafnsstjórnir eða forstöðumenn almenningsbókasafna vísa til hennar. Nefndin getur einnig að eigin frumkvæði beint ábendingum og tillögum til þessara aðila.

14. gr.

L. 33/1997, 7. gr.

15. gr.

Menntamálaráðherra setur með reglugerð nánari ákvæði um framkvæmd þessara laga. Reglugerðin skal undirbúin í samstarfi við Samband íslenskra sveitarfélaga og samráð haft við Bókavardafélag Íslands.

16. gr.

Lög þessi öðlast gildi 1. ágúst 1997.

Ákvæði til bráðabirgða.

Árin 1997–2001 leggur ríkissjóður fram fé, eigi minna en 4 millj. kr. hvert ár, til að stuðla að því að almenningsbókasöfn verði fær um að bjóða þjónustu sem styðst við nútímaupplýsingatækni og til að greiða fyrir tengingu bókasafna landsins í stafrænt upplýsinganet. Fénu má verja til að veita bókasöfnum styrki til kaupa á tölvubúnaði í þessu skyni, svo og til þess að halda námskeið fyrir bókaverði og gefa út fræðsluefni fyrir almenning um hvernig færa megi sér í nyt nýja upplýsingatækni. Einnig er heimilt að veita af þessu fé styrki til annarra þróunarverkefna í þágu almenningsbókasafna, einkum rannsókna og fræðslu. Menntamálaráðherra setur reglur um notkun fjárens, þar á meðal um styrkskilmála, og tekur ákvörðun um úthlutun framlaga að fengnum tillögum ráðgjafarnefndar um málefni almenningsbókasafna, sbr. 13. gr.

Tafla 1 Bókasöfn eftir stærð sveitarfélaga 1997

	Íbúar 1997	Miðsöfn og hreppsbs.	Bókabílar / Útlánast.	Miðsöfn	Umdæmis- bókasöfn	Íbúar umdæma	Hrepps- bókasöfn í umdæmum	Stofnana- söfn í umdæmum
Reykjavík	106.567	1	2 / 5	1				6
Sveitarfélög með 15.000-19.999 íbúa								
Samtals 3	53.076	3		3	1	2.460	9	3
Meðaltal	17.692							
Sveitarfélög með 10.000-14.999 íbúa								
Samtals 1	10.390	1		1	1	1.850	2	0
Sveitarfélög með 5.000-9.999 íbúa								
Samtals 3	18.188	3		3	3	2.627	5	3
Meðaltal	6.063							
Sveitarfélög með 2.500-4.999 íbúa								
Samtals 5	20.659	5		5	3	7.663	27	3
Meðaltal	4.132							
Sveitarfélög með 1.000-2.499 íbúa								
Samtals 19	29.758	20		16	7	6.968	30	5
Meðaltal	1.566							
Sveitarfélög með 500-999 íbúa								
Samtals 24	15.134	23	1	10	7	6.030	21	2
Meðaltal	631							
Sveitarfélög með <500 íbúa								
Samtals 109	18.297	89	2	3	2	1.548	9	0
Meðaltal	168							
Samtals 165 sveitarfélög	272.069	145	2 / 8	42	24	29.146	103	22

Tafla 2 Starfsemi almenningubókasafna 1997

Nafn bókasafns 1)	Íbúa- fjöldi 1. des. 1997	Skil- árs- skýrslu	SAFNKOSTUR				ÚTLÁN				LÁNÞ.	GESTIR	Ath.			
			AUKNING		EIGN 2)		Bækur	Önnur safngögn	Bækur	Önnur safngögn				Hlið- bækur Blbs.	Milli- safnalán	
			Bækur	Önnur safngögn	Bækur	Önnur safngögn									Til	Fjá
Reykjavík	106.567	1	8.860			447.840	9.608	840.049	31.106	0			19.817			
BORGARBÓKASAFN REYKJAVÍKUR																
Sveitarfélög með 15.000-19.999 íbúa																
BÓKASAFN KÓPAVOGS	19.826	1	5.613			91.588	11.000	161.325	13.829	0					130.000	
BÓKASAFN HAFNARFJARÐAR	18.209	1	4.674	1.114	67.358	19.454	22.453	148.943	22.453	0	135	39	6.729	125.000		
AMTSBÓKASAFNID Á AKUREYRI	15.041	1	3.880	654	55.814	2.530	138.878	14.049	14.049	8.185	320	110	7.948	124.814	15)	
Samtals 3 bókasöfn	53.076	3	14.167	1.768	214.760	32.984	50.331	449.146	50.331	8.185	455	149	14.677	379.814		
Sveitarfélög með 10.000-14.999 íbúa																
BÓKASAFN REYKJANESBÆJAR	10.390	1	2.541	371	56.050	1.580	107.762	6.501	909	4			6.058	285.000		
Sveitarfélög með 7.500-9.999 íbúa																
BÓKASAFN GARÐABÆJAR	7.840	1	1.439	95	41.990	1.328	38.408	498	52	13			2.640	285.000	3)	
Sveitarfélög með 5.000-7.499 íbúa																
HÉRAÐSBÓKASAFN KJÓSARSÝSLU	5.221	1	1.681	326	18.422	640	45.499	950	0				2.800	38.000		
BÆJAR- OG HÉRAÐSBÓKAS. Á AKRANESI	5.127	1	1.585	81	46.331	1.075	61.127	3.266	1.477	964	35		24.470	62.470	7)	
Samtals 2 bókasöfn	10.348	2	3.266	407	64.753	1.715	106.626	4.216	1.477	964	35		2.800	62.470		
Sveitarfélög með 2.500-4.999 íbúa																
BÓKASAFN VESTMANNAYJA	4.645	1	2.428	238	63.000	1.195	51.753	2.387	617	0	80		1.147	285.000	20)	
BÓKASAFN SELTJARNARNESS	4.612	1	2.210		33.678	350	55.880			0	0		2.696	285.000		
BÆJAR- OG HÉRAÐSBÓKASAFNID ÍSAFIRDI	4.403	1	1.097		93.000	3.400	34.551			240	229		7.000	18.000	14)	
Bókasafn Þingeyrarhrepps		1	312	0	13.223	0	2.581		0	0	0		17	636		
BÆJAR- OG HÉRAÐSBÓKASAFNID SELFOSSI	4.325	1	1.828	424	71.277	1.932	64.681	5.045	0	196	21		2.762	58.152		
HÉRAÐSBÓKASAFN SKAGF., SAUDÁRKRÓKI	2.674	1		23	26.022	570	25.488		518	238	0		509	6.915		
Samtals 6 bókasöfn	20.659	6	7.875	685	300.200	7.447	234.934	7.950	1.095	225	330		14.131	83.703		

Nafn bókasafns 1)	Íbúa- fjöldi 1. des. 1997	Skil árs- skýrslu	SAFNKOSTUR						ÚTLÁN				LÁN- P.	GESTIR	Ath.	
			AUKNING		EIGN 2)		Bækur	Önnur safngögn	Bækur	Önnur safngögn	Hljóð- bækur Blbs.	Milli- safnalán				
			Bækur	Önnur safngögn	Bækur	Önnur safngögn						Til				Frá
Sveitarfélög með 1.000-2.499 íbúa																
BÓKASAFN S-PINGEYINGA, HÚSAVÍK	2.495	1	732	36	34.000	444	29.087	3.172	861	163	37	574	32.784			
HÉRAÐSBÓKASAFN A-SKAFTFELLINGA, HÖFN	2.188	1	1.544	4	19.074	297	18.650	352	162	28	43	663				
BÓKASAFN GRINDAVÍKUR	2.126	1	230	8	10.806	189	15.299	598	211	0	0	1.700				
HÉRAÐSBÓKASAFN BORGARFJ., BORGARNESI	2.082	1	978	54	50.597	728	28.187	568	0	7	0	567	7.298	8)		
BÓKASAFN ÓLAFSVÍKUR, SNAEFELLSBÆ	1.730				8.390						0					
BÓKASAFNÍÐ Í HVERAGERÐI	1.665	1	397	9	12.679	182	11.391	704	0	0	0	222	3.337			
BÆJAR- OG HÉRAÐSBÓKAS. NESKAUPSTAD	1.645	1	396	0	18.351	0	6.121	0		0	0					
BÓKASAFN HÉRAÐSBJA, EGILSSTÖÐUM	1.637	1	503	42	11.424	140	12.832	189	263			524	4.106			
BÓKASAFN SIGLUFJARDAR	1.632				39.788	2.337					0					
Bókasafn Þorlákshafnar	1.524				8.350	42					0					
BÆJARBÓKASAFN DALVÍKUR	1.505	1			15.011	99	8.273		26	0	0	420	2.669			
Bókasafn Bessastaðahrepps	1.359				5.908						0					
BÓKASAFN SANDGERÐIS	1.312	1	734	0	11.010	0	3.977	0	0	0	24	223	3.226	3)		
AMTSBÓKASAFNÍÐ Í STYKKISHÓLMÍ	1.268	1	312	0	17.151	0	11.484	0	308	8	27	299		10)		
HÉRAÐSBÓKAS. V-BARÐAST., PATREKSFIRÐI	1.252	1	371	0	16.805	0		0	0	0	0	0		12)		
Bókasafn Bíldaeinga		1	150	0	4.175	0	635	0	0	0	0	16	137			
Bókasafn Gerðahrepps	1.141				7.961	12					0					
BÆJARBÓKASAFN ÓLAFSFJARDAR	1.099	1			10.300	20	5.160	0	107	0	0		2.100	3)		
BÓKASAFN BOLUNGARVÍKUR	1.094	1	578	9	13.371	93	8.768	62	32	2	7	834	3.591	3,13)		
BÆJARBÓKASAFN ESKIFJARDAR	1.004	1	292	0	13.840	0	6.188	0	39	0	0	206	1.880	3)		
Samtals 20 bókasöfn	29.758	15	7.217	162	328.991	4.583	166.052	5.645	2.009	208	138	6.248	61.128			
Íbúar í sveitarfélögum sem skila ársskýrslu	22.372															
Sveitarfélög með 500-999 íbúa																
HÉRAÐSBÓKASAFN A-HJUN, BLÖNDUÓSI	977	1	227	0	20.771	47	12.168	19	366	0	0		3.800			
Bókasafn Eyjafjarðarsveitar	935	1			11.500	0	917	0	0	0	0	54				
Bókasafn Eyraarsveitar, Grundarfirði	925	1	311		6.966	41	3.018	23	0	0	6	111	1.075	11)		
BÓKASAFN VOPNAFJARDAR	846				7.369	48					0					
BÓKASAFN SEYÐISFJARDAR	799	1	229	0	15.020	0	9.521	0	0	0	10	77				
Bókasafn Rangárvallahrepps	792	1	171	0	3.600	0	4.652	0	0	0	0		1.925			
HÉRAÐSBÓKASAFN RANGÆINGA, HVOLSVELLI	771	1	337	88	11.015	539	8.132	301	18	80	20	505	4.379	3)		
Bókasafn Fáskrúðsfjarðar, Búðahreppi	715				6.813	0					0					
Lestrarfélagið Baldur, Vatnsleysustrandahreppi	709	1	155	0	5.187	0	1.916	0	0	0	0		1.167			
HÉRAÐSBÓKASAFN DALASÝSLU, BÚÐARDAL	707				5.060						0					
Bókasafn Hrunamanna	694	1	276	0	9.712	31	1.986				0		992			
BÓKASAFN REYÐARFJARDAR	682	1	113	0	5.900	0	2.808	0	0	0	0	414				
HÉRAÐSBÓKASAFN V-HJUN., HVAMMSTANGA	642	1	224	0	11.630	0	3.494	0	0	0	0	45				

Nafn bókasafns 1)	Íbúa- fjöldi 1. des. 1997	Skil árs- skýrslu	SAFNKOSTUR				UTLÁN				GESTIR	Ath.			
			AUKNING		EIGN 2)		Önnur safngögn	Bækur	Önnur safngögn	Bækur			Hljóð- bækur Blbs.	Milli- safnalan	
			Bækur	Önnur safngögn	Bækur	Önnur safngögn									Til
Bókasafn Höfðahrepps, A-Hlun.	631	1	225	36	8.700	173	9.130	1.427	0	0	0	109	2.258		
HÉRAÐSBÓKASAFNIÐ KIRKJUBÆJARKLAUSTRI	594	1	315	41	13.497	294	6.084	88	50	0	28	218	0	3)	
Lestrarfélag Kjainesinga	588	1	87	0	3.400	0	0	0	0	0	0	0	0	0	
HÉRAÐSBÓKASAFNIÐ Á DJÚPAVOGI	538	1	177	0	20.295	399	2.432	0	0	0	0	115	0	5	
Bókasafn Beruneshrepps	1	1	35	0	2.906	0	137	0	0	0	0	19	0	0	
Bókasafn Umf. Eyraþakka	528	1	0	0	8.963	0	1.592	0	0	0	0	79	832	0	
HÉRAÐSBÓKASAFN V-SKAFTAFELLSS., VÍK	526	1	310	0	7.537	0	1.961	0	0	0	0	0	677	19)	
Bókasafn Umf. Biskupstungna	516	1	0	0	2.229	4	0	0	0	0	0	0	0	0	
Bókasafn Stokkseyrar	512	1	293	0	8.490	0	5.520	0	8	0	2	97	1.040	3)	
Bókas. Laugalandi, Ása- og Holtahr. og Landsveit	507	1	171	0	11.500	25	3.400	0	0	0	0	180	2.600	3)	
Samtals 23 bókasöfn	15.134	19	3.656	165	208.060	1.601	78.868	1.858	442	80	66	2.023	20.750		
Íbúar í sveitarfélögum sem skila ársskýrslu	12.344														
Sveitarfélög með <500 íbúa															
innan hvers hóps er sveitarfélögum raðað eftir bókasafnsnumdæmum í landfræðilega röð															
1. Starfandi bókasöfn:															
MOSFELLSBÆJAFJARDÆMI:															
Bókasafn Kjósahrepps	138		0	0	3.450	4	0	0	0	0	0	0	0	0	
AKRANESUMDÆMI:															
Bókasafn Strandahrepps	167		0	0	2.302	0	0	0	0	0	0	0	0	0	
Bókasafn Leirár-, Mela- og Skilmannahrepps	252		0	0	5.715	10	0	0	0	0	0	0	0	0	
BORGARNESUMDÆMI:															
Bókasafn Umf. Íslendinga, Andakliðshr., Brún	sjá nr.2	1	0	0	13.000	156	258	0	0	0	0	33	193	9)	
Bókasafn Umf. Dagrenningar, Lundarreykjadal	96		0	0	3.721	0	0	0	0	0	0	0	0	0	
Bókasafn Reykdæla	221	1	66	0	4.472	1	444	0	0	0	10	0	184	0	
Lestrarf. Umf. Brúarinnar, Hvítárs. og Hálsahr.	172	1	55	0	2.914	0	93	0	0	0	0	18	0	0	
BÚÞARDALSUMDÆMI:															
Bókasafn Saurbæjarhrepps	106	1	14	0	1.676	0	0	0	0	0	0	0	0	0	
HÉRAÐSBÓKASAFN A-BARÐ., REYKHÓLUM	334	1	114	0	5.562	0	1.400	0	0	0	0	0	900	3)	
UMDÆMI V-BARÐASTRANDARSYSLU:															
Bókasafn Tálknafjarðar	327		0	0	5.085	0	0	0	0	0	0	0	0	0	
ÍSAFJARDARUMDÆMI:															
Bókasafn Suðavíkurhrepps	277	1	289	1	4.080	19	206	0	2	0	0	0	115	0	
HÉRAÐSBÓKAS. STRANDASYSLU, HÓLMVÍK	498		0	0	6.986	15	0	0	0	0	0	0	0	0	
Lestrarfélag Tungusveitar, Kirkjubólshreppi	49		0	0	3.016	0	0	0	0	0	0	0	0	0	
Bókasafn Broddaneshrepps	94	1	23	4	3.301	21	216	13	0	0	0	94	101	0	

Íbúa- fjöldi 1. des. 1997	Skil árs- skýrslu	SAFNKOSTUR						ÚTLÁN					GESTIR	Ath.		
		AUKNING			EIGN 2)			Önnur safngögn	Bækur	Önnur safngögn	Bækur	Hljóð- bækur Blbs.			Milli- safnalán	
		Bækur	Önnur safngögn	Bækur	Önnur safngögn	Til	Frá								LÁNÞ.	
Nafn bókasafns 1)																
UMDÆMI V-HJUNAVATNSSÝSLU:																
	100															
Lestrarfélag Staðarhrepps				0	1.920		0									
Bókas. Laugarbakaskóla og Umf. Grettis, Torlust.hr.	277	1	71		6.056		117			527				328	527	
Bókasafn Þverárhrepps	77				2.000											
Lestrarfélag Þorkelshóshrepps	135			0	2.792		0									
BLÖNDUÓSUMDÆMI:																
Lestrarfélag Sveinssíðahrepps	98	1	28	0	1.780		0			123					22	
Lestrarfélagið Fjölur, Svinvatnshreppi	133				1.649											
Lestrarfélagið Framsókn, Vindhælishreppi	35	1	7		1.526		5			89						
Lestrarfélagið Fróði, Skagahreppi	58	1	5	0	660		0									
SAUDÁRKRÓKSUMDÆMI:																
Lestrarfélag Hvammsprestakalls, Skeifissí. hr.	45				2.329											
Lestrarfélag Staðarhrepps	122			0	1.912		0									
Bókasafn Seyluhrepps	302			0	3.970		0									
Bókasafn Lýingsstaðahrepps	278	1	103	0	5.998		2			1.207					620	
Lestrarfélagið Draupnir, Akrahreppi	219				1.833		5									
Lestrarfélag Sífrastaðasóknar	1		14	0	1.335		0			48				14		
Lestrarfélag Miklabæjarsóknar	1			0	1.640		0			0				45		
Lestrarfélag Ripurhrepps	87				1.334											
Bókasafnið Eining, Hofshreppi	363			0	7.130		0									
AKUREYRARUMDÆMI:																
Eyjabókasafnið Grímsey	99				2.680											
Lestrarfélag Hríseyjarhrepps	241			0	5.470		12									
Bókasafn Svartdæla	237			0	4.742		0									
Bókasafn Arskógsstrandar	335				2.700											
Bókasafn Skriðuhrepps	104			0	1.813		0									
Lestrarfélag Öxndæla	45			0	1.536		0									
Bókasafn Gleisibæjarhrepps	255				3.697		5									
HÚSAVIKURUMDÆMI:																
Lestrarfélag Svalbarðsstrandar	345	1	429	0	7.419		1			1.461				68	320	
Bókasafn Grýtabakkahrepps	375	1	79	0	5.782		1			1.282					640	
Bókasafn Hálishrepps	185			0	3.668		0									
Bókasafn Ljósveitninga	233			0	3.256		0									
Lestrarfélag Lundarbrekkusóknar, Bárðdælahr.	130	1	46	0	3.085		2			353				67		
Bókasafn Mývatnssveitar	472	1	176	0	8.000		11			2.714				144	482	

Íbúa- fjöldi 1. des. 1997	Skil árs- skýrslu	SAFNKOSTUR				UTLAN				LÁNÞ.	GESTIR	Ath.	
		AUKNING		EIGN 2)		Önnur safngögn	Bækur	Hjööð- bækur Bibs.	Milli- safnalán				
		Bækur	Önnur safngögn	Bækur	Önnur safngögn				Til				Frá
Nafn bókasafns 1)													
	273	1	118	1	5.546	1	547	0	2	3	0	282	3)
Bókasafn Reykdælahrepps													
Bókatélag Laxdæla	313	1	9	0	1.974	0		0	0	0	0		
Bókasafn Aðaldæla													
Lestrartélag Reykhverfinga	106				2.175								
BÓKASAFN N-ÞING. KÓPASKERI	395	1	211	0	18.088	5	966	0	0	0	0	273	16)
Lestrartélag Keiðhverfinga	100	1	39	0	2.963	0	300	0	0	0	0		17)
Lestrartélag Rauðarhávar	379	1	13	0	4.203	0	312	0	0	0	0	19	70
Lestrartélag Þistilífarðar, Svalbarðsstrandafr.	125			0	1.510	0		0	0	0	0		
Bókasafn Þórshafnarhrepps	485			0	4.010	0		0	0	0	0		
VOPNAF-JARÐARUMDÆMI:													
Bókasafn Skeggjastaðahrepps	151				1.270	5							
EGILSSTAÐAUMDÆMI:													
Bókasafn Skriðdæla	91	1	69	0	1.355	0	72	0	0	0	0		
Bókasafn Jökuldalshrepps	140			0	1.266	0		0	0	0	0		3)
Lestrartélag Hjaltastaðahrepps	71	1	16	0	1.832	0		0	0	0	0		
Lestrartélag Borgarfjarðahrepps	153			0	2.841	0		0	0	0	0		3)
NESKAUFSTAÐARUMDÆMI:													
Bókasafn Mjófröngva	27	1	16	0	3.758	0		0	0	0	0		3)
REYÐARFJARÐARUMDÆMI:													
Fáskrúðsfjarðahreppur, sjá sveitarfélög með 500-999 íbúa													
Bókasafn Stöðvarhrepps	295	1	139	0	5.704	35	902	0	0	0	0		3)
DJÚPAVOGSUMDÆMI:													
Bókasafn Breiðdalshrepps	300	1	392	2	7.804	4	1.653	8	13	27	41	128	753 3,18)
HAFNARUMDÆMI, A-SKAFTAFELLSSÝSLU:													
Bókasafn Bæjarhrepps	57			0	1.600	2			0	0	0		
Bókasafn Borgarfjarðahrepps	113			0	3.205	0		0	0	0	0		3)
Bókasafn Hofshrepps	109	1	75	0	2.838	0		0	0	0	0		
UMDÆMI RANGÁRVALLASÝSLU:													
Bókasafn A-Eyfelínga	162	1	130	0	3.278	0	679	0	0	0	21		381
Bókasafn V-Eyjafjallahrepps	193	1	139	0	5.544	2	1.091	0	0	2	7		249
Bókasafn Djúparhrepps	224				3.169	1			0	0	0		
SELFOSSUMDÆMI:													
Bókasafn Hraungerðishrepps	192	1	36	0	4.362	0	229	0	0	0	0	47	
Bókasafn Villingaholtshrepps	182			0	3.109	0		0	0	0	0		
Lestrartélag Skeiðahrepps	252	1	60	0	3.939	0	276	0	0	0	0		

Nafn bókasafns 1)	Íbúa- fjöldi 1. des. 1997	Skil árs- skýrslu	SAFNKOSTUR				ÚTLÁN				LÁNÞ.	GESTIR	Ath.		
			AUKNING		EIGN 2)		Bækur	Önnur safngögn	Önnur safngögn	Hjóð- bækur Blbs.				Milli- safnalán	
			Bækur	Önnur safngögn	Bækur	Önnur safngögn								Til	Frá
Lestrarfélag Gnúpvörja	303	1	167	0	4.892	0	2.076	0	0	0	0	905	0	0	0
Bókasafnið á Ljósafossi, Grímsnes- og Grafn.hr.	303		0	0	2.222	0	0	0	0	0	0	0	0	0	3)
Lestrarfélag Þingvallasveitar	45		0	0	1.353	0	0	0	0	0	0	0	0	0	0
Samtals 72 bókasöfn	13.662	34	3.148	8	280.204	456	19.514	26	20	32	79	1.910	6.112		
Íbúar í sveitarfélögum sem skila ársskýrslu	6.640														
2. Sveitarfélög sem hafa fallið bæjar- og/eða héraðsbókasafni að starfrækja bókasafn fyrir íbúana:															
Innri - Akraneshreppur (Akranes)	123														
Andakilsreppur (Borgarnes)	279														
Skorradalsreppur "	46														
Borgarnreppur "	132														
Álftaneshreppur "	96														
Kirkjubívamshreppur (Hvammstangi)	87														
Ashreppur (Blönduós)	86														
Torfbækjarhreppur "	109														
Bólstaðarhlíðahreppur "	121														
Engihlíðahreppur "	62														
Vallaahreppur (Egilsstaðir)	140														
Eiðahreppur "	131														
Hlíðahreppur "	81														
Fjótisdalshreppur "	100														
Fellahreppur "	445														
Tunguahreppur "	91														
A-Landeyjahreppur (Hvolsvöllur)	197														
Fjótshlíðahreppur "	213														
Gaulverjabæjarhreppur (Selfoss)	125														
Sandvíkurhreppur "	110														
Samtals 20 sveitarfélög	2.774														
3. Sveitarfélög sem leggja ekkert til bókasafnmála og bókasöfnin ekki starfandi:															
Lestrarfélag Þverhliðinga	72														
Lestrarfélag Kolbeinsstaðahrepps	115														
Bókasafn Helgafellssveitar	66														
Bókasafn íþf. Miklahólshrepps	122														
Bókasafn Skógarstrandarhrepps	39														
Bókasafn Árneshrepps	74														
Bókasafn Kaldraneshrepps	142														
Lestrarfélag Bæjarhrepps	100														

Nafn bókasafns 1)	Íbúa- fjöldi 1. des. 1997	Skil- árs- skýrslu	SAFNKOSTUR						ÚTLÁN						LÁNÞ.	GESTIR	Ath.
			AUKNING			EIGN 2)			Bækur	Önnur safngögn	Önnur safngögn	Hjód- bækur Blbs.	Milli- safnalán				
			Bækur	Önnur safngögn	Bækur	Önnur safngögn	Til	Frá									
Lestrarfélag Skarðshrepps, Skag.	101						750										
Bókasafn Viðvíkurhrepps	76						980										
Lestrarfélag Hólahrepps	153						1.946										
Bókasafnið Mímir, Fjótahreppi	116						1.400										
Lestrarfélag Arneshrepps	209						2.500										
Bókasafn Tjörnesinga	79						2.360										
Lestrarfélag V-Landeyja	166						1.100										
Bókasafn Laugarðalshrepps	231						1.000										
Samtals 16 bókasöfn	1.861						24.002										
Samtals 88 bókasöfn	18.297	34	3.148	8	304.206	456	19.514	26	20	32	79	1.910	6.112				
Íbúar í sveitarfélögum sem skila ársskýrslu	6.640																
Stofnanasöfn																	
Í sjúkrahúsum, hælum, vistheimilum og fangahúsum																	
Bókasafn Sólvangs, Hafnarfjörð	1		277	13	4.142	97	1.585	260	"	0	0	"	"				
Bókasafn St. Jósefsspítala, Hafnarfjörð			"	0	1.950	0	"	0	0	0	0	"	"				
Bókasafn Hrafnistu, Hafnarfjörð			"	"	3.450	"	"	"	"	"	"	"	"				
Bókasafn Sjúkrahúss Reykjavíkur, sjúklingabás.	1		260	"	6.925	47	6.988	31	559	0	0	"	"	3.852	4)		
Bókasafn Grundar			"	"	4.548	54	"	"	"	"	"	"	"	"	"		
Bókasafn Hrafnistu, Rvk.	1		129	0	8.684	0	3.234	0	1.890	0	0	"	"	1.407			
Sjúkrabókasafn Landakotsspítala			"	"	4.000	"	"	"	"	"	"	"	"	"	"		
Sjúkrabókasafn Landspítala	1		57	0	3.772	0	3.491	0	2.266	0	0	1.868	"	"	5)		
Bókasafn Rauða kross hótelsins	1		30	0	1.497	0	1.132	0	0	0	0	"	"	510	6)		
Bókasafn Reykjalundar			"	"	15.981	"	"	"	"	"	"	"	"	"	"		
Bókasafn Visth. Viðnesi			"	"	5.668	16	"	"	"	"	"	"	"	"	"		
Sjúkrabókasafn Sjúkrahúss Akraness			"	0	3.450	0	"	0	0	0	0	"	"	"	7)		
Bókasafn Dvalarh. aðraðra Borgarnesi	1		15	0	3.031	0	1.069	0	0	0	0	33	"	"			
Bókasafn St. Franskussp., Stykkish.			"	"	1.000	"	"	"	"	"	"	"	"	"	"		
Sjúkrabókasafn Sjúkrahúss Hvammstanga			"	"	2.000	"	"	0	0	0	0	"	"	"			
Sjúkrabókasafn Héraðshælis A-Hún.			"	0	2.444	0	"	0	0	0	0	"	"	"			
Bókasafn Sjúkrahúss Skagfirðinga			"	0	4.054	20	"	"	"	"	0	"	"	"			
Bókasafn Sjúkrahúss Siglufjarðar			"	"	770	"	"	"	"	"	"	"	"	"			
Dvalarheimili aðraðra, Húsavík			"	0	499	0	"	"	"	"	"	"	"	"			
Bókasafn Vinnuh. Litla-Hrauni	1		125	0	4.430	0	"	0	0	0	0	"	"	"			
Bókasafn NLFI, Hveragerði	1		233	0	8.043	0	12.267	0	56	4	18	"	"	4.481			
Bókasafn Hraunbúða, Dvalarh. aðraðra Vestm.			"	0	2.458	7	"	"	"	"	0	"	"	"			
Samtals 22 bókasöfn	8	1.126	13	92.796	241	291	4.771	291	4	18	10.250	1.901	6.112				

Nafn bókasafns 1)	Íbúa- fjöldi 1. des. 1997	Skil- árs- skýrslu	SAFNKOSTUR						ÚTLÁN					LÁNP.	GESTIR
			AUKNING		EIGN 2)		Bækur	Önnur safngögn	Bækur	Önnur safngögn	Hljóð- bækur Blbs.	Milli- safnalán			
			Bækur	Önnur safngögn	Bækur	Önnur safngögn						Til	Frá		
Reykjavík															
Samtals 1 bókasafn	106.567	1	8.860	"	447.840	9.608	840.049	31.106	0	"	"	19.817	"		
Meðaltal á íbúa			0,08		4,20		7,88					19%			
Sveitarfélög með 15.000-19.999 íbúa															
Samtals 3 bókasöfn	53.076	3	14.167	1.768	214.760	32.984	449.146	50.331	8.185	455	149	14.677	379.814		
Meðaltal á íbúa			0,27		4,05		8,46					28%			
Sveitarfélög með 10.000-14.999 íbúa															
Samtals 1 bókasafn	10.390	1	2.541	371	56.050	1.580	107.762	6.501	909	4	4	6.058	285.000		
Meðaltal á íbúa			0,24		5,39		10,37					58%			
Sveitarfélög með 7.500-9.999 íbúa															
Samtals 1 bókasafn	7.840	1	1.439	95	41.990	1.328	38.408	498	52	6	13	2.640	"		
Meðaltal á íbúa			0,18		5,36		4,90					34%			
Sveitarfélög með 5.000-7.499 íbúa															
Samtals 2 bókasöfn	10.348	2	3.266	407	64.753	1.715	106.626	4.216	1.477	964	35	2.800	62.470		
Meðaltal á íbúa			0,32		6,26		10,30					27%			
Sveitarfélög með 2.500-4.999 íbúa															
Samtals 6 bókasöfn	20.659	6	7.875	685	300.200	7.447	234.934	7.950	1.095	225	330	14.131	83.703		
Meðaltal á íbúa			0,38		14,53		11,37					68%			
Sveitarfélög með 1.000-2.499 íbúa															
Samtals 20 bókasöfn	29.758	15	7.217	162	328.991	4.583	166.052	5.645	2.009	208	138	6.248	61.128		
Íbúar í sveitarf. sem skila skýrslu / meðaltal	22.372		0,32		11,06		7,42					28%			
Meðaltal á bókas. sem skilar skýrslu (nema bókaeign)	1.491		481		21.933		11.070					417			
Sveitarfélög með 500-999 íbúa															
Samtals 23 bókasöfn	15.134	19	3.656	165	208.060	1.601	78.868	1.858	442	80	66	2.023	20.750		
Íbúar í sveitarf. sem skila skýrslu / meðaltal	12.350		0,30		13,75		6,39					16%			
Meðaltal á bókas. sem skilar skýrslu (nema bókaeign)	650		192		10.951		4.151					106			
Sveitarfélög með <500 íbúa															
Samtals 88 bókasöfn	18.297	34	3.148	8	304.206	456	19.514	26	20	32	79	1.910	6.112		
Íbúar í sveitarf. sem skila skýrslu / meðaltal	6.640		0,47		17		2,94					29%			
Meðaltal á bókas. sem skilar skýrslu (nema bókaeign)	195		93		3.380		574					56			
Samtals 145 bókasöfn	272.069	82	52.169	3.661	1.966.850	61.302	2.041.359	108.131	14.189	1.974	814	70.304	898.977		
Íbúar í sveitarf. sem skila skýrslu / meðaltal	250.242		0,21		7,23		8,16					28%			
Meðaltal á bókasafn sem skilar skýrslu	3.052		636		13.025		24.895					857			
Stofnanasöfn															
Samtals 22 bókasöfn	8		1.126	13	92.796	241	29.766	291	4.771	4	18	1.901	10.250		
Samtals 272.069 íbúa, allt landlöß	272.069	90	53.295	3.674	2.059.646	61.543	2.071.125	108.422	18.960	1978	832	72.205	909.227		
Meðaltal á íbúa, allt landlöß			0,20	0,01	7,57	0,23	7,61	0,40	0,07	0,01	0,003	27%	3.342		

Tafla 3 Fjármál almenningsbókasafna 1997

Nafn bókasafns 1)	Íbúa- fjöldi 1. des. 1997	Skil- árs- skýslu	LÁGMARKFRAMLAG SKV. 8. GR. LAGA NR. 50/1976		RÁÐSTÖFUNARFÉ SAFNSINS						Ath.		
			úr bæjar- eða hreyfingarfélögum	annarra sveitarf. í umdæminu	Samtals	Greitt framlag bæjar/sveitar til reksturs	Gjaldfærð fjárfesting Stofnbúnaður	Gr. framlög frá öðrum sveitarf.	Tekjur vegna útlána	Aðrar tekjur		Samtals	
Reykjavík													
BORGARBÓKASAFN REYKJAVÍKUR	106.567	1	141.307.842		141.307.842	186.865.000	5.330.000		14.900.000	1.270.000	208.365.000		
Sveitarfélög með 15.000-19.999 íbúa													
BÓKASAFN KÓPAVOGS	19.826	1	26.289.276		26.289.276	26.794.000	2.401.000		2.534.000	1.080.000	32.809.000		
BÓKASAFN HAFNARFJARDAR	18.209	1	24.145.134		24.145.134	20.928.696	343.342		5.142.246	0	26.414.284		
AMTSBÓKASAFNID Á AKUREYRI	15.041	1	19.944.366	327.529	20.271.895	27.363.020	3.692.083	0	2.529.495	3.148.300	36.732.898	15)	
Samtals 3 bókasöfn	53.076	3	70.378.776	327.529	70.706.305	75.085.716	6.436.425	0	10.205.741	4.228.300	95.956.182		
Sveitarfélög með 10.000-14.999 íbúa													
BÓKASAFN REYKJANESBÆJAR	10.390	1	13.777.140	246.050	14.023.190	29.389.779	449.270	242.000	2.086.085	35.000	32.202.134		
Sveitarfélög með 7.500-9.999 íbúa													
BÓKASAFN GARDABÆJAR	7.840	1	10.395.840	180.747	10.576.587	13.458.561	51.104.392	0	345.278	0	64.908.231	3)	
Sveitarfélög með 5.000-7.499 íbúa													
HÉRAÐSBÓKASAFN KJÓARSYSLU	5.221	1	6.923.046	96.558	7.019.604	12.760.225	146.705	513.000	433.340	125.249	13.978.519		
BÆJAR- OG HÉRAÐSBÓKAS. Á AKRANESI	5.127	1	6.798.402	72.086	6.870.488	14.693.108	3.588.742	185.444	366.347	231.844	19.065.485	7)	
Samtals 2 bókasöfn	10.348	2	13.721.448	168.644	13.890.092	27.453.333	3.735.447	698.444	799.687	357.093	33.044.004		
Sveitarfélög með 2.500-4.999 íbúa													
BÓKASAFN VESTMANNAEYJA	4.645	1	6.159.270		6.159.270	11.359.924	296.420		579.797	230.573	12.466.714	20)	
BÓKASAFN SELTJARNARNESS	4.612	1	6.115.512		6.115.512	12.298.758	1.120.548		423.790	512.960	14.356.056		
BÆJAR- OG HÉRAÐSBÓKASAFNID ÍSAFIRÐI	4.403	1	5.838.378	36.841	5.875.219	11.622.000	0		495.000	513.000	12.630.000	14)	
Bókasafn Þingeyrarhrepps		1				232.257			8.500	4	240.761		
BÆJAR- OG HÉRAÐSBÓKASAFNID SELFOSI	4.325	1	5.734.950	734.698	6.469.648	16.300.000	232.044	2.220.000	1.489.628	104.000	20.345.672		
HÉRAÐSBÓKASAFN SKAG., SAUÐÁRKRÓKI	2.674	1	3.545.724	247.646	3.793.370	4.720.814	0		474.900		5.195.714		
Samtals 6 bókasöfn	20.659	6	27.393.834	1.019.185	28.413.019	56.533.753	1.649.012	2.220.000	3.471.615	1.360.537	65.234.917		

Íbúa- fjöldi 1. des. 1997	Skil árs- skýrslu	LÁGMARKSFRAMLAG SKV. 8. GR. LAGA NR. 50/1976		RÁÐSTOFUNARFÉ SAFNSINS					Aðrar tekjur	Samtals	Ath.
		úr bækj- eða hreyfingum í umdæminu	ammarra sveitarf. í umdæminu	Samtals	Gr. framlög frá öðrum sveitarf.	Tekjur vegna útlána	Gjaldtæring fjárfesting Stofnbúnaður	Gr. framlög frá öðrum sveitarf.			
Nafn bókasafns 1)											
Sveitarfélög með 1.000-2.499 íbúa											
2.495		3.308.370	333.963	3.642.333							
2.188	1	2.901.288	37.107	2.938.395	700.000			289.521			9.971.413
2.126	1	2.819.076		2.819.076	116.000			73.000			4.138.000
2.082	1	2.760.732	148.162	2.908.894			924.757	212.000		367.668	5.704.445
1.730		2.293.980		2.293.980							
1.665	1	2.207.790		2.207.790						6.328	2.451.701
1.645	1	2.181.270	3.591	2.184.861						0	3.216.355
1.637	1	2.170.662	191.919	2.362.581			168.179	135.560		180.714	3.290.281
1.632		2.164.032		2.164.032							0
1.524		1.554.480		1.554.480							0
1.505	1	1.995.630		1.995.630						156.000	2.795.000
1.359		1.386.180		1.386.180							
1.312	1	1.739.712		1.739.712			24.800	52.670			1.670.752
1.268	1	1.681.368	168.511	1.849.879			276.190	95.875		150.000	4.293.875
1.252	1	1.680.152	43.491	1.703.643			12.000	0		0	1.496.400
	1						0	10.500		0	10.500
1.141		1.183.820		1.183.820							
1.099	1	1.457.274		1.457.274				152.610		0	2.748.433
1.094	1	1.450.644		1.450.644			83.577	70.000			3.427.547
1.004	1	1.331.304		1.331.304				98.192		0	1.864.601
29.758	14	38.227.764	926.744	39.154.508			1.380.746	1.401.908		860.730	47.079.303
19.877											
Sveitarfélög með 500-999 íbúa											
977	1	1.295.502	177.289	1.472.791			0	674.158	124.300	113.658	2.650.088
935	1	953.700		953.700					0	0	617.087
925	1	943.500		943.500					41.300	5.909	1.051.969
846		1.121.796	20.083	1.141.879							
799	1	1.059.474		1.059.474							
792	1	807.840		807.840				36.496			1.776.907
771	1	1.022.346	326.382	1.348.728					31.350	0	502.937
715		729.300		729.300							
709	1	723.180		723.180							
697		937.482	14.098	951.580						8.325	760.135
694	1	707.880		707.880							
682	1	904.332	134.330	1.038.662						0	1.097.969
642	1	851.292	89.908	941.200						842.821	1.659.041
631	1	643.620		643.620						1.707.243	1.826.122

Íbúa- fjöldi 1. des. 1997	Skil árs- skýrslu	LÁGMARKSFRAMLAG SKV. 8. GR. LAGA NR. 50/1976		RÁÐSTÖFUUNARÉ SAFNSINS							Samtals	Aðrar tekiur	Samtals	Afh.	
		úr bæjar- eða hreppsjóði	annarra sveitarf. í umdæminu	Greitt framlag bæjar/sveitar til reksturs	Gjaldfærð fjárfesting Stofnbúnaður	Gr. framlög frá öðrum sveitarf.	Tekjur vegna útlána								
Nafn bókasafns 1)															
594	1	787.644		787.644									230.000	1.112.325	3)
HÉRAÐSBÓKAS. KIRKJUBÆJARKLAUSTRI															
588		599.760		599.760											
Lestrarfélag Kjalnesinga															
538	1	713.388	39.900	753.288									106.743	396.293	
HÉRAÐSBÓKASAFNID Á DJÚPAVOGI															
	1												2.000	76.000	
Bókasafn Beruneshrepps															
528	1	538.560		538.560									22.040	581.746	
Bókasafn Umf. Eyrbakka															
526	1	697.476		697.476									13.500	709.631	19)
HÉRAÐSBÓKASAFN V-SKAFTAFELLSS., VÍK															
516		526.320		526.320											
Bókasafn Umf. Biskupstungna															
512	1	522.240		522.240									19.500	1.185.122	3)
Bókasafn Stokkseyrar															
507	1	517.140		517.140									35.000	708.200	3)
Bókasafnið Laugalandi, Ása- og Hollahr. og Landsveit															
15.134	18	17.603.772	801.990	18.405.762									778.238	20.654.130	
Samtals 23 bókasöfn															
11.762													39.000	4.252.479	
Íbúar í sveitarfélögum sem skila ársskýrslu															
Sveitarfélag með <500 íbúa															
innan hvers hóps er sveitarfélagum raðað eftir bókasafnumdæmum í landfræðilega röð															
1. Starfandi bókasöfn:															
MOSFELLSBÆJARUMDÆMI:															
138		140.760		140.760											
Bókasafn Kjósarhrepps															
AKRANESUMDÆMI:															
167		170.340		170.340											
Bókasafn Strandarhrepps															
252		257.040		257.040											
Bókasafn Leiriár, Mela- og Skilmannahrepps															
BORGARNESUMDÆMI:															
96	sjá nr. 2	97.920		97.920											9)
Bókasafn Umf. Íslendinga, Andaklshr., Hvanneyri															
221		225.420		225.420											
Bókasafn Umf. Dagrenningar, Lundarreykjadal															
172		175.440		175.440											
Lestrarf. Umf. Briárinna, Hvítárs- og Hálsahr.															
BÚÐARDALSUMDÆMI:															
106		108.120		108.120											
Bókasafn Saubæjarhrepps															
334		442.884		442.884											
HÉRAÐSBÓKASAFN A-BARÐ., REYKHÖLUM															
UMDÆMI V-BARÐASTRANDARSÝSLU:															
327		333.540		333.540											
Bókasafn Tálknafjarðar															
ÍSAFJARÐARUMDÆMI:															
277		282.540		282.540											
Bókasafn Súðavíkurhrepps															
Bókas. í Reykjanesi, Ögur-, Reykjafj.- (Snæfjallahr.)															
498		660.348	61.047	721.395											3)
HÉRAÐSBÓKAS. STRANDASÝSLU, HÖLMÁVÍK															
49		49.980		49.980											
Lestrarfélag Tungusveitar, Kirkjubólshreppi															
94		95.880		95.880											
Bókasafn Broddaneshrepps															
UMDÆMI V-HJUNAVATNSÝSLU:															
100		102.000		102.000											
Lestrarfélag Staðarhrepps															
277		282.540		282.540											
Bókas. Laugarbakkaskóla og Umf. Grettis, Torfust.hr.															
													13.581	242.019	3)

Íbúa- földi 1. des. 1997	Skil árs- skýrslu	LÁGMARKSFRAMLAG SKV. 8. GR. LAGA NR. 50/1976			RÁÐSTÓFUUNARFÉ SAFNSINS						Ath.	
		úr bæjar- eða hreppssjóði	annarra sveitarf. í undæminu	Samtals	Greitt framlag bæjar/sveitar til reksturs	Gjaldfræð fjárfesting Stofnbúnaður	Gr. framfölg frá öðrum sveitarf.	Tekjur vegna útlána	Aðrir tekjur	Samtals		
Nafn bókasafns 1)												
77		78.540		78.540								
		137.700		137.700								
BLÖNDUÓSUMDÆMI:												
98	1	99.960		99.960	102.000	0		1.800				103.800
133		135.660		135.660								
35	1	35.700		35.700	80.000	0			55			80.055
58	1	59.160		59.160	37.740	0						37.740
SAUÐARKRÓKSUMDÆMI:												
45		45.900		45.900								
122		124.440		124.440	0	0						0
302		308.040		308.040								0
278	1	283.560		283.560	272.248	0			33			272.281
219		223.380		223.380								
	1				36.720	0		16.800	4.112			57.632
	1				83.620	0		0	0			83.620
87		88.740		88.740								
363		370.260		370.260								
AKUREYRARUMDÆMI:												
99		100.980		100.980								
241		245.820		245.820		0						0
237		241.740		241.740		0						0
336		341.700		341.700								
104		106.080		106.080								
45		45.900		45.900		0						0
255		260.100		260.100								
HJUSÁKURUMDÆMI:												
345	1	351.900		351.900	450.119	0		0	0			450.119
375	1	382.500		382.500	375.709	0		0	0			375.709
185		188.700		188.700								
233		237.660		237.660								
130	1	132.600		132.600	140.000	0		0	447			140.447
472	1	481.440		481.440	1.538.293	0		24.900	2.744			1.565.937
273	1	278.460		278.460	323.636	0		0	0			323.636
	1				30.000	0			4.000			34.000
313		319.260		319.260								
106		108.120		108.120								

Nafn bókasafns 1)	Íbúa- fjöldi 1. des. 1997	Skil árs- skýrslu	LÁGMARKSFRAMLAG SKV. 8. GR. LAGA NR. 50/1976			RÁÐSTÖFJUNARFÉ SAFNSINS						Ath.	
			úr bækj- eða hvepsjóði	annarra sveitarf. í umdeaminu	Samtals	Greitt framlag bæjar/sveitar til reksturs	Gjaldfærð fjárfesting Stofnbúnaður	Gr. framlög frá öðrum sveitarf.	Tekjur vegna útlána	Aðrar tekjur	Samtals		
													523.770
BÓKASAFN N-PING. KÓPASKERI	395	1			144.837	668.607	683.530	0	2.017.000	0	293.867	2.994.397	16)
Lestrarfélag Keldhverfinga	100	1	102.000			102.000	110.000	0		0	0	110.000	17)
Lestrarfélag Rauðarfarnar	379	1	386.580			386.580	190.779	0		0	0	190.779	
Lestrarfélag Pistillíjarðar, Svalbarðsstrandarhr.	125		127.500			127.500	""	""	""	""	""	""	
Bókasafn Þórshafnarhrepps	485		494.700			494.700	0					0	
VOPNAFJARBARUMDÆMI:													
Bókasafn Skeggjastaðahrepps	151		154.020			154.020	""	""	""	""	""	""	
EGILSSTAÐAUMDÆMI:													
Bókasafn Skriðdæla	91	1	92.820			92.820	90.000	0			250	90.250	
Bókasafn Jökuldalshrepps	140		142.800			142.800	""	""	""	""	""	""	3)
Lestrarfélag Hjaltastaðahrepps	71	1	72.420			72.420	50.000	0			7.000	57.000	
Lestrarfélag Borgarfjarðahrepps	153		156.060			156.060						0	3)
NESKAUPSTAÐARUMDÆMI:													
Bókasafn Mjóttínginga	27	1	27.540			27.540	46.943	0			0	46.943	3)
REYÐARFJARBARUMDÆMI:													
Fáskrúðsfjarðahreppur, sjá sveitarfélög með 500-999 íbúa													
Bókasafn Stöðvarhrepps	295	1	300.900			300.900	81.160	11.600		40.622	417.822	551.204	3)
DJÚPAVOGSUMDÆMI:													
Bókasafn Breiðdalshrepps	300	1	306.000			306.000	763.369	0		46.330	3.842	813.541	18)
HAFNARUMDÆMI, A-SKAFTAFELLSSÝSLU:													
Bókasafn Bæjarhrepps	57		58.140			58.140	""	""	""	""	""	""	
Bókasafn Borgarfjarðahrepps	113		115.260			115.260	0	0			0	0	3)
Bókasafn Hofshrepps	109	1	111.180			111.180	100.000	0				100.000	
UMDÆMI RANGARVALLASÝSLU:													
Bókasafn A-Eyðlinga	162	1	165.240			165.240	170.814	0		0	0	170.814	3)
Bókasafn V-Eyjafjallahrepps	193	1	196.860			196.860	200.726	0		0	0	200.726	
Bókasafn Djúparhrepps	224		228.480			228.480	""	""	""	""	""	""	
SELFOSSUMDÆMI:													
Bókasafn Hraungarðishrepps	192	1	195.840			195.840	185.640	0		0	0	185.640	
Bókasafn Villingaholtshrepps	182		185.640			185.640	""	""	""	""	""	""	
Lestrarfélag Skeiðahrepps	252	1	257.040			257.040	121.311	""	""	0	0	121.311	
Lestrarfélag Gnúpvörja	310	1	316.200			316.200	536.488	131.970		0	0	668.458	
Bókasafnið á Ljósafossi, Grimsnes- og Grafm.hr.	303		309.060			309.060	""	""	""	""	""	""	3)
Lestrarfélag Þingvallasveitar	45		45.900			45.900		0				0	
Samtals 73 bókasöfn	13.662	33	14.310.702	205.884	14.516.586	8.313.960	143.570	2.017.000	153.252	791.365	11.419.147		
Íbúar í sveitarfélögum sem skila ársskýrslu	6.640												

Nafn bókasafns 1)	Íbúa- fjöldi 1. des. 1997	Skili árs- skýrslu hreiðssjóði	LÁGMARKSFRAMLAG SKV. B. GR. LAGA NR. 50/1976		Samtals	RÁÐSTÖFUUNARFÉ SAFNSINS				Samtals	Ath.	
			úr bækjar- eða hreppsþóði	annarra sveitarf. í umdæminu		Gjaldtærð fjárfesting Stofnbúnaður	Gr. framiðg frá öðrum sveitarf.	Tekjur vegna útlána	Aðrar tekjur			
2. Sveitarfélög sem hafa fallið umdæmissafni sínu að sjá um bókasafnsþjónustu fyrir íbúana:												
Framlag þeirra kemur fram í "öðrum tekjum" umdæmissafnanna												
Innri - Akraneshreppur (Akranes)	123		125.460	*	125.460							125.460
Andaklshreppur (Borgarnes)	279		284.580	*	284.580							369.837
Skorradalshreppur	46		46.920	*	46.920							69.433
Borgarhreppur	132		134.640	*	134.640							195.546
Alftaneshreppur	96		97.920	*	97.920							137.449
Kirkjubæjssandshreppur (Hvammstangi)	87		88.740	*	88.740							"
Ashreppur (Blönduós)	86		87.720	*	87.720							495.539
Torfallakirkjahreppur	109		111.180	*	111.180							"
Bólstaðarkirkjahreppur	121		123.420	*	123.420							"
Engihlíðahreppur	62		63.240	*	63.240							"
Vallahreppur (Egilsstaðir)	140		142.800	*	142.800							0
Eiðahreppur	131		133.620	*	133.620							162.573
Hlíðahreppur	81		82.620	*	82.620							0
Fjölstaðahreppur	100		102.000	*	102.000							0
Fellahreppur	445		453.900	*	453.900							508.473
Tunguahreppur	91		92.820	*	92.820							0
A-Landeyjahreppur (Hvolsvöllur)	197		200.940	*	200.940							"
Fjötúshlíðahreppur	213		217.260	*	217.260							"
Gaulverjabæjarhreppur (Selfoss)	125		127.500	*	127.500							141.000
Sandvíkurhreppur	110		112.200	*	112.200							119.000
Samtals 20 sveitarfélög	2.774		2.829.480		2.829.480							2.324.310
3. Sveitarfélög sem leggja ekkert til almenningsbókasafna og bókasöfnin ekki starfandi												
Lestrarfélag Þverhliðinga	72		73.440	*	73.440							0
Bókasafn Íþi. Miklaholtshrepps	115		117.300	*	117.300							0
Lestrarfélag Kolbeinsstaðahrepps	66		67.320	*	67.320							0
Bókasafn Helgafellssveitar	122		124.440	*	124.440							0
Bókasafn Skógarstrandahrepps	39		39.780	*	39.780							0
Bókasafn Arnesshrepps	74		75.480	*	75.480							0
Bókasafn Kaldranahrepps	142		144.840	*	144.840							0
Lestrarfélag Bæjarhrepps	100		102.000	*	102.000							0
Lestrarfélag Skarðshrepps, Skag.	101		103.020	*	103.020							0
Bókasafn Víðvíkurhrepps	76		77.520	*	77.520							0
Lestrarfélag Hólahrepps	153		156.060	*	156.060							0

Íbúa- fjöldi 1. des. 1997	Skil árs- skýrslu	LÁGMARKSFRAMLAG SKV. 8. GR. LAGA NR. 50/1976		RÁÐSTÓFUUNARFÉ SAFNSINS						Ath.
		úr bæjar- eða hreppsiðði í umdæminu	Samtals	Greitt framlag bæjar/sveitar til reksturs	Gjaldtærð fjárfesting Stofnbúnaður	Gr. framlög frá öðrum sveitarf.	Tekjur vegna útlána	Aðrir tekjur	Samtals	
Nafn bókasafns 1)										
116		118.320	118.320	0	0	0	0	0	0	0
209		213.180	213.180	0	0	0	0	0	0	0
79		80.580	80.580	0	0	0	0	0	0	0
166		169.320	169.320	0	0	0	0	0	0	0
231		235.620	235.620	0	0	0	0	0	0	0
1.861	0	1.898.220	1.898.220	0	0	0	0	0	0	0
Samtals 16 bókasöfn										
18.297	33	19.038.402	205.884	10.638.270	143.570	2.017.000	153.252	791.365	13.743.457	
6.640										
Íbúar í sveitarfélögum sem skila ársskýrslu										
Stofnanasöfn										
Í sjúkrahúsum, hælum, vistheimilum og langahúsum										
	1							685.241	685.241	
Bókasafn Sólvangs, Hafnaríði										
Bókasafn St. Jósefsspítala, Hafnaríði										
Bókasafn Hrafnistu, Hafnaríði										
	1							100.000	100.000	4)
Bókasafn Sjúkrahúss Reykjavíkur, sjúklingabs.										
Bókasafn Grundar										
	1							1.068.763	1.068.763	
Bókasafn Hrafnistu, Rvk.										
Sjúkrabókasafn Landakotsspítala										
Sjúkrabókasafn Landspítala										
	1									5)
Bókasafn Rauða kross hótelsins										
	1							75.000	75.000	6)
Bókasafn Reykjalundar										
Bókasafn Visth. Vífinesí										
Sjúkrabókasafn Sjúkrahúss Akraness										
Bókasafn Dvalarh. aldraðra, Borgarnesi										
Bókasafn St. Fransiskussp., Stykkishólmi										
Sjúkrabókasafn Sjúkrahúss Hvammstanga										
Sjúkrabókasafn Héraðshælis A-Hún.										
Bókasafn Sjúkrahúss Skaqtíðinga										
Bókasafn Sjúkrahúss Siglufjarðar										
Dvalarheimili aldraðra, Húsavík										
Bókasafn Vinnuh. Litla-Hrauni										
	1							0	0	0
Bókasafn NLFI, Hveragerði										
Bókasafn Dvalarh. aldraðra, Vestmannaeyjum										
	7							3.223.030	3.223.030	
Samtals 22 bókasöfn										

Íbúa- fjöldi 1. des. 1997	Skil árs- skýrslu	LÁGMARKSFRAMLAG SKV. 8. GR. LAGA NR. 50/1976			RÁÐSTÖFUINARFÉ SAFNSINS																	
		úr bæjar- eða hreppssjóði	annarra sveitarf. í umdæminu	Samtals	Greitt framlag bæjar/sveitar til reksturs	Gjaldfærð fjárfesting Stofnunaður	Gr. framlög frá öðrum sveitarf.	Tekjur vegna útlána	Aðrir tekjur	Samtals												
											141.307.842	327.529	70.706.305	186.865.000	5.330.000	14.900.000	1.270.000	208.365.000				
Nafn bókasafns 1)																						
Reykjavík																						
Samtals 1 bókasafn	106.567	1	141.307.842						186.865.000	5.330.000				14.900.000	1.270.000						208.365.000	
Meðaltal á íbúa																					1.955	
Sveitarfélög með 15.000-19.999 íbúa																						
Samtals 3 bókasöfn	53.076	3	70.378.776	327.529	70.706.305				75.085.716	6.436.425	0	10.205.741	4.228.300								95.956.182	
Meðaltal á íbúa																					1.808	
Sveitarfélög með 10.000-14.999 íbúa																						
Samtals 1 bókasafn	10.390	1	13.777.140	246.050	14.023.190				29.389.779	449.270	242.000	2.086.085	35.000								32.202.134	
Meðaltal á íbúa																					3.099	
Sveitarfélög með 7.500-9.999 íbúa																						
Samtals 1 bókasafn	7.840	1	10.395.840	180.747	10.576.587				13.458.561	51.104.392	0	345.278	0								64.908.231	
Meðaltal á íbúa																					8.279	
Sveitarfélög með 5.000-7.499 íbúa																						
Samtals 2 bókasöfn	10.348	1	13.721.448	168.644	13.890.092				27.453.333	3.735.447	698.444	799.687	357.093								33.044.004	
Meðaltal á íbúa																					3.193	
Sveitarfélög með 2.500-4.999 íbúa																						
Samtals 6 bókasöfn	20.859	6	27.393.834	1.019.185	28.413.019				56.535.753	1.649.012	2.220.000	3.471.615	1.360.537								65.234.917	
Meðaltal á íbúa																					3.158	
Sveitarfélög með 1.000-2.499 íbúa																						
Samtals 20 bókasöfn	29.758	14	38.227.764	926.744	39.154.508				41.598.109	1.380.746	1.837.810	1.401.908	860.730								47.079.303	
Íbúar í sveitarf. sem skila skýrslu / meðaltal	19.877																				2.369	
Meðaltal á bókasafn sem skilar skýrslu																					3.362.807	
Sveitarfélög með 500-999 íbúa																						
Samtals 23 bókasöfn	15.134	18	17.603.772	801.990	18.405.762				15.212.668	39.000	4.252.479	778.238	371.745								20.654.130	
Íbúar í sveitarf. sem skila skýrslu / meðaltal	11.762																				1.756	
Meðaltal á bókasafn sem skilar skýrslu																					1.147.452	
Sveitarfélög með <500 íbúa																						
Samtals 88 bókasöfn	18.297	33	19.038.402	205.884	19.244.286				10.636.270	143.570	2.017.000	153.252	791.365								13.743.457	
Íbúar í sveitarf. sem skila skýrslu / meðaltal	6.840																				2.070	
Meðaltal á bókasafn sem skilar skýrslu																					416.468	
Framlög sveitarfélaga í nr. 2 dragast frá samanlögðum tekjum																						
Samtals 145 bókasöfn	272.069	78	351.844.818	3.876.773	355.721.591				456.235.189	70.267.862	11.267.733	34.141.804	2.324.310								578.863.048	
Íbúar í sveitarf. sem skila skýrslu / meðaltal	247.159																				2.342	
Meðaltal á bókasafn sem skilar skýrslu																					7.421.321	
Stofnanasöfn																						
Samtals 22 bókasöfn		7																			3.223.030	
Meðaltal á íbúa, allt landið		85	351.844.818	3.876.773	355.721.591				456.235.189	70.267.862	11.267.733	34.141.804	10.173.490								582.086.078	
																					2.139	

Tafla 4 Yfirlit yfir útgjöld almenningubókasafna 1997

Nafn bókasafns 1)	Laun og launafengd gjöld	Bækur tímarit nýsgögn	Vörku kaup önnur	Þjónustu-kaup	Samtals til reksturs safnanna	Fasteignsk. húsaleiga orkukaup	Víðhald	Vá-tryggingar	Annað	Húsgögn	Tölvubúrn.	Nýbyggingar	Samtals alls
Reykjavík													
BORGARBÓKASAFN REYKJAVÍKUR	120.549.000	40.080.000	3.696.000	20.460.000	184.785.000	8.690.000	4.205.000	0	5.355.000	5.330.000	0	0	208.365.000
Sveitarfélög með 15-19.999 íbúa													
BÓKASAFN KÓPAVOGS	20.694.000	6.740.000	421.000	1.012.000	28.867.000	660.000	726.000	63.000	92.000	2.200.000	201.000	0	32.809.000
BÓKASAFN HAFNARFJARDAR	14.747.107	6.716.391	723.512	985.896	23.172.906	1.216.339	661.304	205.001	472.050	343.342	0	0	26.070.942
AMTSBÓKASAFNID Á AKUREYRI	19.985.400	6.067.686	796.653	2.944.144	29.793.883	1.496.394	1.170.339	312.490	267.709	3.349.422	0	342.661	36.732.898
Samtals 3 bókasöfn	55.426.507	19.524.077	1.941.165	4.942.040	81.833.789	3.372.733	2.557.643	580.491	831.759	5.892.764	201.000	342.661	95.612.840
Sveitarfélög með 10-14.999 íbúa													
BÓKASAFN REYKJANESBÆJAR	12.787.084	5.403.226	587.355	2.126.956	20.904.621	9.126.736	1.036.507	50.000	635.000	150.939	298.331	0	32.202.134
Sveitarfélög með 5.000-9.999 íbúa													
BÓKASAFN GARDABÆJAR	8.491.160	3.577.236	421.223	662.751	13.152.370	164.951	194.948	195.848	95.721	7.942.373	0	43.162.019	64.908.230
HÉRAÐSBÓKASAFN KJÓSARSÝSLU	8.675.407	2.832.317	157.209	945.103	12.610.036	594.711	174.512	93.231	0	146.705	0	0	13.619.195
BÆJAR- OG HÉRAÐSBÓKAS. Á AKRANES	10.025.726	2.809.262	277.263	608.999	13.721.250	790.621	4.183.375	0	0	0	370.239	0	19.065.485
Samtals 3 bókasöfn	27.192.293	9.218.815	855.695	2.216.853	39.483.656	1.550.283	4.552.835	289.079	95.721	8.089.078	370.239	43.162.019	97.592.910
Sveitarfélög með 2.500-4.999 íbúa													
BÓKASAFN VESTMANNAEYJA	6.505.697	3.501.214	509.537	543.011	11.059.459	683.109	134.400	158.228	159.598	215.174	81.246	0	12.491.204
BÓKASAFN SELTJARNARNES	7.087.052	2.720.648	449.108	694.368	10.951.176	1.910.360	64.427	160.941	148.604	663.348	457.200	0	14.356.056
BÆJAR- OG HÉRAÐSBÓKAS. ÍSAFIRDI	7.552.000	3.396.000	311.000	538.000	11.797.000	422.000	366.000	0	45.000	0	0	0	12.630.000
BÆJAR- OG HÉRAÐSBÓKAS. SELFOSSI	9.617.000	3.769.000	306.142	1.099.748	14.791.890	3.710.000	134.000	275.000	314.890	232.044	0	0	19.457.824
HÉRAÐSBÓKAS. SKAGF., SAUBÁRKRÓKI	2.756.847	1.745.114	174.917	173.270	4.850.148	48.855	0	0	296.711	0	0	0	5.195.714
Samtals 5 bókasöfn	33.518.596	15.131.976	1.750.704	3.048.397	53.449.673	6.774.324	698.827	594.169	964.793	1.110.566	538.446	0	64.130.798
Sveitarfélög með 1.000-2.499 íbúa													
BÓKASAFN S-PINGEYINGA, HÚSAVÍK	3.861.210	2.393.564	431.480	386.526	7.072.780	1.998.633	0	50.000	150.000	200.000	500.000	0	9.971.413
BÓKASAFN GRINDAVÍKUR	2.730.000	909.000	0	83.000	3.722.000	21.000	116.000	20.000	143.000	116.000	0	0	4.138.000
HÉRAÐSBS. BORGARFJ., BORGARNESI	2.318.507	2.443.517	87.456	0	4.849.480	0	0	0	3.055.297	0	0	0	7.904.777
BÓKASAFN ÓLAFSVÍKUR, SNÆFELLSBÆ	1.163.285	1.111.243	78.583	0	2.353.111	0	0	38.814	0	0	0	0	2.391.925
BÆJAR- OG HÉRAÐSBS. NESKAUPSTAD	1.600.111	576.887	39.292	29.259	2.245.549	609.928	257.530	25.305	78.070	0	0	0	3.216.382
BÓKASAFN HÉRAÐSBÚA, EGILSSTÖÐUM	1.410.080	865.580	309.694	99.203	2.684.557	118.001	13.616	116.787	30.928	0	168.179	0	3.132.068
BÓKASAFN SIGLUFJARDAR	0	0	0	0	0	0	0	0	0	0	0	0	0
Bókasafn Þorlákshafnar	0	0	0	0	0	0	0	0	0	0	0	0	0

Nafn bókasafns 1)	Laun og launatengd gjöld	Bækur tímamót nýisögð	Vörukaup önnur	Pjónustu-kaup	Samtals til reksturs safnanna	Fasteignsk. húsaleiga orkukaup	Víðhald	Vá-tryggingar	Annað	Húsgögn	Tölvubú.	Nýbyggingar	Samtals alls
BÆJARBÓKASAFN DALVIKUR													
Bókasafn Bessastaðahrepps													
BÓKASAFN SANDGERÐIS	1.051.909	494.862	48.921	23.658	1.619.350	0	10.885	15.717	0	24.800	0	0	1.670.752
AMTSBÓKASAFNIÐ Í STYKKISHÖLMI	2.326.839	556.296	38.444	121.618	3.043.197	430.810	69.323	124.355	350.000	101.308	174.882	0	4.293.875
HÉRAÐSBS. V-BARÐA., PATREKSFIRÐI	780.000	471.000	69.000	22.400	1.342.400	135.000	13.000	0	3.000	12.000	0	0	1.505.400
Bókasafn Gerðahrepps, Gardí													
BÆJARBÓKASAFN ÓLAFSJARÐAR	1.786.096	630.582	35.965	19.705	2.472.348	118.950	19.691	41.226	96.818	0	0	0	2.748.433
BÓKASAFN BOLUNGARVIKUR	1.771.739	887.205	45.371	141.529	2.845.844	404.056	2.533	59.537	0	34.632	48.945	0	3.395.547
BÆJARBÓKASAFN ESKIFJARÐAR	910.909	867.635	44.575	6.978	1.830.097	0	0	27.538	6.966	0	0	0	1.864.601
Samtals 12 bókasöfn	21.710.685	12.207.371	1.228.781	933.876	36.080.713	3.835.778	502.578	519.279	3.914.079	488.740	892.006	0	46.233.173
Sveitarfélög með 500-999 íbúa													
HÉRAÐSÓKAS. A-HÚN., BLÓNDUÓSI	1.897.888	606.089	9.610	53.641	2.567.228	16.203	33.207	47.382	13.061	0	0	0	2.677.101
Bókasafn Eyjafjarðarsveitar	247.487	282.538	0	41.862	571.887	0	0	32.974	48.226	0	0	0	653.087
Bókasafn Eyrarsveitar, Grundarfirði	524.481	416.357	18.098	12.653	971.589	70.000	0	9.275	0	0	0	0	1.050.864
BÓKASAFN VOPNAFJARÐAR													
BÓKASAFN SEYÐISFJARÐAR	769.163	645.093	33.138	5.787	1.453.181	233.082	1.909	73.498	15.237	0	0	0	1.776.907
Bókasafn Rangárvallahrepps	197.680	249.227	30.374	0	477.281	0	25.656	0	0	0	0	0	502.937
HÉRAÐSBS. RANGÆINGA, HVOLSVELLI	1.000.000	910.000	81.000	258.000	2.249.000	177.000	325.000	90.000	200.000	150.000	0	0	3.191.000
Bókasafn Fáskrúðlaráðar, Búðahreppi													
Lestirarf. Baldur, Vatnsleysustrandahreppi	343.911	310.952	18.475	0	673.338	0	0	0	0	0	0	0	673.338
HÉRAÐSBS. DALASYSLU, DALABYGGÐ													
Bókasafn Hrunamanna	311.590	197.910	4.655	51.900	566.055	120.000	0	25.386	0	0	0	0	711.441
BÓKASAFN REYÐARFJARÐAR	450.724	389.646	9.500	8.581	858.451	213.915	25.603	0	0	0	0	0	1.097.969
HÉRAÐSBS. V-HÚN., HVAMMSTANGA	416.673	649.048	13.504	18.864	1.098.089	688.086	0	7.218	17.283	0	0	0	1.810.676
Bókasafn Höfðahrepps, A-Hún.	945.972	510.319	21.384	63.188	1.540.863	55.884	130.103	12.125	21.796	65.351	0	0	1.826.122
HÉRAÐSBS. KIRKJUBÆJARKLAUSTRI													
Lestirarfélag Kjálnessinga													
HÉRAÐSÓKASAFNIÐ Á DJÚPAVOGI		321.065	0	25.724	346.789	0	0	46.536	2.968	0	0	0	396.293
Bókasafn Beruneshrepps	0	53.033	0	0	53.033	0	0	2.000	0	0	0	0	55.033
Bókasafn Umf. Eyrarbakka	332.984	222.266	12.403	0	567.653	0	0	14.093	0	0	0	0	581.746
HÉRAÐSBS. V-SKAFTAFELLSS., VÍK	124.441	211.421	1.461	0	337.323	372.308	0	0	0	0	0	0	709.631
Bókasafn Umf. Biskupstungna													
Bókasafn Stokkseyrar	600.639	356.075	5.864	5.242	967.820	0	0	0	0	0	0	0	967.820
Bókas. Laugalandi, Ásahr. Holta og Landsvei	216.599	405.032	32.930		654.561			10.600	2.882				668.043
Samtals 17 bókasöfn	8.380.232	6.736.071	292.396	545.442	15.954.141	1.946.478	541.478	371.087	321.473	215.351	0	0	19.350.008
Sveitarfélög með <500 íbúa													
Samtals 33 bókasöfn	3.432.537	4.127.196	203.365	323.585	8.086.683	1.051.925	216.984	159.943	173.855	97.120	131.970		9.918.480

Reykjavík	Laun og launategd gjöld	Bætur tímarit nýisögð	Vörukaup önnur	Þjónustu-kaup	Samtals til reksturs safnanna	Fasteignsk húsaleiga orkukaup	Víðhald	Vá-tryggingar	Annað	Húsgögn	Tölvubúrn.	Nýbyggingar	Samtals alls
Samtals 1 bókasafn	120.549.000	40.080.000	3.696.000	20.460.000	184.785.000	8.690.000	4.205.000	0	5.355.000	5.330.000	0	0	208.365.000
Meðaltal á íbúa	1.131	376	35	192	1.734	82	39	50	50	50			1.955
% af heildargjöldum	57,85%	19,24%	1,77%	9,82%	88,68%	4,17%	2,02%		2,57%	2,56%			
Sveitarfélög með 15.000-19.999 íbúa													
Samtals 3 bókasöfn	55.426.507	19.524.077	1.941.165	4.942.040	81.833.789	3.372.733	2.557.643	580.491	831.759	5.892.764	201.000	342.661	95.612.840
Meðaltal á bókasafn	18.475.502	6.508.026	647.055	1.647.347	27.277.930	1.124.244	852.548	193.497	277.253	1.964.255	67.000	114.220	31.870.947
" á íbúa	1.044	368	37	93	1.542	64	48	11	16	111	4	6	1.801
% af heildargjöldum	57,97%	20,42%	2,03%	5,17%	85,59%	3,53%	2,67%	0,61%	0,87%	6,16%	0,21%	0,36%	
Sveitarfélög með 10.000-14.999 íbúa													
1 bókasafn	12.787.084	5.403.226	587.355	2.126.956	20.904.621	9.126.736	1.036.507	50.000	635.000	150.939	298.331	0	32.202.134
Meðaltal á íbúa	1.231	520	57	205	2.012	878	100	5	61	15	29		3.099
% af heildargjöldum	39,71%	16,78%	1,82%	6,61%	64,92%	28,34%	3,22%	0,00155269	1,97%	0,47%	0,93%		
Sveitarfélög með 5.000-9.999 íbúa													
Samtals 3 bókasöfn	27.192.293	9.218.815	855.695	2.216.853	39.483.656	1.550.283	4.552.835	289.079	95.721	8.089.078	370.239	43.162.019	97.592.910
Meðaltal á bókasafn	9.064.098	3.072.938	285.232	738.951	13.161.219	516.761	1.517.612	96.360	31.907	2.696.359	123.413	14.367.340	32.530.970
" á íbúa	1.495	507	47	122	2.171	85	250	16	5	445	20	2.373	5.366
% af heildargjöldum	27,86%	9,45%	0,88%	2,27%	40,46%	1,59%	4,67%	0,30%	0,10%	0,082885919	0,38%	44,23%	
Sveitarfélög með 2.500-4.999 íbúa													
Samtals 5 bókasöfn	33.518.596	15.131.976	1.750.704	3.048.397	53.449.673	6.774.324	698.827	594.169	964.793	1.110.566	538.446	0	64.130.798
Meðaltal á bókasafn	6.703.719	3.026.395	350.141	609.679	10.689.935	1.354.865	139.765	118.834	192.959	222.113	107.689		12.826.160
" á íbúa	1.622	732	85	148	2.587	328	34	29	47	54	26		3.104
% af heildargjöldum	52,27%	23,60%	2,79%	4,75%	83,34%	10,56%	1,09%	0,93%	1,50%	1,73%	0,84%		
Sveitarfélög með 1.000-2.499 íbúa													
Samtals 12 bókasöfn	21.710.685	12.207.371	1.228.781	933.876	36.080.713	3.835.778	502.578	519.279	3.914.079	488.740	892.006	0	46.233.173
Meðaltal á bókasafn	1.809.224	1.017.281	102.398	77.823	3.006.726	319.648	41.882	43.273	326.173	40.728	74.334		3.852.764
" á íbúa	1.182	664	67	51	1.964	209	27	28	213	27	49		2.517
% af heildargjöldum	46,96%	26,40%	2,66%	2,02%	78,04%	8,30%	1,09%	1,12%	8,47%	1,06%	1,93%		
Sveitarfélög með 500-999 íbúa													
Samtals 17 bókasöfn	8.380.232	6.736.071	292.396	545.442	15.954.141	1.946.478	541.478	371.087	321.473	215.351	0	0	19.350.008
Meðaltal á bókasafn	492.955	396.239	17.200	32.065	938.479	114.499	31.852	21.829	18.910	12.668			1.138.236
" á íbúa	717	577	25	47	1.365	167	46	32	28	18			1.656
% af heildargjöldum	43,31%	34,81%	1,51%	2,82%	82,45%	10,06%	2,80%	1,92%	1,66%	1,11%			
Sveitarfélög með <500 íbúa													
Samtals 33 bókasöfn	3.432.537	4.127.196	203.365	323.585	8.086.683	1.051.925	216.984	159.943	173.855	97.120	131.970	0	9.918.480
Meðaltal á bókasafn	104.016	125.067	6.163	9.806	245.051	31.877	6.575	4.847	5.268	2.943	3.999		300.560
" á íbúa	517	622	31	49	1.218	158	33	24	26	15	20		1.494
% af heildargjöldum	34,61%	41,61%	2,05%	3,26%	81,53%	10,61%	2,19%	1,61%	1,75%	0,98%	1%		
Samtals 75 bókasöfn	282.996.934	112.428.732	10.555.461	34.597.149	440.578.276	36.348.257	14.311.852	2.564.048	12.291.680	21.374.558	2.431.992	43.504.680	573.405.343
Meðaltal á bókasafn	3.773.292	1.499.050	140.739	461.295	5.874.377	484.643	190.825	34.187	163.889	284.994	32.427	580.062	7.645.405
" á íbúa	1.152	458	43	141	1.794	148	58	10	50	87	10	177	2.335
% af heildargjöldum	49,35%	19,61%	1,84%	6,03%	76,84%	6,34%	2,50%	0,45%	2,14%	3,73%	0,42%	7,59%	

Tafla 5 Bókasöfn eftir umdæmum 1997

	Íbúa- fjöldi 1.des 1997	Skil árs- skýrslu 1996	Mið- söfn	Hrepps- bóka- söfn	Hr. m.aðild að umd. safni	Hr. með enga starfs.	Stofn. söfn	Bókaeign	Heildartekjur safnanna
REYKJAVÍK	106.567	5	1	0	0	0	6	477.266	209.608.763
Meðaltal á íbúa								4,48	1.967
REYKJANES	73.471	11	8	5	0	0	5	387.999	191.922.352
Meðaltal á íbúa								5,28	2.612
VESTURLAND	13.943	9	5	7	5	3	3	179.493	30.585.615
Meðaltal á íbúa								12,87	2.194
VESTFIRÐIR	8.644	8	5	6	0	3	0	176.853	18.686.456
Meðaltal á íbúa								20,46	2.162
NORÐURLAND VESTRA	9.796	11	4	18	5	4	4	167.119	12.208.112
Meðaltal á íbúa								17,06	1.246
NORÐURLAND EYSTRÁ	26.595	14	5	22	0	2	1	235.703	49.078.442
Meðaltal á íbúa								8,86	1.845
AUSTURLAND	12.549	14	8	13	6	0	0	154.465	23.348.757
Meðaltal á íbúa								12,31	1.861
SUÐURLAND	20.504	18	6	16	4	2	3	280.748	46.647.581
Meðaltal á íbúa								13,69	2.275
SAMTALS	272.069	90	42	87	20	16	22	2.059.646	582.086.078
Meðaltal á íbúa								7,57	2.139

Tafla 6 Yfirlit yfir starfsemi almenningsbókasafna 1993-1997

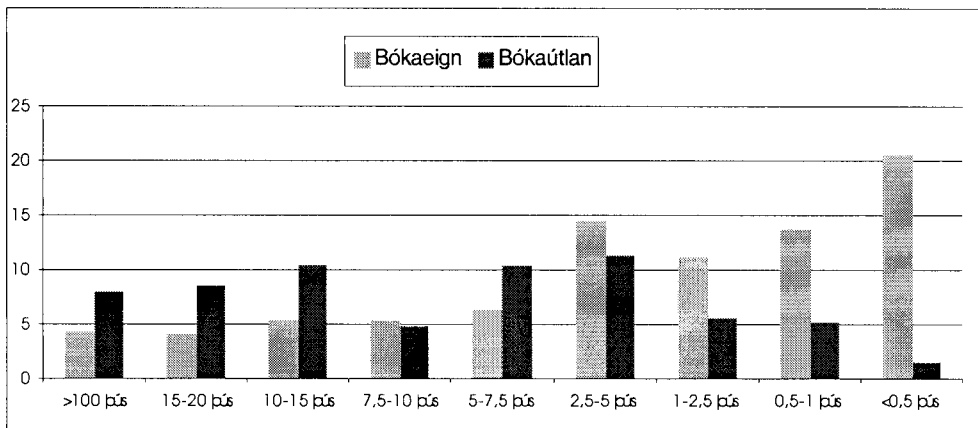
	1993	1994	1995	1996	1997
Fjöldi almenningsbókasafna	197	176	176	173	167
Miðsöfn	43	42	42	42	42
Hreppsboðkasöfn	129	112	112	109	103
Stofnanaöfn	25	22	22	22	22
Skýrslur bárust frá	137	119	111	106	90
SAFNKOSTUR					
Aðföng					
Bækur	69.672	74.314	71.392	77.614	53.295
bækur á íbúa	0,27	0,28	0,27	0,29	0,20
Nýsigögn	3.617	3728	3.641	3622	3.674
Eign					
Bækur	1.894.761	1.883.701	1.946.108	2.027.338	2.059.646
á íbúa - landið allt	7,16	7,06	7,27	7,52	7,57
á íbúa - miðsöfn	5,90	5,92	6,09	6,44	6,41
á íbúa - hreppsboðkasöfn	12,36	12,73	13,26	13,17	17,21
Önnur safngögn:					
Handrit	5.127	5.127	5.127	1.192	1.236
Örefni	3.433	3.458	3.178	3.178	3.178
Hljóðbækur	863	1.005	1.111	1.355	4.461
Tungumálanámskeið	287	321	338	413	400
Tónlist	27.111	26.932	28.241	29.553	31.553
Margmiðlunardiskar			51	182	333
Nótur	3.349	3.610	3.631	3.710	3.754
Myndbönd	7.549	8.706	9.994	11.261	13.141
Kvikmyndir	16	16	30	30	30
Skygguflokkar	1.850	1.787	960	931	931
Myndlist	209	201	197	198	200
Tölvuforrit	106	113	121	18	29
Barnasældur	196	245	245	241	0
Annað	183	1.220	2.030	2.072	2.297
Samtals önnur safngögn	50.279	52.741	55.254	54.334	61.543
á íbúa	0,19	0,2	0,21	0,2	0,23
Útlán					
Bækur	1.856.827	1.985.854	2.007.367	1.988.102	2.071.125
á íbúa - landið allt	7,01	7,44	7,50	7,37	7,61
á íbúa - miðsöfn	7,54	7,92	8,06	7,61	8,18
á íbúa - hreppsboðkasöfn	2,24	2,6	2,28	1,76	2,88
Önnur safngögn	47.841	61.538	71.101	68.002	108.422
Hljóðbækur Blindrabókasafnsins	7.868	15.633	16.337	18.325	18.960
Millisafnalán	3.220	2.776	2.471	2.339	2.810
Samtals útlán	1.915.756	2.065.801	2.097.276	2.076.768	2.201.317
á íbúa	7,24	7,74	7,83	7,7	8,09
LÁNPEGAR	93.263	90.789	88.766	71.594	72.205

Skýringar við töflur 1-6

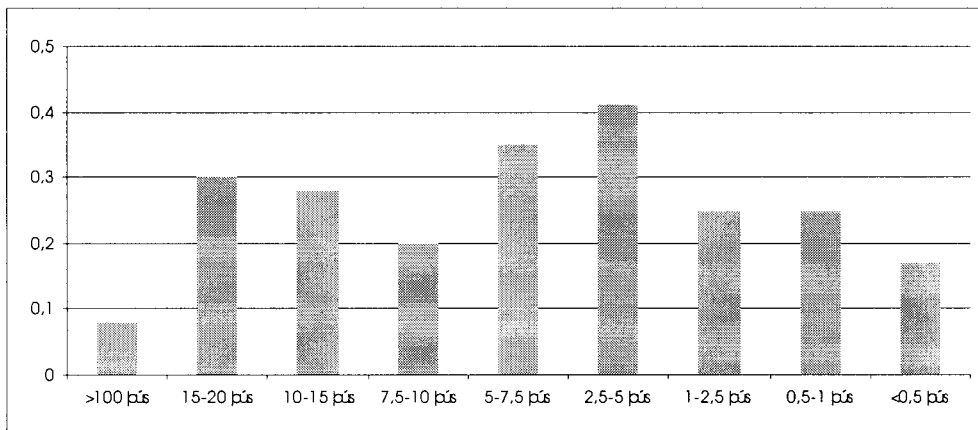
- ' er sett þar sem skv. eðli málsins á ekki að koma tala
''' upplýsingar ekki fyrir hendi

- 1) **Bókasöfn sem eru bæjar- og héraðsbókasöfn skv. lögum nr. 50/1976 eru skrifuð með hástöfum.** frá eldri tímaritum og þau því ekki talin. Geymsluskrá er smám saman að verða til svo það styttest í að hægt verði að telja geymsluefni.
- 2) **Tölur eru teknar úr eldri skýrslum þegar skýrslu eða upplýsingar vantar.** 11) Eyrarsveit - Safnið er í sameiginlegu húsnæði með safni skólans. Safnkostur fyrir hvort safn er sér og spjaldskrá aðskilin. Bókakostur safnanna er aðgengilegur notendum beggja en skólabörn og kennarar eru ekki skráðir þegar þau nota safnið á skólatíma.
- 3) **Safnið er samsteypusafn.** 12) Vestur-Barðastrandarsýsla – Engin útlánastarfsemi var á árinu. Áformað er að safnið verði flutt í nýtt húsnæði í grunnskólanum.
- 4) Sjúkrahús Reykjavíkur – Safngögn, aðföng og útlán eru heildartölur á Sjúkrahúsi Rvk í Fossvogi, Grensásdeild og Arnarholti. Framlag kvennadeildar RKÍ kr. 100.000. 13) Bolungarvík – Safnið fékk 368 bækur að gjöf auk fjölda kiljubóka og tímarita.
- 5) Landspítali - Öll vinna við safnið er sjálfboðavinna kvennadeildar RKÍ.
- 6) Rauða kross hótelið - Framlag kvennadeildar RKÍ var kr. 75.000.
- 7) Akranes – Bókasafn Sjúkrahúss Akraness – sjúklingabókasafnið var lagt niður 21. apríl. Bókakostinum var pakkað í kassa og settur í geymslu. Bókasafn Dvalarheimilisins Höfða flutti í nýtt húsnæði 24. júní. Safnið er nú við aðalinngang í rúmgóðum og björtum húsakynnum. Keyptur var nýr hillubúnaður og bókaögnar. 14) Ísafjörður – Bæjar- og héraðsbókasafnið samanstendur af aðalsafninu á Ísafirði, bókasöfnunum á Þingeyri, Flateyri og Suðureyri auk safnanna/lestrarfélaganna á Hrafnseyri, Höfða, Ástúni og Holti. Safnkostur aðalsafns er um 76.000 bindi, safnkostur hreppsboðsafnanna tæp 31.000 bindi. Unnið hefur verið að því að skrá öll söfn héraðsins í sameiginlegt tölvakerfi.
- 8) Borgarnes - Héraðsbókasafn Borgarfjarðar er rekið sem hluti af Safnahúsi Borgarfjarðar og eru laun og annar rekstrarkostnaður greiddur sameiginlega með öðrum söfnum í húsinu. Safninu barst að gjöf bókasafn Sveinbjarnar Beinteinssonar frá Draghálsi. Það er mikið safn ljóðabóka auk annarra bóka, alls hátt í tvö þúsund bindi. 15) Akureyri - Safnið fékk kr. 2.200.000 úr ríkissjóði vegna skylduskila.
- 9) Umf. Íslendingur - Bókasafnið þjónar efri hluta Andakílshrepps og íbúum í Skorradal auk Hvanneyrar og Borgarness. Héraðsbókasafnið sér um innkaup og frágang á bókunum en bækurnar eru til útláns í Brún og á Hvanneyri. 16) Kópasker - Safnið er Bóka- og byggðasafn N-Þingeyinga og rekstrarreikningur er sameiginlegur. Framlag ríkissjóðs var kr. 186.000,-.
- 10) Stykkishólmur – Talning safngagna er mjög óáreiðanleg. Eign í árslok segir aðeins til um fjölda gagna í notkun. Ótaldir eru bækur í geymslu sem skipta þúsundum og elstu bækur safnsins sem trúlega skipta hundruðum. Ekki hefur verið gengið 17) Keldhverfingar – Safnið fékk að gjöf 37 árganga af Heima er best ásamt 2 möppum með ábúendatali í Kelduhverfi frá 1703 og skrá um eyðibýli.
- 18) Breiðdalshreppur - Safnið fékk 208 bókatitla og 7 tímaritatitla að gjöf.
- 19) Vík - Safnið fékk 146 bækur að gjöf.
- 20) Vestmannaeyjar – Kristín Stefánsdóttir frá Búðarfelli gaf um 1600 bækur.

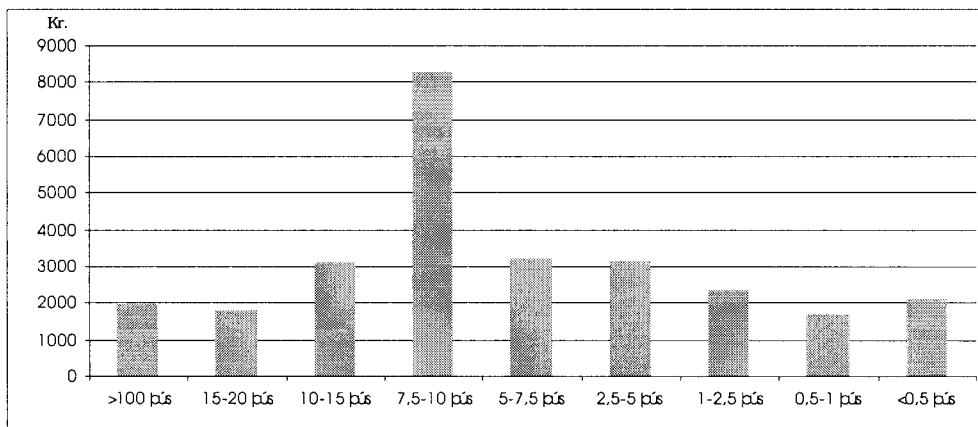
Mynd 1 Bókæign og bókaútlán á íbúa eftir stærð sveitarfélaga 1997



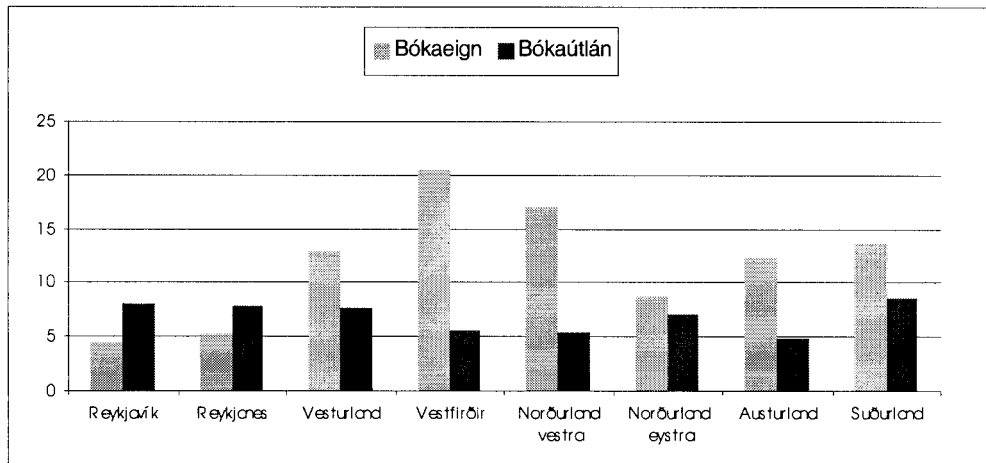
Mynd 2 Aðföng bóka og annarra safngagna á íbúa eftir stærð sveitarfélaga 1997



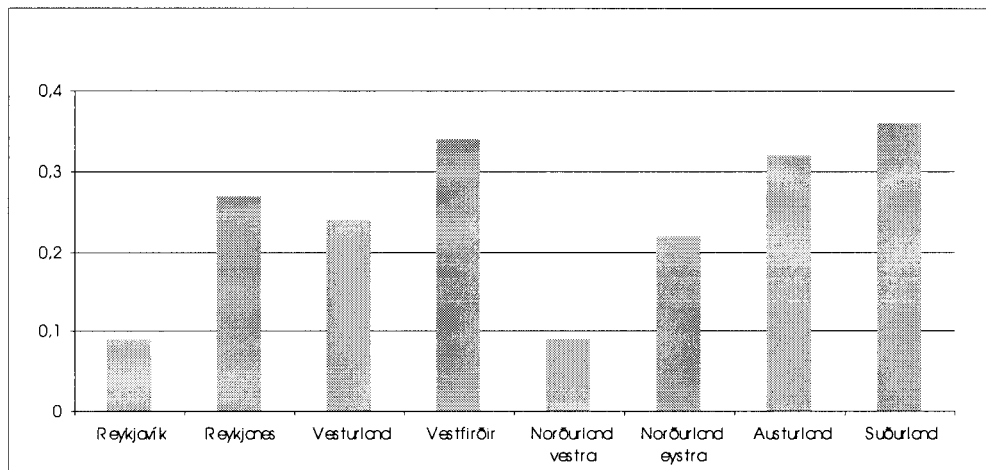
Mynd 3 Heildartekjur safna á íbúa eftir stærð sveitarfélaga 1997



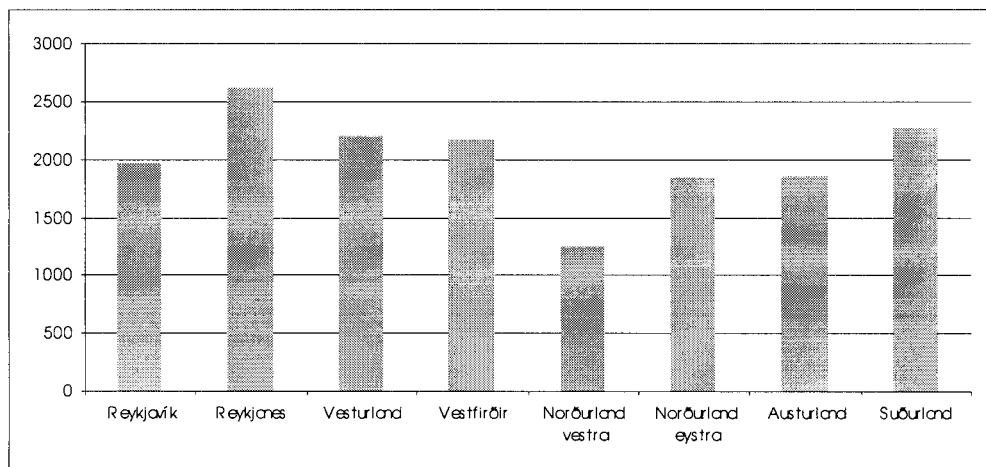
Mynd 4 Bókæign og bókaútlán á íbúa eftir landshlutum 1997



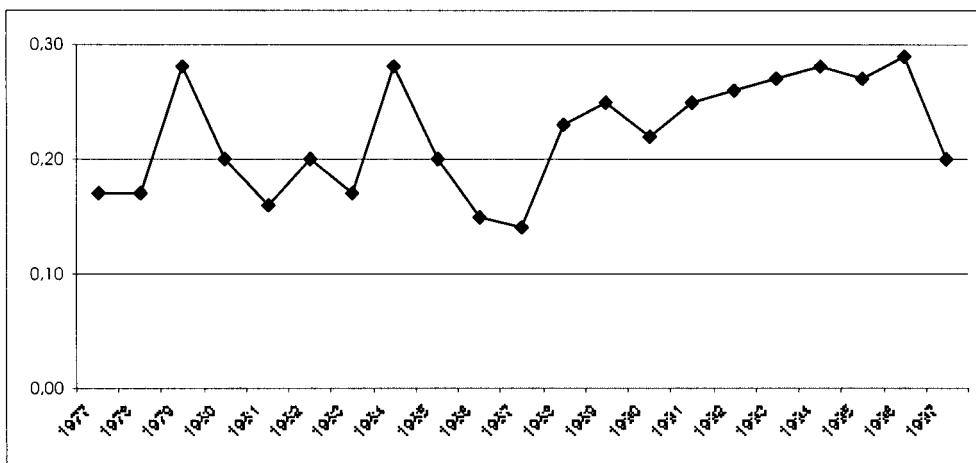
Mynd 5 Bókaaukning á íbúa eftir landshlutum 1997



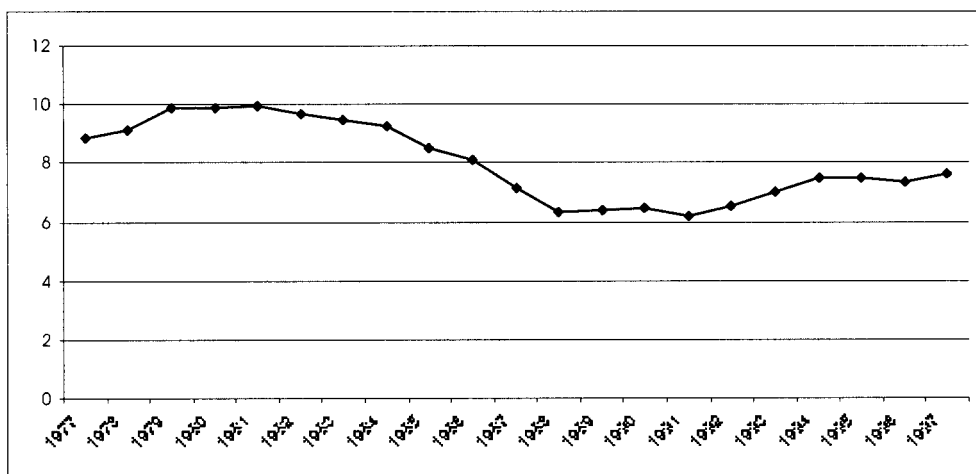
Mynd 6 Heildartekjur safna á íbúa eftir landshlutum 1997



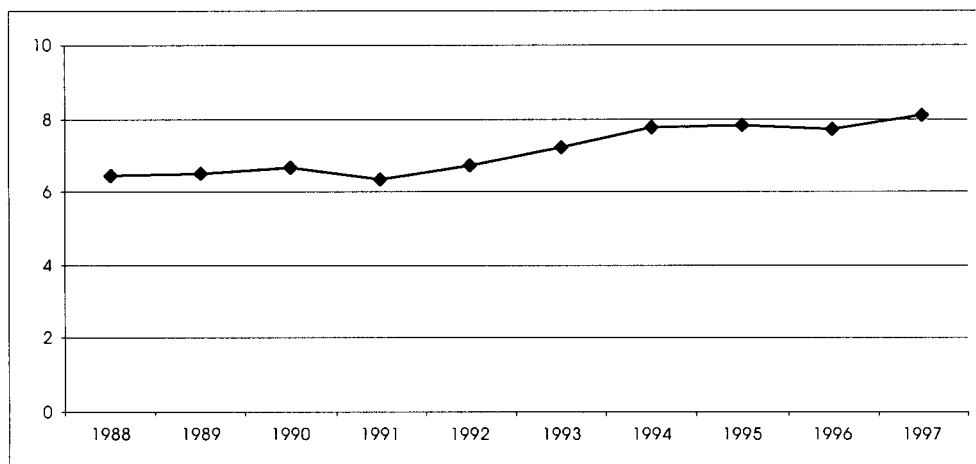
Mynd 7 Bókaaukning á íbúa 1977-1997



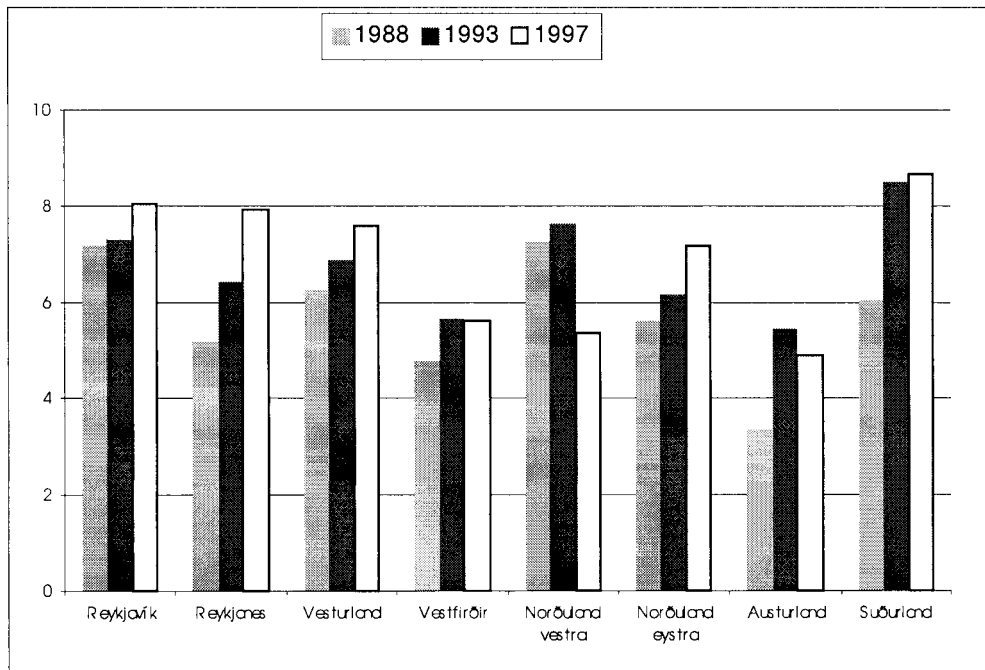
Mynd 8 Bókaútlán á íbúa 1977-1997



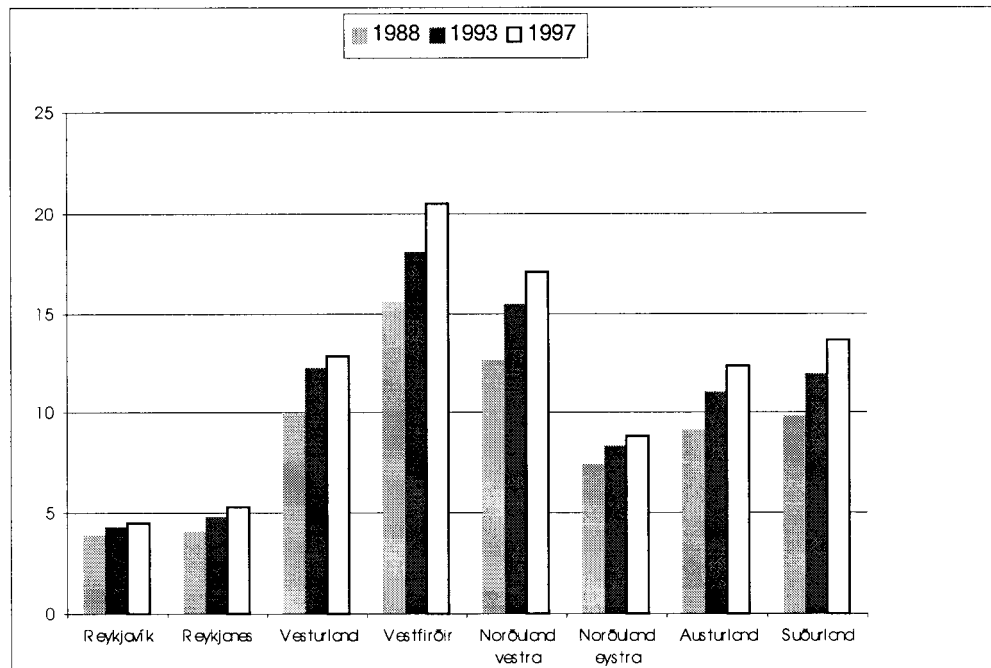
Mynd 9 Heildarútlán á íbúa 1988-1997



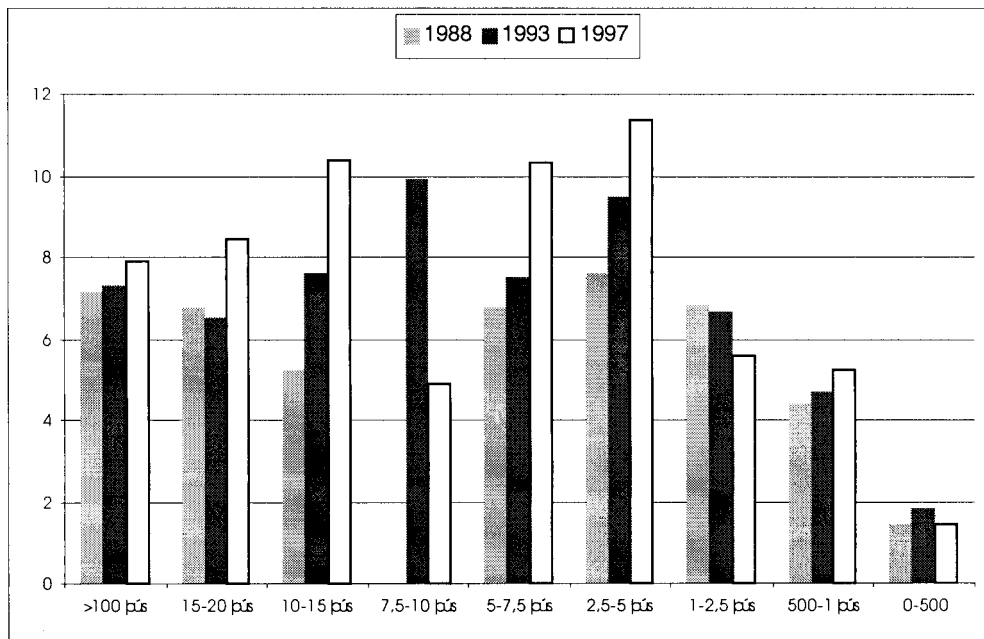
Mynd 10 Bókaútlán á íbúa eftir landshlutum 1988, 1993 og 1997



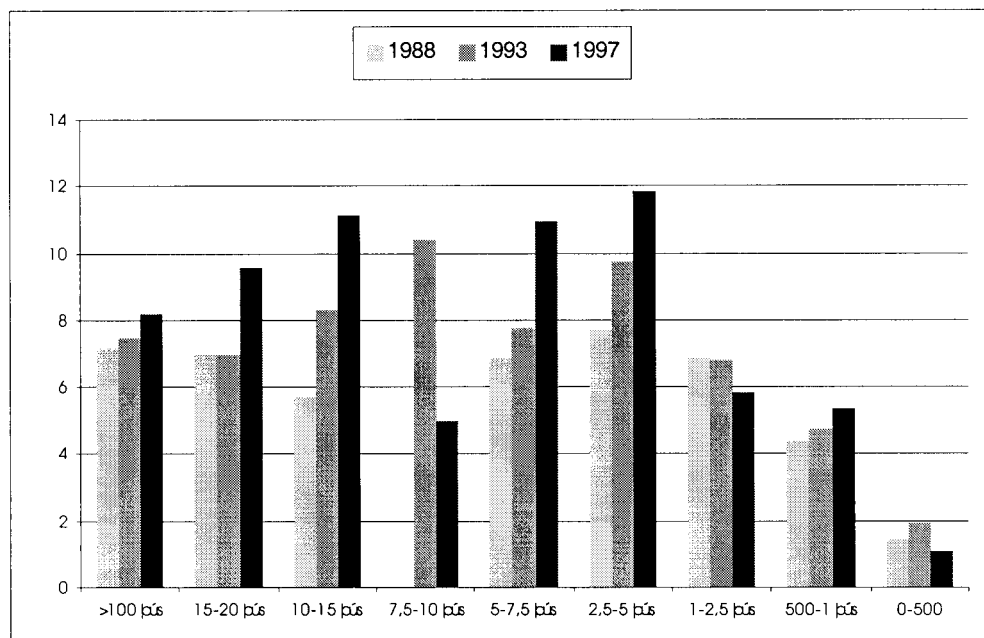
Mynd 11 Bókæign á íbúa eftir landshlutum 1988, 1993 og 1997



Mynd 12 Bókaútlán á íbúa eftir stærð sveitarfélaga 1988, 1993 og 1997



Mynd 13 Heildarútlán á íbúa eftir stærð sveitarfélaga 1988, 1993 og 1997



English guide

Tafla 1 Bókasöfn eftir stærð sveitarfélaga (ár)

Íbúar (ár)	Miðsöfn og hreppsbs.	Bókab. / Útlánast.	Miðsöfn	Umdæmis- bókasöfn	Íbúar umdæma	Hrepps- bókasöfn í umdæmum	Stofnana- söfn í umdæmum
---------------	----------------------------	--------------------------	---------	----------------------	-----------------	----------------------------------	--------------------------------

Tafla 2 Starfsemi almenningsbókasafna (ár)

Nafn bókasafns 1)	Íbúa- fjöldi 1. des. (ár)	Skil árs- skýrslu	SAFNKOSTUR				ÚTLÁN				LÁNÞ.	GESTIR	
			AUKNING		EIGN 2)		Bækur	Önnur safngögn	Hljóð- bækur Bísa.	Milli- safnalán			
			Bækur	Önnur safngögn	Bækur	Önnur safngögn				Til			Frá

Tafla 3 Fjármál almenningsbókasafna (ár)

Nafn bókasafns 1)	Íbúa- fjöldi 1. des. (ár)	Skil árs- skýrslu	LÁGMARKSFRAMLAG SKV. 8. GR. LAGA NR. 50/1976		RÁÐSTOFUNARFÉ SAFNSINS					MISMUNUR á lögbundnu lág- m. frí. og frí. bógar/ sveitar til reksturs
			Ír bógar- eðinnarra hreppsíðóli í umdæminu	Samtals	Greitt framlag bógar/sveitar til reksturs	Cjaldferð fjárfesting Stofnbúnaður	Gr. framflog frá öðrum sveitarf.	Tekjur vegna útlána	Aðrar tekjur	

Tafla 4 Útgjöld almenningsbókasafna (ár)

Nafn bókasafns 1)	Laun og launastengd gjöld	Bekur fimarfl nýsgögn	Vörukaup önnur	Þjónustu- kaup	Samtals til reksturs safnanna	Fasteignsk húsalauga orkukaup	Víðhald	Vá- tryggingar	Annað	Húsgögn	Tölvubún.	Nýbyggingar	Samtals alls
-------------------	---------------------------------	-----------------------------	-------------------	-------------------	-------------------------------------	-------------------------------------	---------	-------------------	-------	---------	-----------	-------------	-----------------

Table 1 Libraries by size of Municipalities (Year)

Municipalities	Inhabitants (year)	Central Libraries and County Libraries	Book-Mobile Branches	Municipal and Regional Libraries	Regional Libraries	Inhabitants in Regions	County Libraries in Regions	Libraries in Prisons, Hospitals etc.
----------------	-----------------------	---	-------------------------	---	-----------------------	---------------------------	-----------------------------------	---

Table 2 Public Library Activities (Year)

Name of Library	Number of Inhabitants 1. Dec. (year)	Annual Report received	Collections				Circulation				Registered Users	Visits	
			Additions		Stock		Books	Non-book Material	Talking Books from Library for the Blind	Interlibrary Loans			
			Books	Non-book Material	Books	Non-book Material				To			From

Table 3 Public Library Finance (Year)

Name of Library	Number of Inhabitants 1. Dec. (year)	Annual Report received	Basic Appropriations legally prescribed from Local Governments			Revenue					Difference between Basic Appropriations legally prescribed and Local Government contributions
			from Municipality	Other Municip. in the Region	Total	Local Government Contribution	Investment Expenditure	Contribution from other Municipalities	Service Charges	Other Revenue	

Table 4 Public Library Current Expenditure (Year)

Name of Library	Salaries and other related Cost	Acquisitions	Goods	Services	Total Operating Costs	Real Estate Taxes, Rent, Energy	Maintenance	Insurance	Other Costs	Furniture	Computers	Building Costs	Total
--------------------	---------------------------------------	--------------	-------	----------	-----------------------------	---------------------------------------	-------------	-----------	----------------	-----------	-----------	-------------------	-------

TAFLA 6
YFIRLIT YFIR STARFSEMI OG FJÁRMÁL
ALMENNINGSBÓKASAFNA 1993 - 1997

TABLE 6
PUBLIC LIBRARY ACTIVITIES 1993 -1997

Fjöldi almenningsbókasafna	Number of Public Libraries
Miðsöfn	Municipal- and Regional Libraries
Hreppsboðkasöfn	County Libraries
Stofnanasöfn	Libraries in Prisons, Hospitals etc.
Skýrslur bárust frá:	Number of Public Libraries which returned Report
SAFNKOSTUR	COLLECTIONS
Aðföng	Acquisitions
bækur	Books
bækur á íbúa	Books per Inhabitant
nýsigögn	Non-Book material
Eign	Collections:
Bækur	Books
á íbúa - landið allt	- per Inhabitant- all Libraries
á íbúa - miðsöfn	- per Inhabitant - Municipal- and Regional Libraries
á íbúa - hreppsboðkasöfn	- per Inhabitant - County Libraries
Önnur safngögn:	Non-Book Material:
Handrit	Manuscripts
Örefni	Microforms
Hljóðbækur	Talking Books
Tungumálanámskeið	Linguaphone
Tónlist	CD's, Records, Tapes.
Margmiðlunardiskar	CD-ROM
Nótur	Printed Music
Myndbönd	Video
Kvikmyndir	Motion Pictures
Skyggnuflakkar	Slides
Myndlist	Art Prints
Tölvuforrit	Computer Programs
Barnasnældur	Tapes for Children
Annað	Other
Samtals önnur safngögn	Total Non-Book Material
á íbúa	- per Inhabitant
Útlán	Circulation
Bækur	Books
á íbúa - landið allt	- per Inhabitant - all Libraries
á íbúa - miðsöfn	- per Inhabitant - Municipal- and Regional Libraries
á íbúa - hreppsboðkasöfn	- per Inhabitant - County Libraries
Önnur safngögn	Non-Book Material
Hljóðbækur Blindrabókasafnsins	Talking Books from the Library for the Blind
Millisafnalán	Interlibrary Loans
Samtals útlán	Total Circulation
á íbúa	- per Inhabitant
LÁNPEGAR	REGISTERED USERS