

## SNJÓFLÓÐAVARNIR BOLUNGAVÍK TRAÐARHYRNA.

### FORSENDUR

Áhættumat vegna snjóflóða sem kynnt var í desember 2002 leiddi í ljós að verulegur hluti Bolungarvíkur er á hættusvæði m.t.t. ofanflóða. Til þess að tryggja öryggi íbúa bæjarins eins og kostur er hafa verið gerðar tillögur um varnaraðgerðir sem felast í um 700m löngum þvergarði þar sem Dísarland er nú og 8 keilum ofar í fjallinu. Markmið varnanna er að verja byggðina undir Traðargili og Ytragili gegn snjóflóðum.



Varnargarðurinn er 18-22m há (virk hæð). Flóðmegin eru efstu 14m nánast lóðréttir og hlaðnir úr styrktri fyllingu og svokölluðum netgrindum fylltum grjóti. Neðstu 8 metranir eru úr jarðvegi með hallann 1:1,3. Hlémegin er garðurinn úr jarðvegi, með halla um 1:1,5-1:2. Garðtoppurinn verður 3m breiður og er gert ráð fyrir öryggisgirðingu við brún framhliðar.

Keilurnar eru um 11m háar (virk hæð) og byggðar upp á sama hátt og varnargarðurinn, þ.e. efsti hluti þeirra flóðmegin er gerður úr netgrindum en neðri hlutinn flóðmegin og fyllingin hlémegin gerð úr jarðvegi. Áætlað er að í varnarvirkin fari um 400 þúsund rúmmetrar af fyllingarefnum og er reiknað með að allt fyllingarefni fáiast innan framkvæmdasvæðisins. Áætlaður heildarkostnaður við byggingu varnarvirkjanna er um 750 Mkr en endanlegur kostnaður ræðst þó af þeim tilboðum sem í verkið berast. Framkvæmdasvæðið er um 10ha að stærð.

Tillögur um skipulag og frágang hafa verið unnar í samráði við fulltrúa Bolungarvíkurbæjar.

Við vinnuna hafa eftirfarandi markmið verið höfð í huga :

- Vinna skipulag sem felur í sér mótvægisgerðir við þær breytingar og rask sem óhjákvæmilega kemur til með að hljóttast af svo stóru mannvirki sem varnarmannvirkin eru.
- Að nýta kosti varnarvirkjanna eftir föngum.
- Að auka útivistarmöguleika á svæðinu.
- Að skapa aðlaðandi og heildstætt útivistarsvæði í góðum tenglum við núverandi byggð.



Gert er ráð fyrir að framkvæmdartími við reisingu mannvirkjanna sé 2-3 ár og verður verkið boðið út í vetur. Eftir því sem framkvæmdinni vindur fram verður sáð í röskuð svæði og þau grædd upp. Verður uppgræðslunni fylgt eftir í 2-3 ár að framkvæmdum loknum. Auk jarðvinnuframkvæmda við varnarvirkin verður unnið að fornleifarannsóknum við vesturenda varnarvirkjanna og er gert ráð fyrir að ljúka þeim um mitt sumar 2007.

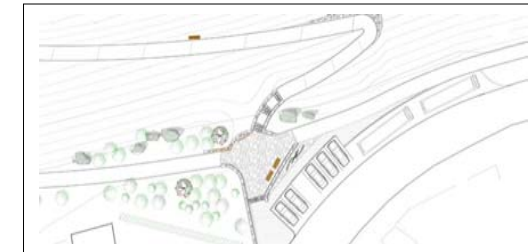
### TILLAGA AÐ UMHVERFISFRÁGANGI

Skipulag gerir ráð fyrir að mannvirkin og svæðið í heild sinni nýtist til útivistar, útsýnis og gönguferða.

Í samráði við heimamenn hefur verið ákveðið að fella mannvirkin að umhverfinu eins og kostur er. Til að mynda verður gróðurþekjujarðvegi og yfirborðsgrjóti haldið sérstaklega til haga til notkunar við lokafrágang. Sáð verður plöntutegundum sem þegar eru til staðar á svæðinu þannig að útlit mannvirkjanna verði sem líkast hlíðinni eins og hún er í dag.

Í skipulaginu er gert ráð fyrir göngustígum, áningarstað við Stigahlíð og útsýnisstað efst á varnargarðinum.

### ÁNINGARSTAÐIR OG GÖNGULEIÐIR



Áningarstaður verður við Stigahlíð, þar sem nú eru gatnamót við Dísarland. Áningarstaðurinn er hugsaður sem aðkoma að varnarmannvirkjnum með bílastæðum, upplýsingaskilti, hellulögðu "torgi", bekkjum, hlöðnum

veggjum og trjá- og runnagróðri. Notað verður grjót af svæðinu við frágang og lagt er til að komið verði fyrir listaverki.

Útsýnisstaður verður efst á varnargarðinum þar sem útsýni er til allra átta. Útsýnisstaðurinn er stór bogi, hlaðinn upp með grjóti úr hlíðinni. Settir verða upp bekkir og útsýnisskífa eða yfirlitsmynd með örnefnum.

Göngustígur mun liggja frá áningarstaðnum í sveigum upp garðinn að útsýnisstaðnum og þaðan eftir brún garðsins til beggja átta. Meðfram endilangri brúninni, við stíginn, er um 120sm há öryggisgirðing. Fyrir neðan garðinn, hlé megin, liggur einnig stígur meðfram fláafætinum endilöngum. Þessir stígar eru allir 2,3 m breiðir með góðu malaryfirborði. Á varnarsvæðinu verða vegir vegna viðhalds og eftirlits. Gengið verður frá þessum vegum þannig að þeir nýtist jafnframt sem gönguleiðir. Göngustígurinn upp garðinn liggur á mjög svipuðum stað og Dísarland liggur í dag.

### UPPGRÆÐSLA.

Við upphaf framkvæmda verður gróðurþekjujarðvegi ýtt til hliðar og hann geymdur sérstaklega til frágangs á lokastigum. Er þetta gert til að ná aftur eins og hægt er svipuðu gróðursamfélagi eins og er í hlíðinni í dag. Við lokafrágang verður gróðurþekjujarðvegi jafnað yfir svæðin og sáð í þau með tiltekinni fræblöndu. Sérstaklega verður vandað til frágangs umhverfis áningarstaði og stíga.

Samsetning fræblandna mun taka mið af skýrslu frá Náttúrufræðistofu Vestfjarða; "Athugun á gróðurfari í hlíðum Traðarhyrna, Bolungarvík".

**Fræsöfnun.** Verið er að vinna áætlun að fræsöfnun í fjallshlíðinni. Reiknað er með að safna fræi yfir 2-3 sumur, á mismunandi tímum hvert ár til að ná sem fjölbreyttustum fræbanka. Fræið (moðið) verður þurrkað, geymt og því síðan dreift yfir svæðið með sáðfræblöndunni við lokafrágang.

**Varnargarður.** Svæði varnargarðsins sem snýr að byggð verður meðhöndlað eins og "tún". Sáð verður í allt svæðið með grasfræblöndu ásamt moði úr fræsöfnun og borið á til að svæðið grói sem hraðast upp.

**Skeringarsvæði og keilur.** Reiknað er með að sá í svæðið með grasfræblöndu og moði úr fræsöfnun og bera á með harðkornaáburði. Jafnframt er mikilvægt að svæðið fái að gróa upp af þeim fræbanka sem hefur varðveist í gróðurþekjujarðvegi.

Fylgja skal sáningu eftir með vökvun, áburðargjöf og eftirsáningu í 2 sumur.



## SNJÓFLÓÐAVARNIR Í BOLUNGAVÍK

## TRAÐARHYRNA



## KYNNING Á FRAMKVÆMDUM VIÐ SNJÓFLÓÐAVARNIR

7. nóvember 2006