

Nýtingaráætlun strandsvæða á Vestfjörðum

VIII. Umhverfispung 8. nóvember 2013 í Hörpu

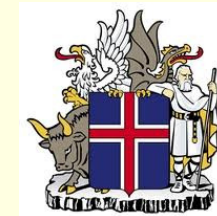
Gunnar Páll Eydal



Yfirlit



- Nýting og stjórnun strandsvæða
- Nýtingaráætlun fyrir strandsvæði Vestfjarða
 - Markmið
 - Aðferðir
 - Afurðir



Ráðuneyti



Gífurlegur uppgangur í fiskeldi á Íslandi



Kvíar laxeldisstöðvarinnar Fjarðalax.

kom í morgun. Fjallar blaðið um þá uppbyggingu sem á sér stað í greininni.

Mikill uppgangur er í fiskeldi á Íslandi. Á undanförmum árum ha fiskeldisfyrirtæki rutt sé við sig og aukið framle

Mesti uppgangurinn er sem fjöldinn allur af fyr hreiðrað um sig og fer harðnandi.

Þá er fiskeldi stundað tilheyrandi áhrifum á a framkvæmdir einnig ha fiskeldisstöð á Reykjar kemur í ítarlegri fréttas viðskiptablaði Morgunt

Rækjuveiðar í Ísafjarðardjúpi ganga vel

21. nóvember 2011 kl. 1



Paraskyr frá Breiðafirði

Viðir | Gæðinn besta | 22. september 2011 | 09:24



Skýr með huru þess af tegundinni Varringarnir úr Breiðafirði.

Hugvitsmennirnir Jón Trausti Kásson og Kjartan Traustar hafa þróað. Í samvinnu við lítilis, skyr sem inniheldur þess af tegundinni Varringarnir úr Breiðafirði. Auk Varringarnir inniheldur skýrð lífræna mjólk frá BioBú, Íslensk aðalbláber og lífræna blómshunang en það inniheldur engan viðbættan skyr né sukkafti. Skyr Jóns Trausts og Kjartans verður kynnt á sjálfvæðingssýningunni í Kópavogi á laugardag en skýrð sigræði Íslensku Euronormella keppnina og taka þeir þátt í þess í Euronormella Europe keppninni sem haldin verður í Köln í október.

esla@bb.is

Aðsendi

SKUTULL

Leita ?

stjórnun Leita

Valmynd

- Forsíða
- Fréttir
- Heiti potturinn
- Bloggarar
- Ljósmyndin
- Atburðir
- Myndasafn

18.11.2007 - 18:49

Klasasamstarf í ferðapjónustu við Ísafjarðardjúp

Sigurður Atlason hjá Strandagaldi boðar til fundar í Þróunarsetrinu á Ísafirði klukkan 11:00 í fyrramálið. Markmið er að fá ferðapjónustuaðila og aðra sem eru í verslun og þjónustu í sveitarfélagunum þremur við Ísafjarðardjúp á þennan fund. Ræða á stofnun sérstaks klasa eða samstarfsvettvang til að treysta undirstöður ferðapjónustu og verslunar á svæðinu. Gestur fundarins verður Guðjón Svansson frá Útflutningsráði. Óvæntar veitingar ef vel gengur segir Sigurður.



in með 116 tonn

Mælt með 0

Farsímar English Hjálp



17. september 2013

Fréttir Íþróttir Menning Mannlíf Barnaefni

Innlent Erlent Dagskrá Þættir Upptökur

Vilja rannsaka kalkþörungaset

Fyrst birt: 17.07.2009 09:13, Síðast uppfært: 15.01.2010 17:31

Flakka innlest: Væðing

Uppbygging í ferðaþjónustu háð fiskeldisframkvæmdum

VÍSIR | Sjáanna besta | 13. ágúst 2013 18:49

Líkar þetta 0 0 +1 0

Mótmæla fiskeldi í Djúpinu

VÍSIR | Sjáanna besta | 04. mars 2013 10:52

Líkar þetta 0 0 +1 0



Lacveðin Ísafjarðarinnur í Ísafjarðardjúpi.

„Búðavkurheppur barst beiðni frá Veiðifélagi Langadalssár þess efnis að Búðavkurheppur andmælti fyrnhuguðu laxeldi í sjó í Djúpinu. Í nágrenninu eru þekktar veiðir en eigendur þeirra hafa áhyggjur að eldisfiskur geti borit með sér sjúkdóma og geti haft skaðleg áhrif á náttúrulega stofninn sem er í ánum.

Skipulagsstofnun tók þá ákvörðun í apríl á síðasta ári að fyrnhuguð allt að 7.000 tonna eldi í sjókvæmum í Ísafjarðardjúpi, byrti ekki að fara í umhverfismat og

rökstuddi þá ákvörðun sína. Landsamband veiðifélaga ásamt fleiri aðilum kærðu þá ákvörðun til sérstakrar úrskurðarnefndar og er ferlinu ekki lokið þó að hátí í ár sé lítil frá þeim tíma,” segir Ómar Már Jónsson, sveitarstjóri í Búðavík.

„Við ákvæðum að vísa í fyrri umsögn okkar þar sem m.a. kom fram að vegna umfangs eldisins telldi sveitarstjórn að framkvæmdin ætti að verða háð mati á umhverfisáhrifum auk þess sem við lögðum til að gerð yrði ótteki á þeim áhrifum sem fyrnhuguð fiskeldi allt að 7.000 tonnum kynnir að hafa á aðra hlunnindan/tingu á svæðinu s.s. rækjuveidar. Niðurstaða Skipulagsstofnunar var að fyrnhuguð framkvæmd byrti ekki að fara í umhverfismat. Sú ákvörðun var kærð til sérstakrar úrskurðarnefndar af Landsambandi veiðifélaga og er málið nú hjá þeirri nefnd og í sjálfu sér í eðlilegum farvegi,” segir Ómar Már um beiðni sem tekin var fyrir á sveitarstjórnarfundum á fimmtudag þar sem ferlið var fram á að Búðavkurheppur andmælti fiskeldinu.

„Það sem veidur okkur áhyggjum er hversu langan tíma þetta tekur, að fá niðurstöðu í málinu, en því

Telja laxeldi skaðlegt Ísafjarðardjúpi

VÍSIR | Væð | 28. ágúst 2013 09:00

Líkar þetta 0 0 +1 0



NASP-samtökin er tilbún að greiða hluta sérnefndrugunar á áhrifum laxeldis í Ísafjarðardjúpi.

Hanna Rún Svendsdóttir skrifar: Ferðamálaáætlunir Vaxtardráttar og fleiri aðilar hafa farið fram á ræðing frá Væðardráttar viltu laxastofna, NASP, vegna beiðni um sjókvæmni á Ísafjarðardjúpi.

Samtökin telja að laxeldi af þeirri stærðargráðu sem um er rætt geti haft varanleg skaðleg áhrif á lífríki Ísafjarðardjúps og valdið fjárhagslegu tjóni langt umfram það sem eldið geti gefið af sér. Því eru samtökin tilbúin að kosta athugasemdir erlendrar sérfræðinga.

Óvissa í skipulagsmálum stendur atvinnuuppbyggingu fyrir þrifum

VÍSIR | Innvi | 12. júlí 2013 12:10

Líkar þetta 0 0 +1 0



Fakeld í Súðavík

MYND: VILHJÓM



Þrándir

Hanna Rún Svendsdóttir skrifar: Halldór Halldórsson formaður Sambands Íslenskra sveitarfélaga segir óttast að skipulagsvaldi sveitarfélaga (jóki) nánast í fjöruþorðinu, en úrskurðarnefnd umhverfismála hefur úrskurðað að fyrnhuguð fiskeldi í Ísafjarðardjúpi skuli fara í umhverfismat. Halldór segir algerlega óljóst hvar skipulagsvaldið liggja hvað þetta verður.

Fyrnhuguð sjó þúsund tonna sjókvæmni í Ísafjarðardjúpi, þar á meðal á laxi, skal háð mati á umhverfisáhrifum samkvæmt úrskurði úrskurðarnefndar umhverfismála. Landsamband veiðifélaga

R

Mest
Sög
IP
kinn

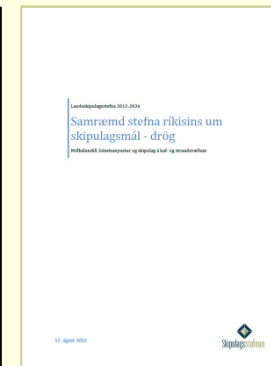
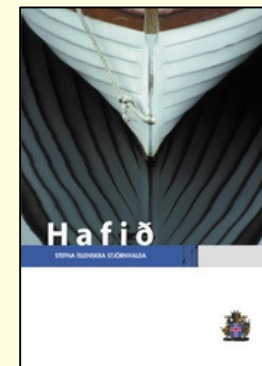
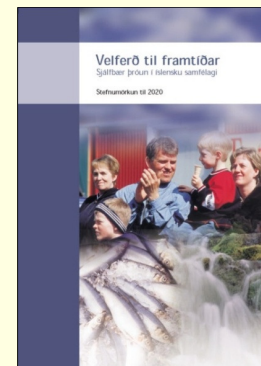
Stjórnþækin



- Ákvarðanataka
 - Leyfisveitingar stofnana
 - Löggjöf
 - Alþjóðasamningar
 - Stefnuskjöl
 - Umsagnir *sveitarfélaga*
 - Landsskipulagsstefna
 - Mat á umhverfisáhrifum

- Aukin áhersla á haf- og strandsvæði

Ekki skipulagsáætlanir



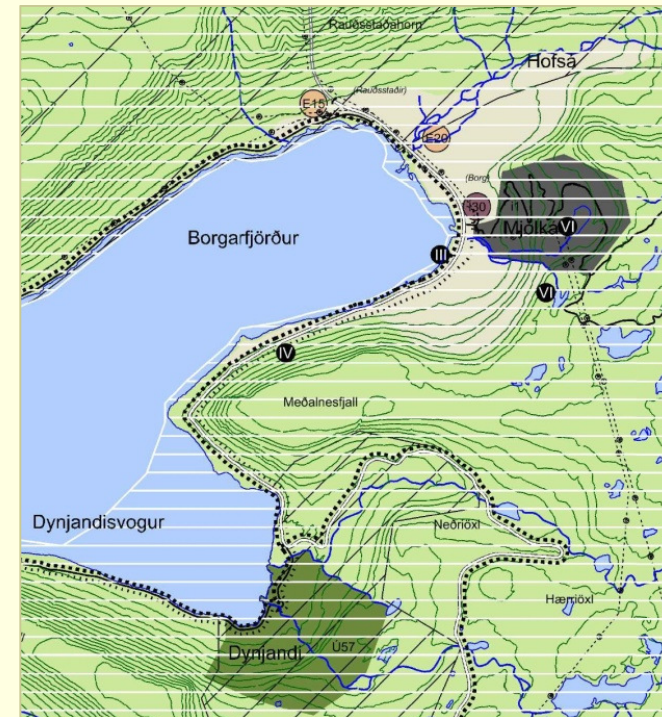
Stjórnun - veikleikar



- Aukinn áhugi á nýtingu – fiskeldi
- Ekkert skipulag á strandsvæðinu
- Skortur á samþættingu og yfirsýn
- Takmörkuð aðkoma sveitarstjórna



- Hagsmunaárekstrar
- Barátta um svæði
- Skortur á langtímasýn - óvissa



Markmið og umfang



- Markmið
 - Að gera samþætta nýtingaráætlun fyrir strandsvæði Vestfirða
- Innihald áætlunarinnar
 - Forsendur: Náttúra og samfélag
 - Núverandi nýting
 - Möguleg nýting svæða og framtíðarsýn
- Bætt ákvarðanataka
 - Skýr stefna
 - Bætt aðgengi að grunnupplýsingum



Afmörkun svæða

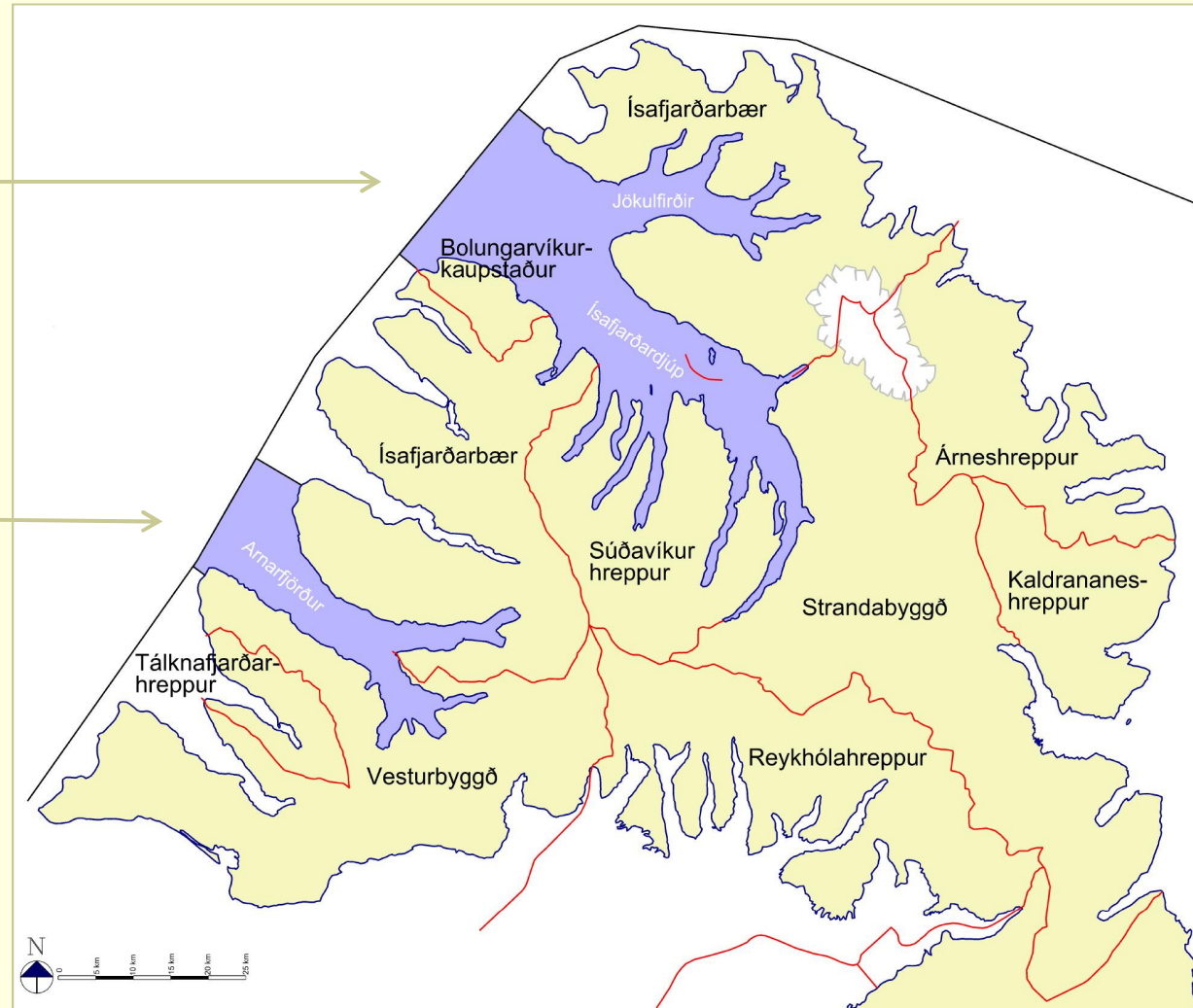


Áfangi 2
Ísafjarðardjúp og
Jökulfirðir
2013-2014

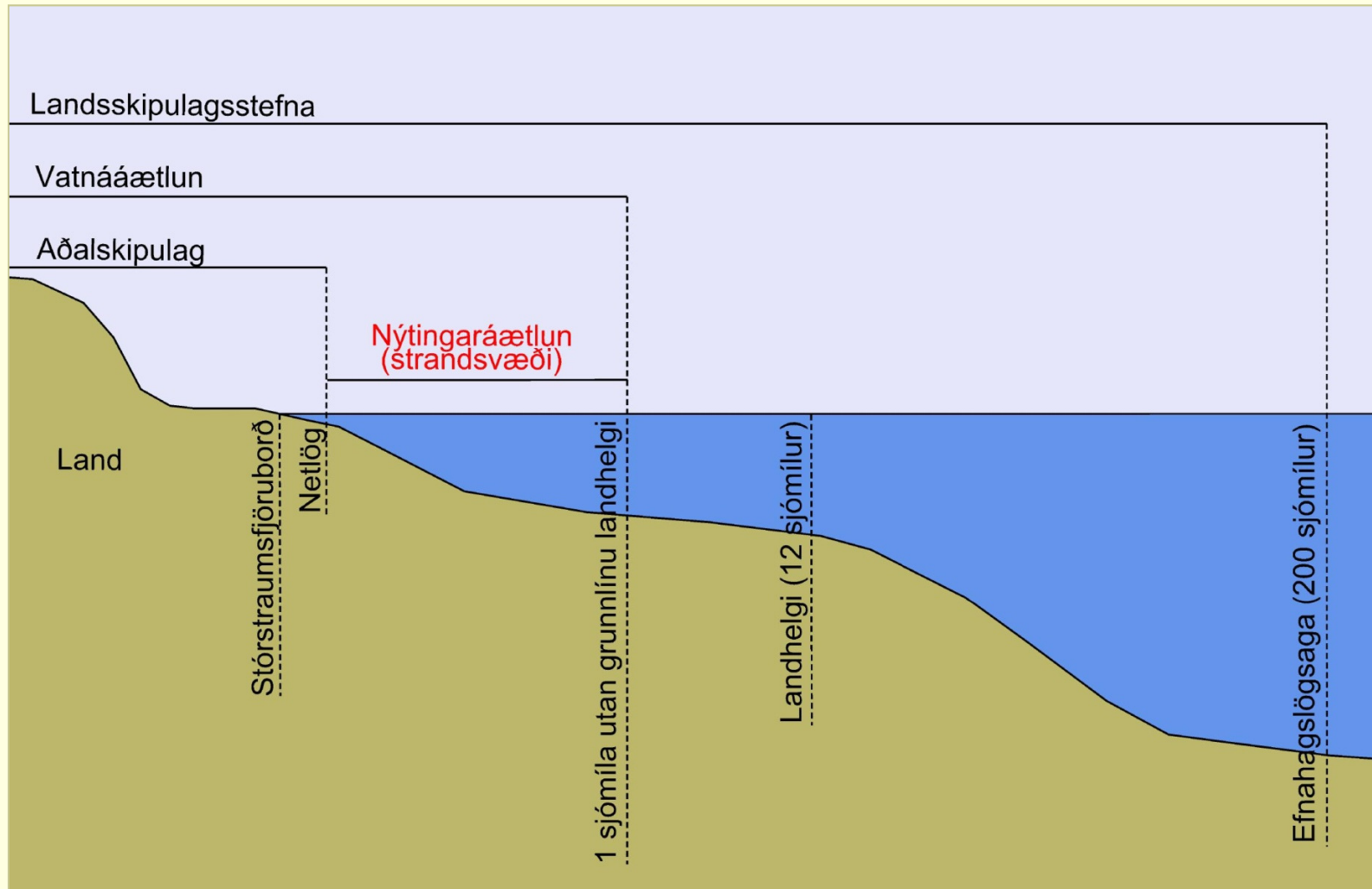
Áfangi 1
Tilraunaverkefni
í Arnarfirði
2010-2013

115 m frá stórstraumsfjöruborði

1 sjómíla utan grunnlínu
landhelginnar



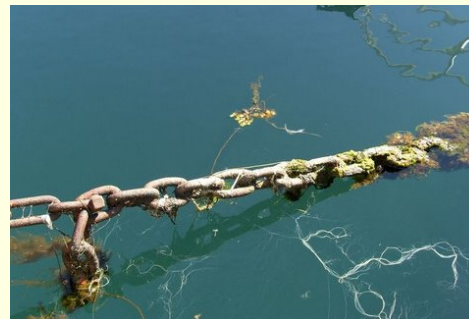
Áætlanir og stjórnsýsluleg mörk



Viðfangsefnin



- Hvað?
 - Ávinningur og eftirspurn
- Hvar?
 - Hvar eru kjörsvæði?
- Hve mikið?
 - Burðarþol?
- Hvernig?
 - Ákvæði
- Skoða áhrif á
 - Aðra nýtingu
 - Náttúru
 - Samfélag
 - Efnahag



Ákvörðun

Byggir á mati á bestu fánlegu gögnum



Aðferðir



- Verkferlar svæðisskipulags
 - *Nefnd sveitarstjórna* um nýtingaráætlun
 - Auglýst og afgreitt af sveitarstjórnnum
 - Umhverfismat áætlana
- Samvinna lykilatriði
 - Stofnanir og ráðuneyti
 - Faglegur og stjórnsýslulegur stuðningur
 - *Skipulagshópur* (íbúar og aðrir hagsmunaaðilar)



Aðferðir - skipulagshópur



- Hlutverk hóps
 - Ráðgjöf - upplýsingamiðlun
 - Samræður - greiningarvinna
- Skýrt verklag

Skipulagshópur - félagasamtök

Sveitarfélög – ferðamálasamtök

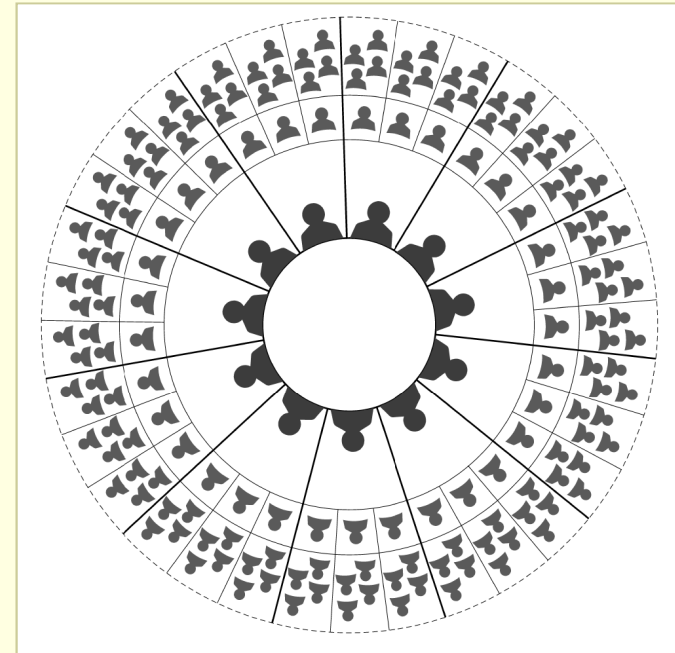
Náttúruverndarsamtök - landeigendur

aðilar í kræklingarækt – smábátasjómenn

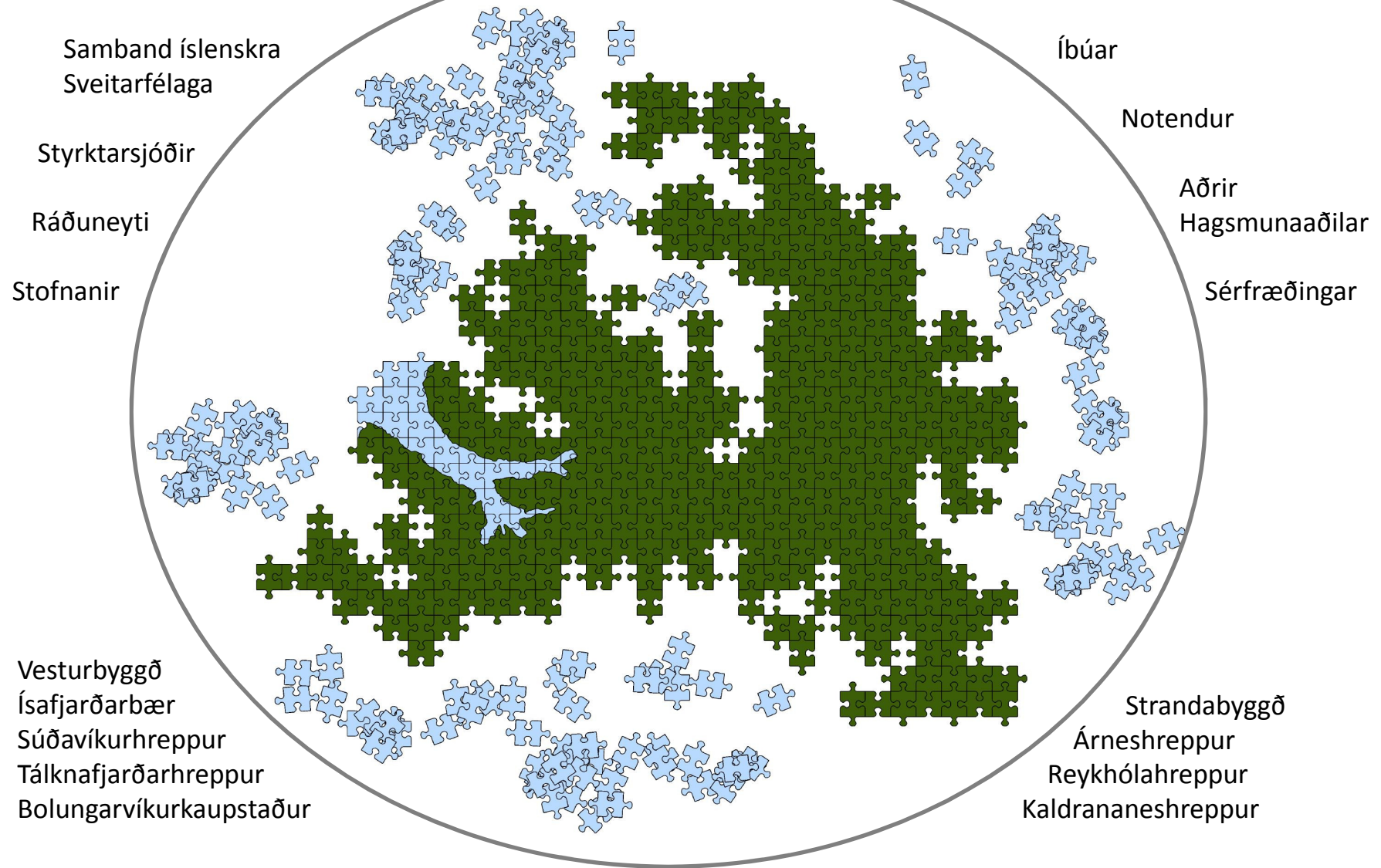
Stærri útgerðir – aðilar í fiskeldi

leyfishafar vegna efnistöku - rækjusjómenn

veiðifélög – æðarbændur – íbúar, útivist



Víðtækur stuðningur

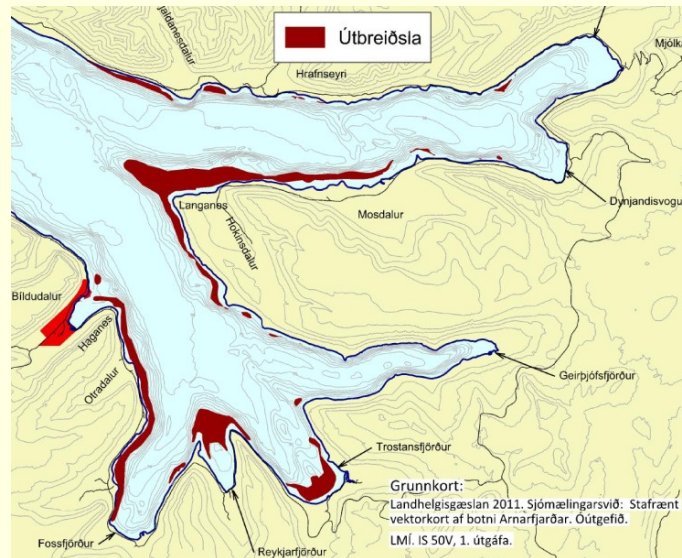


Fjórðungssamband Vestfirðinga Teiknistofan Eik Háskólasetur Vestfjarða

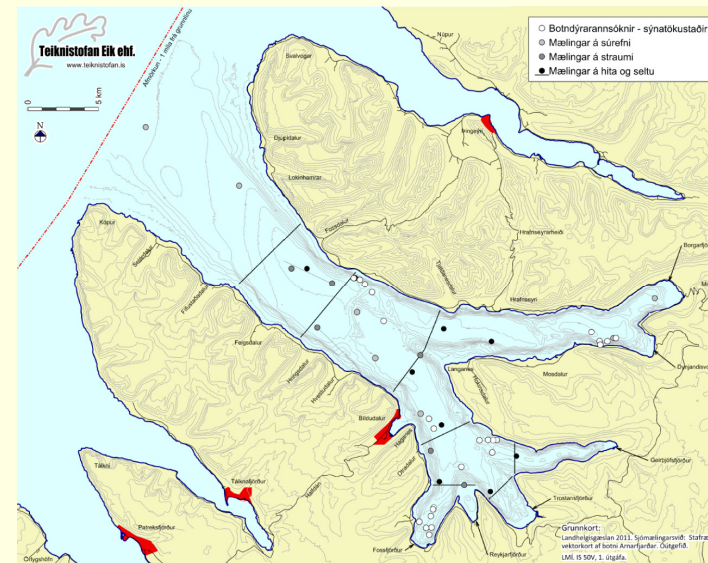
Afurðir: Gögn og forsendur



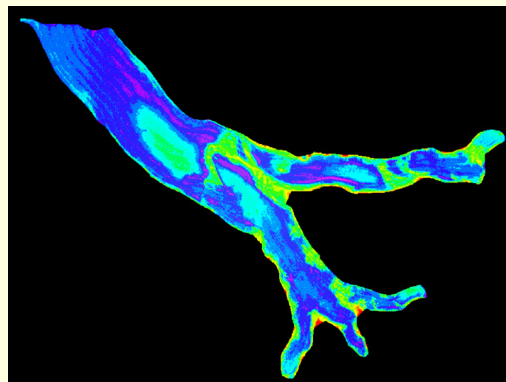
Útbreiðsla kalkpörunga (Íslenska kalkpörungafélagið)



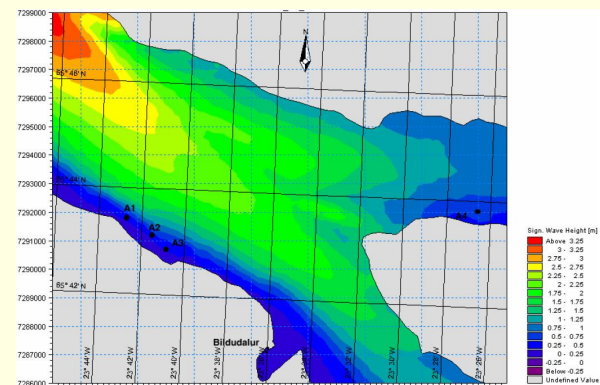
Hiti, selta, súefni, botndýr, straumar



Botnharka (Hafrannsóknastofnun)



Öldufar (Fjórðungssamband/Siglingastofnun)



Afurðir: Núverandi nýting



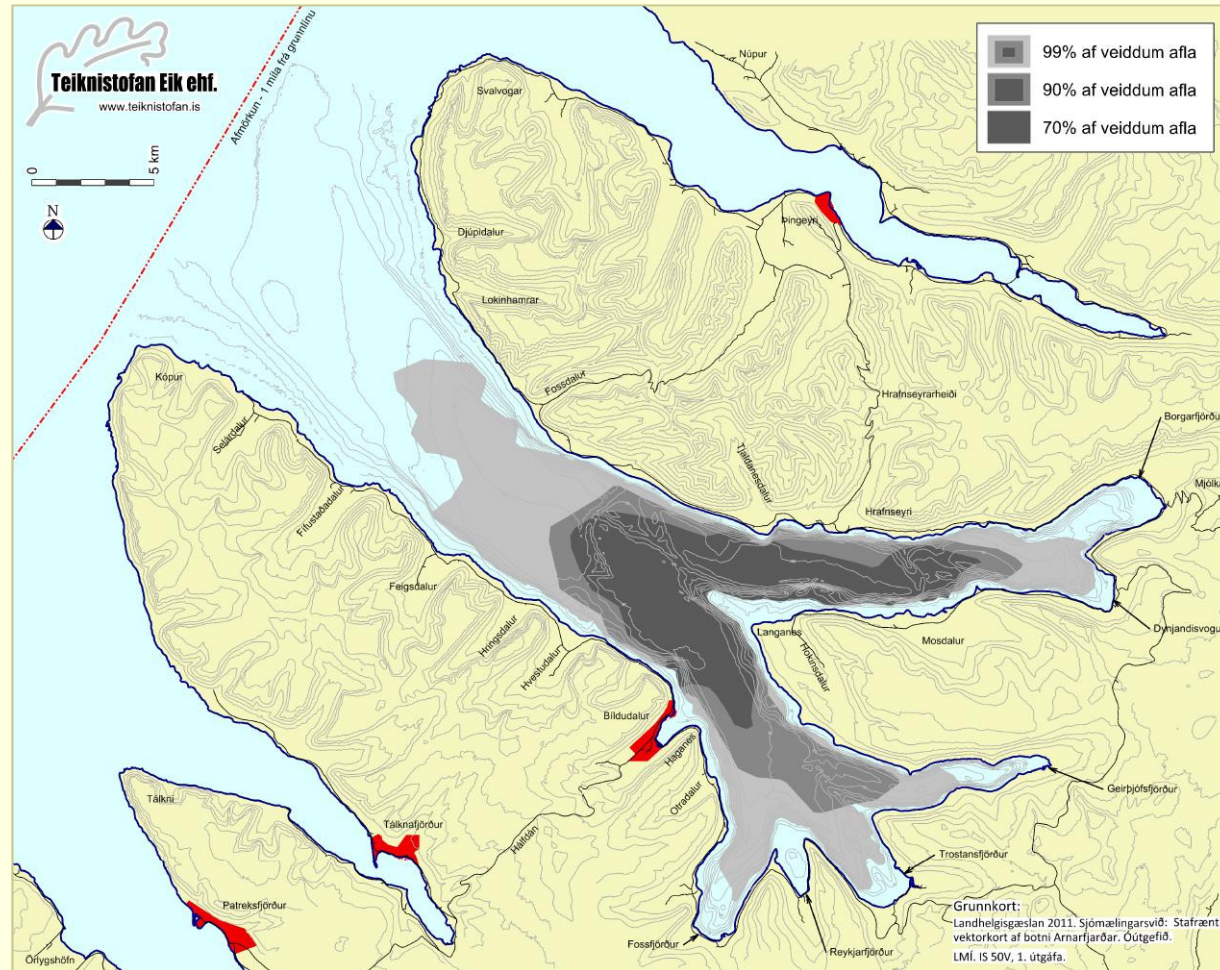
- Skráning á opnum fundum 2009
- Viðbótargögn frá stofnunum og skipulagshópi



Afurðir: Núverandi nýting - dæmi



Rækjuafli



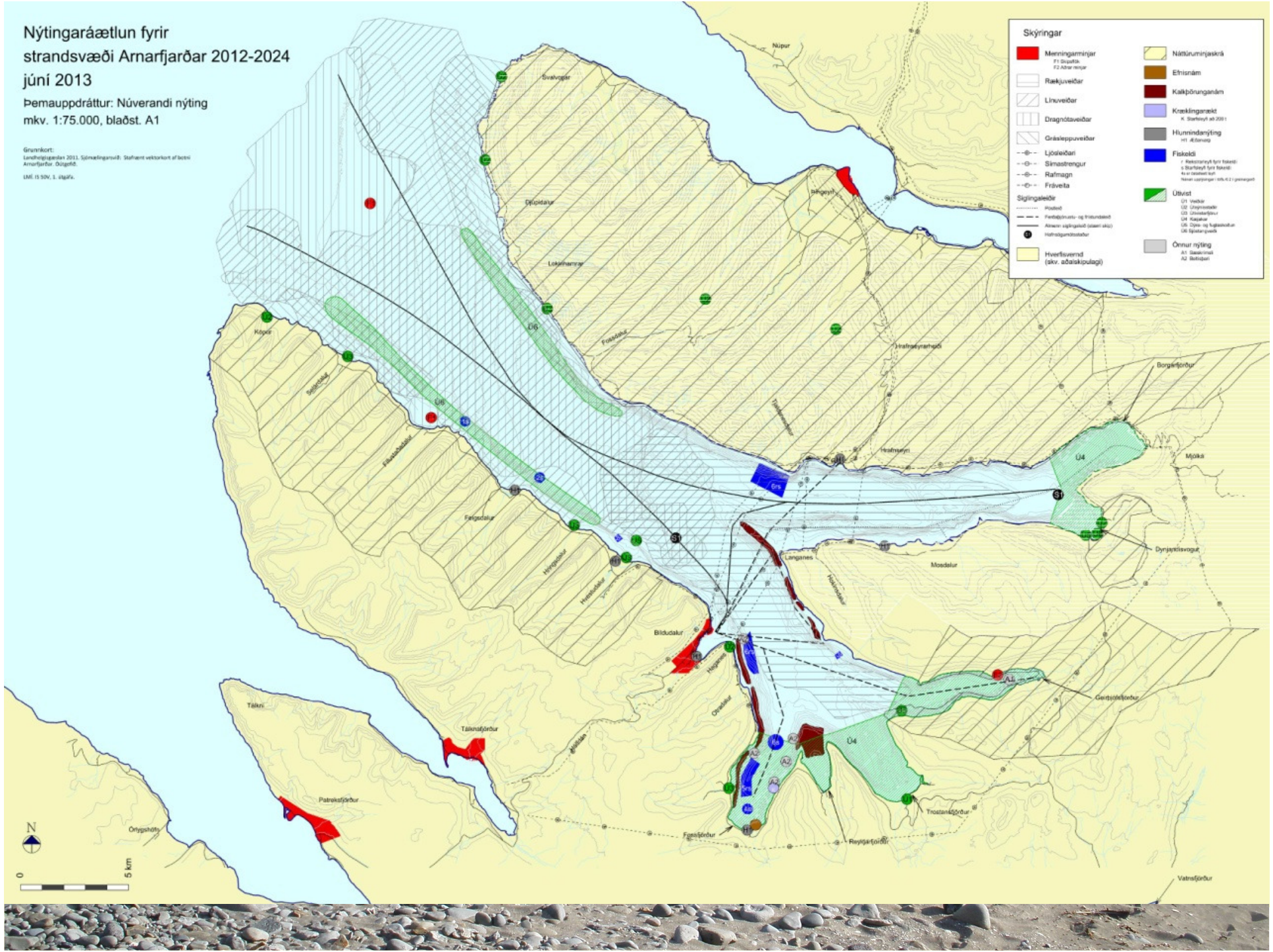
Nýtingaráætlun fyrir strandsvæði Arnarfjarðar 2012-2024 júni 2013

Þemauppráttur: Núverandi nýting
mkv. 1:75.000, blaðst. A1

Grunnkort:
Landheggingarátt 2011, Söfnunarskið: Stafræn vektorort af bási
Arnarfjarðar. Útgefið:
LMI 13 90V, 1. útgáfa.

Skýringar

Meringarnir F1 Svafla F2 Ábrarvegur	Náttúrminjaskrá
Rækuveifar	Ehnám
Línaveifar	Kalkþörungarnám
Dragnáveifar	Kroklingarnám K. Starfeytt áð 2001
Grásleppuveifar	Húrnúninging H1 45.000
Ljósleiri	Fiskeldi F. Þessvígurinn fyrir bæsið s. Starfeytt fyrir bæsið: K1 10.000 K2 10.000 K3 10.000 K4 10.000 K5 10.000 K6 10.000 K7 10.000 K8 10.000 K9 10.000 K10 10.000
Símsátrugur	Útivist U1 Væðir U2 Úngvæðir U3 Únauðveifar U4 Kajakur U5 Úppir- og Sjúklingur U6 Spáttarveifar
Ráfmagn	Önnur nýting A1 Svavelsa A2 Beldi
Frávæla	
Siglingaleiðir	
Þróðir	
Ferðisvörð- og ferðisvörð	
Aðrir vörðir (þessi skjal)	
Hafnámstöðvar	
Hverfisvernd (skv. aðalskipulagi)	



Nýtingaráætlun fyrir strandsvæði Arnarfjarðar 2012-2024

Tillaga - júní 2013

Stefnuuppráttur mkv. 1:75.000, blaðst. A1

Nýtingaráætlun þessi er unnið af frumvæðis sveitarfélags á Vestfirjum í samvinnu við Tektistöðuna Eik og Háskólabætur Vestfirja. Áætlunin er áfrýsing sveitarlaganna um hvernig þau vilja nýta strandsvæðin en ekkert getur hún fjárlík yfir rannsóknir og nýsveitni málanna fjarlægis.

Nýtingaráætlunin var samþykkt í bæjarstjórn íslandarþingar þann _____

Nýtingaráætlunin var samþykkt í bæjarstjórn Vesturbyggjar þann _____

Nýtingaráætlunin var samþykkt í heppendefnd Táknaþingarþingis þann _____

Nýtingaráætlun þessi er samþykkt með fyrirvara um niðurstöður mats á umhverfisáhrifum þessa framkvæmda sem háðar eru mati á umhverfisáhrifum samkvæmt lögum nr. 106/2002.

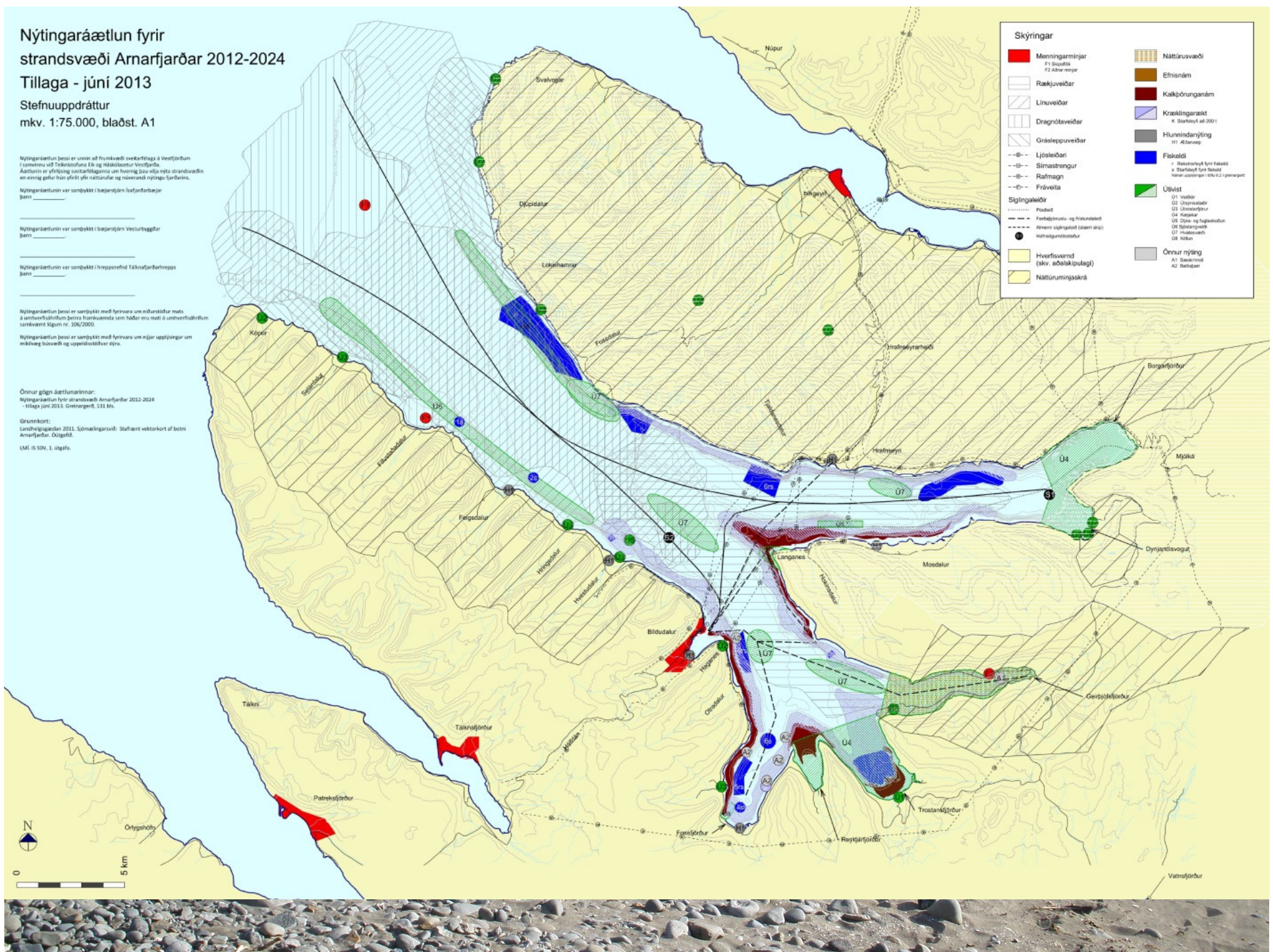
Nýtingaráætlun þessi er samþykkt með fyrirvara um nýjar upplýsingar um málavæðing og uppdráttarhöfð.

Önnur gögn áætlunarinnar:
Nýtingaráætlun fyrir strandsvæði Arnarfjarðar 2012-2024 - Hítta júní 2013. Greinargætt, 131 bls.

Grunnkort:
Landspítalshættan 2011. Söfnunarsvæði. Staflið vektorkort af botni Arnarfjarðar. Öflugtíð.

U.M.I. 5.50V, 1. útgáfa.

Skýringar			
	Menningsminjar		Náttúrusvæði
	Rákkjuveiðar		Efnisnám
	Línuveiðar		Kalkþörungarnám
	Dragnótaveiðar		Kræklingaráækt
	Grásleppuveiðar		Hlunnindarþýning
	Ljósleðan		Fiskeldi
	Símastrongur		Útlitst
	Rafmagn		U1 Væðir
	Fróveita		U2 Öryrnarbrú
	Siglingaleiðir		U3 Línusveifur
	Podabli		U4 Kajakar
	Ferðabústaða- og fríunarsvæði		U5 Öryrn og fjallaköflun
	Aðrir siglingaleið (samir skip)		U6 Spítalingsvæði
	Hafnarþróttastöð		U7 Kólan
	Hvartísvæðing (skv. eðlakipulagi)		Önnur nýting
	Náttúringaskrá		A1 Svartábrú
			A2 Bæjarinn



Ekkert skipulag?

