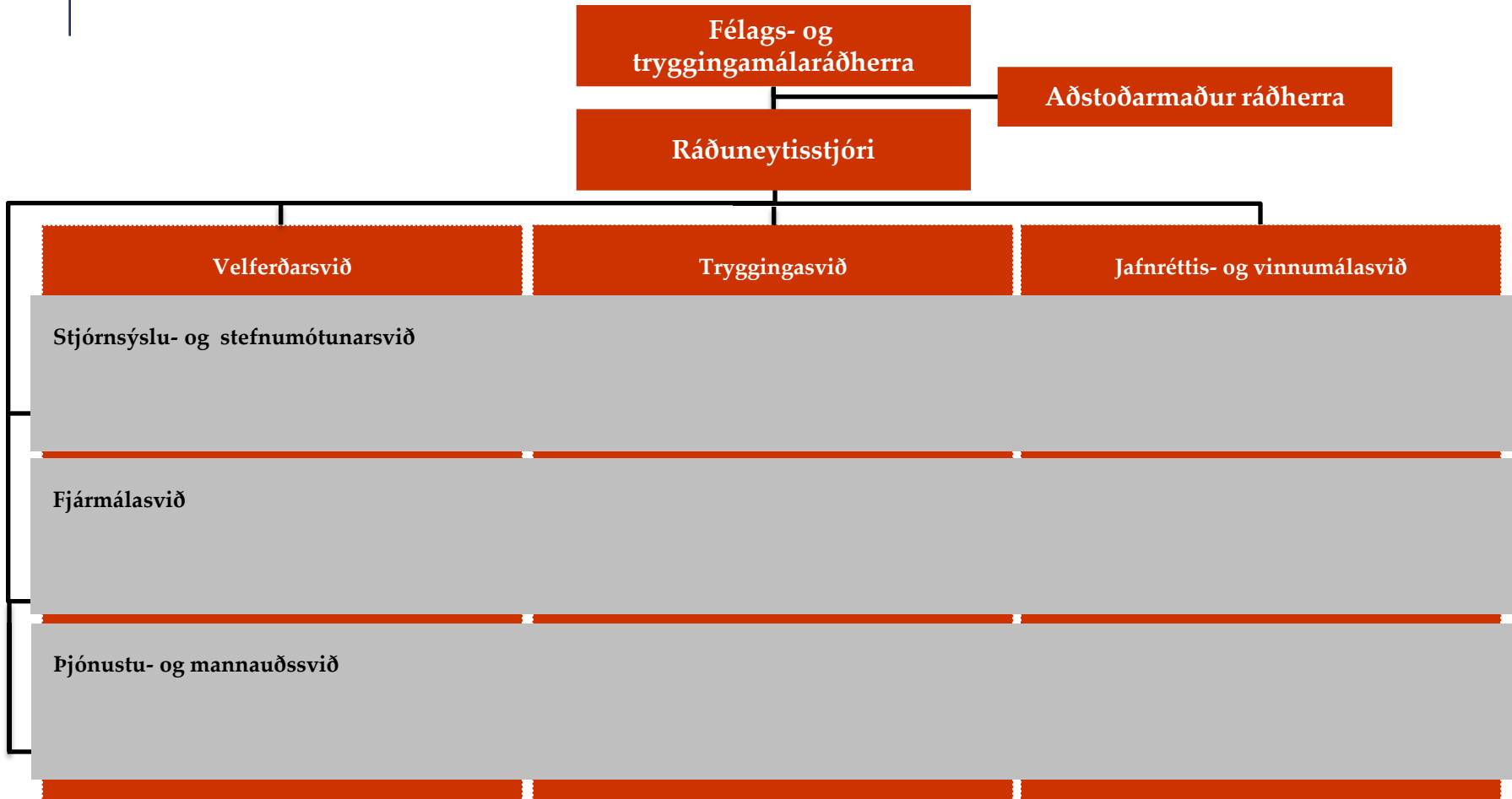


Stjórnskipulag félags- og tryggingamálaráðuneytis



Stjórnskipulag félags- og tryggingamálaráðuneytis

Málaflokkar



Velferðarsvið

Málefni barna
Málefni fatlaðra
Málefni fjölskyldna
Málefni aldraðra
Félagsþjónusta sveitarfélaga
Húsnæðismál

Tryggingasvið

Lífeyristryggingar
Fæðingar- og foreldraorlof
Atvinnuleysistryggingar
Málefni langveikra barna

Jafnréttis- og vinnumálasvið

Jafnréttismál
Málefni innflytjenda
Vinnumál
Vinnuvernd

Stjórnskipulag félags- og tryggingamálaráðuneytis

Meginverkefni



Velferðarsvið

Undirbúningur stefnumótunar
Samráð og samskipti við hagsmunaaðila
Samráð og faglegt eftirlit með stofnunum
Alþjóðleg samskipti
Framkvæmdasjóður fatlaðra
Framkvæmdasjóður aldraðra
Úrskurðir og álitsgerðir
Fagleg ráðgjöf til ráðherra í ofangreindum málaflokkum

Tryggingasvið

Undirbúningur stefnumótunar
Samráð og samskipti við hagsmunaaðila
Samráð og faglegt eftirlit með stofnunum
Alþjóðleg samskipti
Úrskurðir og álitsgerðir
Fagleg ráðgjöf til ráðherra í ofangreindum málaflokkum

Jafnréttis- og vinnumálasvið

Undirbúningur stefnumótunar
Samráð og samskipti við hagsmunaaðila
Samráð og faglegt eftirlit með stofnunum
Alþjóðleg samskipti
Úrskurðir og álitsgerðir
Fagleg ráðgjöf til ráðherra í ofangreindum málaflokkum

Stjórnskipulag félags- og tryggingamálaráðuneytis Stoðsvið - verkþættir



Stjórnsýslu- og stefnumótunarsvið

Yfirferð yfir frumvörp og reglugerðir
Yfirumsjón með svörun erinda
Lögfræðilegur stuðningur við fagsvið
Yfirumsjón með málaskrá
Frumkvæði að þróun og nýskipan í starfsemi ráðuneytisins og stofnana þess
Faglegur stuðningur við fagsvið á sviði stefnumótunar
Úrskurðir og álitsgerðir
Úrskurðar- og kærunefndir
Fagleg ráðgjöf til ráðherra og fagsviða um ofangreinda verkþætti

Fjármálasvið

Fjarlagavinna
Áætlanagerð
Fjármálastjórnun og hagfræðilegar greiningar
Eftirlit með fjárreiðum stofnana
Fagleg ráðgjöf til ráðherra og fagsviða um ofangreinda verkþætti

Þjónustu- og mannauðssvið

Rekstur ráðuneytisins
Móttaka
Skjalasafn
Innri og ytri upplýsingamiðlun
Mannauðsmál
Starfsmannahald
Launasetning
Fagleg ráðgjöf til ráðherra og fagsviða um ofangreinda verkþætti