

Hvernig nýtast húsaleigubætur?

Erindi á málþingi um húsaleigubætur
10. mars 2000

Sigurður Snævarr, Þjóðhagsstofnun

Hvernig nýtast húsaleigubætur?

Efni

- Hverjir fá húsaleigubætur?
 - Stétt
 - Tekjur
- Hvernig nýtast húsaleigubætur?
 - Jaðarskattar

Hvernig nýtast húsaleigubætur?

Hverjir fá húsaleigubætur í Reykjavík?

Öryrkjar	728	23,3%
Nemar	777	24,9%
Í atvinnu	998	32,0%
Heimavinnandi	21	0,7%
Ellilífeyrisþegar	300	9,6%
Atvinnulausir	295	9,5%
SAMTALS	3.119	100%

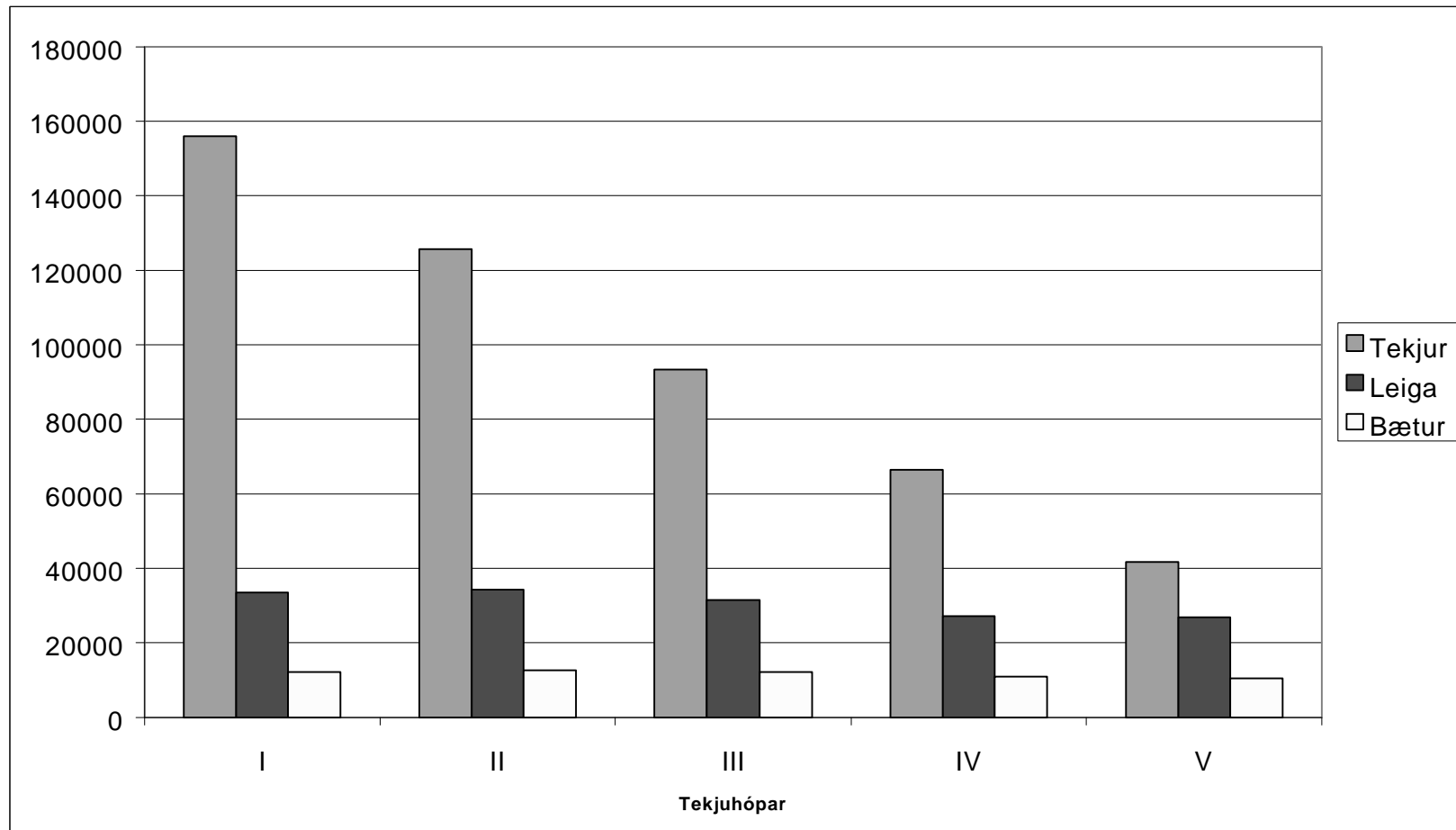
Hvernig nýtast húsaleigubætur?

Meðalráðstöfunartekjur húsaleigubótaþega á mánuði

Tekjur	96.700
Barnabætur	7.400
Húsaleigubætur	11.600
Tekjuskattar	11.700
<hr/>	
Ráðstöfunartekjur	104.000
Meðalleiga	30.700

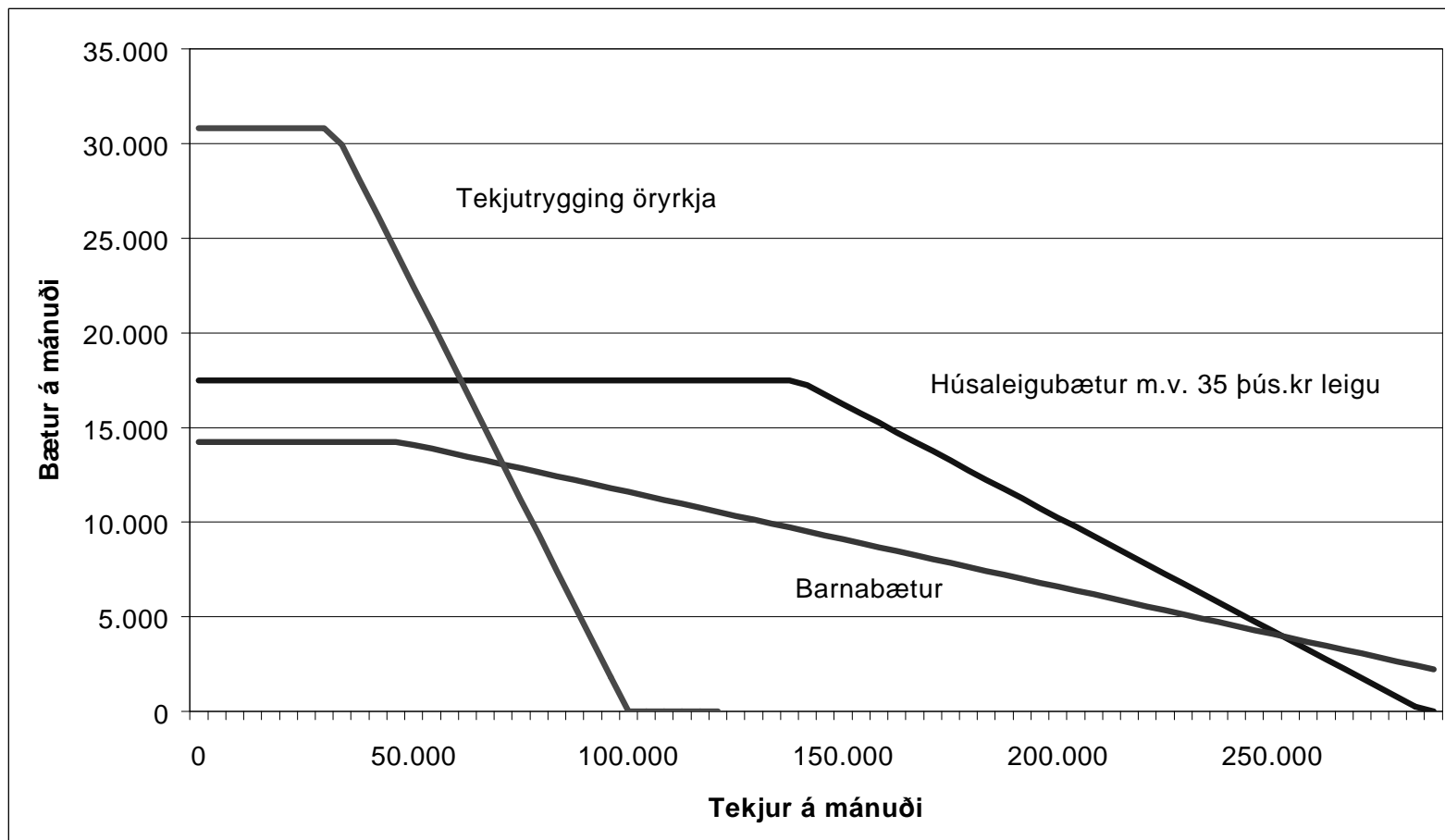
Hvernig nýtast húsaleigubætur?

Tekjur, leiga, bætur eftir tekjuhópum



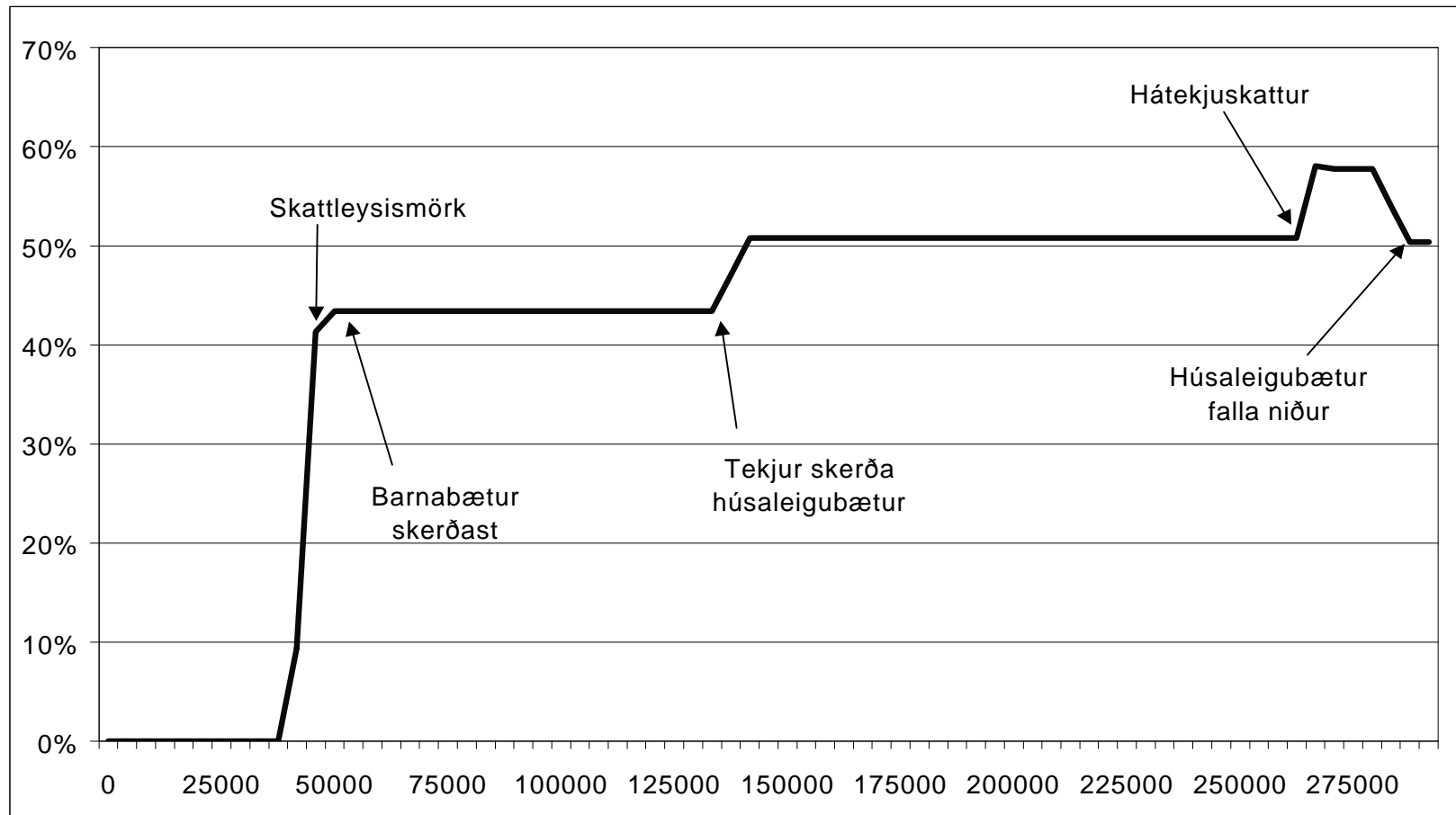
Hvernig nýtast húsaleigubætur?

Húsaleigubætur og önnur félagsleg aðstoð



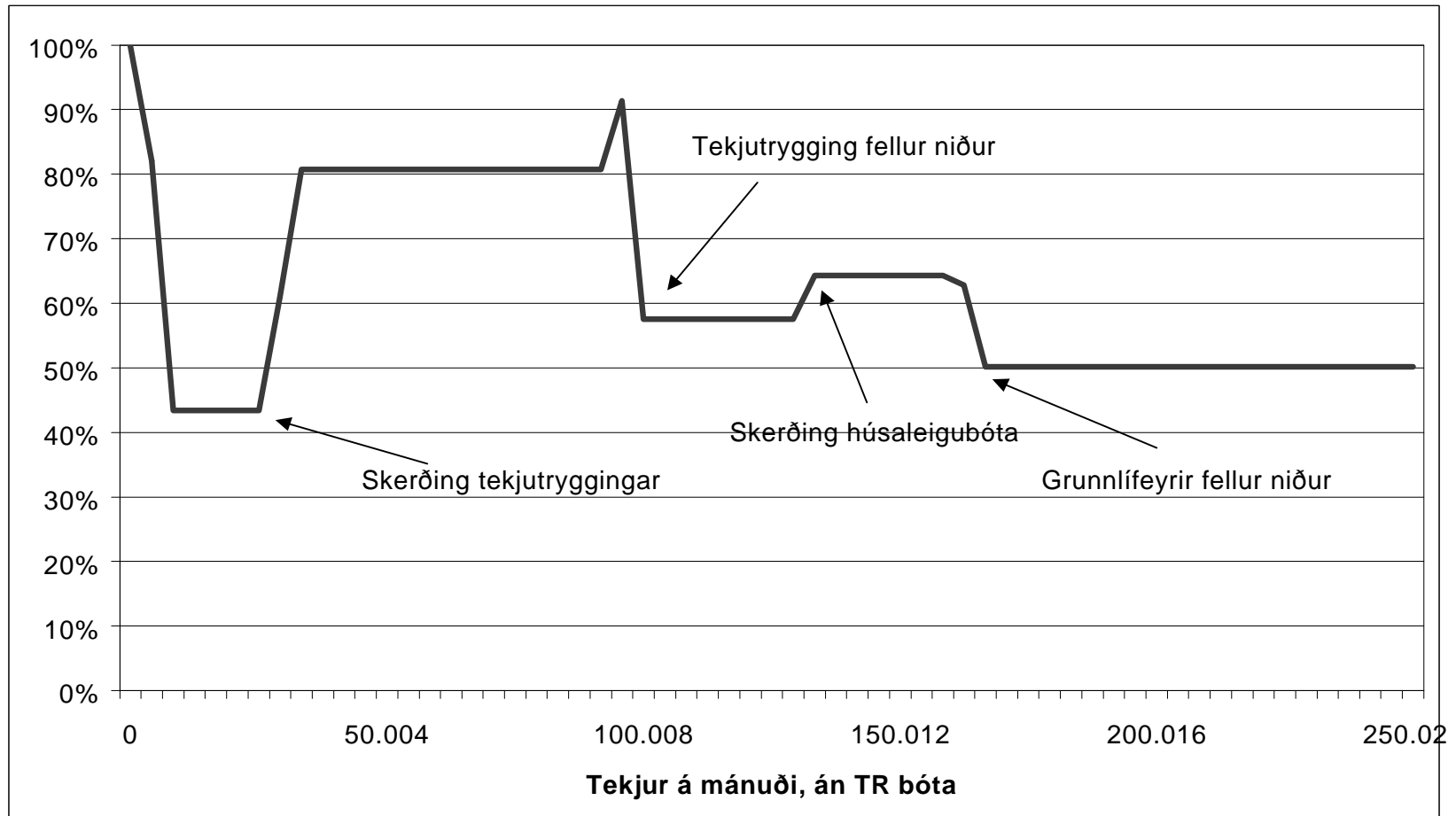
Hvernig nýtast húsaleigubætur?

“Jaðarskattar” einstæðs foreldris með eitt barn



Hvernig nýtast húsaleigubætur?

“Jaðarskattar” öryrkja með eitt barn



Hvernig nýtast húsaleigubætur?