



**Ráðstefna um virkni á efri árum og samstöðu kynslóða
Grand hótel 14. mars 2012**

**„Það er alltaf opið hús fyrir þau...“
Framlag eldri borgara til samfélagsins**

**Ingibjörg H. Harðardóttir
Menntavísindasvið Háskóla Íslands**

Aðdragandi og framkvæmd

- Beiðni FEB í Reykjavík
- Framkvæmd rannsóknarhópur KHÍ
 - Ingibjörg H. Harðardóttir, Amalía Björnsdóttir og Auður Torfadóttir
- Styrkt af Sparisjóðunum á Íslandi

Markmið rannsóknarinnar

- *Kanna framlag eldri borgara til samfélagsins*
 - *einkum það sem ekki er metið til fjár*
- Mikið rætt um slæman aðbúnað og kjör
- Minna rætt um framlag eldri borgara

Rannsóknarsnið

- Viðtöl við 21 eldri borgara
 - Valdir einstaklingar sem eru virkir
- Spurningakönnun meðal eldri borgara
 - Framkvæmt af Gallup
 - 1200 manna úrtak 67 til 85 ára, svörun 65%
- Spurningakönnun meðal almennings
 - Framkvæmt af Capacent
 - 1350 manna úrtak 16 til 75 ára, svörun 62%

Viðtöl við 21 einstakling

- Sóst var eftir fólki
 - sem var virkt í samfélaginu
 - með ólíkan bakgrunn hvað varðar búsetu og fyrri störf
 - jöfn kynjahlutföll

Meðalaldur þátttakenda 73,7 ár
-elstu þátttakendurnir voru 82 ára
-yngstu voru 68 ára gamlir.

Niðurstöður viðtala sem kynntar eru í dag:

- Stuðningur við börn og barnabörn
 - Passa, skutla, fylgja og styðja fjárhagslega
- Öryggisnet
 - Sérstakur stuðning vegna erfiðleika í fjölskyldu
 - Veik eða fötluð barnabörn
 - Veik systkini
 - Við aldraða foreldra

Stuðningur við fjölskyldu

- „Það er alltaf opið hús fyrir þau og mjög ánægjulegt þegar þau koma.“
- „Ég tek þátt í þeirra kjörum með því að grípa inn í og gæta barnanna, bæði í styttri tíma og lengri tíma.“
- „Meðan dóttir mín var með sín börn lítil og hún var náttúrulega í vinnu og alltaf koma dagar þar sem börnin eru lasin. Og þá bara skutlaði hún þeim til ömmu.“

Meiri stuðningur við fjölskyldur

- „Ég hef alltaf verið að sinna solítið barnabörnum og m.a.s. langömmubörnum svo ég gríp enn þá inn í það, mætti segja mér að það væri tvisvar í viku sem ég sæki barn á leikskólann og hefði hann þangað til mamma kemur heim og er að passa langömmubörn á meðan mamma er að reyna að læra.“

Enn meiri stuðningur við fjölskyldur

- „Og kom bara í ljós að hún (öldruð móðir) gat ekkert verið ein svo að ég flutti bara til hennar.“
- „Þegar hún (systir með Alzheimer) kemur þá set ég bara Ragga Bjarna eða eitthvað á tækið því henni finnst svo gaman að syngja og dansa. Svo rifjum við upp gömlu dagana því þar er hún með á nótunum, þ.a. við skemmtum okkur hið besta.“

Barnabörnin þurfa einnig sérstakan stuðning

- „Hann getur ekki gengið en afskaplega glaður og duglegur strákur. Nýtur þess að vera á hestbaki. Við höfum verið að fara með hann upp í Kópavog á hestbak. Og svo flytjum við líka þangað þegar mamma hans þarf að fara.“

Annar stuðningur

- *„Svo er sonur minn alltaf í fæði hérna hjá mér, kemur alltaf til mín í hádeginu og eins og kvöldin og svo kemur bróðir minn á kvöldin.“*

Og fleira handavinna – smíðar

- „Ég þrjóna alla leista og vettlinga á langömmubörnin.“
- „Svo hef ég verið að hekla milliverk því að stelpurnar sem að fermast, barnabörninn mín, þær fá allar sængurver með hekluðu milliverki.“
- „Ég tek oft upp hamar og hef aðstoðað krakkana mína þegar þau eru að byggja....“

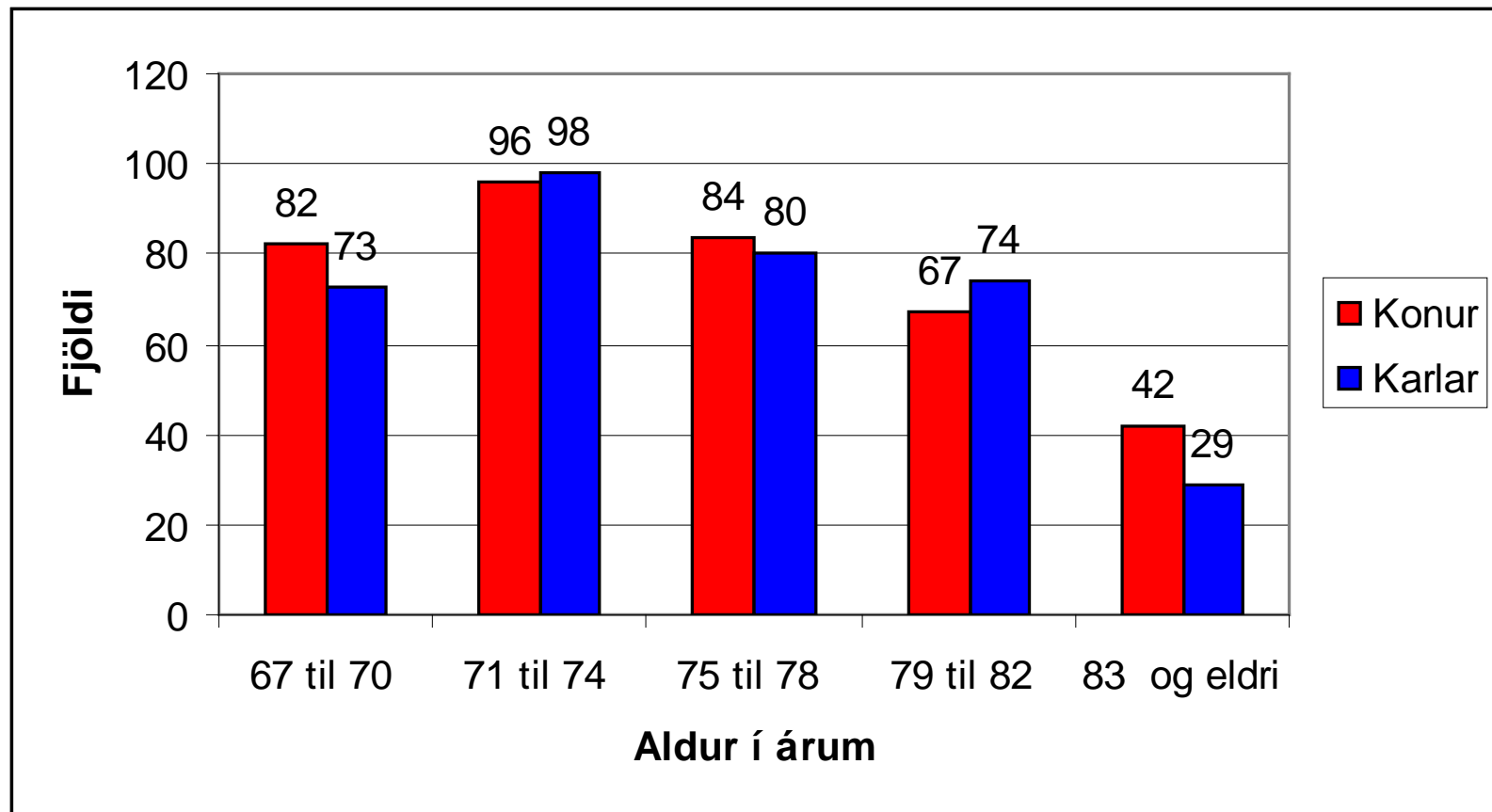
Fjárhagslegur stuðningur

- „Þegar kemur haust og fer að vera tími fyrir snjógalla og úlpur og allt svoleiðis. Að þá, af því að ég er aflögufær, sé ég um kaup á þessu fyrir litla hópinn minn.“
- „Þau vita það mín börn að þau geta leitað til mín fjárhagslega ef að eitthvað kemur upp á. Sem betur fer er ég það vel sett að ég get hjálpað“.

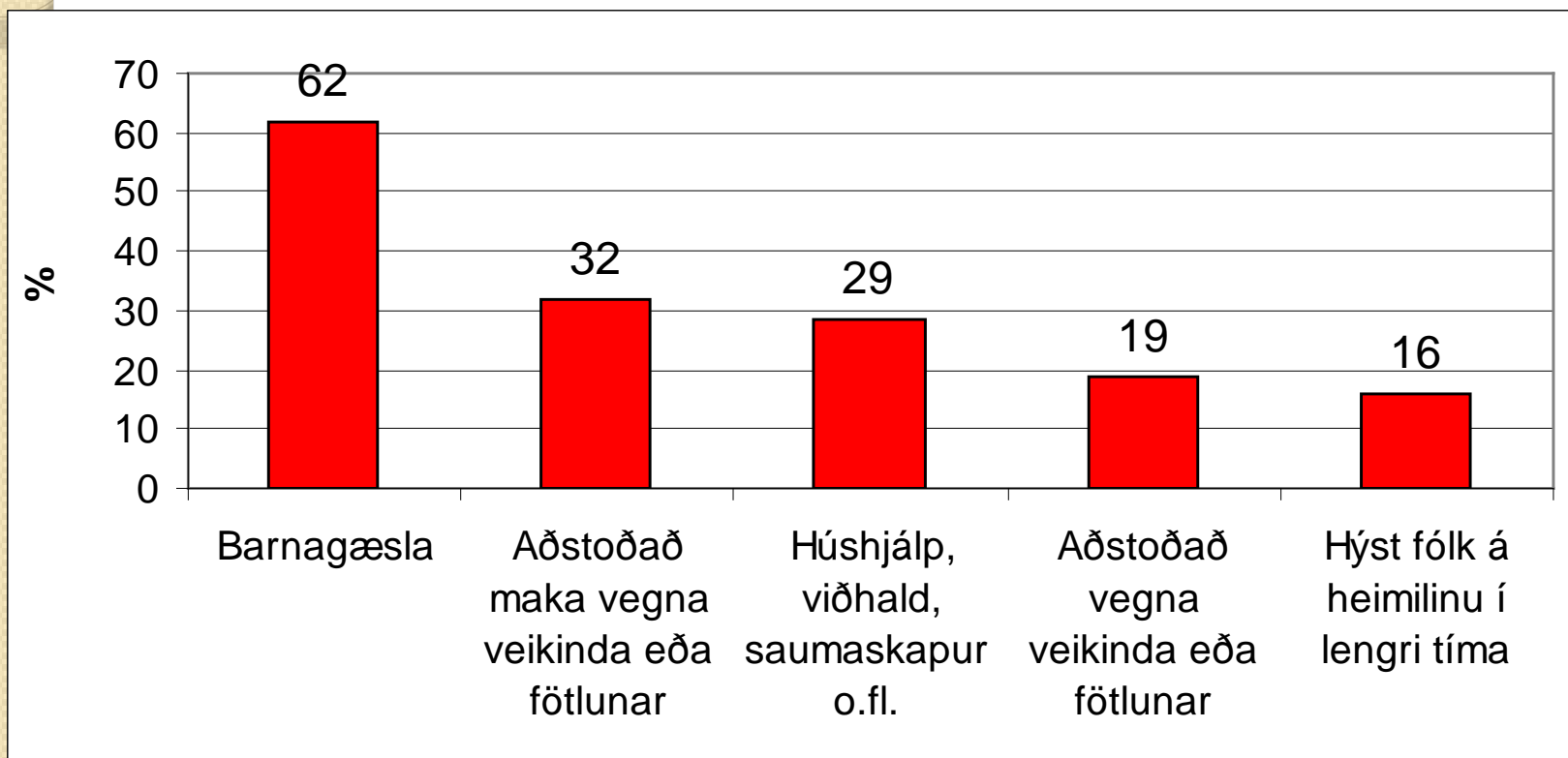
Rannsóknarsnið

- Viðtöl við 21 eldri borgara
 - Valdir einstaklingar sem eru virkir
- Spurningakönnun meðal eldri borgara
 - Framkvæmt af Gallup
 - 1200 manna úrtak 67 til 85 ára, svörun 65%
- Spurningakönnun meðal almennings
 - Framkvæmt af Capacent
 - 1350 manna úrtak 16 til 75 ára, svörun 62%

Aldur þátttakenda í spurningakönnun eldri borgara

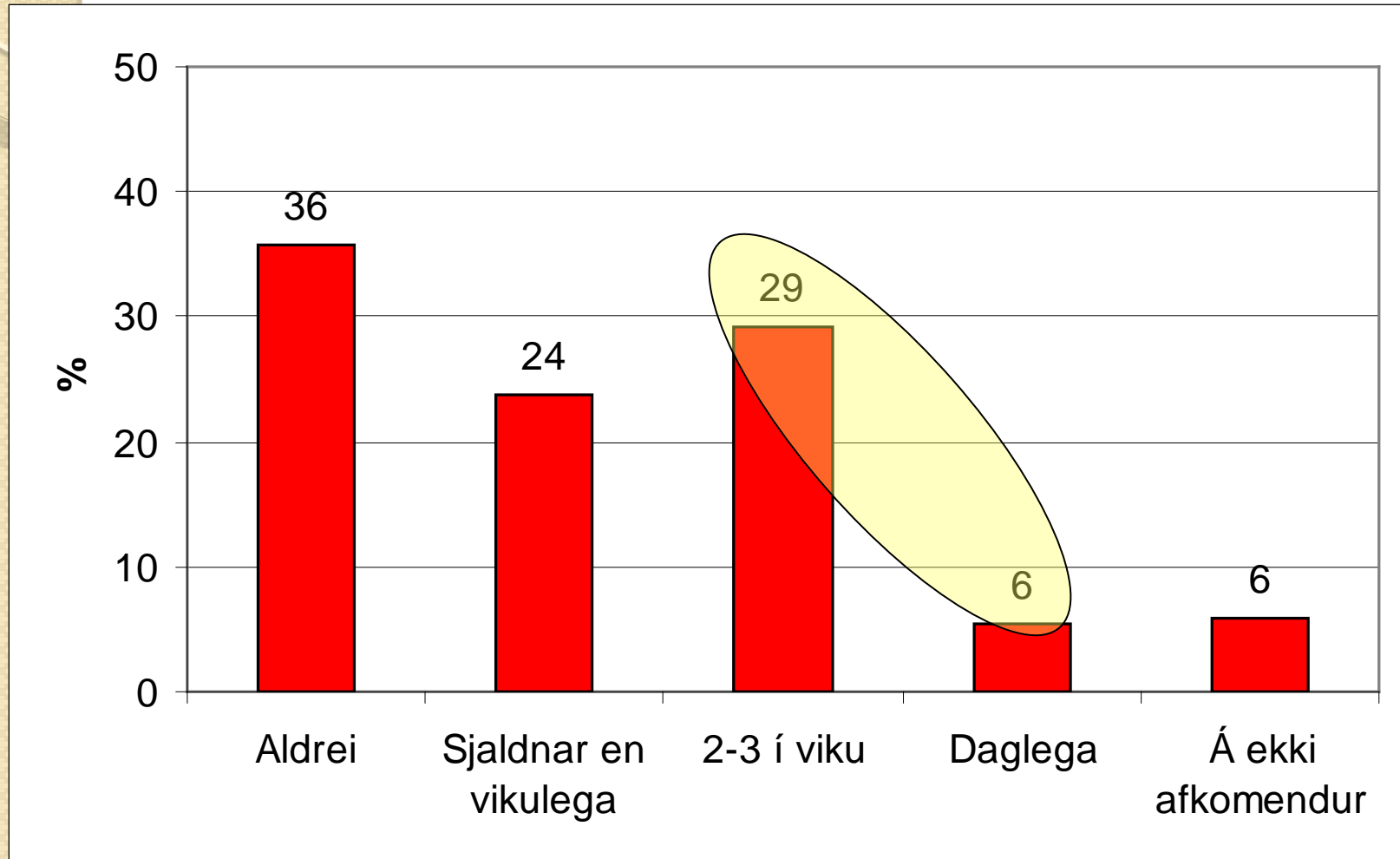


Hlutfall þátttakenda sem hafa aðstoðað afkomendur eða aðra með ýmsum hætti

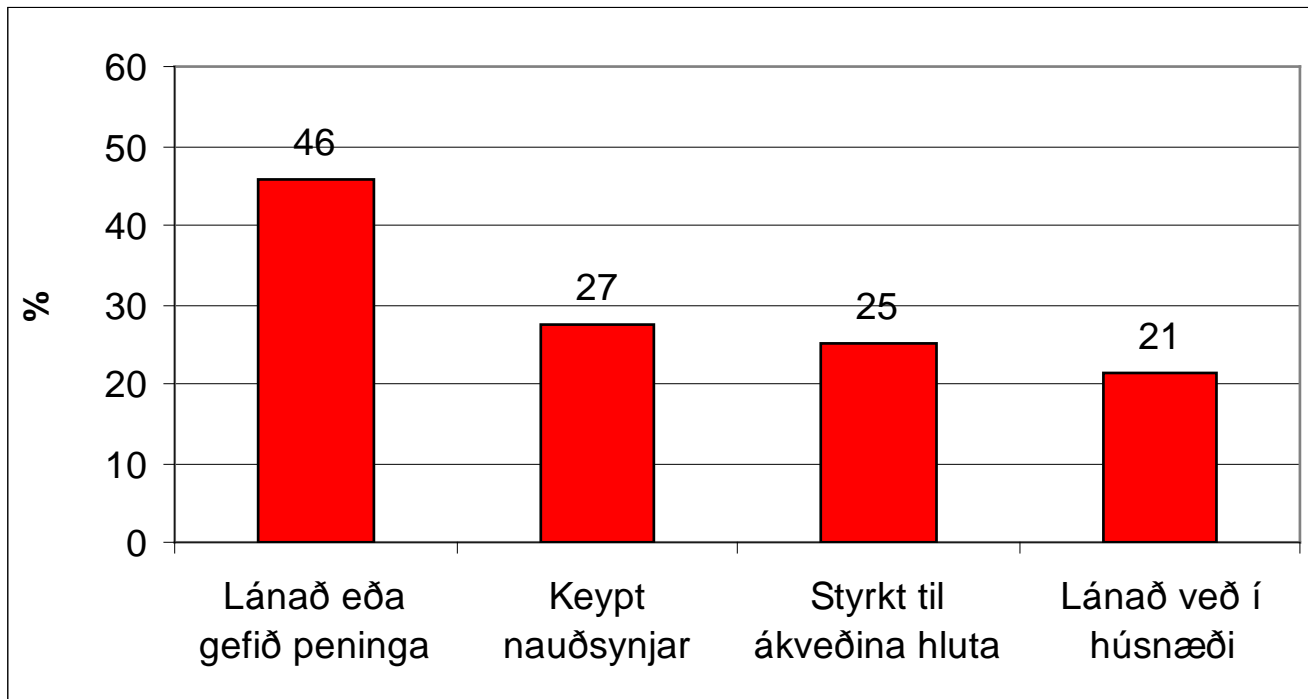


Barnagæsla – tíðni

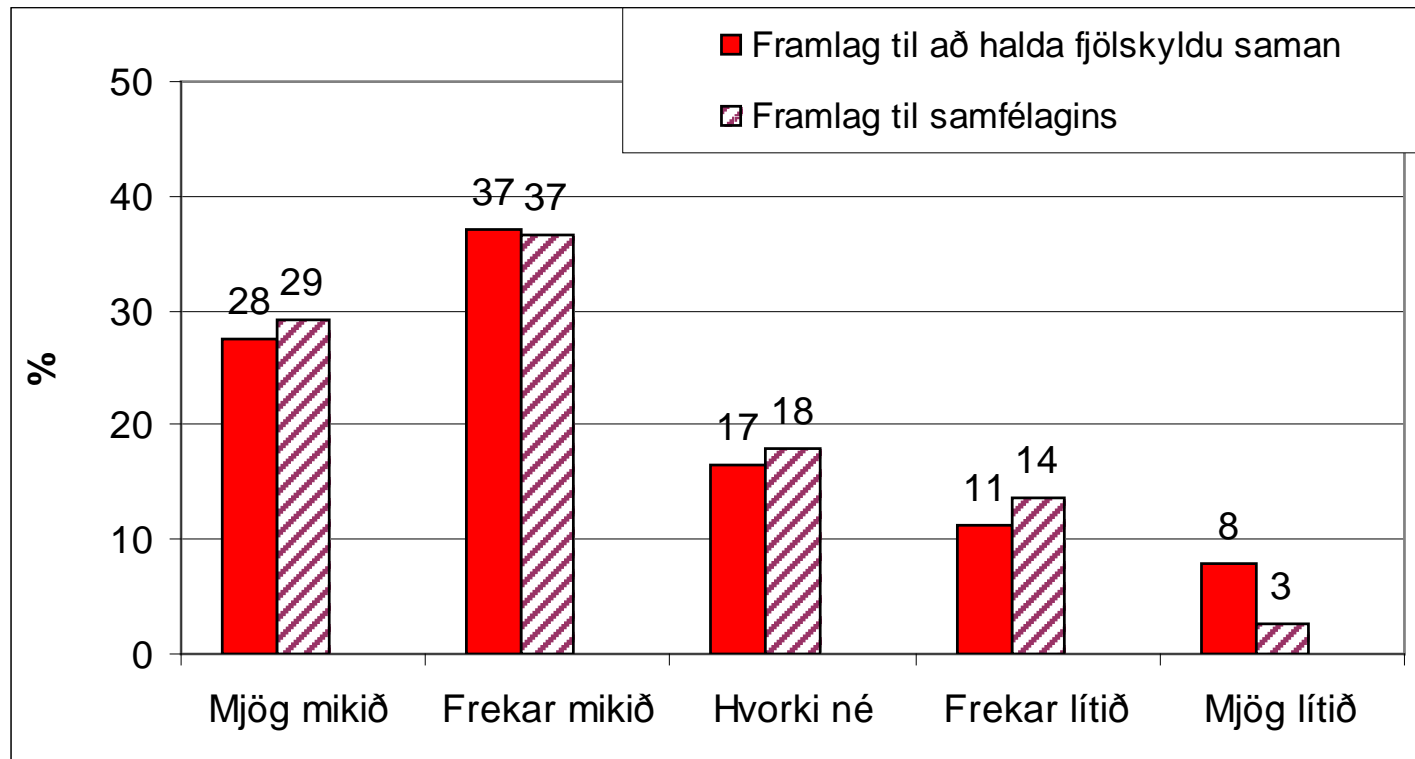
-- Svör úr 1200 manna könnun --



Hlutfall þátttakenda sem hafa styrkt afkomendur eða aðra fjárhagslega



Mat svarenda á framlagi eldri ættingja við að auka samskipti og samveru innan fjölskyldunnar og til samfélagsins almennt.



Að lokum

- Þakkir fá
 - Þátttakendur
 - Félag eldri borgara í Reykjavík
 - Sparisjóðirnir á Íslandi
 - Rannsóknarstofnun Kennaraháskóla Íslands
 - IMG/Capacent Gallup
- Skýrslur um niðurstöður
 - <http://ranns.khi.is/files/FyrriFEBskyrslalok1.pdf>
 - <http://ranns.khi.is/files/SeinniFEBskyrslalok2.pdf>