



Lög um kynjakvóta í stjórnun fyrirtækja - viðhorf og væntingar stjórnarmanna

Guðbjörg Linda Rafnsdóttir,
prófessor í félagsfræði - Háskóla Íslands

Jafnréttisþing 1. nóvember 2013

Hilton Reykjavík Nordica



HÁSKÓLI ÍSLANDS
FÉLAGS- OG MANNVÍSINDAÐEILD



- Hvernig umræðan um aukinn hlut kvenna í stjórnnum fyrirtækja hefur þróast í Evrópu
- Viðhorf stjórnarfólks á Íslandi til laganna um 40% lágmarkshlutfall hvors kyns í stjórnnum
- Væntingar um möguleg áhrif laganna





Efnahagskreppan á Vesturlöndum (2008) varpaði ljósi á einsleitni stjórna og æðstu stjórnunar í fyrirtækjum





Evrópuþingið.

Report on women and business leadership.

June 2011 <http://www.europarl.europa.eu>

- “... the present lack of women in managerial position in business in general is unacceptable”
- Mögulega verður þjóðþingum í EU gert að samþykkja lög um kynjakvóta.



HÁSKÓLI ÍSLANDS
FÉLAGS- OG MANNVÍSINDAEILD

Guðbjörg Linda Rafnsdóttir





Umræðan í Evrópu

Lögleiðing kynjakvóta - Mandatory legal framework

Valkvæðar reglur/viðmiðanir - Voluntary regulatory framework

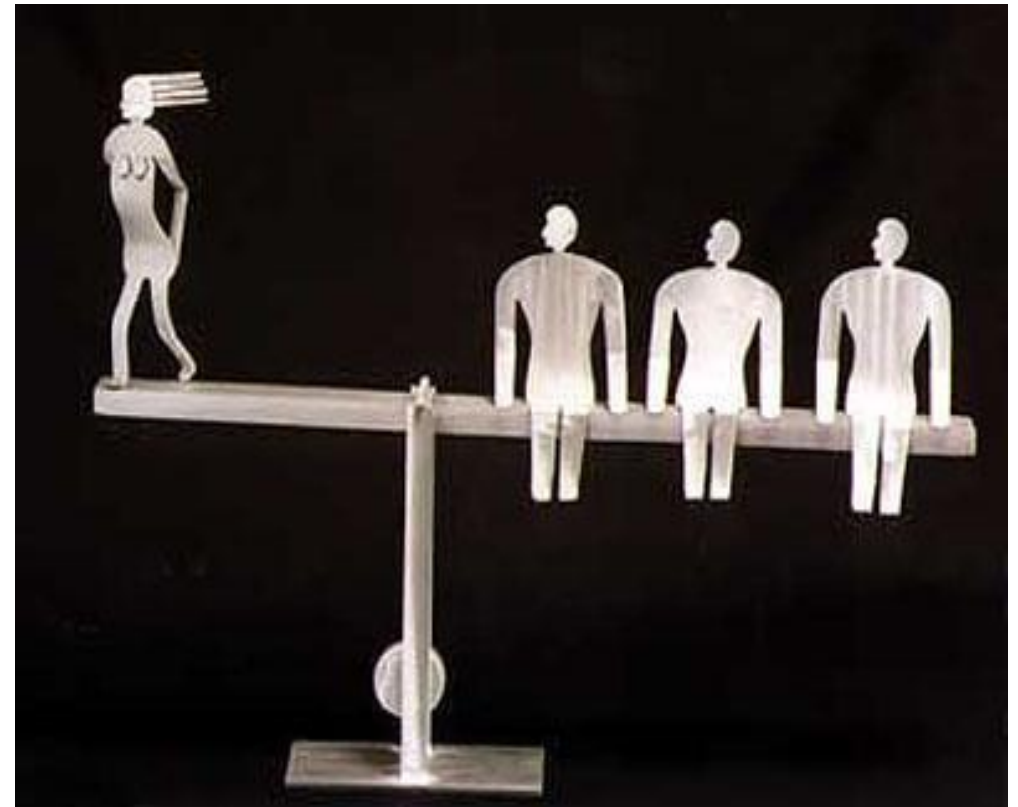
Afskiptaleysi - Laizzes faire





Kynjakvótar í stjórnnum fyrirtækja:

- Noregur 2008
- Ísland 2013
- Spánn 2015
- Frakkland 2016
- Belgía 2017
- Þýskaland; „flexi quota“
- Holland?





Fræðileg rök

- **Með kynjakvóta**
 - Lýðræði/réttlæti
 - Jafnrétti
 - Arðsemi
- **Á móti kvóta**
 - Lýðræði/réttlæti
 - Jafnrétti
 - Arðsemi

Guðbjörg Linda Rafnsdóttir og Margrét Þorvaldsdóttir (2012). Kynjakvótar og mögulegar hindranir á leið kvenna til æðstu stjórnunar. *Íslenska þjóðfélagið*, 3. árg. bls. 57-76.

<http://www.thjodfelagid.is/index.php/Th/article/view/45/pdf>





Í mars 2010 voru samþykkt lög á Íslandi:

- um lágmark 40% hvors kyns í stjórnnum fyrirtækja með fleiri en 50 starfsmenn á ársgrundvelli.
- Lögin tóku strax gildi hjá opinberum hlutafélögum.
- Hlutafélögum, einkahlutafélögum og samlagshlutafélögum var gefinn aðlögunartími til 1. september 2013.





Í september 2011 samþykkti Alþingi lög:

- um 40% lágmarks hlutfall hvors kyns í stjórnnum allra lífeyrissjóða.
- Lögin tóku einnig gildi þann 1. september 2013.





Rannsókn um kynjakvóta og stöðu kvenna við æðstu stjórn

Viðtalsgögn



Töluleg gögn





Samningur um gagnaöflun 2012, 2013 og 2014

- Fh. Félagsvísindasviðs Háskóla Íslands:

Guðbjörg Linda Rafnsdóttir, Jón Snorri Snorrason,
Þorgerður Einarsdóttir

- Fh. KPMG:

Berglind Guðmundsdóttir

- Aðstoðarnemendur:

Þórdís Rún Þórisdóttir (2012), Sunna Diðriksdóttir
(2013), Margrét Einarsdóttir (2013)





Könnun Félagsvísindasviðs HÍ og KPMG 2012 á íslensku

<http://www.kpmg.com/IS/is/utgefidefni/greinar-og-utgefid/skyrslur/Pages/icelandic-board-member-2012.aspx>

á ensku

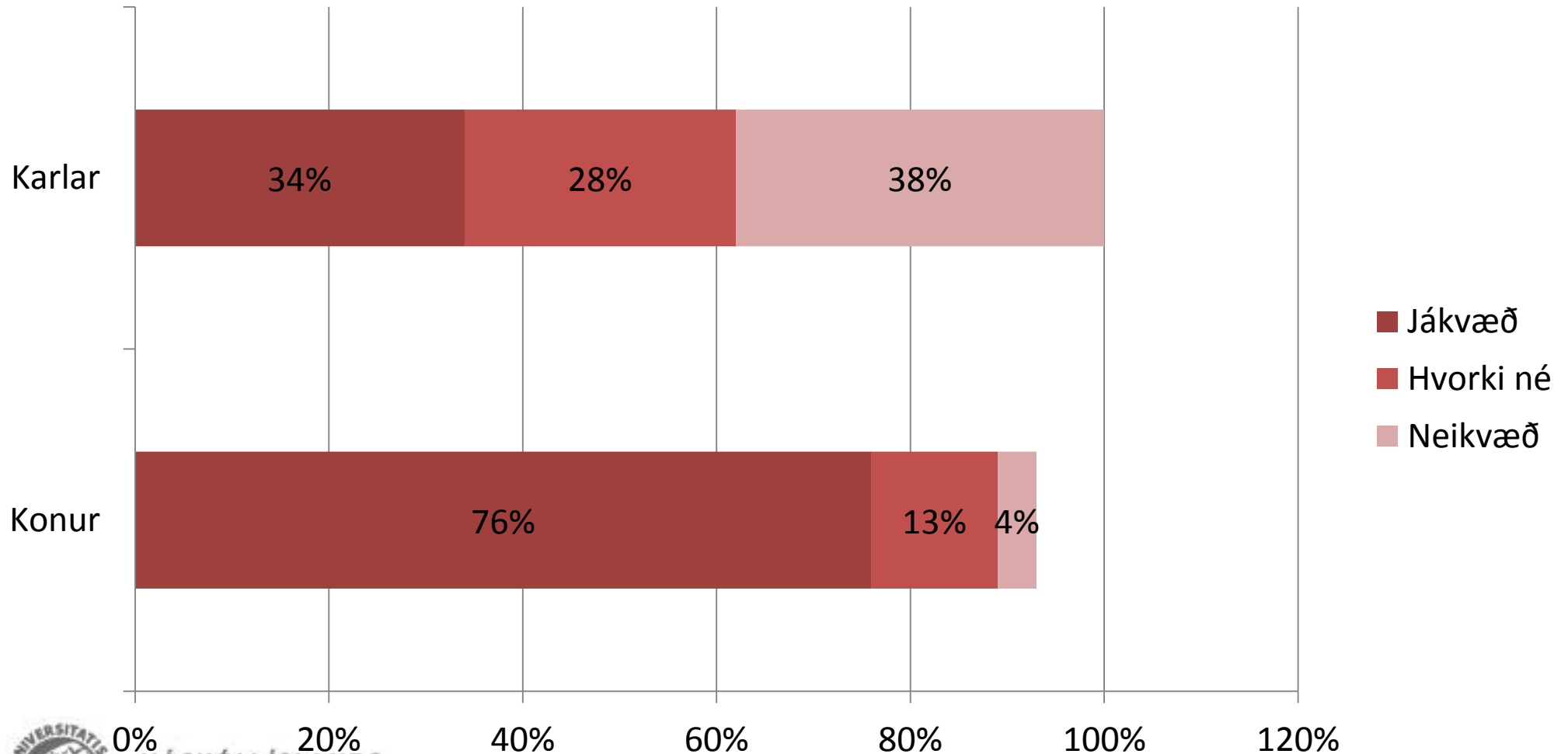
<http://www.kpmg.com/IS/is/utgefidefni/greinar-og-utgefid/skyrslur/Pages/icelandic-board-member-2012.aspx>



HÁSKÓLI ÍSLANDS
FÉLAGS- OG MANNVÍSINDAEILD

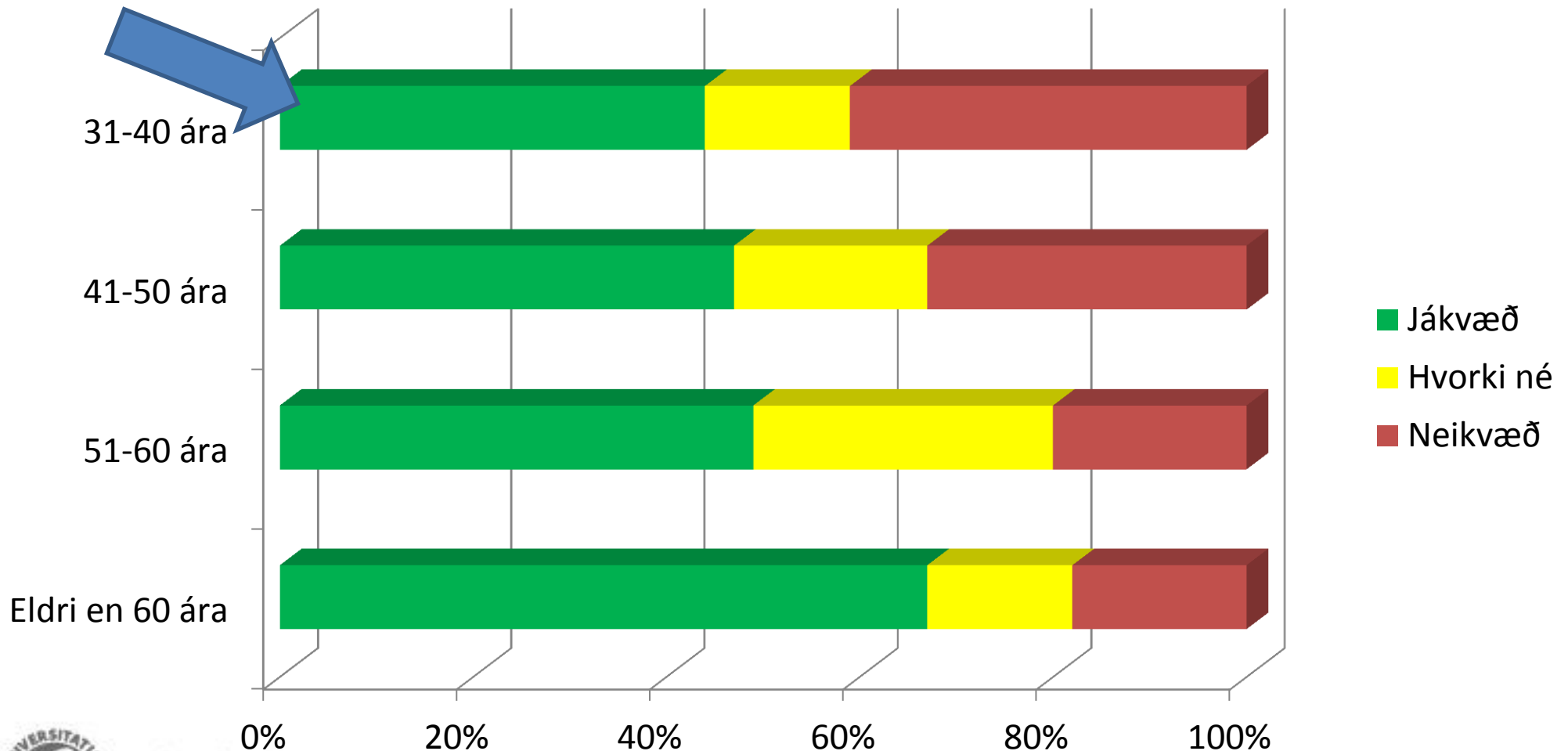


Viðhorf til löggjafar um 40% lágmarkshlutfalls hvors kyns - kyn



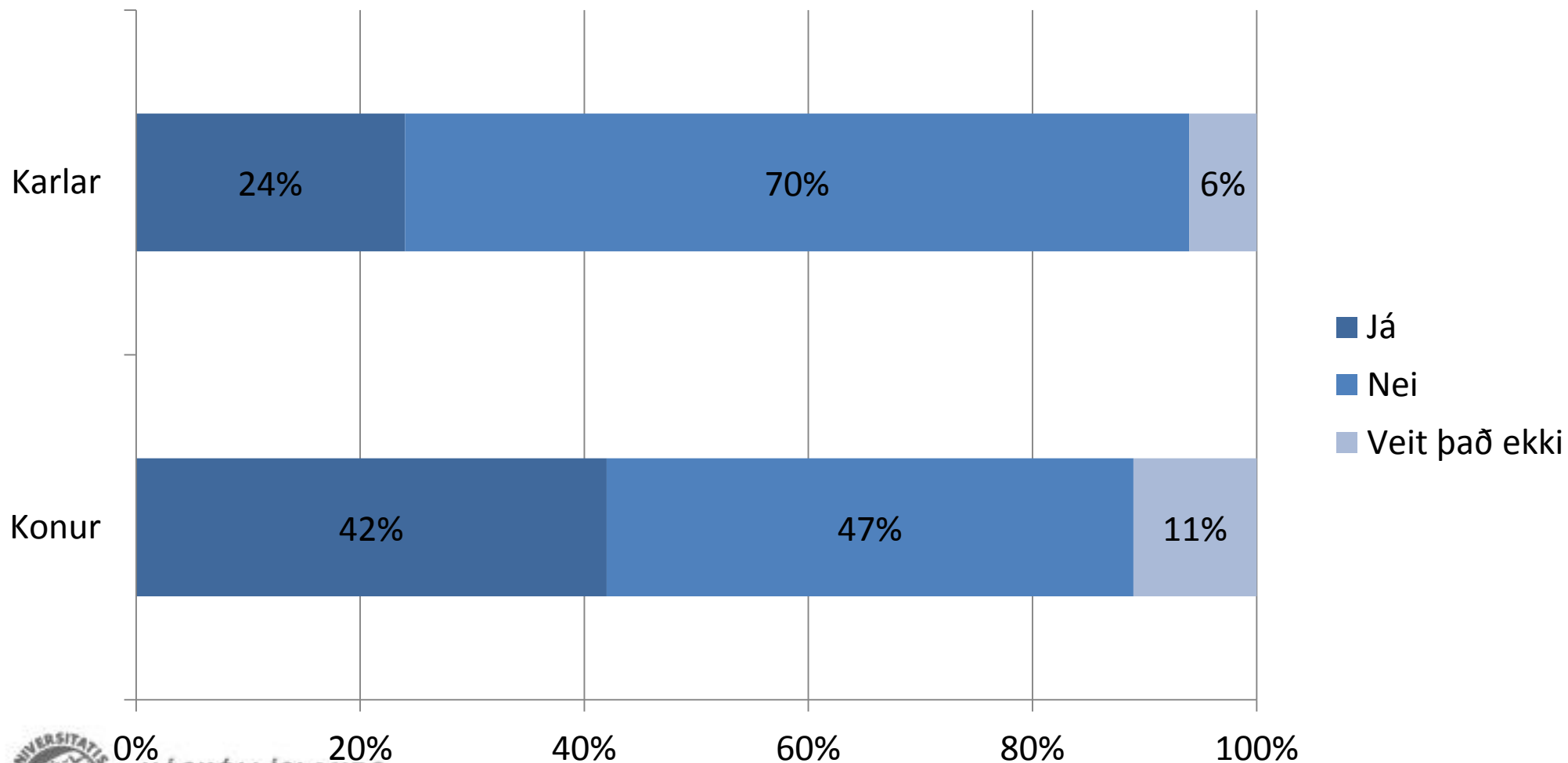


Viðhorf til löggjafar um 40% lágmarkshlutfalls hvors kyns - aldur

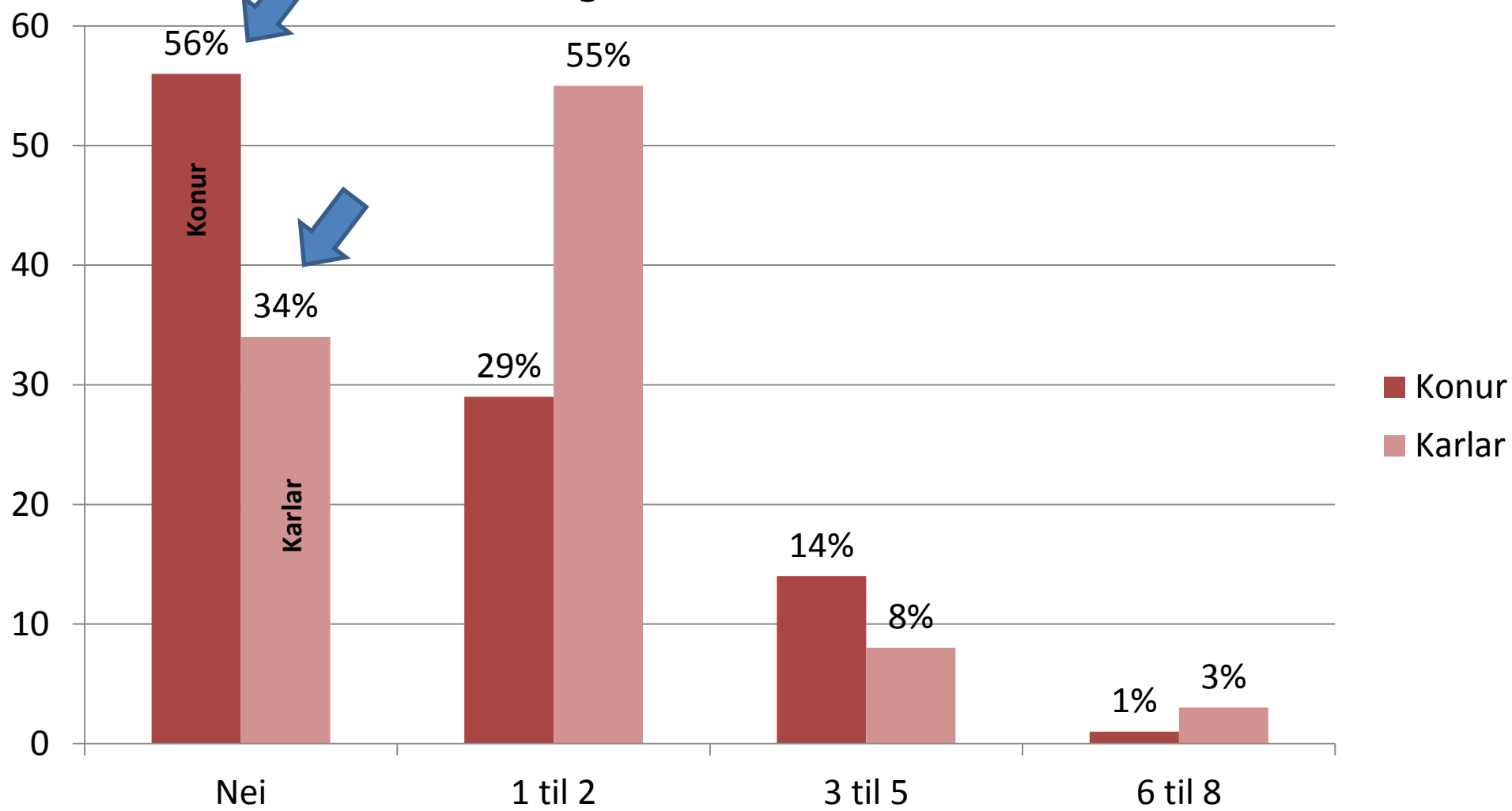




Hefur löggjöfin þegar haft haft áhrif á kynjahlutfallið í stjórnnum?

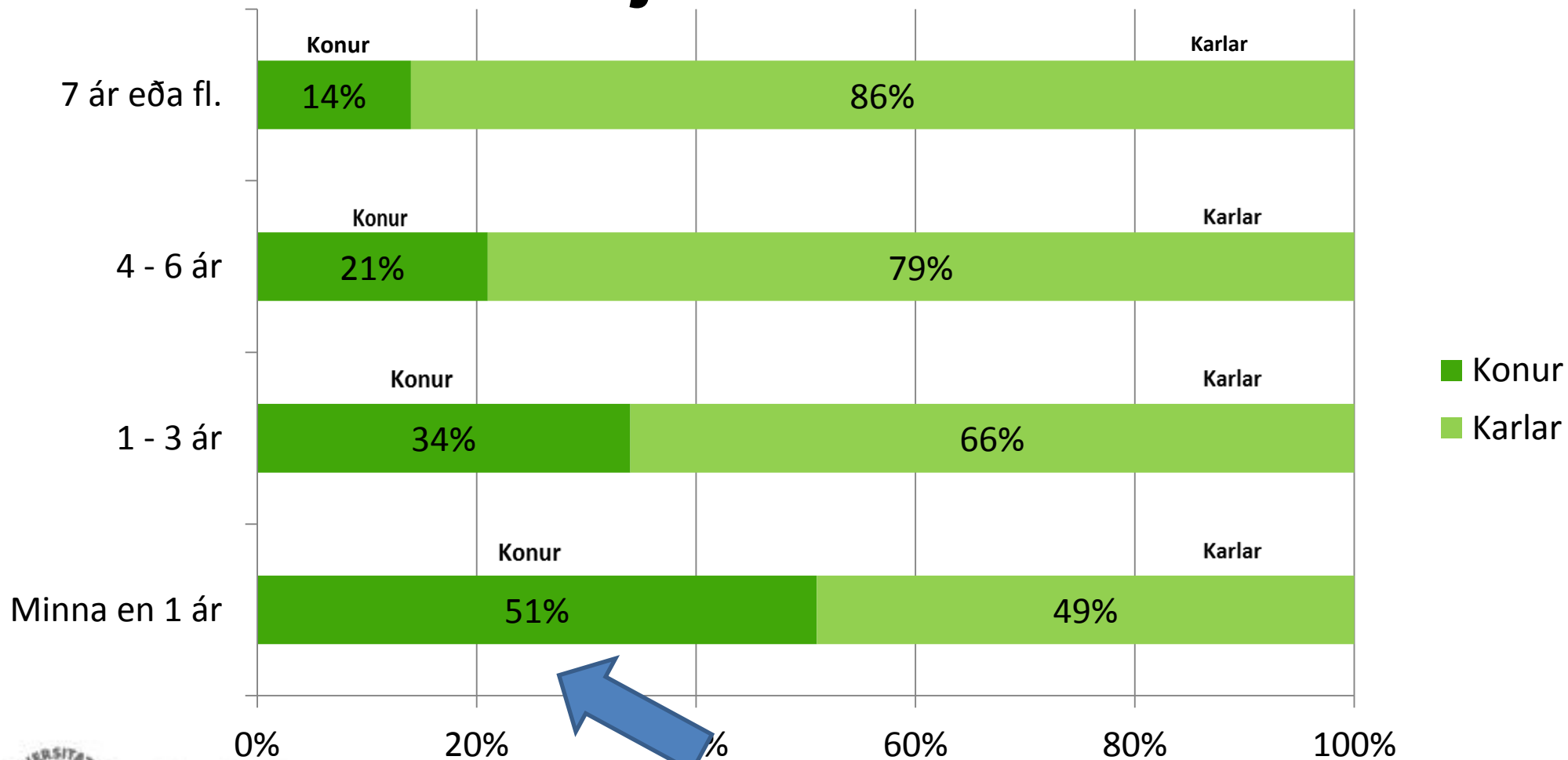


Hafnað beiðni um stjórnarsetu frá 1. janúar 2010?

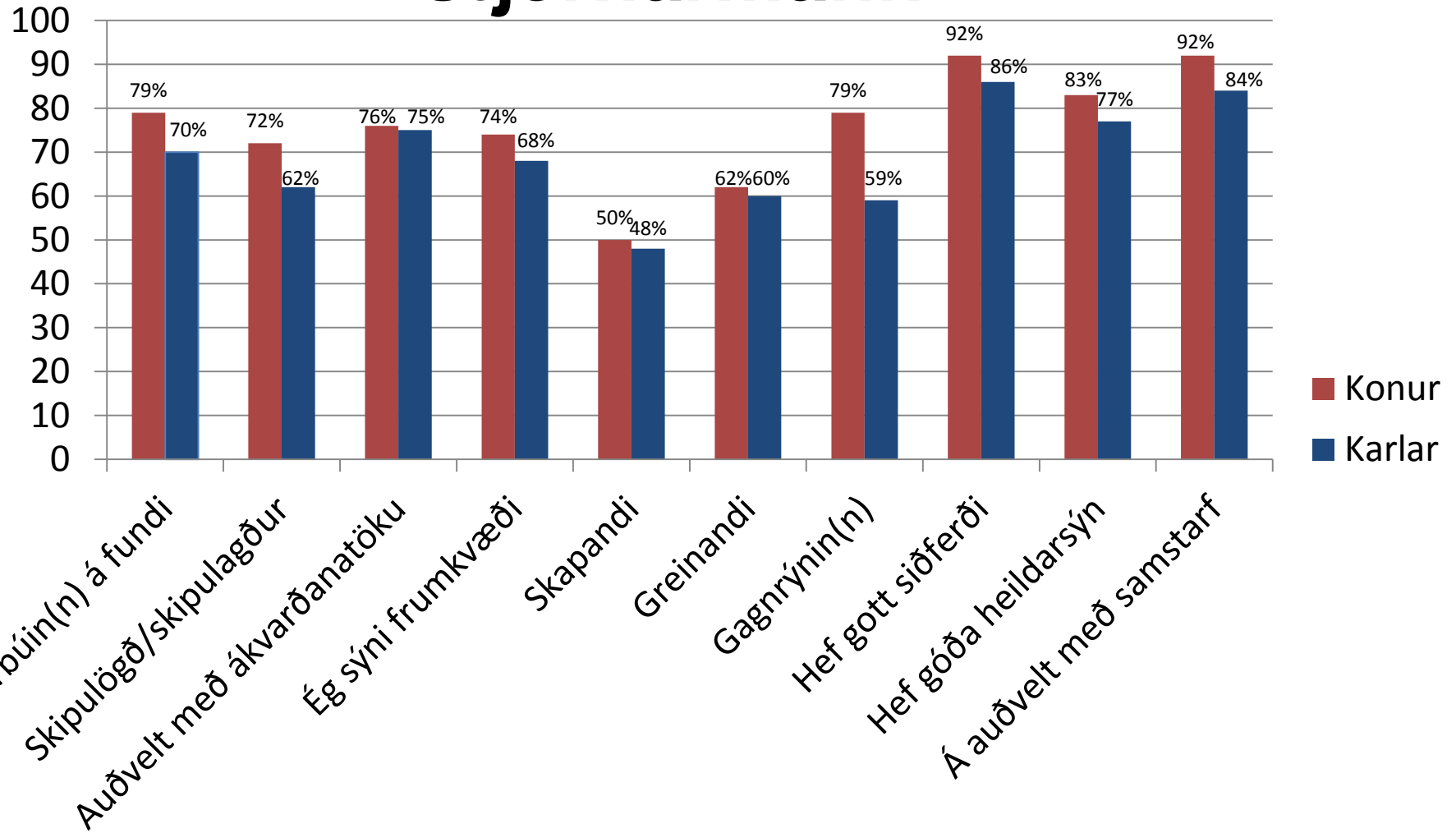




Kynjahlutfall stjórna eftir lengd stjórnarsetu

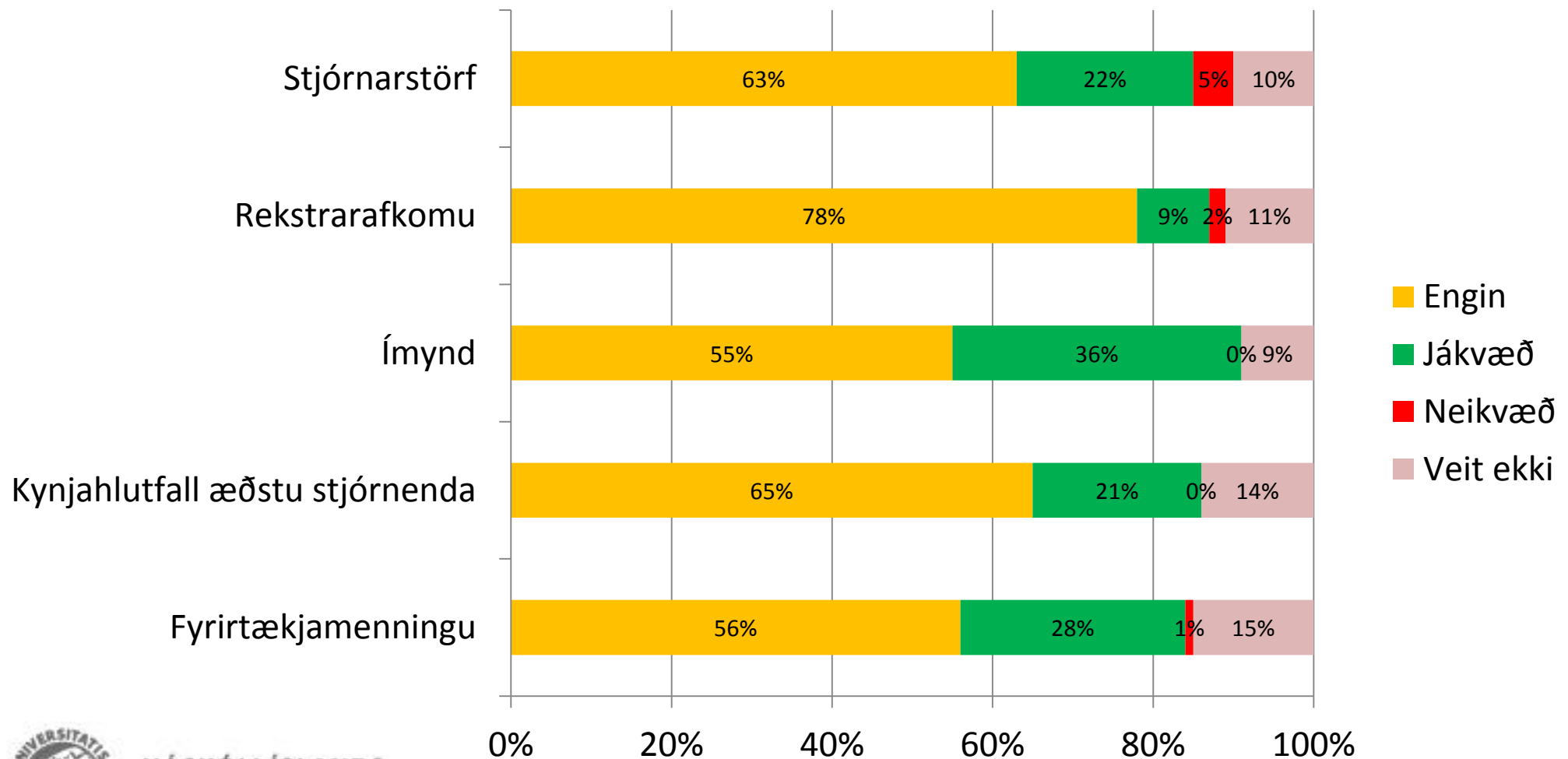


Það sem einkennir mig sem stjórnarmann





Hvaða áhrif mun löggjöfin hafa á eftirfarandi þætti?





Íslenskar og norskar rannsóknir sýna að:

Fjölgun kvenna í stjórnnum fyrirtækja eykur **margbreytileika** stjórnanna hvað varðar **aldur** (konur að jafnaði yngri og **menntun** (konur að jafnaði með hærra menntunarstig).





Mörgu er ósvarað enn. Til dæmis hvort kynjakvótinn muni ...

- Veikja stjórnirnar og færa hluta ákvarðana þeirra út fyrir stjórnirnar
- Stækka stjórnirnar
- Búa til hóp kvenna sem sérhæfir sig í stjórnarstörfum, umfram það sem þekkist meðal karla (golden skirts)
- Breyta viðmiðum um æskilega eiginleika stjórna
- Auka hlut kvenna í æðstu stjórnun almennt (ekki einungis í stjórnnum). Smitáhrif.
- Fjölga kvenkyns stjórnarformönnum
- Breyta vinnumenningunni/ákvarðanatökum
- Hafa áhrif á laun stjórnarfólks

Sunrise or sunset?

