



































































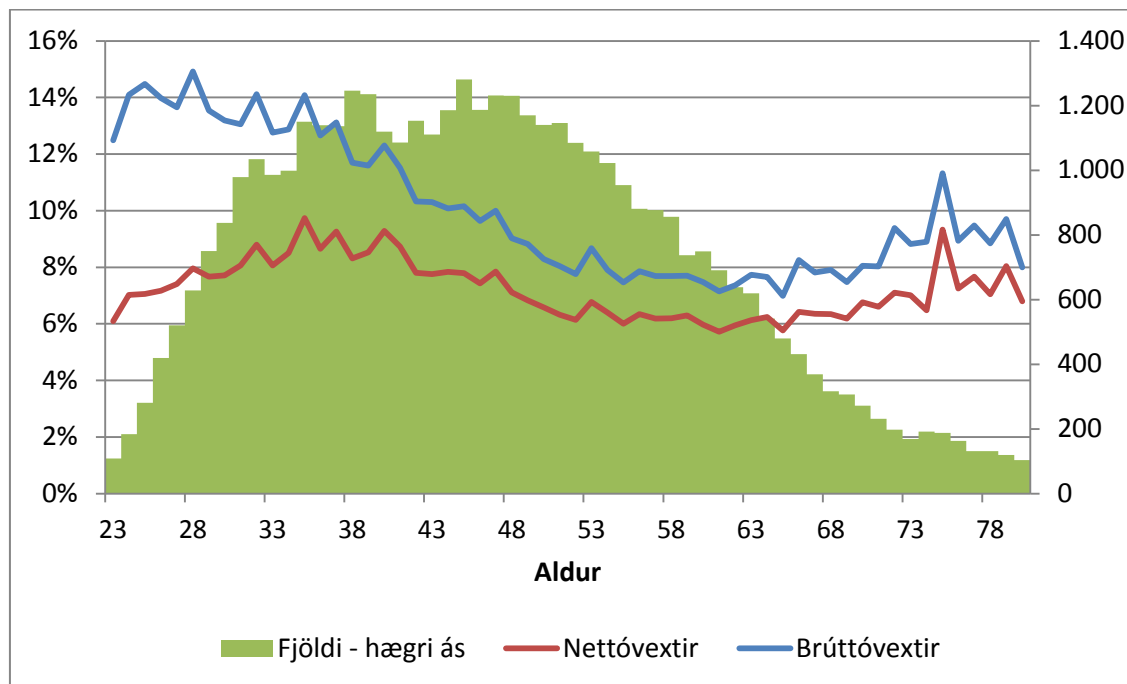








Mynd 24: Vextir sem hlutfall af ráðstöfunartekjum fyrir og eftir greiðslu vaxtabóta eftir aldri.



## 2.9 Sérstök vaxtaniðurgreiðsla

Í fyrrnefndri viljayfirlýsingu stjórnvalda og lánveitenda var nýtt tímabundið úrræði til að greiða niður vaxtakostnað vegna íbúðarhúsnæðis kynnt til sögunnar. Vaxtaniðurgreiðsla reiknast sem 0,6% af íbúðaskuldum, þó að hámarki 200.000 kr. fyrir einhleypa og 300.000 kr. fyrir hjón. Niðurgreiðslan er ótekjutengd, en skerðist þegar nettóeign einhleypings nær 10 m.kr. og hjóna og einstæðra foreldra nær 15 m.kr.

Í viljayfirlýsingunni var jafnframt kveðið á um fjármögnun vaxtaniðurgreiðslu. Þar skuldbinda aðilar sig til að leita leiða til að fjármagna þessi útgjöld sem í gildi voru árin 2011 og 2012. Síðara árið nam vaxtaniðurgreiðslan 5,9 ma. kr.

Markmiðið með vaxtaniðurgreiðslunni var ekki síst að koma til móts við kröfur um almennar aðgerðir, en rúmlega 65.000 heimili fengu sérstaka vaxtaniðurgreiðslu. Að því leyti er hún ólík hinum almennu vaxtabótum sem hafa orðið sífellt tekjutengdari og er markvisst beint til þeirra hópa sem búa við greiðsluvanda.

## 2.10 Barnabætur, fæðingarorlof og húsaleigubætur

Auk þeirra úrræða sem að framan eru útlustuð eru á árinu 2013 fyrirhugaðar breytingar á barnabótum, fæðingarorlofi og húsaleigubótum. Þetta er gert meðal annars í kjölfar greininga á markaði (t.d. greiningar Seðlabanka Íslands<sup>13</sup> og Stefáns Ólafssonar<sup>14</sup>) þar sem fram kemur að greiðsluvandi er mestur meðal tekjulægri og hjá barnafjölskyldum. Þá er einnig ljóst að lækkun útgjalda til barnabóta og Fæðingarorlofssjóðs í kjölfar hrunsins var tímabundin.

### Barnabætur

Barnabótakerfið er skilvirkt tæki til lífshjarajöfnunar og styrking þess mun bæta velferð barna á Íslandi. Samkvæmt fjárlögum 2013 verður framlag til barnabóta hækkað verulega, eða sem

<sup>13</sup> <http://www.sedlabanki.is/lisalib/getfile.aspx?itemid=7122>

<sup>14</sup> [http://www.velferdarraduneyti.is/media/rit-og-skyrslur2012/Ahrif\\_motvaegisadgerda\\_a\\_skuldavanda\\_fataekt\\_og\\_atvinnu.pdf](http://www.velferdarraduneyti.is/media/rit-og-skyrslur2012/Ahrif_motvaegisadgerda_a_skuldavanda_fataekt_og_atvinnu.pdf)







