



**Þróun fjárhagsaðstoðar hjá
Reykjavíkurborg**

Úrræði og framtíð

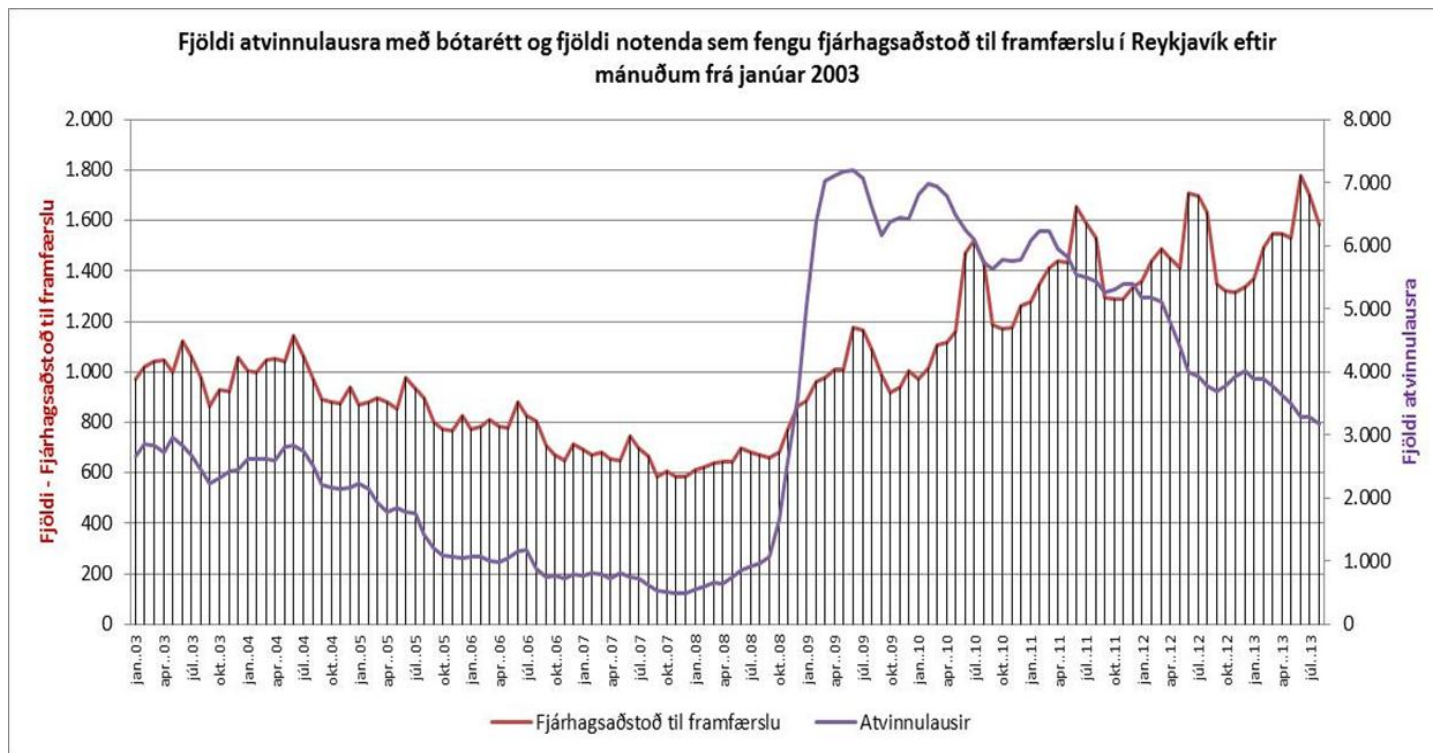
Stella Kristín Víðisdóttir
Jóna Guðný Eyjólfsdóttir
26. nóvember 2013

ÞJÓNUSTA FYRIR ÞIG



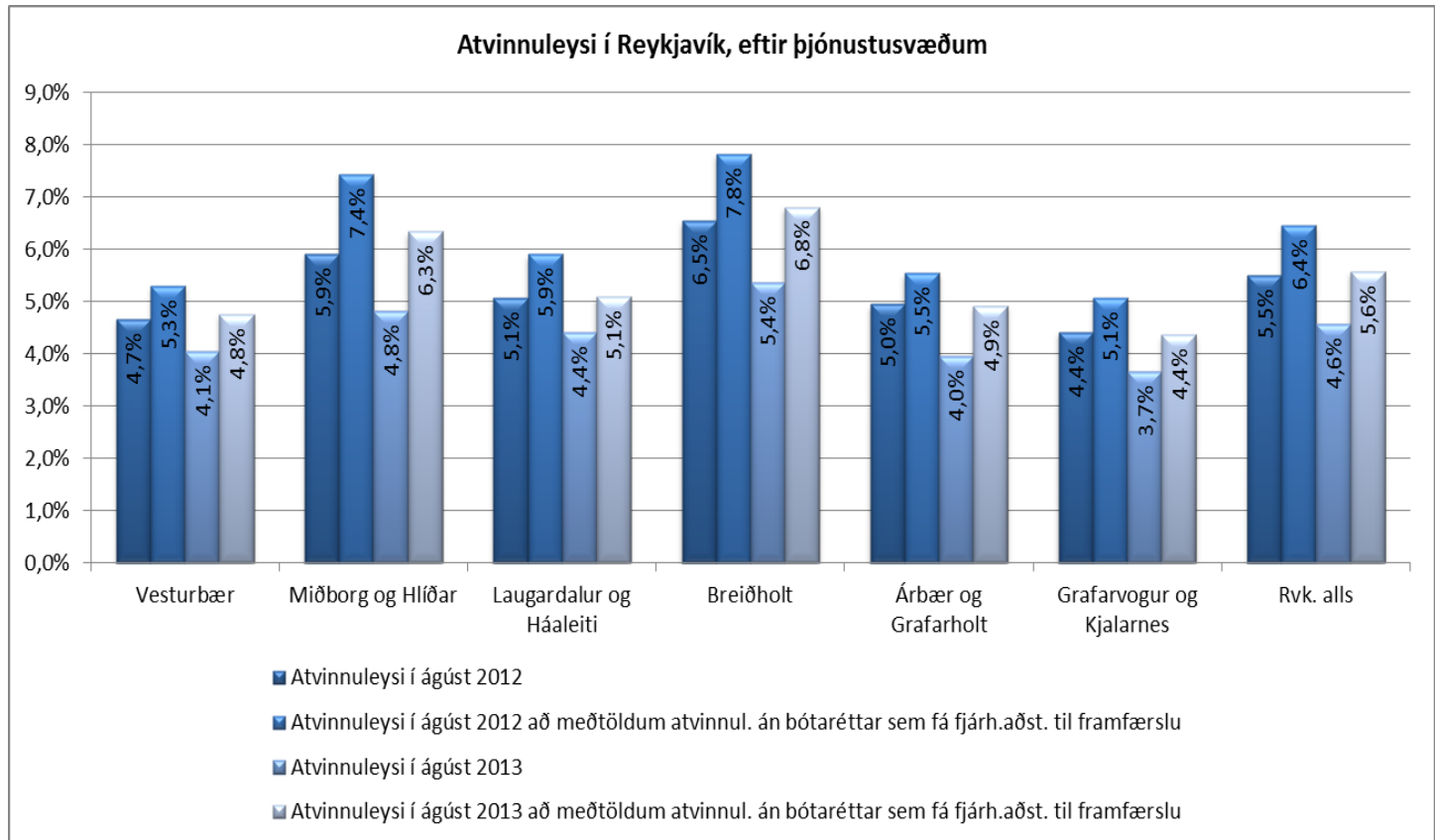
VELFERÐARSVIÐ

Fjölgun notenda fjárhagsaðstoðar til framfærslu 2003-2013



••• DJÓNUSTA FYRIR ÞIG

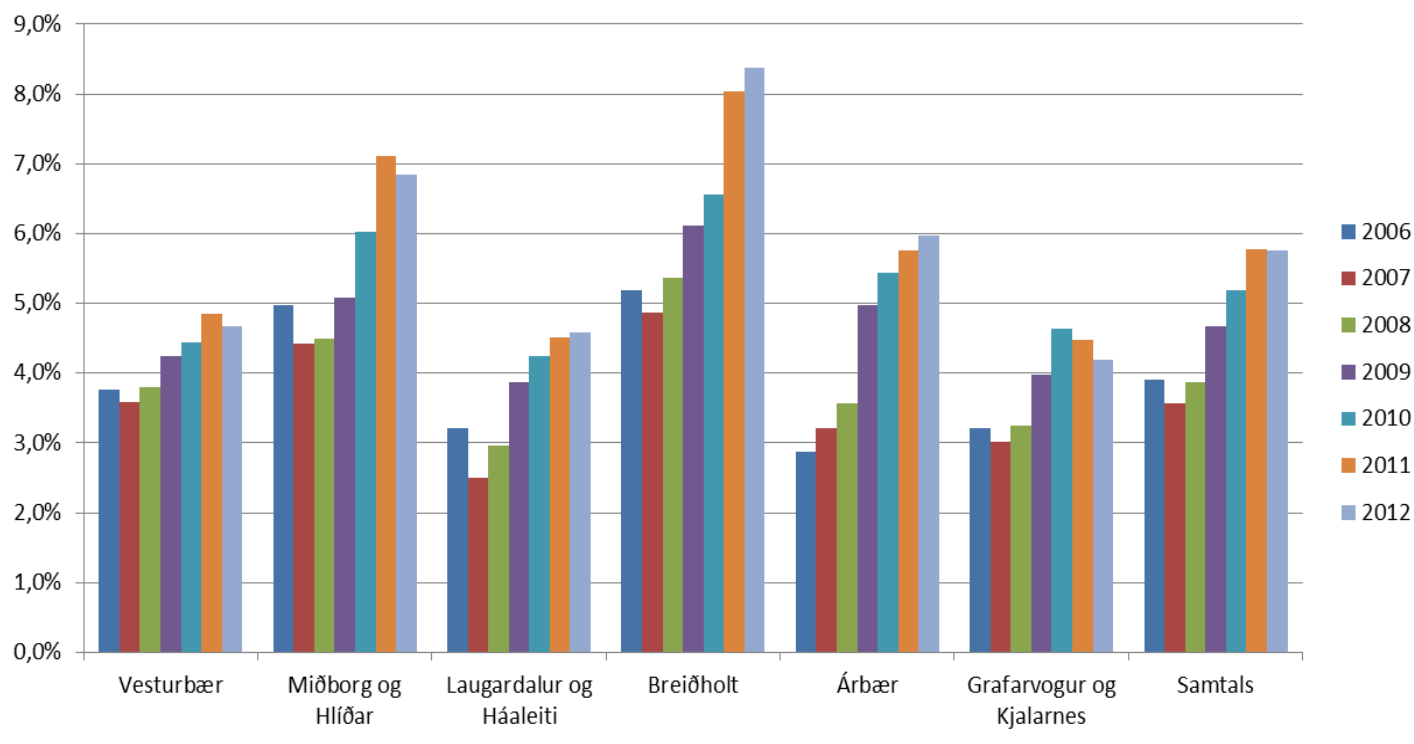
Atvinnuleysi í Reykjavík



ÞJÓNUSTA FYRIR ÞIG

Fjárhagsaðstoð árin 2006-2012

Hlutfall fjölskyldna sem fá fjárhagsaðstoð af heildarfjölda fjölskyldna(fjölskyldunúmera)
Skipting eftir hverfum/þjónustumiðstöðvum árin 2006-2012

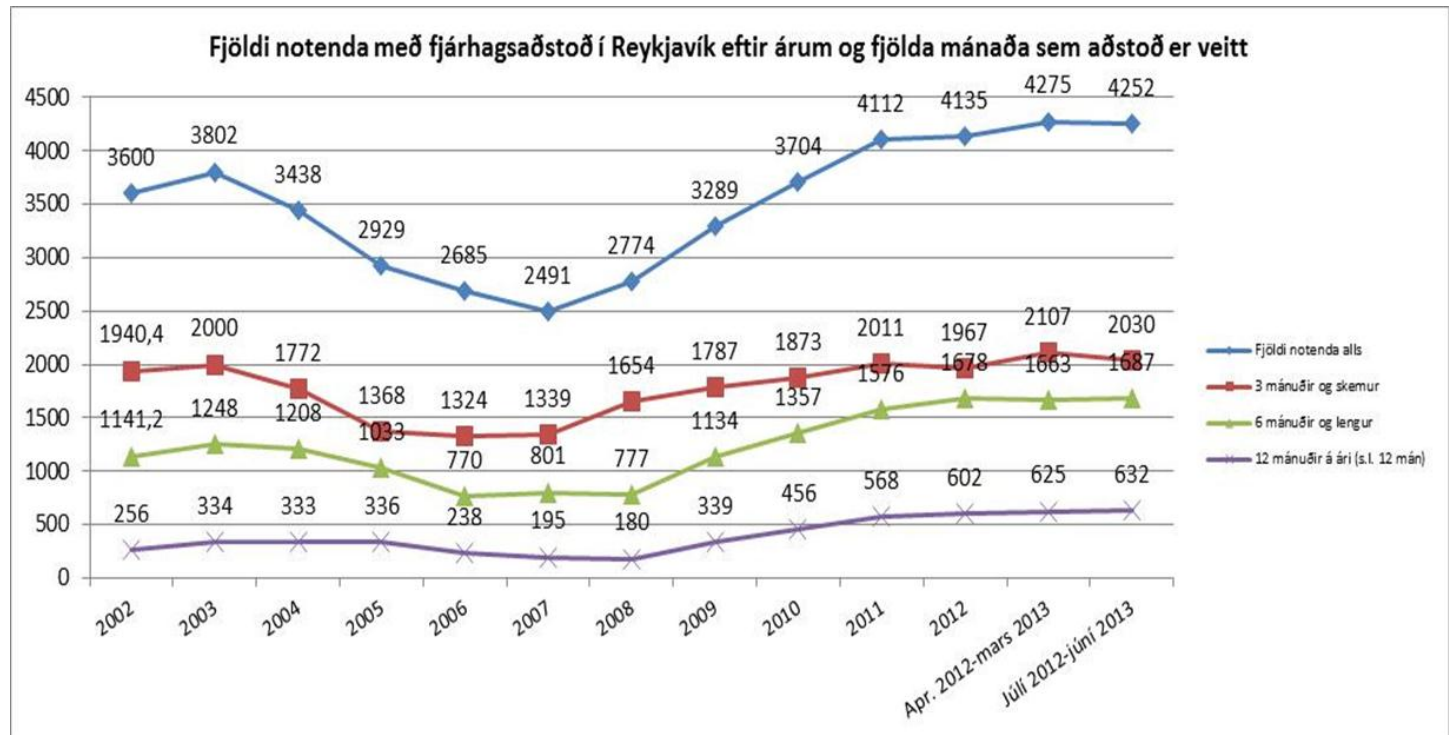


ÞJÓNUSTA FYRIR ÞIG

Ekki hafa áður verið svo margir langtímanotendur

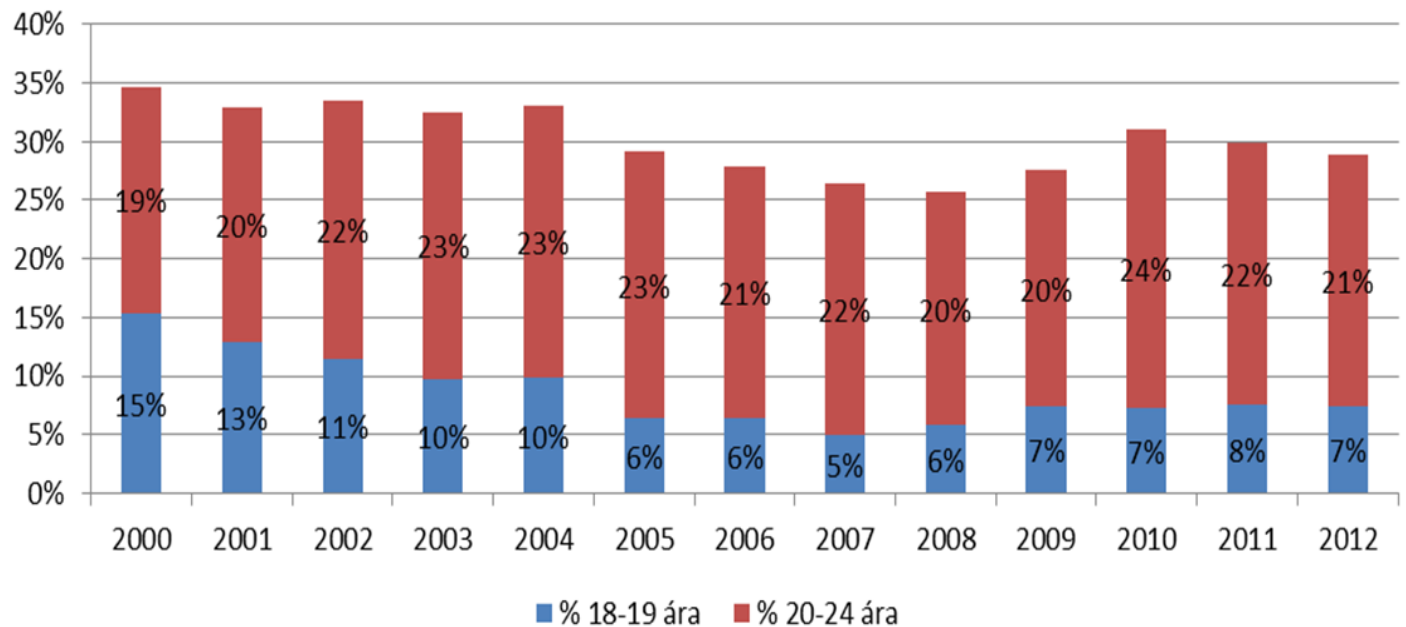


ÞJÓNUSTA FYRIR ÞIG

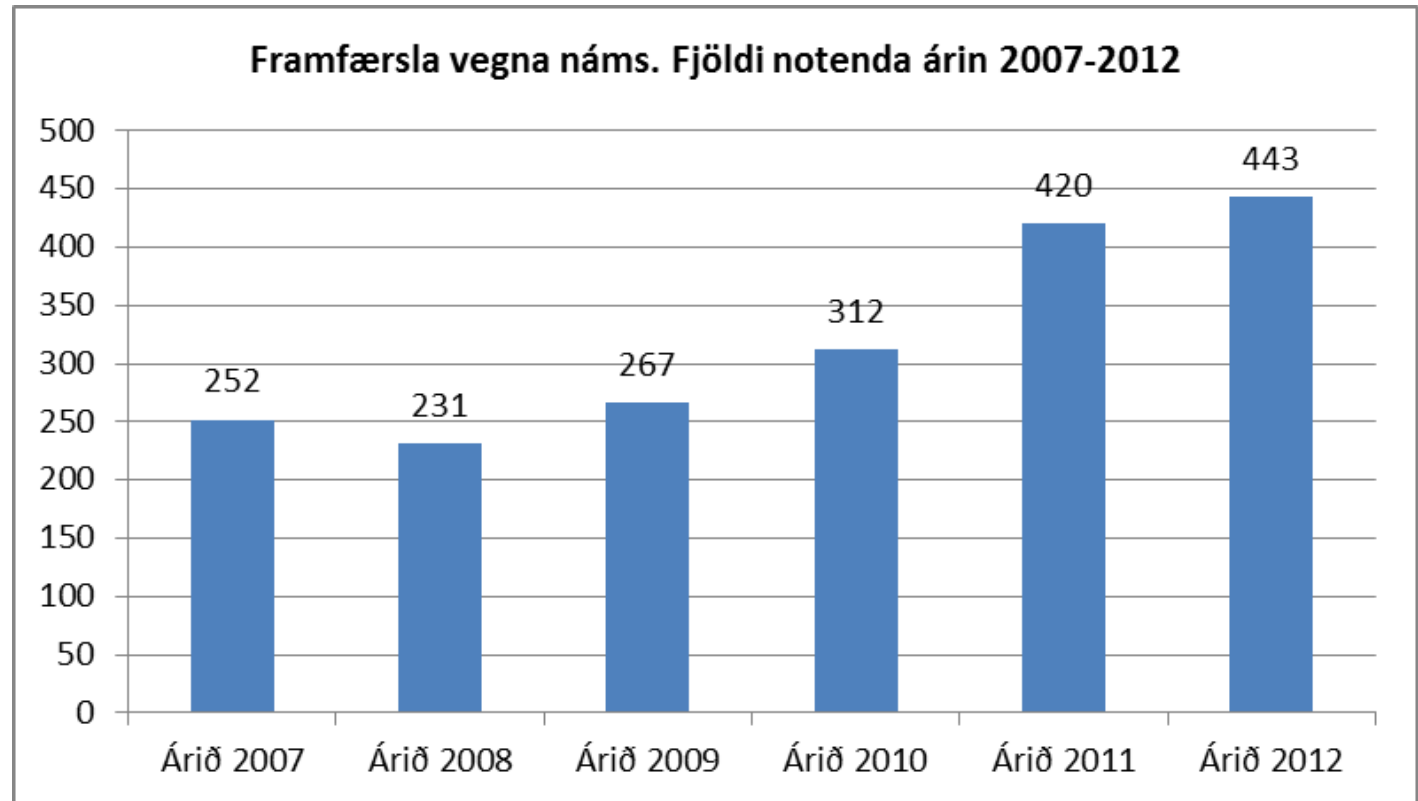


Áhersla á ungt fólk 18-24 ára

Hlutfall 18-24 ára notenda af heildarfjölda notenda sem fengu fjárhagsaðstoð af einhverju tagi í Reykjavík árin 2000-2012



Fjölgun nema sem fá námsaðstoð



ÞJÓNUSTA FYRIR ÞIG

Úrræði

- 2010 hefst virkniverkefnið
 - Virkniráðgjafar á hverri þjónustumiðstöð
 - Kynningarnámskeið (VtV)
 - Ýmis námskeið s.s. námskeið í ferilskrágerð, tölvunámskeið, hugræn atferlismeðferð, fjármálanámskeið og íslenskunámskeið
 - Sértakt námskeið fyrir ungt fólk
 - Bókasafnskort og sundkort



ÞJÓNUSTA FYRIR ÞIG



VELFERDARSVÍÐ



Áhersla á störf og starfspjálfun

- 2012 opnar Atvinnutorg
 - Krafa um mætingu 2-4 sinnum í viku
 - Áhersla á störf og starfspjálfun
 - Mikill stuðningur, fáir notendur á hvern ráðgjafa



ÞJÓNUSTA FYRIR ÞIG



VELFERDARSVÍÐ



Rannsóknir/ úttektir

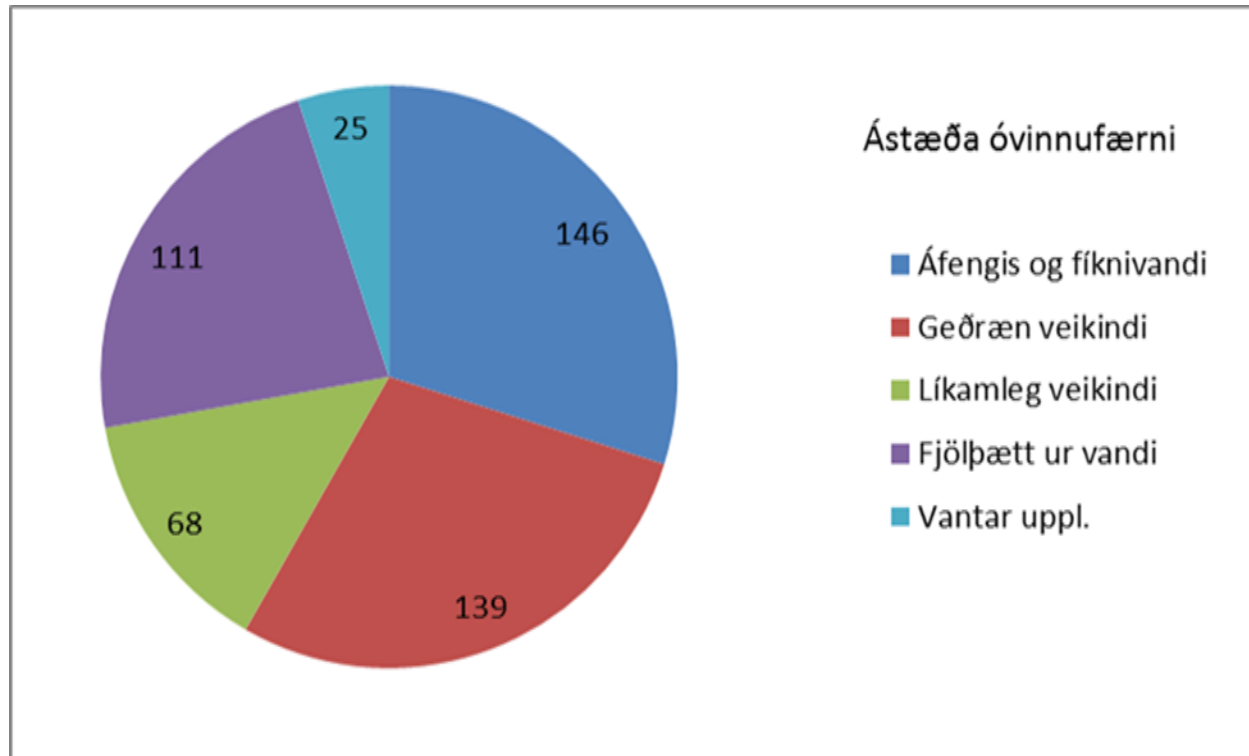
- Sjúkraskrifaðir einstaklingar með fjárhagsaðstoð hjá Reykjavíkurborg - 2010
- Ungt fólk með námsaðstoð - 2010
- Úttekt á aðstæðum og virkni notenda - 2011
- Líðan atvinnuleitenda með framfærslu hjá Reykjavíkurborg - 2010
- Úttekt á fjárhagsaðstoð skv. reglum - 2012
- Rýnihóparannsókn á upplifun notenda - 2012
- Úttekt á sjúklingum, mat félagsráðgjafa - 2012
- Rannsókn á afdrifum og viðhorfum ungmenna sem nýttu þjónustu Atvinnutorga - 2013



Rannsókn á atvinnuleitendum 2012

- Tæplega helmingur þátttakenda skoraði yfir klínískum viðmiðunarmörkum á kvarða þunglyndis og líkamlegra vandamála
- Tæplega þriðjungur þátttakenda skoraði yfir klínískum viðmiðunarmörkum á kvarða kvíða, athyglisbrests með ofvirkni og heildarvanda
- Meiri vandi hjá yngri hópnum (yngri en 30)
- 29% þátttakenda hafði verið minna en þrjá mánuði í síðustu vinnu
- 51% þátttakenda hafði átt við áfengis og eða vímuefnavanda að stríða einhvern tímann á lífsleiðinni

Greining á stöðu sjúklinga 2012



Aðgerðaráætlun 2014

1. Styrking virkniráðgjafar
2. Atvinnutorg fyrir alla aldurshópa
3. Átak í málefnum sjúklinga
4. Breytingar á reglum
5. Sumarátak fyrir námsmenn



ÞJÓNUSTA FYRIR ÞIG



VELFERÐARSVÍÐ



Styrking virkniráðgjafar

- Allir nýir notendur boðaðir í viðtal og gera „eigið mat á starfsgetu“ með virkniráðgjafa
- Einstaklingsáætlun að loknu mati
- Markmið: Styttu meðal tímabil fjárhagsaðstoðar úr 6,12 mánuðum í 5,12 mánuði

Atvinnutorg - fyrir alla

- Útvíkkun á þjónustu Atvinnutorgs þannig að það þjónusti alla aldurshópa sem fá fjárhagsaðstoð til framfærslu vegna atvinnuleysis
- Tímabundinn störf til 6 mánaða fyrir þá sem þess þurfa



ÞJÓNUSTA FYRIR ÞIG



VELFERDARSVÍÐ



Sjúklingar

- Samráðsteymi um málefni sjúklinga sem í starfa félagsráðgjafar og sálfræðingar
- Áhersla á aukið samstarf við TR, VIRK og Heilsugæslu
- Aukin samvinna við SÁÁ
- Breytingar á reglum fjárhagsaðstoðar



ÞJÓNUSTA FYRIR ÞIG



VELFERDARSVÍÐ



Sumarátak

- Allir nemar sem sækja um fjárhagsaðstoð fá tilboð um atvinnu í stað fjárhagsaðstoðar



ÞJÓNUSTA FYRIR ÞIG



VELFERDARSVÍÐ



Áskoranir og óvissa þjónusta

- Hver verður árangur aðgerðaráætlunar í fjárhagsaðstoð?
 - Áhersla á „nýja“ notendur
 - Þýðir það minni áherslu á núverandi langtímanotendur?
 - Fleiri stofnanir – óvíst um samstarf
- Hver verða langtímaáhrif langtímaatvinnuleysis og skorts?



ÞJÓNUSTA FYRIR DIG



VELFERDARSVÍÐ



Til umhugsunar

- Velferðarþjónusta er persónuleg og viðkvæm þjónusta þar sem fólk aðstoðar fólk
 - Mannauðurinn hefur því afgerandi áhrif á gæði þjónustunnar
- Takmarkað fjármagn eykur álag
 - Stöðugt verið að forgangsraða fólki
 - Stöðugt verið að vinna á „yfirborðinu“
 - Stöðugt verið að leita lausna – skortur á úrræðum
- Ekkert bendir til að draga muni úr þrýstingi í velferðarþjónustu næstu árin
 - Hvort sem horft er út frá efnahagslegum, lýðfræðilegum, hugmyndafræðilegum eða þekkingarlegum forsendum



ÞJÓNUSTA FYRIR ÞIG



VELFERDARSVIÐ

